

# Hfスクールファイン

直付形

工事用蛍光灯器具 Hfシリーズ

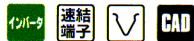
## FHF 32W×2 YX4332A New

YX4332のモデルチェンジ品

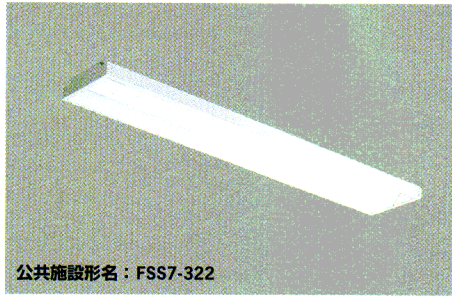
1EU・2EU (PH) 標準価格 22,900円

- 本体 鋼板・白色仕上
- 反射板 鋼板・白色仕上
- 重さ 3.4kg
- ソケット L401T
- 鋼板厚さ 0.6 (本体) 0.4 (反射板)
- 吊下可能

ランプ別梱包  
適合吊具: C17PW 標準価格 1,400円



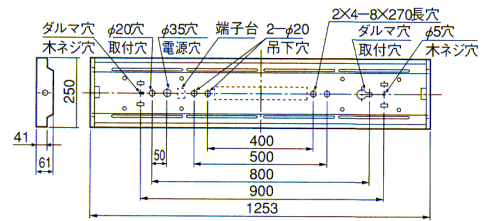
ルミファインタイプ



公共施設形名: FSS7-322

推奨ランプ	FHF32EX-N	
全光束	9000 lm	
定格	1EU	2EU
消費電力 (W)	99	98
消費効率 (lm/W)	90.9	91.8

遮光角	横方向 24度
	縦方向 0度



## FHF 32W×2 YXM4332A 受注

YXM4332のモデルチェンジ品

1EC◎・2EC◎ (PD) New 標準価格 31,900円

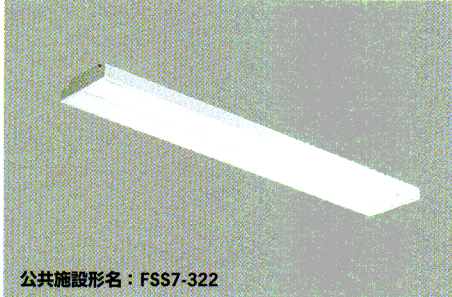
1ED◎・2ED◎ (PE) New 標準価格 25,900円  
1998年7月21日発売予定

- 本体 鋼板・白色仕上げ
- 反射板 鋼板・白色仕上げ
- 重さ 3.7kg
- ソケット L401T
- 鋼板厚さ 0.6 (本体) 0.4 (反射板)



ランプ別梱包・電球同梱包  
適合吊具: C17PW 標準価格 1,400円

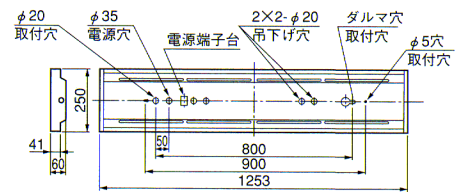
ルミファインタイプ



公共施設形名: FSS7-322

推奨ランプ	FHF32EX-N	
全光束	9000 lm	
定格	1EC・1ED	2EC・2ED
消費電力 (W)	99	98
消費効率 (lm/W)	90.9	91.8

遮光角	横方向 24度
	縦方向 0度

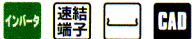


## 黒板灯 FHF 32W×1 YN4001

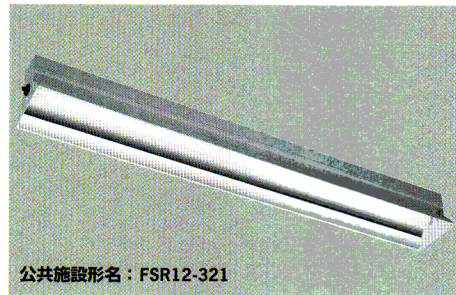
1EU・2EU (PH) 標準価格 27,500円

- 本体 鋼板・白色仕上
- 反射板(外面) 鋼板・白色仕上
- 反射板(内面) 鋼板・アルミ蒸着鏡面仕上
- 重さ 3.1kg
- 鋼板厚さ 0.5 (本体) 0.4 (反射板)
- パイプ吊可能

ランプ別梱包  
適合吊下アダプタ: TK4512 ◎標準価格 2,300円  
適合吊具: C47PW ◎標準価格 2,700円  
●インバータを器具中央に取り付けた器具も注文品でお受けいたします。  
●器具本体の900ピッチ取付穴を使います。付属の蝶ナット(2ヶ)で固定します。

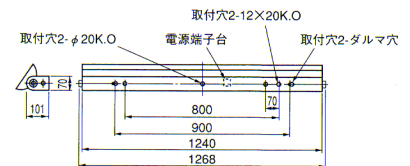


直付 パイプ吊 (本体) 兼用形 反射板可動



公共施設形名: FSR12-321

推奨ランプ	FHF32EX-N	
全光束	4500 lm	
定格	1EU	2EU
消費電力 (W)	49	49
消費効率 (lm/W)	91.8	91.8



○パイプの場合は吊下アダプタTK4512+吊具C47PWと組合わせてご使用下さい。

