



マルチファインタイプ

|     |         |
|-----|---------|
| 遮光角 | 横方向 15度 |
|     | 縦方向 15度 |

非常時点灯  
32W 1灯 50%

インバータ 速結端子

FHF 32W×2

## YXH4072A

|           |       |         |
|-----------|-------|---------|
| 1EU (PH)  | ◎標準価格 | 87,000円 |
| 2EU (PH)  | ◎標準価格 | 87,000円 |
| 1ESH (PT) | ◎標準価格 | 90,000円 |
| 2ESH (PT) | ◎標準価格 | 90,000円 |
| 1ER (PA)  | ◎標準価格 | 92,500円 |
| 2ER (PA)  | ◎標準価格 | 92,500円 |

◎重さ 6.2kg

- ◎本体 銅板・白色仕上
- ◎ルーバ 銅板・白色仕上
- ◎反射板 銅板・白色仕上
- ◎端板 プラスチック・白色仕上
- ◎つまみネジ P1
- ◎ソケット L401T
- ◎電池 7N25AB
- ◎銅板厚さ 0.6 (本体) 0.6 (反射板)

ランプ別梱包  
同タイプ器具: YX4072A (P145)  
◎非常時には2灯中の1灯が1600lmで点灯します\*

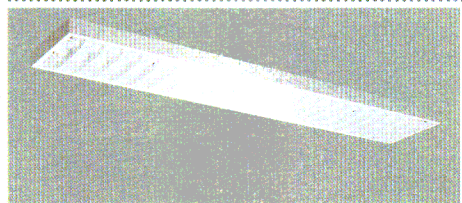
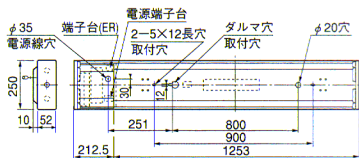
光束比50.0% 保守率0.70 廊下中2.00m 照度2.0lx範囲

| 器具高さ | 2.1 | 2.4 | 2.6  | 3    | 4    | 5    | 6    | 7    |
|------|-----|-----|------|------|------|------|------|------|
| A1   | 4.2 | 4.5 | 4.7  | 5    | 5.6  | 6.1  | 6.3  | 6.3  |
| 単体配置 | A1  | 4.1 | 4.4  | 4.6  | 4.9  | 5.5  | 5.9  | 6.1  |
|      | B1  | 3.9 | 4.1  | 4.3  | 4.5  | 5    | 5.3  | 5.2  |
| 直線配置 | A2  | 9.5 | 10.3 | 10.7 | 11.6 | 13.4 | 14.8 | 15.9 |
|      | B2  | 9.1 | 9.8  | 10.2 | 11   | 12.5 | 13.6 | 14.4 |
| 四角配置 | A4  | 7.9 | 8.6  | 9    | 9.7  | 11.4 | 12.9 | 14.1 |
|      | B4  | 7.6 | 8.2  | 8.5  | 9.2  | 10.7 | 11.8 | 12.8 |

推奨ランプ FHF32EX-N

全光束 9000 lm

| 定格   | 消費電力 (W) | 消費効率 (lm/W) |
|------|----------|-------------|
| 1EU  | 104      | 86.5        |
| 2EU  | 102      | 88.2        |
| 1ESH | 104      | 86.5        |
| 2ESH | 102      | 88.2        |
| 1ER  | 104      | 86.5        |
| 2ER  | 102      | 88.2        |



マルチファインタイプ

|     |         |
|-----|---------|
| 遮光角 | 横方向 15度 |
|     | 縦方向 15度 |

インバータ 速結端子

FHF 50W×2

## YX6012A

2EU (PH) ◎標準価格 51,000円

◎重さ 5.5kg

- ◎本体 銅板・白色仕上
- ◎ルーバ 銅板・白色仕上
- ◎端板 プラスチック・白色仕上
- ◎反射板 銅板・白色仕上
- ◎ソケット L401T
- ◎銅板厚さ 0.6 (本体) 0.6 (反射板)

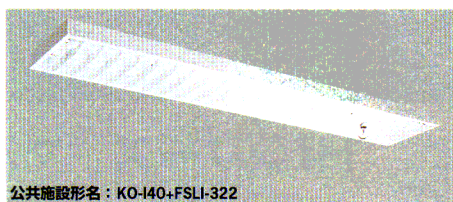
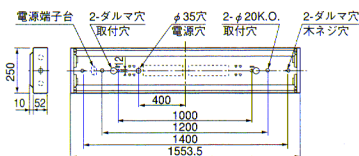
ランプ別梱包

◎この器具は12800lm出力固定形です。

推奨ランプ FHF50EX-N

全光束 12800 lm

| 定格  | 消費電力 (W) | 消費効率 (lm/W) |
|-----|----------|-------------|
| 2EU | 140      | 91.4        |



マルチファインタイプ 電源別置形

|     |         |
|-----|---------|
| 遮光角 | 横方向 15度 |
|     | 縦方向 15度 |

非常時点灯  
40W ミニ電球

インバータ 速結端子

FHF 32W×2

## YXR4072A

|           |       |         |
|-----------|-------|---------|
| 1EU (PH)  | ◎標準価格 | 33,500円 |
| 2EU (PH)  | ◎標準価格 | 33,500円 |
| 1ESH (PT) | ◎標準価格 | 36,500円 |
| 2ESH (PT) | ◎標準価格 | 36,500円 |

◎重さ 4.5kg

- ◎本体 銅板・白色仕上
- ◎反射板 銅板・白色仕上
- ◎ルーバ 銅板・白色仕上
- ◎端板 プラスチック・白色仕上
- ◎ソケット L401T
- ◎銅板厚さ 0.6 (本体) 0.6 (反射板)

ランプ別梱包

光束比70.0% 保守率0.79 廊下中2.00m 照度1.0lx範囲

| 器具高さ | 2.1 | 2.4 | 2.6 | 3   | 4    | 5    |
|------|-----|-----|-----|-----|------|------|
| A1   | 3.6 | 3.7 | 3.7 | 3.8 | 3.6  | 3    |
| 単体配置 | B1  | 3.7 | 3.7 | 3.6 | 3.3  | 2.6  |
|      | B'1 | 3.4 | 3.4 | 3.5 | 3.4  | 2.9  |
| 直線配置 | A2  | 9.3 | 9.6 | 9.8 | 10.1 | 10.4 |
|      | B2  | 9.3 | 9.5 | 9.7 | 9.9  | 10   |
| 四角配置 | A4  | 8.7 | 9   | 9.2 | 9.5  | 10.4 |
|      | B4  | 8.6 | 8.9 | 9   | 9.3  | 9.9  |

推奨ランプ FHF32EX-N

全光束 9000 lm

| 定格   | 消費電力 (W) | 消費効率 (lm/W) |
|------|----------|-------------|
| 1EU  | 99       | 90.9        |
| 2EU  | 97       | 92.8        |
| 1ESH | 99       | 90.9        |
| 2ESH | 97       | 92.8        |

