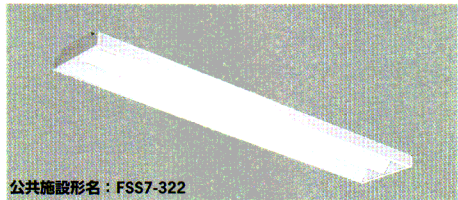


Hfスクールファイン

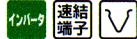
直付形



ルミファインタイプ

遮光角	横方向 24度
	縦方向 0度

公共施設形名：FSS7-322

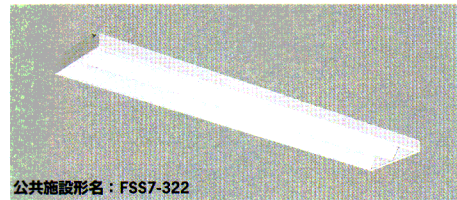


FHF 32W×2

YX4332A

1EU (PH)	◎標準価格	22,900円
2EU (PH)	◎標準価格	22,900円
◎重さ		3.4kg

- ◎本体 鋼板・白色仕上
 - ◎反射板 鋼板・白色仕上
 - ◎ソケット L401T
 - ◎銅板厚さ 0.6 (本体) 0.4 (反射板)
 - ◎吊下可能
- ランプ別梱包
適合吊具：C17PW ◎標準価格 1,400円



ルミファインタイプ

遮光角	横方向 24度
	縦方向 0度

連続点灯時間 5%~25%
1ECK-2ECK | 1EDK-2EDK

公共施設形名：FSS7-322



FHF 32W×2

YXM4332A

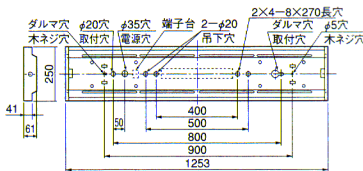
1ECK	◎標準価格	31,900円
2ECK	◎標準価格	31,900円
1EDK	◎標準価格	25,900円
2EDK	◎標準価格	25,900円
◎重さ		3.7kg

- ◎本体 鋼板・白色仕上
 - ◎反射板 鋼板・白色仕上
 - ◎ソケット L401T
 - ◎銅板厚さ 0.6 (本体) 0.4 (反射板)
 - ◎吊下可能
- ランプ別梱包
適合吊具：C17PW 1,400円 (P173)

工事用蛍光灯器具 Hfシリーズ (用選別)

推奨ランプ FHF32EX-N

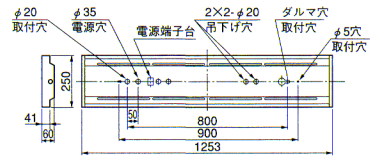
全光束 9000 lm



定格	消費電力 (W)	消費効率 (lm/W)
1EU	99	90.9
2EU	97	92.8

推奨ランプ FHF32EX-N

全光束 9000 lm



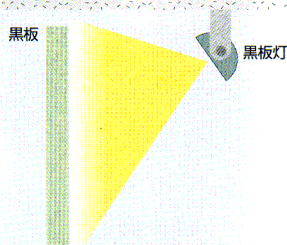
定格	消費電力 (W)	消費効率 (lm/W)
1ECK	99	90.9
2ECK	97	92.8
1EDK	99	90.9
2EDK	97	92.8

高効率反射板を使用。

Hfシリーズ 黒板灯

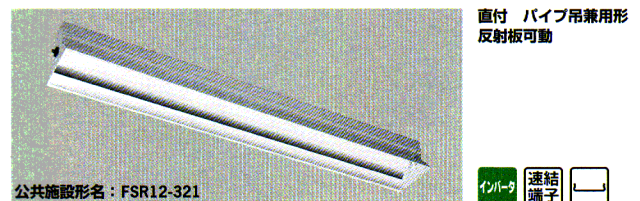
黒板全体をムラなく照らし、まぶしさをカットします。

光を効率よく反射し、黒板全体を均一に照らす黒板灯。教室の最後列からでも、黒板の文字をはっきりと見ることができます。光源が直接目に入らないよう、理想的な遮光角を設定。Hfインバータ搭載だから、チラツキやまぶしさがありません。



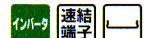
Hfインバータ搭載の黒板灯のほか、磁気安定器式の黒板灯もあります。

- 埋込形・直付形・吊下形の3タイプを用意。
- 反射板を可動させ、照射角度が調節できる照射角度自在形も用意しています。



直付 パイプ吊兼用形 反射板可動

公共施設形名：FSR12-321



FHF 32W×1

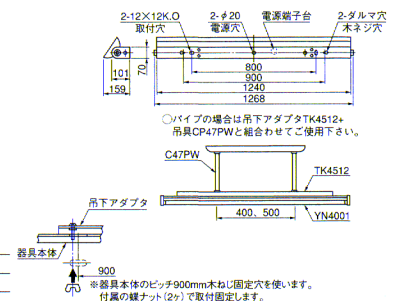
YN4001

1EU (PH)	◎標準価格	27,500円
2EU (PH)	◎標準価格	27,500円
◎重さ		3.1kg

- ◎本体 鋼板・白色仕上
 - ◎反射板 (外面) 鋼板・白色仕上
 - ◎反射板 (内面) 鋼板・アルミ蒸着鏡面仕上
 - ◎銅板厚さ 0.5 (本体) 0.4 (反射板)
 - ◎パイプ吊可能
- ランプ別梱包
適合吊下アダプタ：TK4512 ◎標準価格 2,300円
適合吊具：C47PW ◎標準価格 2,700円
◎インバータを器具中央に取り付けた器具も注品でお受けいたします。
◎器具本体の900mmピッチ取付穴を使います。付属の蝶ナット (2ヶ) で固定します。

推奨ランプ FHF32EX-N

全光束 4500 lm



定格	消費電力 (W)	消費効率 (lm/W)
1EU	50	90.0
2EU	49	91.8