

ソケット 高出ランプ用

W021H

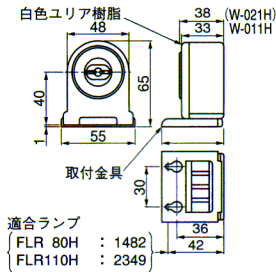
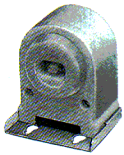
可動側

◎標準価格 1,000円

●つぎ合わせはさみ接触式

▽41-2617

●W011HとW021Hを組み合わせてご使用ください。

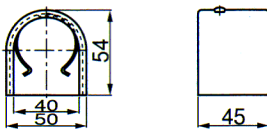
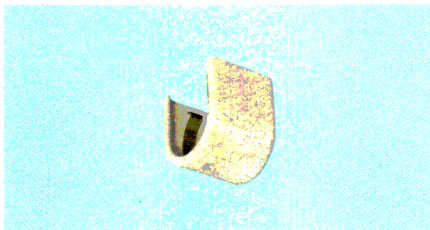


ソケットカバー 端部用

SKP1

◎標準価格 460円

●本体 プラスチック・白色仕上

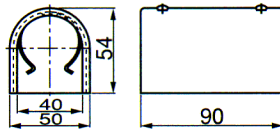
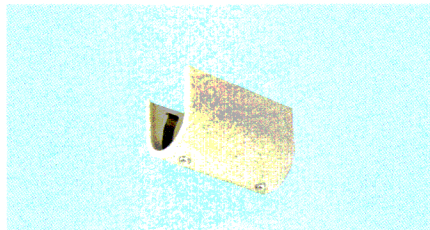


ソケットカバー 中間用

SKP2

◎標準価格 610円

●本体 プラスチック・白色仕上

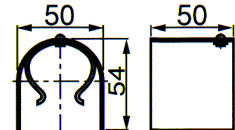
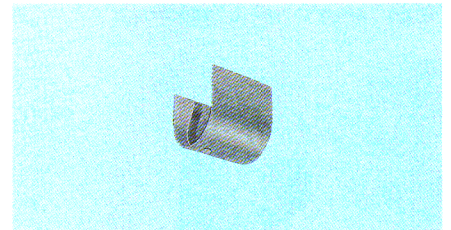


ソケットカバー 中間用

SKS01

◎標準価格 800円

●本体 鋼板・白色仕上
●鋼板厚さ 0.5 (本体)

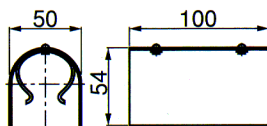
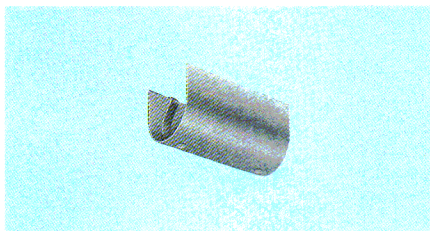


ソケットカバー

SKS02

◎標準価格 1,000円

●本体 鋼板・白色仕上
●鋼板厚さ 0.5 (本体)



ソケット使用上のご注意

- 周囲温度(器具内温度)は65℃以下でご使用ください。
- 防侵形ソケットのリード線は、ゴムパッキンの穴に確実に通し、ゴムパッキンもソケット底部の凹部に確実にめ込んでください。(不完全だと、防水性能が低下します)
- 防侵形ソケットの外殻はエリア樹脂ですが、稀硝酸・稀硫酸などに侵されやすいため、耐薬品形器具としてはなるべくご使用にならないでください。