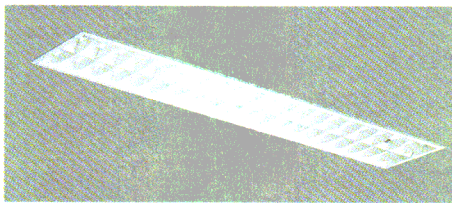


連続調光用器具

(New Hf) スクールファイン

照明制御・調光システム



マルチファインタイプ

透光角
横方向 24度
縦方向 24度

調光率 5%~
1ECK・2ECK
1PD・2PD

調光率 25%~
1EDK・2EDK
1PE・2PE

速結端子

FHF 32W×2

YBM4342A

1ECK・2ECK ◎標準価格 36,400円
1EDK・2EDK ◎標準価格 30,400円

FHF・FL (共用) 40W (32W)×2

YBM4342B Super New

2000年9月21日発売予定

1PD・2PD (FHF) ◎標準価格 36,400円
(FL) ◎標準価格 34,640円
(FL EX) ◎標準価格 36,200円

1PE・2PE (FHF) ◎標準価格 30,400円
(FL) ◎標準価格 28,640円
(FL EX) ◎標準価格 30,200円

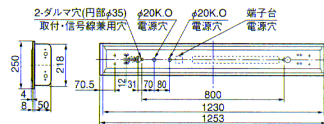
●質量 4.2kg

- 共通仕様
- 本体 銅板・白色仕上
 - 反射板 銅板・白色仕上
 - ルーバ 銅板・白色仕上
 - ソケット L501T
 - 銅板厚さ 0.6 (本体) 0.6 (反射板)
- ランプ別梱包
適合連結金具: REB52 ◎標準価格700円 (P228)

■推奨ランプの消費電力・消費効率 200V

定格	推奨ランプ	光束 (lm)	消費電力 (W)	消費効率 (lm/W)
共通	FHF32EX-N	8080	90	89.8
	FL40SS・W/37	6920	86	80.5
	FL40SS・EXN/37	7890	87	90.7

★連続埋込穴長手寸法 1253×N-18
(Nは器具台数を示します)



ルミファインタイプ

透光角
横方向 24度
縦方向 0度

調光率 5%~
1ECK・2ECK
1PD・2PD

調光率 25%~
1EDK・2EDK
1PE・2PE

速結端子

FHF 32W×2

YBM4332A

1ECK・2ECK ◎標準価格 33,500円
1EDK・2EDK ◎標準価格 27,500円

FHF・FL (共用) 40W (32W)×2

YBM4332B Super New

2000年9月21日発売予定

1PD・2PD (FHF) ◎標準価格 33,500円
(FL) ◎標準価格 31,740円
(FL EX) ◎標準価格 33,300円

1PE・2PE (FHF) ◎標準価格 27,500円
(FL) ◎標準価格 25,740円
(FL EX) ◎標準価格 27,300円

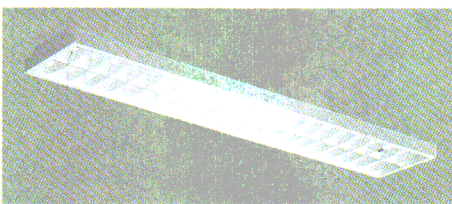
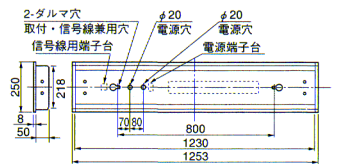
●質量 3.3kg

- 共通仕様
- 本体 銅板・白色仕上
 - 反射板 銅板・白色仕上
 - ソケット L501T
 - 銅板厚さ 0.6 (本体) 0.4 (反射板)
- ランプ別梱包
適合連結金具: REB52 ◎標準価格700円 (P228)

■推奨ランプの消費電力・消費効率 200V

定格	推奨ランプ	光束 (lm)	消費電力 (W)	消費効率 (lm/W)
共通	FHF32EX-N	8080	90	89.8
	FL40SS・W/37	6920	86	80.5
	FL40SS・EXN/37	7890	87	90.7

埋込穴 220×1235 ★連続埋込穴長手寸法 1253×N-18
(Nは器具台数を示します)



マルチファインタイプ

透光角
横方向 24度
縦方向 24度

調光率 5%~
1ECK・2ECK
1PD・2PD

調光率 25%~
1EDK・2EDK
1PE・2PE

速結端子

FHF 32W×2

YXM4342A

1ECK・2ECK ◎標準価格 45,400円
1EDK・2EDK ◎標準価格 39,400円

FHF・FL (共用) 40W (32W)×2

YXM4342B Super New

2000年9月21日発売予定

1PD・2PD (FHF) ◎標準価格 45,400円
(FL) ◎標準価格 43,640円
(FL EX) ◎標準価格 45,200円

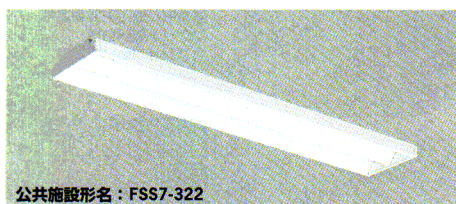
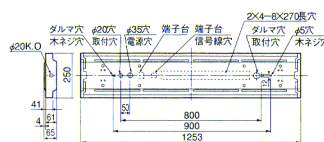
1PE・2PE (FHF) ◎標準価格 39,400円
(FL) ◎標準価格 37,640円
(FL EX) ◎標準価格 39,200円

●質量 4.6kg

- 共通仕様
- 本体 銅板・白色仕上
 - 反射板 銅板・白色仕上
 - ルーバ 銅板・白色仕上
 - ソケット L501T
 - 銅板厚さ 0.6 (本体) 0.6 (反射板)
- ランプ別梱包
適合吊具: C17PW ◎標準価格1400円 (P227)

■推奨ランプの消費電力・消費効率 200V

定格	推奨ランプ	光束 (lm)	消費電力 (W)	消費効率 (lm/W)
共通	FHF32EX-N	8550	94	91.0
	FL40SS・W/37	7030	89	79.0
	FL40SS・EXN/37	8070	89	90.7



ルミファインタイプ

透光角
横方向 24度
縦方向 0度

調光率 5%~
1ECK・2ECK
1PD・2PD

調光率 25%~
1EDK・2EDK
1PE・2PE

速結端子

FHF 32W×2

YXM4332A

1ECK・2ECK ◎標準価格 31,900円
1EDK・2EDK ◎標準価格 25,900円

FHF・FL (共用) 40W (32W)×2

YXM4332B Super New

2000年9月21日発売予定

1PD・2PD (FHF) ◎標準価格 31,900円
(FL) ◎標準価格 30,140円
(FL EX) ◎標準価格 31,700円

1PE・2PE (FHF) ◎標準価格 25,900円
(FL) ◎標準価格 24,140円
(FL EX) ◎標準価格 25,700円

●質量 3.7kg

- 共通仕様
- 本体 銅板・白色仕上
 - 反射板 銅板・白色仕上
 - ソケット L501T
 - 銅板厚さ 0.6 (本体) 0.4 (反射板)
- ランプ別梱包
適合吊具: C17PW 標準価格1,400円 (P227)

■推奨ランプの消費電力・消費効率 200V

定格	推奨ランプ	光束 (lm)	消費電力 (W)	消費効率 (lm/W)
共通	FHF32EX-N	8550	94	91.0
	FL40SS・W/37	7030	89	79.0
	FL40SS・EXN/37	8070	89	90.7

