

高出力45W形〈New Hf〉ファインベース

2灯埋込形器具 (埋込幅220)



基本形 オプション取付可能形
ダクト回遊形 蓄電池内蔵形

遮光角 横方向 15度
縦方向 0度

非常時点灯
32W 1H 50%

速結端子

公共施設形名: K1-FRS15-322

FHF・FL (共用) 40W (32W) × 2

YBH4002B

YBH4002Aのモデルチェンジ品

1PH・2PH (FHF) 標準価格 81,000円
(FL) 標準価格 79,240円
(FLEX) 標準価格 80,800円

1PT・2PT (FHF) 標準価格 87,000円
(FL) 標準価格 85,240円
(FLEX) 標準価格 86,800円

- 本体 銅板・白色仕上
- 反射板 銅板・白色仕上
- 質量 5.6kg
- ソケット L501T
- 電池 7N28AA
- 銅板厚さ 0.6 (本体) 0.4 (反射板)

ランプ別梱包
適合連結金具: REB52 ⑥標準価格700円(P228)
同タイプ器具: YB4002A(P47)
オプションはP150・151をご覧ください。

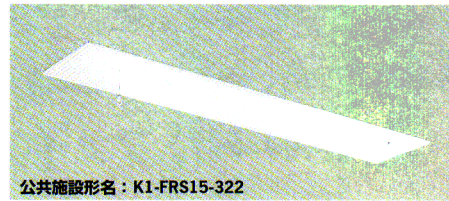
■推奨ランプの消費電力・消費効率 200V

定格	推奨ランプ	光束 (lm)	消費電力 (W)	消費効率 (lm/W)
共通	FHF32EXN	8550	98	87.2
	FL40SS・W/37	7030	93	75.6
	FL40SS・EXN/37	8070	93	86.8

■FHF32EXの場合

光束比50.0% 保守率0.70 廊下巾2.00m 照度2.0lx範囲

器具高さ	2.1	2.4	2.6	3	4	5	6	7	
単体配置	A1	3.3	3.5	3.7	4.1	4.7	5.2	5.6	5.7
直線配置	A2	4.6	4.9	5.1	5.5	6.1	6.5	6.8	6.7
四角配置	B1	4.5	4.7	4.9	5.1	5.6	5.9	5.9	5.9
直線配置	A2	9.2	9.9	10.4	11.2	13.1	14.5	15.7	16.6
四角配置	B2	10.1	10.8	11.3	12.1	13.7	14.9	15.8	16.3
直線配置	A4	6.6	7.2	7.6	8.3	10.1	11.6	12.9	14.1
四角配置	B4	7.3	7.9	8.2	9	10.5	11.9	13	13.9



基本形 オプション取付可能形
ダクト回遊形 蓄電池内蔵形

遮光角 横方向 15度
縦方向 0度

調光5%~25%
1ECK・2ECK 1EDK・2EDK

非常時点灯
32W 1H 50%

速結端子

公共施設形名: K1-FRS15-322

FHF 32W × 2

YBMH4002A

1ECK・2ECK 標準価格 90,000円

1EDK・2EDK 標準価格 84,000円

●質量 5.6kg

FHF・FL (共用) 40W (32W) × 2

YBMH4002B

YBMH4002Aのモデルチェンジ品 2000年9月21日発売予定

1PD・2PD (FHF) 標準価格 90,000円
(FL) 標準価格 88,240円
(FLEX) 標準価格 89,800円

1PE・2PE (FHF) 標準価格 84,000円
(FL) 標準価格 82,240円
(FLEX) 標準価格 83,800円

- 本体 銅板・白色仕上
- 反射板 銅板・白色仕上
- ソケット L501T
- 電池 7N28AB: PD (7N25AA: ECK)
- 銅板厚さ 0.6 (本体) 0.4 (反射板)

ランプ別梱包
適合連結金具: REB52 標準価格1,500円(P228)
同タイプ器具: YBM4002A(P147)
オプションはP150・151をご覧ください。

■推奨ランプの消費電力・消費効率 200V

定格	推奨ランプ	光束 (lm)	消費電力 (W)	消費効率 (lm/W)
共通	FHF32EXN	8550	98	87.2
	FL40SS・W/37	7030	93	75.6
	FL40SS・EXN/37	8070	93	86.8

■FHF32EXの場合

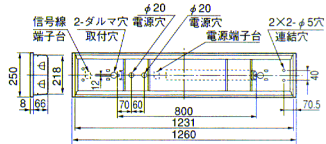
光束比50.0% 保守率0.70 廊下巾2.00m 照度2.0lx範囲

器具高さ	2.1	2.4	2.6	3	4	5	6	7	
単体配置	A1	3.3	3.5	3.7	4.1	4.7	5.2	5.6	5.7
直線配置	A2	4.6	4.9	5.1	5.5	6.1	6.5	6.8	6.7
四角配置	B1	4.5	4.7	4.9	5.1	5.6	5.9	5.9	5.9
直線配置	A2	9.2	9.9	10.4	11.2	13.1	14.5	15.7	16.6
四角配置	B2	10.1	10.8	11.3	12.1	13.7	14.9	15.8	16.3
直線配置	A4	6.6	7.2	7.6	8.3	10.1	11.6	12.9	14.1
四角配置	B4	7.3	7.9	8.2	9	10.5	11.9	13	13.9

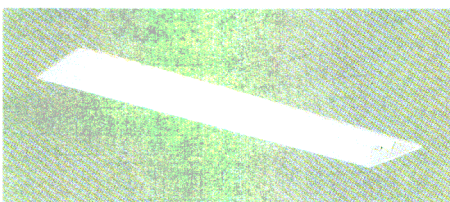
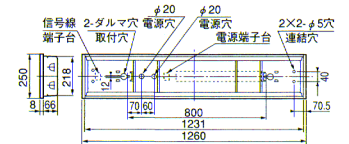
工事用蛍光灯器具

〈New Hf〉シリーズ (埋込形)

埋込穴 220 × 1235 ★連続埋込穴長手寸法 1260 × N-25 (Nは器具台数を示します)



埋込穴 220 × 1235 ★連続埋込穴長手寸法 1260 × N-25 (Nは器具台数を示します)



基本形 オプション取付可能形
ダクト回遊形 空調用リターン穴付

遮光角 横方向 15度
縦方向 0度

インバータ 速結端子

FHF・FL (共用) 40W (32W) × 2

YB4042A

1PH・2PH (FHF) 標準価格 28,000円
(FL) 標準価格 26,240円
(FL EX) 標準価格 27,800円

1PT・2PT (FHF) 標準価格 34,000円
(FL) 標準価格 32,240円
(FL EX) 標準価格 33,800円

1PA・2PA (FHF) 標準価格 36,500円
(FL) 標準価格 34,740円
(FL EX) 標準価格 36,300円

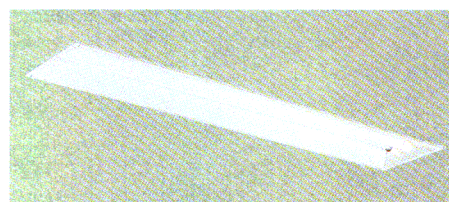
- 本体 銅板・白色仕上
- 反射板 銅板・白色仕上
- 質量 4.0kg
- ソケット L501T
- 銅板厚さ 0.6 (本体) 0.4 (反射板)

ランプ別梱包
適合連結金具: REB52 ⑥標準価格700円(P228)

●リターン穴開口面積 0.015㎡

■推奨ランプの消費電力・消費効率 200V

定格	推奨ランプ	光束 (lm)	消費電力 (W)	消費効率 (lm/W)
共通	FHF32EXN	8080	90	89.8
	FL40SS・W/37	6920	86	80.5
	FL40SS・EXN/37	7890	87	90.7



基本形 オプション取付可能形
ソケットカバー付

遮光角 横方向 15度
縦方向 0度

インバータ 速結端子

FHF・FL (共用) 40W (32W) × 2

YB4182A

1PH・2PH (FHF) 標準価格 28,000円
(FL) 標準価格 26,240円
(FL EX) 標準価格 27,800円

1PT・2PT (FHF) 標準価格 34,000円
(FL) 標準価格 32,240円
(FL EX) 標準価格 33,800円

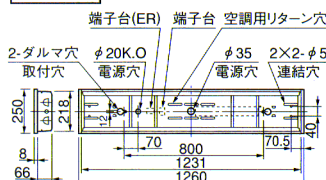
- 本体 銅板・白色仕上
- ソケットカバー プラスチック・白色仕上
- 反射板 銅板・白色仕上
- 質量 4.0kg
- ソケット L501T
- 銅板厚さ 0.6 (本体) 0.4 (反射板)

ランプ別梱包
適合連結金具: REB52 ⑥標準価格700円(P228)

■推奨ランプの消費電力・消費効率 200V

定格	推奨ランプ	光束 (lm)	消費電力 (W)	消費効率 (lm/W)
共通	FHF32EXN	8080	90	89.8
	FL40SS・W/37	6920	86	80.5
	FL40SS・EXN/37	7890	87	90.7

埋込穴 220 × 1235 ★連続埋込穴長手寸法 1260 × N-25 (Nは器具台数を示します)



埋込穴 220 × 1235 ★連続埋込穴長手寸法 1260 × N-25 (Nは器具台数を示します)

