

# 高出力45W形〈New Hf〉 ファインベース システム天井用

1灯用器具 (Tバーピッチ170・120)

Tバー芯間隔170mm・120mmの2タイプ。デザインのすぐれた、スリムなライン照明を実現。

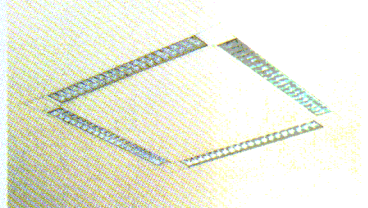
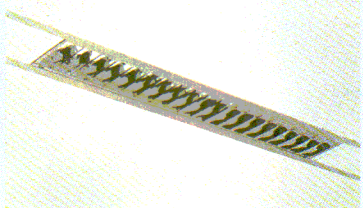
## 〈New Hf〉 ファインベース システム天井用 1灯形

スッキリとしたライン。高出力45W形〈New Hf〉インバータ搭載でより省エネ。オプション取付時、鉛直角照度を維持するため、器具配置間隔を短くする必要性があるシステム天井用。〈New Hf〉ファインベースの1灯用なら、Tバー芯間隔を170mmに設定でき、ライン工法や口の字工法が可能となりました。又、新たにTバーピッチ120mmタイプもご用意しました。

機能的かつ天井面もスッキリとする、オフィスにふさわしい仕上がり。

ライン工法

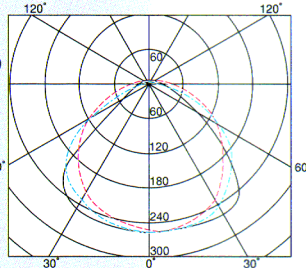
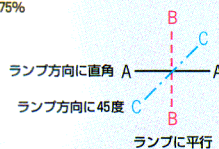
口の字工法



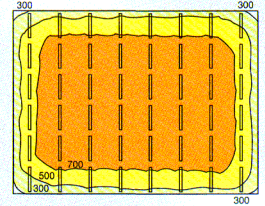
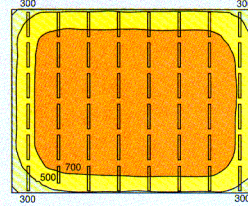
基本形

器具形名 YS4031  
ランプ形名 FHF32EX-N  
器具効率 75%  
上方光束 0%  
下方光束 75%

配光曲線  
(cd/1000lm)



Tバーピッチ170mmタイプの場合



マルチファインルーバ L4221 取付時  
机上面 (床土0.75m) 等照度曲線図

平均照度 4500lm出力時 800lx

OA金属ルーバ L4171 取付時

机上面 (床土0.75m) 等照度曲線図

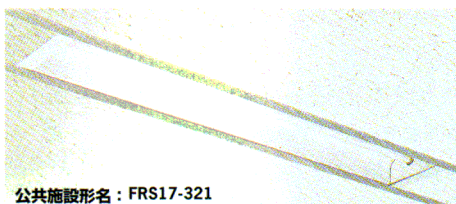
平均照度 4500lm出力時 750lx

(計算条件) 室:12.8m (間口)×9.6m (奥行)

天井高さ:2.7m、計算面高さ:0.75m、反射率:天井70%、壁30%、床10%、保守率:中

照明率表

反射率 (%)		室指数 (×0.01)															
		天井	壁	床	0.4	0.6	0.8	1.0	1.25	1.5	2.0	2.5	3.0	4.0	5.0	7.0	10.0
80	70	10	32	44	51	56	61	64	69	71	73	75	76	78	79		
	50	10	23	35	42	48	55	58	63	67	69	72	74	76	77		
	30	10	18	29	36	43	49	53	59	63	66	69	72	74	76		
70	10	10	15	25	32	39	45	49	56	60	63	67	69	72	75		
	70	10	31	43	50	55	60	63	67	70	72	74	75	77	78		
	50	10	23	34	42	48	54	57	63	66	68	71	73	75	77		
50	30	10	18	29	36	42	49	53	59	63	65	69	71	73	75		
	10	10	15	25	32	38	45	49	55	60	63	66	69	72	74		
	50	10	22	34	41	47	53	56	61	65	67	70	71	73	75		
30	30	10	18	29	36	42	48	52	58	62	64	67	70	72	74		
	10	10	14	25	32	38	44	48	54	58	61	65	68	71	73		
	30	10	17	28	36	41	48	51	57	61	63	66	68	71	72		
0	0	0	0	0	13	24	30	36	43	46	52	57	59	63	65	67	69



基本形 オプション取付可能形

透光角  
横方向 30度  
縦方向 0度

速結端子

公共施設形名: FRS17-321

FHF・FL (共用) 40W (32W) ×1

YS4031 (170mm幅) Super New

YS4001のモデルチェンジ品 2000年9月21日発売予定

1PT・2PT (FHF) (FL) (FL EX)

●本体 鋼板・亜鉛メッキ仕上

●反射板 鋼板・白色仕上

●質量 3.3kg

●ソケット W741T,W761T

●銅板厚さ 0.6 (本体) 0.5 (反射板)

ランプ別梱包

■推奨ランプの消費電力・消費効率 200V

定格	推奨ランプ	光束 (lm)	消費電力 (W)	消費効率 (lm/W)
共通	FHF32EX-N	4110	46	89.3
	FL40SS・W/37	3510	43	81.6
	FL40SS・EXN/37	3940	44	89.5

FHF・FL (共用) 32W (40W) ×1

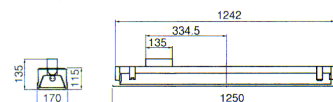
YS4041 (120mm幅) Super New

2000年9月21日発売予定

1PT・2PT (FHF) (FL) (FL EX)

●質量 3.3kg

Tバー芯間隔(YS4031)  
※Tバーは、幅24mm・25mmのものをご使用ください。  
※Tバー芯間隔は、170mmです。



基本形 オプション取付可能形

透光角  
横方向 30度  
縦方向 0度

連続調光 5%~25%  
1PD・2PD 1PE・2PE

速結端子

公共施設形名: FRS17-321

FHF・FL (共用) 40W (32W) ×2

YSM4031 (170mm幅) Super New

YSM4001のモデルチェンジ品 2000年9月21日発売予定

1PD・2PD (FHF) (FL) (FL EX)

●本体 鋼板・亜鉛メッキ仕上

●反射板 鋼板・白色仕上

●質量 3.3kg

●つまみネジ R1

●ソケット W741T,W761T

●銅板厚さ 0.6 (本体) 0.5 (反射板)

ランプ別梱包

■推奨ランプの消費電力・消費効率 200V

定格	推奨ランプ	光束 (lm)	消費電力 (W)	消費効率 (lm/W)
共通	FHF32EX-N	4110	46	89.3
	FL40SS・W/37	3510	43	81.6
	FL40SS・EXN/37	3940	44	89.5

FHF・FL (共用) 32W (40W) ×2

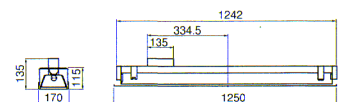
YSM4041 (120mm幅) Super New

2000年9月21日発売予定

1PD・2PD (FHF) (FL) (FL EX)

●質量 3.3kg

Tバー芯間隔 (YSM4031)  
※Tバーは、幅24mm・25mmのものをご使用ください。  
※Tバー芯間隔は、170mmです。



工事用蛍光灯器具

〈New Hf〉シリーズ (埋込形)