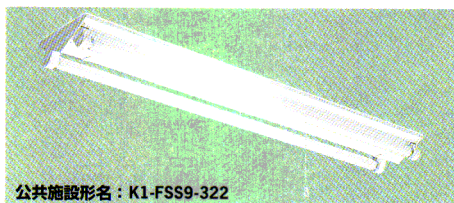


# 高出力45W形〈New Hf〉逆富士形器具

工事用蛍光灯器具 〈New Hf〉シリーズ (直付形)



簡易連結具付  
蓄電池内蔵形

非常時点灯  
32W 1KJ 50%



公共施設形名：K1-FSS9-322

FHF・FL (共用) 40W (32W) × 2

**YVH4002A**

YVH4002のモデルチェンジ品

1PH・2PH (FHF) ⑥標準価格 **74,800円**  
(FL) ⑥標準価格 73,040円  
(FLEX) ⑥標準価格 74,600円

- 本体 鋼板・亜鉛メッキ仕上
- 反射板 鋼板・白色仕上
- 質量 3.5kg
- ソケット W741T
- 電池 8N25DA
- 鋼板厚さ 0.4 (本体) 0.4 (反射板)

ランプ別梱包  
適合ガード：GAF31 ⑥標準価格7,200円 (P227)  
同タイプ器具：YV4002 (P199)

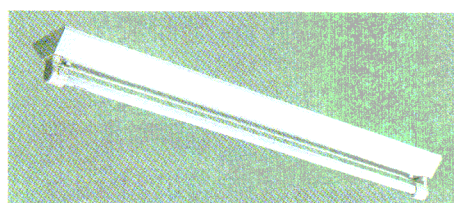
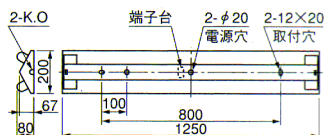
■推奨ランプの消費電力・消費効率 200V

| 定格 | 推奨ランプ          | 光束 (lm) | 消費電力 (W) | 消費効率 (lm/W) |
|----|----------------|---------|----------|-------------|
| 共通 | FHF32EX-N      | 8550    | 100      | 85.5        |
|    | FL40SS・W/37    | 7030    | 94       | 74.8        |
|    | FL40SS・EX-N/37 | 8070    | 94       | 85.9        |

■FHF32EXの場合

光束比50.0% 保守率0.70 廊下巾2.00m 照度2.0lx範囲

| 器具高さ | 2.1 | 2.4  | 2.6  | 3    | 4    | 5    | 6    | 7    |      |
|------|-----|------|------|------|------|------|------|------|------|
| 単体配置 | A1  | 5.4  | 5.6  | 5.7  | 5.9  | 6    | 6    | 5.7  | 5.2  |
| 連線配置 | A1  | 4.8  | 4.9  | 5    | 5.1  | 5.4  | 5.5  | 5.4  | 5.1  |
|      | B1  | 3.8  | 4    | 4.2  | 4.4  | 4.7  | 4.8  | 4.7  | 4.3  |
|      | A2  | 12.8 | 13.4 | 13.6 | 14.1 | 15   | 15.6 | 15.9 | 15.9 |
|      | B2  | 9.4  | 10   | 10.3 | 10.9 | 12.1 | 12.9 | 13.3 | 13.5 |



防雨・防湿形 (部品防水)



FHF 32W × 1

**YVW4011**

YVW4001のモデルチェンジ品

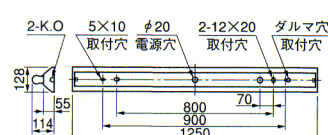
1PH・2PH ⑥標準価格 **25,700円**

- 本体 鋼板・白色仕上
- 反射板 鋼板・白色仕上
- 質量 2.6kg
- つまみネジ T2
- ソケット L521TC
- 鋼板厚さ 0.4 (本体) 0.4 (反射板)
- 25.5mm管専用

ランプ別梱包  
適合ガード：GAFS4 ⑥標準価格14,700円 (P479)

■推奨ランプの消費電力・消費効率 200V

| 定格 | 推奨ランプ     | 光束 (lm) | 消費電力 (W) | 消費効率 (lm/W) |
|----|-----------|---------|----------|-------------|
| PH | FHF32EX-N | 4270    | 49       | 87.1        |



防雨・防湿形 (部品防水)



公共施設形名：FSS9MP-322

FHF 32W × 2

**YVW4012**

YVW4002のモデルチェンジ品

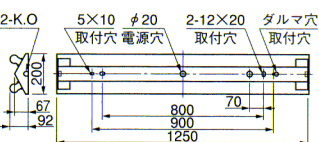
1PH・2PH ⑥標準価格 **35,500円**

- 本体 鋼板・白色仕上
- 反射板 鋼板・白色仕上
- 質量 3.4kg
- ソケット L521TC
- 鋼板厚さ 0.4 (本体) 0.4 (反射板)
- 25.5mm管専用

ランプ別梱包  
適合ガード：GAFS6 ⑥標準価格16,200円 (P480)

■推奨ランプの消費電力・消費効率 200V

| 定格 | 推奨ランプ     | 光束 (lm) | 消費電力 (W) | 消費効率 (lm/W) |
|----|-----------|---------|----------|-------------|
| PH | FHF32EX-N | 8550    | 96       | 89.1        |



防雨・防湿耐食形 (部品防水)



公共施設形名：FSS9MPA-322

FHF 32W × 2

**YEV4012**

YEV4002のモデルチェンジ品

1PH・2PH ⑥標準価格 **49,500円**

- 本体 ステンレス・クリア色仕上
- 反射板 ステンレス・クリア色仕上
- 質量 3.6kg
- つまみネジ P4
- ソケット L521TC
- ステンレス厚さ 0.4 (本体) 0.4 (反射板)
- 25.5mm管専用

ランプ別梱包  
適合ガード：GAFS6 ⑥標準価格16,200円 (P480)

■推奨ランプの消費電力・消費効率 200V

| 定格 | 推奨ランプ     | 光束 (lm) | 消費電力 (W) | 消費効率 (lm/W) |
|----|-----------|---------|----------|-------------|
| PH | FHF32EX-N | 8550    | 96       | 89.1        |

