

HID
660~1000W用

公共施設形名：HPJ1N-660~1000(M,NH)
HPJ1W-660~1000(M,NH)

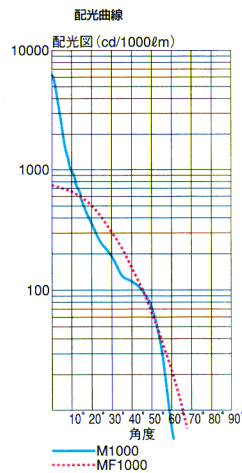
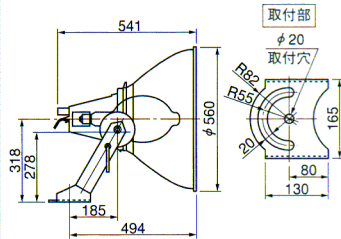
HS1084 New

HS1083のモデルチェンジ品

- ◎標準価格 **59,000円**
- 本体 アルミダイキャスト・オフホワイト色
アクリル塗装仕上 (マンセル 8.0Y8.1/0.8)
 - 前面カバー 強化ガラス・透明仕上
 - 反射鏡 アルミ・アルマイト仕上
 - アーム 鋼板・亜鉛メッキ仕上
 - ソケットホルダ アルミ・オフホワイト色
アクリル塗装仕上 (マンセル 8.0 Y8.1/0.8)
 - 質量 9.7kg
 - ソケット口金 E39
 - 補助反射鏡付
 - フィルター付

ランプ・安定器別売

高効率タイプ 後部開閉形 一般形



光束特性

形名	光源	最大光度 (cd/1000ℓm)	ビームの開き (°)		光束 (ℓm/1000ℓm)		
			1/10	1/20	1/10	1/20	1/20
HS1084	M1000	6400	28	43	307	408	
	MF1000	750	98	110	648	671	

適合ランプ	狭配光	広配光
メタルハイドランプ M700~1000 MF700~1000	○	○
高圧ナトリウムランプ NH660~940 NH660F~940F	○	○
水銀ランプ H700~1000 HF700~1000	○	○



HID
660~1000W用

公共施設形名：HPJ1M-660~1000(M,NH)

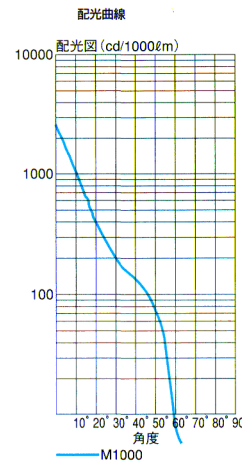
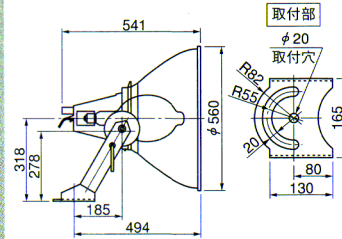
HS1084B New

HS1083Bのモデルチェンジ品

- ◎標準価格 **59,000円**
- 本体 アルミダイキャスト・オフホワイト色
アクリル塗装仕上 (マンセル 8.0Y8.1/0.8)
 - 前面カバー 強化ガラス・透明仕上
 - 反射鏡 アルミ・アルマイト(一部ツチ目)仕上
 - アーム 鋼板・亜鉛メッキ仕上
 - ソケットホルダ アルミ・オフホワイト色
アクリル塗装仕上 (マンセル 8.0 Y8.1/0.8)
 - 質量 9.7kg
 - ソケット口金 E39
 - 補助反射鏡付
 - フィルター付

ランプ・安定器別売

高効率タイプ 後部開閉形 一般形



光束特性

形名	光源	最大光度 (cd/1000ℓm)	ビームの開き (°)		光束 (ℓm/1000ℓm)		
			1/10	1/20	1/10	1/20	1/20
HS1084B	M1000	2700	53	82	465	616	

適合ランプ	中配光
メタルハイドランプ M700~1000 NH660~940	○
水銀ランプ H700~1000	○

屋外用照明器具



HID
660~1000W用

HS1082のモデルチェンジ品

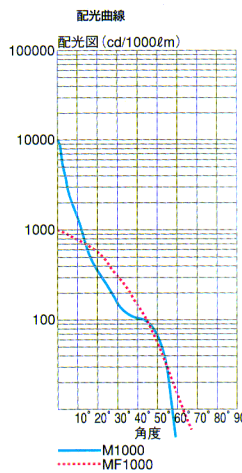
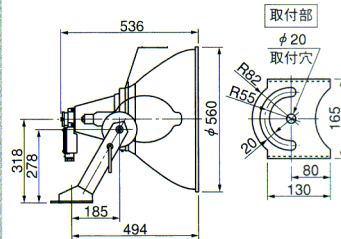
HSC1084 New

◎標準価格 **90,000円**

- 本体 アルミダイキャスト・オフホワイト色
アクリル塗装仕上 (マンセル 8.0Y8.1/0.8)
- 前面カバー 強化ガラス・透明仕上
- 反射鏡 アルミ・オフホワイト色アクリル塗装仕上
(内面鏡面) (マンセル 8.0Y8.1/0.8)
- アーム 鋼板・亜鉛メッキ仕上
- ソケットホルダ アルミ・オフホワイト色
アクリル塗装仕上 (マンセル 8.0 Y8.1/0.8)
- 質量 10.1kg
- ソケット口金 E39
- 補助反射鏡付
- フィルター付
- 接続ボックス付
- 照準器付

ランプ・安定器別売

高効率タイプ 後部開閉形 耐食形



光束特性

形名	光源	最大光度 (cd/1000ℓm)	ビームの開き (°)		光束 (ℓm/1000ℓm)		
			1/10	1/20	1/10	1/20	1/20
HSC1084	M1000	10480	25	34	395	471	
	MF1000	1000	90	103	686	717	

適合ランプ	狭配光	広配光
メタルハイドランプ M700~1000 MF700~1000	○	○
高圧ナトリウムランプ NH660~940 NH660F~940F	○	○
水銀ランプ H700~1000 HF700~1000	○	○



HID
660~1000W用

HS1082Bのモデルチェンジ品

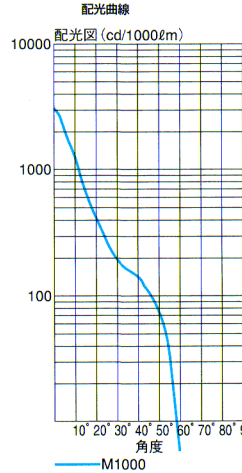
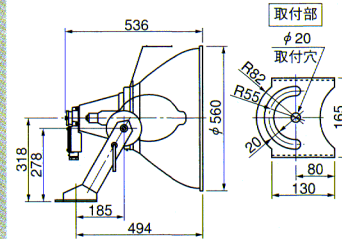
HSC1084B New

◎標準価格 **90,000円**

- 本体 アルミダイキャスト・オフホワイト色
アクリル塗装仕上 (マンセル 8.0Y8.1/0.8)
- 前面カバー 強化ガラス・透明仕上
- 反射鏡 アルミ・オフホワイト色アクリル塗装仕上
(内面鏡面1部ツチ目) (マンセル 8.0Y8.1/0.8)
- アーム 鋼板・亜鉛メッキ仕上
- ソケットホルダ アルミ・オフホワイト色
アクリル塗装仕上 (マンセル 8.0 Y8.1/0.8)
- 質量 10.1kg
- ソケット口金 E39
- 補助反射鏡付
- フィルター付
- 接続ボックス付
- 照準器付

ランプ・安定器別売

高効率タイプ 後部開閉形 耐食形



光束特性

形名	光源	最大光度 (cd/1000ℓm)	ビームの開き (°)		光束 (ℓm/1000ℓm)		
			1/10	1/20	1/10	1/20	1/20
HSC1084B	M1000	3150	48	74	485	625	

適合ランプ	中配光
メタルハイドランプ M700~1000 NH660~940	○
水銀ランプ H700~1000	○