

## IDシーリング

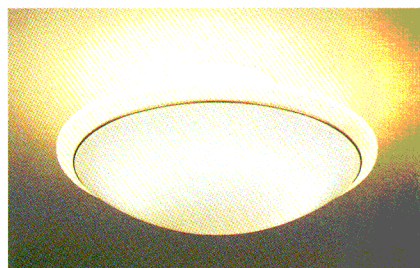
IDシーリング1台で、4パターンの演出照明が楽しめます。

- 1台の器具の中に、2種類の光源(ルピカ蛍光灯エース色/電球色)をセットしたIDシーリング。  
直接光と間接光の組み合わせで、<全灯><直接光><間接光><豆球>の4つの照明パターンが、ワンタッチで切り替えられます。
- 間接光には電球色蛍光ランプ40Wを使用。日常生活にも十分な明るさで、しかも長時間点灯しても電気代は白熱電球の約1/5。経済的で長寿命です。
- 器具全体の高さはわずか25cm。天井にフィットしてお部屋がすっきり広く見えます。また器具が目立ちすぎないので、インテリア性を損なうこともありません。
- 取り付けは簡単な引掛シーリング方式。特別な工事の必要もなく、ムードのある間接照明が楽しめます。

### <全灯>

(32W+40W) 形円形ルピカ蛍光灯(エース色)  
+40W形円形ルピカ蛍光灯(電球色)

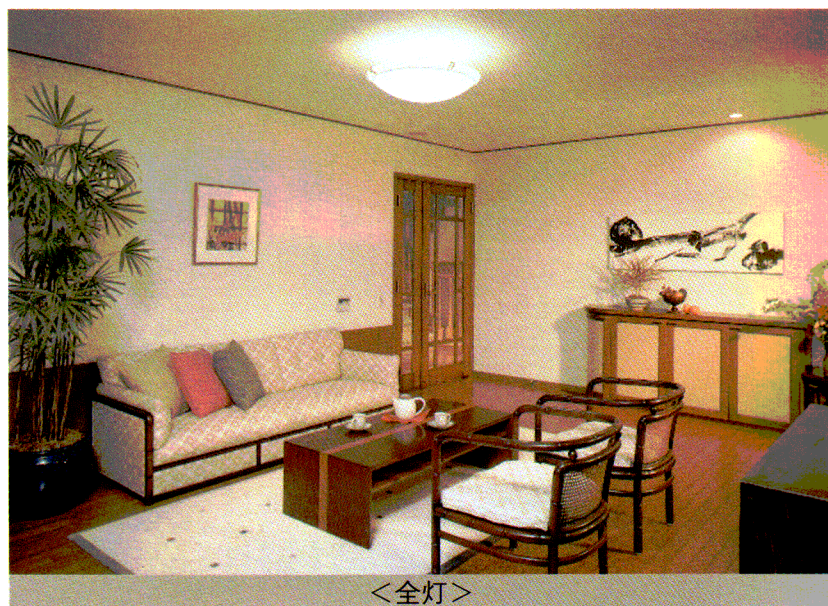
直接光と間接光で、部屋全体を明るく  
ライトアップします。ご家族でのだんらん、  
パーティなどを華やかに演出します。



### <直接光>

(32W+40W) 形円形ルピカ蛍光灯(エース色)

明るくクリアな蛍光灯(エース色)のあかりが、  
部屋全体に広がります。  
活動的な日常生活に最適な明るさです。



<全灯>



<直接光>

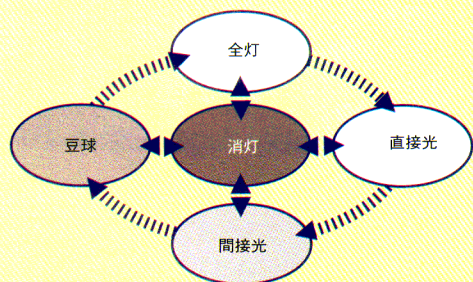
### 高機能リモコン ZM4・ZM5

あかりの演出家になる高機能リモコン。□詳しくはP425

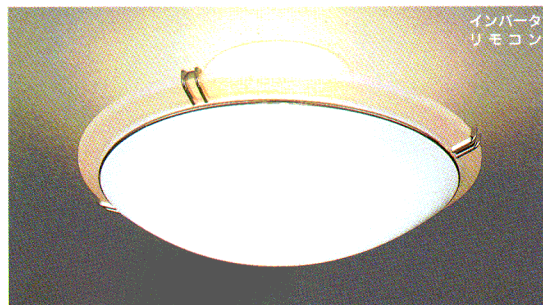
IDシーリングの2種類の光源(ルピカ蛍光灯・エース色/電球色)をコントロールし、全灯・直接光・間接光・豆球の4つの演出照明パターンが、ワンタッチで切り替えられる高機能リモコンです。

- \* IDシーリングは、  
ZM4とZM5が[リモコンと壁スイッチ]での切り替え可能タイプ、ZML6とZML7が[壁スイッチ]切り替えタイプとなります。
- \* IDシーリングは壁付けの調光器やシーンコントローラとの併用はできません。

- 手軽にあかりを演出できる、ダイレクト選択  
全灯・直接光・間接光・豆球・消灯がワンボタン操作で切り替えられます。



◇お出かけの際は必ず壁スイッチで消灯してください。



### ZM 4 (希望小売価格) 58,500円

- ・(32W+40W)形円形ルピカ蛍光灯(エース色)  
+40W形円形ルピカ蛍光灯(電球色)
- ・アクリルカバー 乳白色
- ・プラスチック枠 乳白色
- ・プラスチック飾り 金色メッキ
- ・リモコン・壁スイッチ切替(全灯・直接光・間接光・豆球・消灯)
- ・マニュアルスイッチ付
- ・フランジ部φ220
- ・幅φ600 高さ250 質量4.2Kg
- ・マイコン搭載
- 消費効率75.1 lm/W(8,560 lm・114W)
- ランプ:FCL32EX-N/30・FCL40EX-N/38・FCL40EX-L/38



### ZML 6 (希望小売価格) 53,500円

- ・(32W+40W)形円形ルピカ蛍光灯(エース色)  
+40W形円形ルピカ蛍光灯(電球色)
- ・アクリルカバー 乳白色
- ・プラスチック枠 乳白色
- ・壁スイッチ切替(全灯→直接光→間接光→豆球→消灯)
- ・フランジ部φ220
- ・幅φ600 高さ250 質量4.2Kg
- 消費効率75.1 lm/W(8,560 lm・114W)
- ランプ:FCL32EX-N/30・FCL40EX-N/38・FCL40EX-L/38

