

飛散防止膜付蛍光灯 飛散防止形蛍光灯

白色 4200K
3波長形昼白色 5000K
3波長形昼光色 6700K

Ra 61
Ra 88
Ra 92



特長

●ランプが破損してもガラス片が飛び散りにくい、合成樹脂の被膜を採用。万一、物があたってランプが破損したり、ランプが器具から外れ落下した場合もガラスの破片が飛び散ることを最小限にとどめます。

用途

- 文教施設(学校、幼稚園) ●遊戯場
- 食品工場 ●精密器製造工場
- 電鉄関係(車輛、プラットホーム)
- 地下街、店舗 ●電子計算機室

ご使用上の注意

●現在ご使用中の蛍光灯と交換するだけでご使用できます。光色、諸特性は合成樹脂被膜処理前のランプと同じです。寿命も変わりません。ただし、明るさは約3%ほど低下します。

■直管スタータ形

種別	形名	希望小売価格 税込価格 (税抜価格)	形名 コード	JANコード (下6桁)	納期	梱包 単位	光色 (色温度)	外形寸法(mm)		質量 (g)	口金	定格 ランプ 電力(W)	ランプ 電流(A)	全光束 (lm)	定格寿命 (h)	適合 点灯管	平均演色 評価数 (Ra)
								長さ	ガラス 管の径								
20形	FL20SS・EX-N/18・P	¥1,050 (¥1,000)	677492	314223	○	25	3波長形昼白色 (5000K)	580	28	120	G13	18	0.350	1500	8500	FG-1E,1P	88
40形	FL40SS・EX-N/37・P	¥1,680 (¥1,600)	677493	314230	○	25	3波長形昼白色 (5000K)	1198	28	230	G13	37	0.410	3450	12000	FG-4P	92
	FL40SW/38・P	¥840 (¥800)	601155	132346	○	25	白色 (4200K)	1198	32.5	260	G13	38	0.410	3000	12000	FG-4P	61

■直管ラピッドスタート形

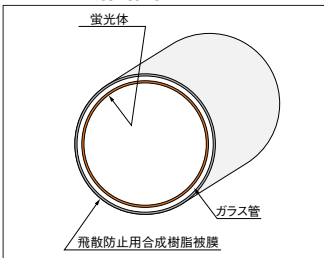
種別	形名	希望小売価格 税込価格 (税抜価格)	形名 コード	JANコード (下6桁)	納期	梱包 単位	光色 (色温度)	外形寸法(mm)		質量 (g)	口金	定格 ランプ 電力(W)	ランプ 電流(A)	全光束 (lm)	定格寿命 (h)	適合 点灯管	平均演色 評価数 (Ra)
								長さ	ガラス 管の径								
40形	FLR40S・EX-N/M・P	¥1,890 (¥1,800)	677494	314247	○	25	3波長形昼白色 (5000K)	1198	32.5	260	G13	40	0.420	3340	12000	—	92
	FLR40S・EX-N/M/36・P	¥1,890 (¥1,800)	677504	409677	○	25	3波長形昼白色 (5000K)	1198	32.5	260	G13	36	0.440	3340	12000	—	88
	FLR40S・EX-D/M・P	¥1,890 (¥1,800)	677500	367779	○	25	3波長形昼光色 (6700K)	1198	32.5	260	G13	40	0.420	3140	12000	—	92
	FLR40SW/M・P	¥945 (¥900)	601237	210167	○	25	白色 (4200K)	1198	32.5	260	G13	40	0.420	2910	12000	—	61
	FLR40SW/M/36・P	¥945 (¥900)	601239	132339	○	25	白色 (4200K)	1198	32.5	260	G13	36	0.440	2910	12000	—	61
110形	FLR110H・EX-N/A/100・P	¥4,830 (¥4,600)	677495	—	○	10	3波長形昼白色 (5000K)	2367	38	620	R17d	100	0.820	8940	12000	—	92
	FLR110H・EX-D/A・P	¥4,830 (¥4,600)	677501	—	○	10	3波長形昼光色 (6700K)	2367	38	620	R17d	110	0.800	8400	12000	—	92
	FLR110HW/A・P	¥2,835 (¥2,700)	601607	—	○	10	白色 (4200K)	2367	38	620	R17d	110	0.800	8690	12000	—	61
	FLR110HW/A/100・P	¥2,835 (¥2,700)	601242	—	○	10	白色 (4200K)	2367	38	620	R17d	100	0.820	8690	12000	—	61

(注)110形蛍光灯(外面シリコン方式)は必ず接地された近接導体を有した器具に使用してください。

■直管Hf形((Hf) 器具専用)

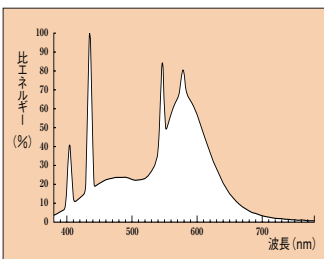
種別	形名	希望小売価格 税込価格 (税抜価格)	形名 コード	JANコード (下6桁)	納期	梱包 単位	光色 (色温度)	外形寸法(mm)		質量 (g)	口金	定格 ランプ 電力(W)	ランプ 電流(A)	全光束 (lm)	定格寿命 (h)	適合 点灯管	平均演色 評価数 (Ra)
								長さ	ガラス 管の径								
32形	FHF32EX-N・P	¥2,100 (¥2,000)	676014	348266	○	25	3波長形昼白色 (5000K)	1198	25.5	180	G13	32 45	0.255 0.425	3260 4590	12000	—	88

ランプ断面図

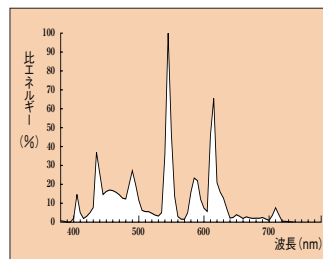


分光分布

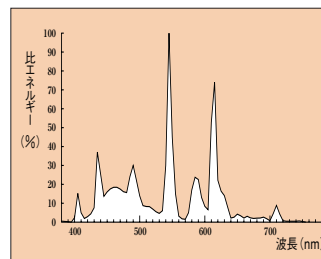
白色(W) Ra61



3波長形昼白色(EX-N) Ra88



3波長形昼白色(EX-N) Ra92



3波長形昼光色(EX-D) Ra92

