

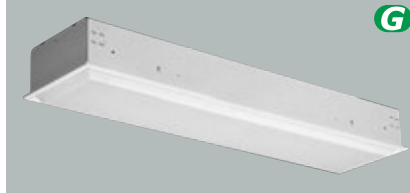
カバー付器具

ペン皿カバー付器具

FHF・FL・FLR (共用)

40W (32W) × 2

ペン皿カバー付



仕様

- 本体 鋼板・白色仕上
 - カバー アクリル・ペン皿乳白色仕上
 - 枠 鋼板・白色仕上
 - 反射板 鋼板・白色仕上
 - 質量 11.1kg
 - つまみネジ R1
 - ソケット W821T
 - 鋼板厚さ 0.6(本体)0.5(反射板)
- カバー・ランプ別梱包

FY4542E

Easyeco super II シリーズ

ALL

標準出力40W形

VEG	100-254	(FL)	△希望小売価格	28,100円(税抜)
		(FLR)	△希望小売価格	28,220円(税抜)
		(FHF)	△希望小売価格	29,860円(税抜)

高出力45W形

VPH	100-254	(FHF)	△希望小売価格	38,100円(税抜)
		(FHF NF)	△希望小売価格	37,700円(税抜)
		(FL EX NF)	△希望小売価格	37,500円(税抜)

定格出力32W形

VPN	100-254	(FHF)	△希望小売価格	31,100円(税抜)
		(FHF NF)	△希望小売価格	30,700円(税抜)



本体：K4642E VEG (FL) △希望小売価格 23,400円(税抜)
 (FLR) △希望小売価格 23,520円(税抜)
 (FHF) △希望小売価格 25,160円(税抜)
 VPH (FHF) △希望小売価格 33,400円(税抜)
 (FHF NF) △希望小売価格 33,000円(税抜)
 (FL EX NF) △希望小売価格 32,800円(税抜)
 VPN (FHF) △希望小売価格 26,400円(税抜)
 (FHF NF) △希望小売価格 26,000円(税抜)
 △希望小売価格 4,700円(税抜)

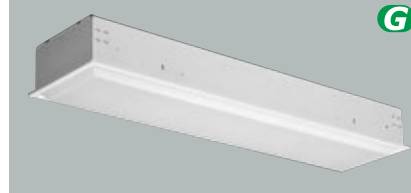
カバー：Y4742

■適合部品
 連結金具：REB67 △希望小売価格710円(税抜) (P.258)

FHF・FL・FLR (共用)

40W (32W) × 3

ペン皿カバー付



仕様

- 本体 鋼板・白色仕上
 - カバー アクリル・ペン皿乳白色仕上
 - 枠 鋼板・白色仕上
 - 反射板 鋼板・白色仕上
 - 質量 12.3kg
 - つまみネジ R1
 - ソケット W821T
 - 鋼板厚さ 0.6(本体)0.5(反射板)
- カバー・ランプ別梱包

FY4543E

Easyeco super II シリーズ

ALL

標準出力40W形

VEG	100-254	(FL)	△希望小売価格	40,200円(税抜)
		(FLR)	△希望小売価格	40,380円(税抜)
		(FHF)	△希望小売価格	42,840円(税抜)

高出力45W形

VPH	100-254	(FHF)	△希望小売価格	49,400円(税抜)
		(FHF NF)	△希望小売価格	48,800円(税抜)
		(FL EX NF)	△希望小売価格	48,500円(税抜)

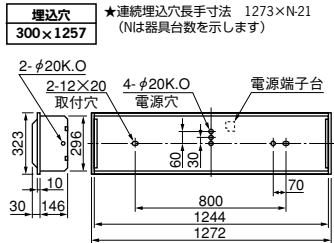


本体：K4643E VEG (FL) △希望小売価格 35,500円(税抜)
 (FLR) △希望小売価格 35,680円(税抜)
 (FHF) △希望小売価格 38,140円(税抜)
 VPH (FHF) △希望小売価格 44,700円(税抜)
 (FHF NF) △希望小売価格 44,100円(税抜)
 (FL EX NF) △希望小売価格 43,800円(税抜)
 △希望小売価格 4,700円(税抜)

カバー：Y4742

■適合部品
 連結金具：REB27 △希望小売価格710円(税抜) (P.257)

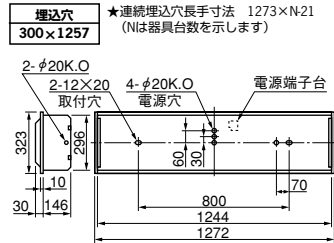
工事用照明器具 ● 埋込形



推奨ランプの消費電力・消費効率

定格	推奨ランプ	光束 (lm)	消費電力 (W)	消費効率 (lm/W)
標準出力	FL40SW	5600	71	78.9
	FLR40SW/M/36	5250	68	77.2
	FHF32EXN	6700	71	94.4
高出力	FHF32EXN	7960	83	95.9
	FHF32EXNF	8230	83	99.2
	FL40SS-EXN/37F	7490	76	98.6
定格出力	FHF32EXN	5850	65	90.0
	FHF32EXNF	6130	65	94.3

■その他のランプとの組合せにつきましてはP.265をご覧ください。



推奨ランプの消費電力・消費効率

定格	推奨ランプ	光束 (lm)	消費電力 (W)	消費効率 (lm/W)
標準出力	FL40SW	8400	107	78.5
	FLR40SW/M/36	7870	102	77.2
	FHF32EXN	10050	107	93.9
高出力	FHF32EXN	12030	126	95.5
	FHF32EXNF	12480	126	99.0
	FL40SS-EXN/37F	11330	117	96.8

■その他のランプとの組合せにつきましてはP.265をご覧ください。



EG=標準出力40W・出力固定形
 EDG=標準出力40W・25~100%連続調光形OFF機能付
 PH=高出力45W・出力固定形

PT=高出力45W・段調光形
 PX=高出力45W・25~100%連続調光形OFF機能付
 PZ=高出力45W・5~100%連続調光形OFF機能付

PN=定格出力PN形・出力固定形
 L=グロー式低力率
 H=グロー式高力率

EL=低力率形1灯用
 EH・ESH=高力率形
 EB=110W PS形