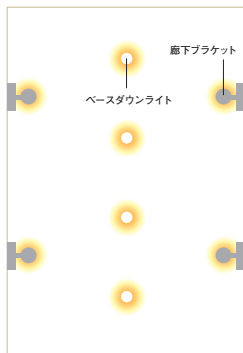


その他の病院・老健施設等向け器具 (住宅用照明器具カタログの抜粋)

病院用照明器具 廊下ブラケット

やすらぎ感を演出する
ポイント照明のブラケット。

壁面にポイントをつくり、落ち着きの
あるやすらぎ感を演出します。消灯後
は、残置灯として、深夜の廊下の照度
を確保します。



EFA

15W

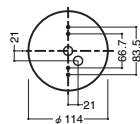


LVF5001EL

100V ○ 希望小売価格 **16,600**円(税抜)

- 本体 鋼板・シルバー色仕上 木製飾
- カバー 乳白ガラス
- 質量 1.0kg
- 使用ランプ EFA15EL/13 (三波長形電球色)

ランプ同梱包



FDL

13W

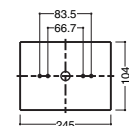


BV5401L

100V ○ 希望小売価格 **20,400**円(税抜)

- カバー 透明消しガラス・乳白アクリル
- 質量 1.3kg
- 使用ランプ FDL13EX-L (三波長形電球色)

ランプ同梱包



FPL

27W

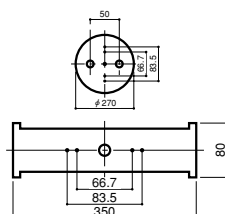


BV3201E

100V ○ 希望小売価格 **19,000**円(税抜)

- カバー 乳白アクリル
- 端部 オフホワイトプラスチック
- 質量 1.0kg
- 使用ランプ FPL27EX-N (三波長形昼白色)

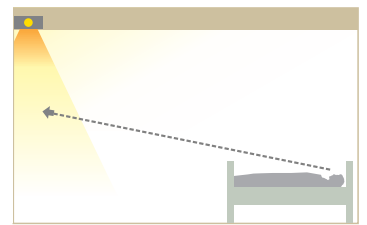
ランプ同梱包



病院用照明器具 壁面ウォールウォッシャ

夜間の安全を確保。
まぶしさも低減します。

天井面に設置し、反射光に
よって壁を照らす間接照明
です。1~2床の狭い病室
を開放的で明るい雰囲気
に演出します。



壁面をやさしく照らし、開放感を演出します。

FL

40W

ブラケット

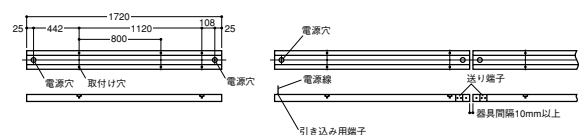


FP4081EL

100V ○ 希望小売価格 **24,000**円(税抜)

- 本体 鋼板・白色仕上
- 端部 白色プラスチック
- 質量 2.0kg
- 使用ランプ FL40SS-EX-L (三波長形電球色)

ランプ同梱包



FL

20W

ブラケット

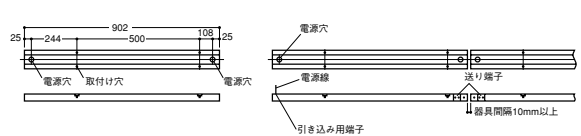


FP2041EL

100V ○ 希望小売価格 **18,000**円(税抜)

- 本体 鋼板・白色仕上
- 端部 白色プラスチック
- 質量 1.0kg
- 使用ランプ FL20SS-EX-L (三波長形電球色)

ランプ同梱包



EG=標準出力40W・出力固定形
PH=高出力45W・出力固定形
PT=高出力45W・段調光形

PX=高出力45W・25~100%連続調光形OFF機能付
PZ=高出力45W・5~100%連続調光形OFF機能付
PN=定格出力PN形・出力固定形

L=グロー式低力率
H=グロー式高力率

RUH=ラビッド式高力率・1灯用
RUSH=ラビッド式高力率直列逐次始動方式・多灯用