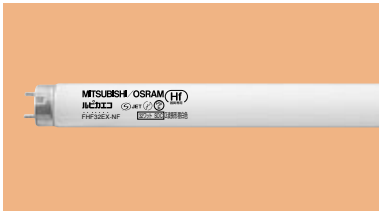


効率追求形蛍光灯
ルピカエコ

3波長形電球色 3000K 3波長形昼白色 5000K
3波長形温白色 3500K 3波長形昼光色 6700K
3波長形白色 4200K

Ra 84



消費電力あたりの明るさを大きく向上させた省エネ時代の蛍光灯

特長

- 全光束(明るさ)値を向上させることにより、効率(lm/W;1ワットあたりの全光束)を大幅に向上させた蛍光灯です。(当社ルピカライン、ルピカ蛍光灯比)
- 直管Hf86形(EDタイプ除く。)は115ℓm/W、直管Hf32形は110ℓm/Wの高効率。直管スタータ40形は100ℓm/W。
- 直管スタータ形では既存のスタータ形照明器具でも点灯可能。ランプの交換だけで明るさの向上が可能です。

用途

- 百貨店、スーパー、レストランなどの店舗
- 一般事務室をはじめとするオフィス照明
- 駅、学校などの公共施設照明

■直管スタータ形

種別	形名	希望小売価格 税込価格 (税抜価格)	形名 コード	JANコード (下6桁)	納期	梱包 単位	光色 (色温度)	外形寸法(mm)		質量 (g)	口金	定格 ランプ 電力(W)	ランプ 電流 (A)	全光束 (lm)	定格 寿命 (h)	適合 点灯管
								長さ	ガラス 管の径							
40形	FL40SS・EX-N/37F	¥1,155 (¥1,100)	677502	369223	○	25	3波長形昼白色 (5000K)	1198	28	230	G13	37	0.410	3700	12000	FG-4P

■直管Hf形(**Hf** ランプ専用) 器具専用

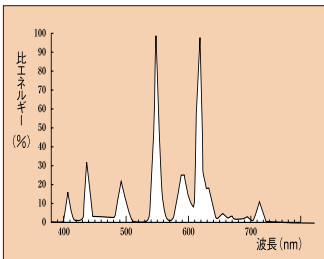
ご注意: (**Hf**) 表示の専用器具でご使用下さい。

種別	形名	希望小売価格 税込価格 (税抜価格)	形名 コード	JANコード (下6桁)	納期	梱包 単位	光色 (色温度)	外形寸法(mm)		質量 (g)	口金	定格 ランプ 電力(W)	ランプ 電流 (A)	全光束 (lm)	定格 寿命 (h)
								長さ	ガラス 管の径						
16形	FHF16EX-WF	¥ 840 (¥ 800)	676051	462290	○	25	3波長形白色 (4200K)	588.5	25.5	93	G13	16	0.255	1470	8500
	FHF16EX-NF	¥ 840 (¥ 800)	676053	462306	○	25	3波長形昼白色 (5000K)	588.5	25.5	93	G13	16	0.255	1470	8500
	FHF16EX-LF	¥1,260 (¥1,200)	676064	497247	○	25	3波長形電球色 (3000K)	1198	25.5	180	G13	23	0.425	2100	12000
32形	FHF32EX-LF	¥1,260 (¥1,200)	676064	497247	○	25	3波長形電球色 (3000K)	1198	25.5	180	G13	32	0.255	3520	12000
	FHF32EX-WWF	¥1,260 (¥1,200)	676043	200762	○	25	3波長形温白色 (3500K)	1198	25.5	180	G13	45	0.425	4950	12000
	FHF32EX-WF	¥1,260 (¥1,200)	676045	409646	○	25	3波長形白色 (4200K)	1198	25.5	180	G13	32	0.255	3520	12000
86形	FHF32EX-NF	¥1,260 (¥1,200)	676042	200748	○	25	3波長形昼白色 (5000K)	1198	25.5	180	G13	45	0.425	4950	12000
	FHF86EWW/RX・F	¥3,780 (¥3,600)	676071	531408	※	10	3波長形温白色 (3500K)	2367	25.5	346	RX17d	84	0.395	9660	12000
	FHF86EW/RX・F	¥3,780 (¥3,600)	676068	529887	※	10	3波長形白色 (4200K)	2367	25.5	346	RX17d	84	0.395	9660	12000
86形	FHF86EN/RX・F	¥3,780 (¥3,600)	676070	531392	※	10	3波長形昼白色 (5000K)	2367	25.5	346	RX17d	84	0.395	9660	12000
	FHF86ED/RX・F	¥3,780 (¥3,600)	676069	529894	※	10	3波長形昼光色 (6700K)	2367	25.5	346	RX17d	84	0.395	9080	12000

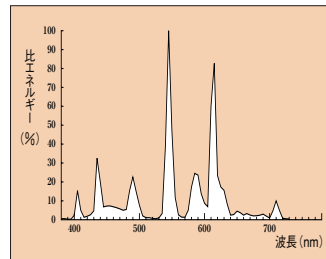
- (注) 1. FHFは高周波点灯専用ランプです。必ず適合器具でご使用下さい。
2. 定格ランプ電力、ランプ電流、全光束欄の上段は定格点灯時、下段は高出力点灯時の値です。
3. FHF86の包装形態はサクナシ、10本梱包です。
4. 納期が※印は2005年8月発売予定です。

分光分布

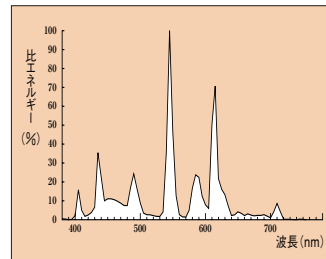
3波長形電球色(EX-L) Ra84



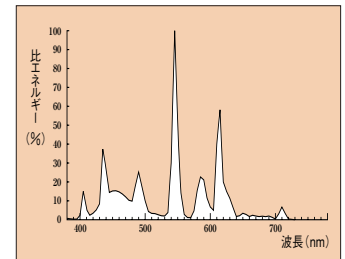
3波長形温白色(EX-WW,EWW) Ra84



3波長形白色(EX-W,EW) Ra84



3波長形昼白色(EX-N,EN) Ra84



3波長形昼光色(ED) Ra84

