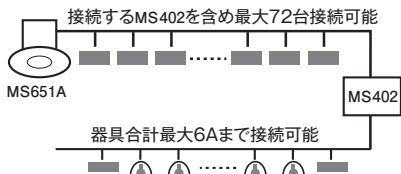


リレー制御端末器

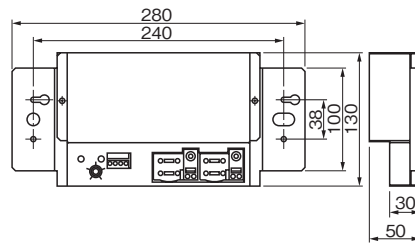
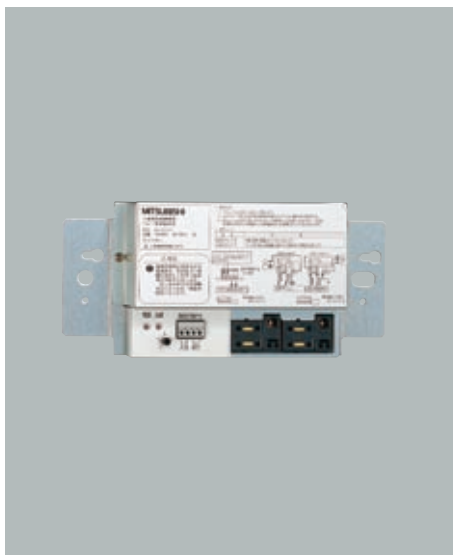
MS402 (100V・200V) ▲¥ 35,000 (税抜)

- 定格電圧 AC100V・AC200V
- 入力 AC100V：600VA
AC200V：1200VA
- 本体 銅板
- 質量 0.8kg
- 使用条件 温度：0～40℃
湿度：85%Rh以下（ただし結露なきこと）
- 端子 電源・調光信号線
- 信号消費電流 5mA
- 点滅制御器具容量 最大6Aまで（抵抗負荷）

受注



調光時に、不要なほかの照明をON/OFFできます。

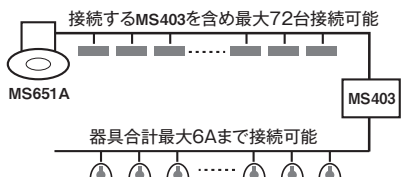


位相制御端末器

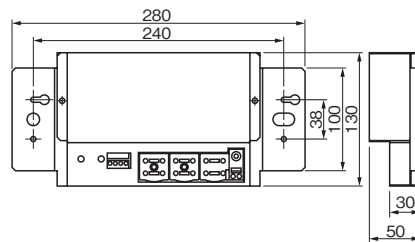
MS403 (100V・200V) ▲¥ 45,000 (税抜)

- 定格電圧 AC100V・AC200V
- 入力 AC100V：600VA
AC200V：1200VA
- 本体 銅板
- 質量 0.8kg
- 使用条件 温度：0～40℃
湿度：85%Rh以下（ただし結露なきこと）
- 端子 電源・調光信号線・アース線・予熱線
- 信号消費電流 5mA
- 制御器具容量 最大6Aまで
- 調光範囲 0～100%

受注



調光方式の違う照明器具を同時に調光できます。



※本機は白熱灯専用です。電球型蛍光灯は使用できません。

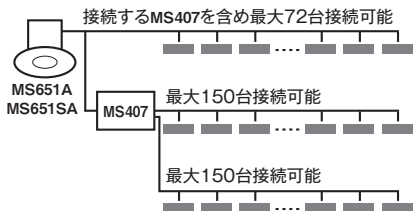
信号増幅端末器

MS407 (AC100～242V) オープン価格

- 定格電圧 AC100～242V（ともに25W）
- 本体 銅板
- 質量 0.8kg
- 増設台数 最大150台×2系統まで（インバータ台数）
- 使用条件 温度：0～35℃
湿度：30～85%（ただし結露なきこと）
- 端子 電源・調光信号線

スペシャルオーダー

New



制御する照明器具台数を増設することができます。

