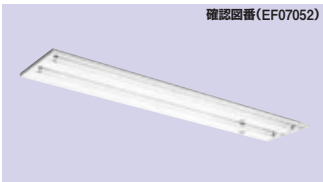


H非常用照明器具・電源別置形・FHF32W×2+40Wミニ電球
下面開放形 Cチャンネル回避形



確認図番(EF07052)

K0-I40+FRS26-322
(YBR4242F)

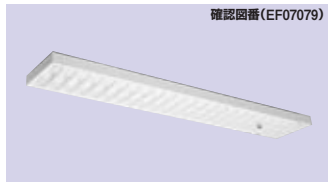
VPH **△¥ 27,500**(税抜)(8890lm・85W・104.6mm/W)

- 本体 鋼板・白色仕上(高反射白色塗装)
- 反射板 鋼板・白色仕上(高反射白色塗装)
- 質量 3.0kg
- 鋼板厚さ 0.6(本体)0.4(反射板)
- 使用電球 IL-ML100V40WC

ランプ別梱包 電球同梱包

■適合部品
連結金具: REB52 △¥700(税抜)

H非常用照明器具・電源別置形・FHF32W×2+40Wミニ電球
マルチファイン



確認図番(EF07079)

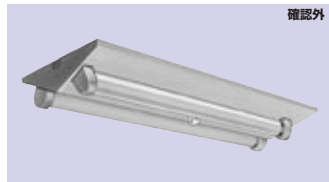
K0-I40+FSL1-322
(YXR4072F)

VPH **△¥ 33,500**(税抜)(8800lm・91W・96.7mm/W)

- 本体 鋼板・白色仕上(高反射白色塗装)
- 反射板 鋼板・白色仕上(高反射白色塗装)
- ルーバ 鋼板・白色仕上(高反射白色塗装)
- 端板 プラスチック・白色仕上
- 質量 4.5kg
- 鋼板厚さ 0.6(本体)0.6(反射板)
- 使用電球 IL-ML 100V 40WC

ランプ別梱包 電球同梱包

非常用照明器具・電源別置形・FL20W×2+40Wミニ電球
逆富士形



確認外

K0-I40+FSS4-202
(KVR2242A)

1L **△¥ 11,000**(税抜)

- 本体 鋼板・亜鉛メッキ仕上
- 反射板 鋼板・白色仕上(高反射白色塗装)
- 質量 2.3kg
- 鋼板厚さ 0.4(本体)0.35(反射板)
- 使用電球 IL-ML100V40WC

ランプ別梱包 電球同梱包

■適合部品
ガード: GAF30 △¥6,400(税抜)

H非常用照明器具・電源別置形・FHF32W×2+40Wミニ電球
下面開放形



確認図番(EF07073)

K0-I40+FSS6-322
(YXR4062F)

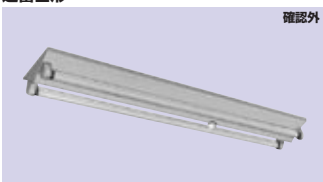
VPH **△¥ 29,400**(税抜)(9120lm・91W・100.2mm/W)

- 本体 鋼板・白色仕上(高反射白色塗装)
- 反射板 鋼板・白色仕上(高反射白色塗装)
- 端板 プラスチック・白色仕上
- 質量 3.0kg
- 鋼板厚さ 0.6(本体)0.4(反射板)
- 使用電球 IL-ML100V40WC

ランプ別梱包 電球同梱包



H非常用照明器具・電源別置形・FHF32W×2+40Wミニ電球
逆富士形



確認外

K0-I40+FSS9-322
(KVR4242EF)

VPH **△¥ 23,200**(税抜)(9350lm・88W・106.3lm/W)

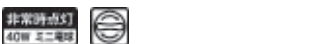
1PX・2APX **△¥ 26,500**(税抜)(9350lm・88W・106.3lm/W)

VPN **△¥ 19,500**(税抜)(6690lm・65W・102.9lm/W)

- 本体 鋼板・亜鉛メッキ仕上
- 反射板 鋼板・白色仕上(高反射白色塗装)
- 質量 2.3kg
- 鋼板厚さ 0.4(本体)0.35(反射板)
- 使用電球 IL-ML100V40WC

ランプ別梱包 電球同梱包

■適合部品
ガード: GAF31 ○¥8,500(税抜)
同タイプ器具: KV4382EF



PZ=高出力45W・5~100%連続調光形OFF機能付
SPN=110W PS形 86W 定格出力(2灯インバータ)
RUH=ラビット式高力率・1灯用
RUSH=ラビット式高力率直列逐次始動方式・多灯用

電圧 1=100V A=100/200V又は100~200V
2=200V 2A=200~254V
V=100~254V

納期 ○=在庫対応品(配達期間を要します)△=受注生産品(ご注文後2週間を要します)▲=受注生産品(ご注文後3~5週間を要します)
※希望小売価格には消費税は含まれておりません。
※仕様は予告なしに変更される場合があります。