

「照明器具の正しい使い方(安全上のご注意)」をA1~A39ページに掲載しておりますので、必ずご覧ください。

カバー付器具

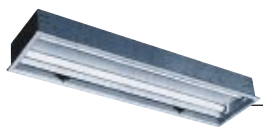


ムダなあかりやまぶしさをカット。
空間全体をやさしく包み込む自然なあかりを演出します。

用途にあわせて、本体・枠・カバーの組合せが自在です。カバー付埋込器具は、本体・枠およびカバーで構成されています。オフィスをはじめとするあらゆる空間、多彩な用途に対応します。

蛍光灯ベース照明
埋込形

本体・枠



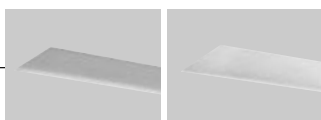
平板乳白アクリルカバー

美しい光沢、フラットな板面。
空間をムラなく照らします。



ペン皿乳白アクリルカバー

光を拡散し、
ソフトに明るく照らします。



平板透明プリズムアクリルカバー

直下照度が高く、
視野に入る直接光を抑えます。

ご注文のしかた

カバー付埋込器具は、本体と枠とカバーに分類し、在庫しておりますので、それぞれにご注文ください。

〈ご注文例〉

FB4542ED (VEG) を10台ご注文いただく場合

本体・枠 K4642E VEG……………10台
カバー D4702……………10台

FL 20W×2
アクリルカバー付



FB2542

1L	△ ¥ 13,300 (税抜)
1H	△ ¥ 14,300 (税抜)

本体: K2642	1L	△ ¥ 11,100 (税抜)
カバー: B2702	1H	△ ¥ 12,100 (税抜)
		△ ¥ 2,200 (税抜)

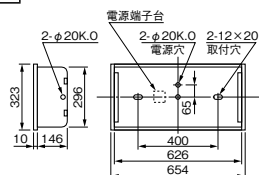
- 本体 鋼板・白色仕上
- カバー アクリル・乳白色仕上
- 枠 鋼板・白色仕上
- 反射板 鋼板・白色仕上
- 質量 5.3kg
- 鋼板厚さ 0.6(本体) 0.5(反射板)

カバー・ランプ別梱包

■推奨ランプ: FL20SW



埋込穴
300×639



FHF・FL・FLR(共用) 40W(32W)×1
アクリルカバー付



FB4741E

出力固定形 Easyeco super II

標準出力40W形(FHF32W/FL40W/FLR40W形)

VEG (FL) △ ¥ 29,600 (税抜) (2800mm・36W・77.8lm/W)

高出力45W形(FHF32W/FL40W/FLR40W形)
VPH (FHF) △ ¥ 35,600 (税抜) (4250mm・43W・98.8lm/W)

定格出力(PN)形(FHF32W/FL40W/FLR40W形)
VPN (FHF) △ ¥ 29,600 (税抜) (3140mm・32W・98.1lm/W)

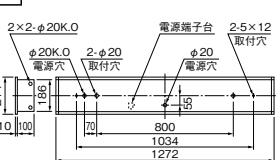
- 本体 鋼板・白色仕上
- カバー アクリル・乳白色仕上
- 枠 鋼板・白色仕上
- 質量 5.4kg
- 鋼板厚さ 0.5(本体) 0.35(反射板)

枠・カバー・ランプ別梱包
■推奨ランプ: FL40SW(VEG)
FHF32EX-N-H(VPH・VPN)

■適合部品
連結金具: REB26-SP
※ランプ別組合せ価格及びエネルギー消費効率等は巻末の一覧表をご覧ください



埋込穴
190×1257



FHF・FL・FLR(共用) 40W(32W)×2
アクリルカバー付



FB4542E

出力固定形 Easyeco super II

標準出力40W形(FHF32W/FL40W/FLR40W形)

VEG (FL) △ ¥ 33,800 (税抜) (5600mm・71W・78.9lm/W)

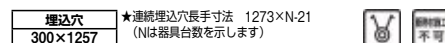
高出力45W形(FHF32W/FL40W/FLR40W形)
VPH (FHF) △ ¥ 38,200 (税抜) (8230mm・83W・99.2lm/W)

定格出力32W形(FHF32W/FL40W/FLR40W形)
VPN (FHF) △ ¥ 33,800 (税抜) (6130mm・65W・94.3lm/W)

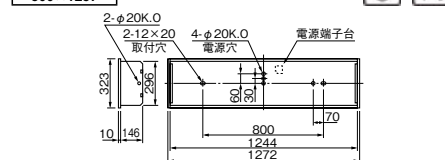
- 本体 鋼板・白色仕上
- カバー アクリル・乳白色仕上
- 枠 鋼板・白色仕上
- 反射板 鋼板・白色仕上
- 質量 13.0kg
- 鋼板厚さ 0.6(本体) 0.5(反射板)

カバー・ランプ別梱包
■推奨ランプ: FL40SW(VEG)
FHF32EX-N-H(VPH・VPN)

■適合部品
連結金具: REB27 △ ¥ 710 (税抜)
※ランプ別組合せ価格及びエネルギー消費効率等は巻末の一覧表をご覧ください



埋込穴
300×1257



EB=110W PS形
EDG=標準出力40W・25~100%連続調光形OFF機能付
EDK=連続調光形・40~100%連続調光形OFF機能付
EG=標準出力40W・出力固定形

EH=ESH-EU=高力率形
EL=低力率形1灯用
H=クロー式高力率 L=クロー式低力率
PF=高出力45W・段調光形 初期照度補正付

PH=高出力45W・出力固定形
PJ=定格出力32W・出力固定形 初期照度補正付
PK=高出力45W・出力固定形 初期照度補正付
PN=定格出力PN形・出力固定形

PTH=高出力45W・3段調光形
PTN=定格出力32W・3段調光形
PX=高出力45W・25~100%連続調光形OFF機能付
PY=連続調光形・40~100%連続調光形OFF機能付