

「照明器具の正しい使い方(安全上のご注意)」をA1~A39ページに掲載しておりますので、必ずご覧ください。

HACCP対応 ハロゲン非常灯

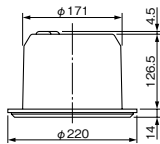


WDB24001 特殊環境 受注

- ▲¥108,000(税抜)
- 本体 鋼板・白色仕上
 - 枠 ステンレス・フッ素樹脂白色仕上
 - カバー 飛散防止コーティングガラス・透明
 - 質量 2.1kg
 - 電池 3N30GA
 - 使用ランプ 3.6V 13Wミニハロゲン電球
- ランプ同梱包

評定番号：LALH-04

埋込穴
φ175



光束比76.0% 保守率0.74 廊下巾2.00m 照度1.0lx範囲

器具高さ	2.1	2.4	2.6	3.0	4.0	5.0	6.0
単体配番 A1	3.7	3.9	3.9	3.5	3.1	0.4	—
直線配番 A2	7.9	8.7	9.2	10.1	10.2	8.3	4.8
四角配番 A4	6.0	6.8	7.2	8.1	9.7	9.1	9.6

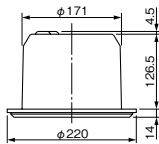


WDB34001 特殊環境 受注

- ▲¥131,000(税抜)
- 本体 鋼板・白色仕上
 - 枠 ステンレス・フッ素樹脂白色仕上
 - カバー 飛散防止コーティングガラス・透明
 - 質量 2.4kg
 - 電池 8N30GA
 - 使用ランプ 8.4V 30Wミニハロゲン電球
- ランプ同梱包

評定番号：LALH-04

埋込穴
φ175



光束比76.0% 保守率0.74 廊下巾2.00m 照度1.0lx範囲

器具高さ	2.1	2.4	2.6	3.0	4.0	5.0	6.0	7.0
単体配番 A1	4.5	4.9	5.3	5.9	7.1	6.0	5.6	5.6
直線配番 A2	9.6	10.7	11.2	12.7	15.8	17.5	18.3	17.2
四角配番 A4	7.5	8.3	8.9	9.9	12.1	14.5	16.5	17.2

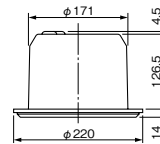


WDB34003 特殊環境 受注

- ▲¥131,000(税抜)
- 本体 鋼板・白色仕上
 - 枠 ステンレス・フッ素樹脂白色仕上
 - カバー 飛散防止コーティングガラス・透明
 - 質量 2.4kg
 - 電池 8N30GA
 - 使用ランプ 8.4V 30Wミニハロゲン電球
- ランプ同梱包

評定番号：LALH-04

埋込穴
φ175



光束比76.0% 保守率0.74 廊下巾2.00m 照度1.0lx範囲

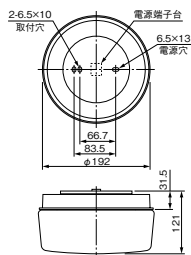
器具高さ	5.0	6.0	7.0	8.0	9.0	10.0	12.0	15.0
単体配番 A1	4.1	4.2	4.5	4.7	5.1	5.5	6.3	1.8
直線配番 A2	12.0	11.9	11.4	11.8	12.1	12.6	13.9	16.3
四角配番 A4	10.9	11.8	12.0	12.2	11.9	11.7	12.0	13.0



WCB24001 特殊環境 受注

- ▲¥ 75,000(税抜)
- 本体 アルミダイカスト・フッ素樹脂白色塗装仕上
 - 枠 鋼板・アイボリーホワイト色仕上 (マンセル10GY8.8/0.2)
 - グローブ 飛散防止付ガラス(透明)
 - 質量 2.8kg
 - 電池 3N30GA
 - 使用ランプ 3.6V 13Wミニハロゲン電球
- ランプ同梱包

評定番号：LALH-04



光束比76.0% 保守率0.74 廊下巾2.00m 照度1.0lx範囲

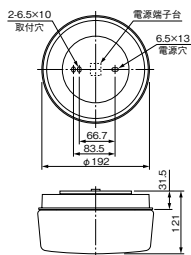
器具高さ	2.1	2.4	2.6	3.0	4.0	5.0	6.0
単体配番 A1	3.3	3.6	3.8	3.8	3.1	0.4	—
直線配番 A2	7.1	7.9	8.3	9.2	10.1	9.2	6.1
四角配番 A4	5.9	6.4	6.8	7.4	9.0	9.9	9.4



WCB34001 特殊環境 受注

- ▲¥ 96,000(税抜)
- 本体 アルミダイカスト・フッ素樹脂白色塗装仕上
 - 枠 鋼板・アイボリーホワイト色仕上 (マンセル10GY8.8/0.2)
 - グローブ 飛散防止付ガラス(透明)
 - 質量 3.1kg
 - 電池 8N30GA
 - 使用ランプ 8.4V 30Wミニハロゲン電球
- ランプ同梱包

評定番号：LALH-04



光束比76.0% 保守率0.74 廊下巾2.00m 照度1.0lx範囲

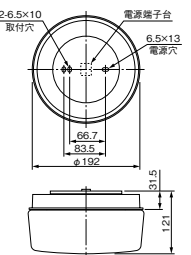
器具高さ	2.1	2.4	2.6	3.0	4.0	5.0	6.0	7.0
単体配番 A1	4.1	4.5	4.8	5.3	6.4	7.3	6.0	5.7
直線配番 A2	8.9	9.8	10.3	11.6	14.2	16.6	18.5	18.5
四角配番 A4	7.2	7.8	8.1	8.9	11.2	13.2	14.9	16.5



WCB34003 特殊環境 受注

- ▲¥ 96,000(税抜)
- 本体 アルミダイカスト・フッ素樹脂白色塗装仕上
 - 枠 鋼板・アイボリーホワイト色仕上 (マンセル10GY8.8/0.2)
 - グローブ 飛散防止付ガラス(透明)
 - 質量 3.1kg
 - 電池 8N30GA
 - 使用ランプ 8.4V 30Wミニハロゲン電球
- ランプ同梱包

評定番号：LALH-04



光束比76.0% 保守率0.74 廊下巾2.00m 照度1.0lx範囲

器具高さ	3.0	4.0	5.0	6.0	7.0	8.0	9.0	10.0
単体配番 A1	4.4	5.0	5.4	5.9	6.6	7.2	7.8	1.7
直線配番 A2	9.9	12.0	13.4	14.1	15.2	16.1	17.5	14.8
四角配番 A4	8.1	9.7	11.2	12.6	13.5	14.0	14.7	15.4

EB=110W PS形
EDG=標準出力40W・25~100%連続調光形OFF機能付
EDK=連続調光形・40~100%連続調光形OFF機能付
EG=標準出力40W・出力固定形

EH+ESH+EU=高力率形
EL=低力率形1灯用
H=グロー式高力率 L=グロー式低力率
PF=高出力45W・段調光形 初期照度補正付

PH=高出力45W・出力固定形
PJ=定格出力32W・出力固定形 初期照度補正付
PK=高出力45W・出力固定形 初期照度補正付
PN=定格出力32WPN形・出力固定形

PTH=高出力45W・3段調光形
PTN=定格出力32W・3段調光形
PX=高出力45W・25~100%連続調光形OFF機能付
PY=連続調光形・40~100%連続調光形OFF機能付