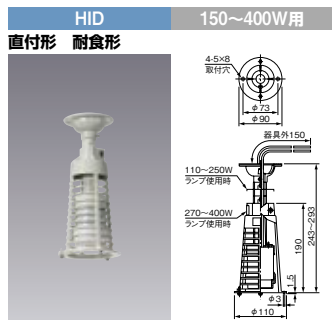


TH401

△ ¥ 4,600(税抜)

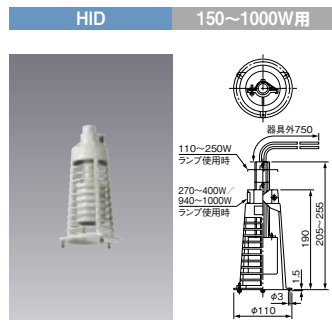
- フランジ: C421
- ホルダ: SH401
- フランジ アルミダイカスト・アイボリーホワイト色仕上(マンセル 5Y9.3/1.1)
- ホルダ アルミダイカスト・アイボリーホワイト色仕上(マンセル 5Y9.3/1.1)
- 質量 0.7kg
- ソケット口金 E39
- 口出線 150mm付 250mm付
- 400W以下用です。400Wを超えるHIDランプを使用される際はTH1001を使用してください。



THC401

△ ¥ 11,900(税抜)

- フランジ アルミダイカスト・アイボリーホワイト色エポキシ塗装仕上(マンセル 5Y9.3/1.1)
- ホルダ アルミダイカスト・アイボリーホワイト色エポキシ塗装仕上(マンセル 5Y9.3/1.1)
- ネジ類 ステンレス
- 質量 0.7kg
- ソケット口金 E39
- 口出線 150mm付



SH1001

△ ¥ 3,400(税抜)

- ホルダ アルミダイカスト・アイボリーホワイト色仕上(マンセル 5Y9.3/1.1)
- 質量 0.6kg
- ソケット口金 E39
- 口出線 750mm付

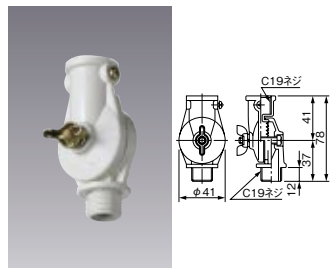


C326

△ ¥ 3,300(税抜)

- パイプ アイボリーホワイト色仕上(マンセル 5Y9.3/1.1)
- フランジ アイボリーホワイト色仕上(マンセル 5Y9.3/1.1)
- 質量 0.4kg
- 屋内用です。風を受けたり振動が生じる場所での使用はお避けください。
- SH1001と組み合わせてください。
- 傾斜取付範囲 25°
- 制限荷重 20.0kg

自在金具

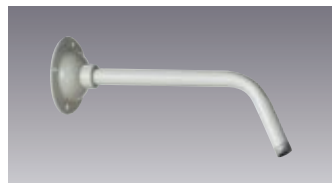


ZK3

△ ¥ 930(税抜)

- 自在金具 アイボリーホワイト色仕上(マンセル 5Y9.3/1.1)
- 質量 0.1kg

45° ハンガー

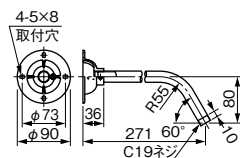


C1024

△ ¥ 1,900(税抜)

- パイプ アイボリーホワイト色仕上(マンセル 5Y9.3/1.1)
- フランジ アイボリーホワイト色仕上(マンセル 5Y9.3/1.1)
- 質量 0.6kg
- 制限荷重 10.0kg

(注)屋内用です。風を受けたり振動が生じる場所での使用はお避けください。

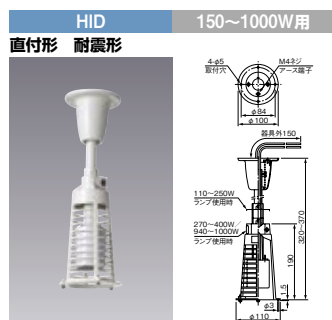


縦振動が生じる建物において、天井照明を確実に保つ、耐震設計。

工場などで、業務上の縦振動が生じる建物の天井照明に最適な耐震設計です。屋内反射笠と組み合わせてご使用ください。

〈ご注意〉

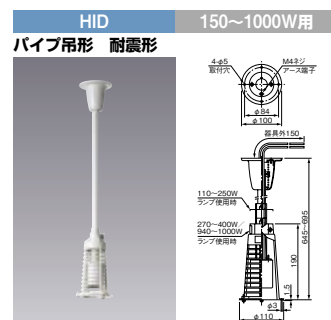
- ランプが垂直になるように取り付けてください。
- 吊具は必ず水平面に取り付けてください。
- スプリングによって縦振動を吸収する構造になっていますので、風圧を受ける場所(吹抜け建物、トラックターミナルなど)での使用はお避けください。
- クレーンなどの横振動のある場所に直接取り付けての使用はできません。
- 吊具取付の際は、取付ネジにゆるみが生じないようにネジロック又はナットによる増し締めをしてください。



CT1101

▲ ¥ 8,100(税抜)

- フランジ アルミダイカスト・アイボリーホワイト色仕上(マンセル 5Y9.3/1.1)
- ホルダ アルミダイカスト・アイボリーホワイト色仕上(マンセル 5Y9.3/1.1)
- 質量 0.9kg
- ソケット口金 E39



CT1101P

▲ ¥ 12,800(税抜)

- フランジ アルミダイカスト・アイボリーホワイト色仕上(マンセル 5Y9.3/1.1)
- ホルダ アルミダイカスト・アイボリーホワイト色仕上(マンセル 5Y9.3/1.1)
- 質量 1.1kg
- ソケット口金 E39