

HID器具

HML4~HPJ2N-100

「照明器具の正しい使い方(安全上のご注意)」をA1~A39ページに掲載しておりますので、必ずご覧ください。



ダウンライト・HID400W用

下面開放 安定器内蔵 任意位置停止機能付
確認外

HML4
(HX4010CSE)

2H △¥ 150,000(税抜)
 本体: HX2511 △ ¥ 27,500(税抜)
 枠: GAH362 △ ¥ 8,000(税抜)
 電動昇降装置: CSE1001 △ ¥ 70,000(税抜)
 安定器: HA4001 △ ¥ 44,500(税抜)

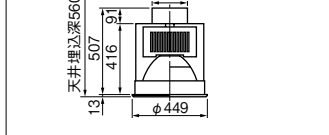
- 本体 銅板
- 枠 銅板・白色仕上(マンセル 5Y9/1)
- 反射板 アルミ・銀色鏡面仕上
- 質量 16.2kg ●モーター定格 200V 15W
- モーター定格電流 0.23A ●モーター始動電流 0.35A

ランプ別売

■適合ランプ: メタルハライド400W (マルチスター)
 高圧ナトリウム 360W (ハイルックスDL、W・L、L)
 水銀灯 400W

●昇降範囲 15m
 ●昇降速度 1.5~2m/分

(注)メタルハライドランプをご使用の場合は必ずフッ素樹脂被膜付ランプをご使用ください。



投光器・HID660~1000W用

高効率タイプ 後部開閉形 耐塩形 狭角形・広角形
確認外



HPJ1N-660~1K(M,NH)

(HS1084)
 △¥ 59,000(税抜)

●本体 アルミダイカスト・オフホワイト色
 アクリル塗装仕上(マンセル 8.0Y8.1/0.8)

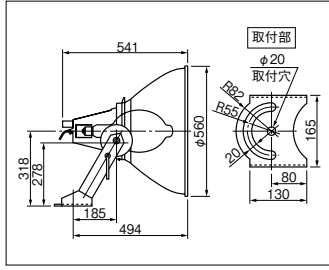
- 前面カバー 強化ガラス・透明仕上
- 反射鏡 アルミ・アルマイト仕上
- アーム 銅板・亜鉛メッキ仕上
- ソケットホルダ アルミ・オフホワイト色アクリル塗装仕上(マンセル 8.0Y8.1/0.8)

●質量 9.7kg ●補助反射鏡付
 ●ソケット口金 E39 ●フィルター付

ランプ・安定器別売

■適合ランプ: メタルハライド 700~1000W (マルチスター透明形)
 高圧ナトリウム 660~940W (ハイルックスDL、L透明形)
 水銀灯 700~1000W(透明形)

●受圧面積 0.25m² ●旋回角度(左右) 90°
 ●振向角度は屋外用照明器具の投光器(P.526)を参照してください。



投光器・HID180~400W用

高効率タイプ 後部開閉形 耐塩形 中角形
確認外

HPJ1M-180~400(M,NH)
(HS327B)

△¥ 33,000(税抜)

●本体 アルミダイカスト・オフホワイト色
 アクリル塗装仕上(マンセル 8.0Y8.1/0.8)

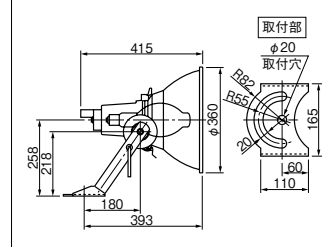
- 前面カバー 強化ガラス・透明仕上
- 反射鏡 アルミ・アルマイト(1部ツチ目)仕上
- アーム 銅板・亜鉛メッキ仕上
- ソケットホルダ アルミダイカスト・オフホワイト色アクリル塗装仕上(マンセル 8.0Y8.1/0.8)

●質量 4.8kg ●補助反射鏡付
 ●ソケット口金 E39 ●フィルター付

ランプ・安定器別売

■適合ランプ: メタルハライド 200~400W (マルチスター透明形)
 高圧ナトリウム 150~360W (ハイルックスDL、W・L、L透明形)
 水銀灯 200~400W(透明形)

●受圧面積 0.11m² ●旋回角度(左右) 90°
 ●振向角度は屋外用照明器具の投光器(P.524)を参照してください。



投光器・HID180~400W用

高効率タイプ 後部開閉形 耐塩形 広角形
確認外



HPJ1W-180~400(M,NH)

(HS327)
 ○¥ 33,000(税抜)

●本体 アルミダイカスト・オフホワイト色
 アクリル塗装仕上(マンセル 8.0Y8.1/0.8)

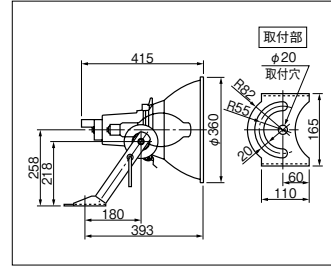
- 前面カバー 強化ガラス・透明仕上
- 反射鏡 アルミ・アルマイト仕上
- アーム 銅板・亜鉛メッキ仕上
- ソケットホルダ アルミダイカスト・オフホワイト色アクリル塗装仕上(マンセル 8.0Y8.1/0.8)

●質量 4.8kg ●補助反射鏡付
 ●ソケット口金 E39 ●フィルター付

ランプ・安定器別売

■適合ランプ: メタルハライド 200~400W (マルチスター蛍光形)
 高圧ナトリウム 150~360W (ハイルックスDL、W・L、L蛍光形)
 水銀灯 200~400W(蛍光形)

●受圧面積 0.11m² ●旋回角度(左右) 90°
 ●振向角度は屋外用照明器具の投光器(P.524)を参照してください。



投光器・HID660~1000W用

高効率タイプ 後部開閉形 耐塩形 中角形
確認外

HPJ1M-660~1K(M,NH)
(HS1084B)

△¥ 59,000(税抜)

●本体 アルミダイカスト・オフホワイト色
 アクリル塗装仕上(マンセル 8.0Y8.1/0.8)

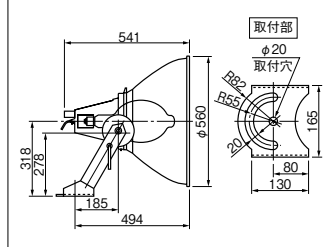
- 前面カバー 強化ガラス・透明仕上
- 反射鏡 アルミ・アルマイト(1部ツチ目)仕上
- アーム 銅板・亜鉛メッキ仕上
- ソケットホルダ アルミ・オフホワイト色アクリル塗装仕上(マンセル 8.0Y8.1/0.8)

●質量 9.7kg ●補助反射鏡付
 ●ソケット口金 E39 ●フィルター付

ランプ・安定器別売

■適合ランプ: メタルハライド 700~1000W (マルチスター透明形)
 高圧ナトリウム 660~940W (ハイルックスDL、L透明形)
 水銀灯 700~1000W(透明形)

●受圧面積 0.25m² ●旋回角度(左右) 90°
 ●振向角度は屋外用照明器具の投光器(P.526)を参照してください。



投光器・HID660~1000W用

高効率タイプ 後部開閉形 耐塩形 狭角形・広角形
確認外



HPJ1W-660~1K(M,NH)

(HS1084)
 △¥ 59,000(税抜)

●本体 アルミダイカスト・オフホワイト色
 アクリル塗装仕上(マンセル 8.0Y8.1/0.8)

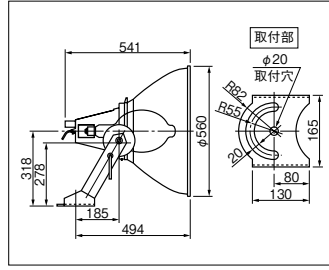
- 前面カバー 強化ガラス・透明仕上
- 反射鏡 アルミ・アルマイト仕上
- アーム 銅板・亜鉛メッキ仕上
- ソケットホルダ アルミ・オフホワイト色アクリル塗装仕上(マンセル 8.0Y8.1/0.8)

●質量 9.7kg ●補助反射鏡付
 ●ソケット口金 E39 ●フィルター付

ランプ・安定器別売

■適合ランプ: メタルハライド 700~1000W (マルチスター蛍光形)
 高圧ナトリウム 660~940W (ハイルックスDL、L蛍光形)
 水銀灯 700~1000W(蛍光形)

●受圧面積 0.25m² ●旋回角度(左右) 90°
 ●振向角度は屋外用照明器具の投光器(P.526)を参照してください。



投光器・HID180~400W用

高効率タイプ 後部開閉形 耐塩形 狭角形
確認外

HPJ1N-180~400(M,NH)
(HS327)

○¥ 33,000(税抜)

●本体 アルミダイカスト・オフホワイト色
 アクリル塗装仕上(マンセル 8.0Y8.1/0.8)

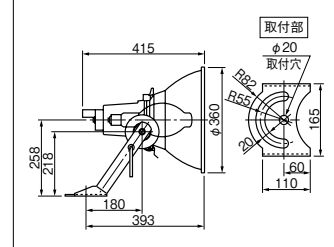
- 前面カバー 強化ガラス・透明仕上
- 反射鏡 アルミ・アルマイト仕上
- アーム 銅板・亜鉛メッキ仕上
- ソケットホルダ アルミダイカスト・オフホワイト色アクリル塗装仕上(マンセル 8.0Y8.1/0.8)

●質量 4.8kg ●補助反射鏡付
 ●ソケット口金 E39 ●フィルター付

ランプ・安定器別売

■適合ランプ: メタルハライド 200~400W (マルチスター透明形)
 高圧ナトリウム 150~360W (ハイルックスDL、W・L、L透明形)
 水銀灯 200~400W(透明形)

●受圧面積 0.11m² ●旋回角度(左右) 90°
 ●振向角度は屋外用照明器具の投光器(P.524)を参照してください。



投光器・HID100W用

防雨形 狭角形
確認外



HPJ2N-100

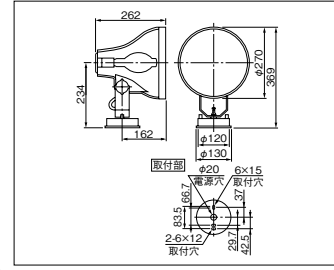
(QS2014K)
 △¥ 42,000(税抜)

●本体 アルミダイカスト・黒色仕上(マンセル N1)

- 反射鏡 アルミ・銀色鏡面仕上
- フランジ アルミダイカスト・黒色仕上(マンセル N1)
- 前面カバー 強化ガラス・透明
- 質量 4.0kg
- ソケット口金 E26

ランプ・安定器別売

■適合ランプ: HPJ2N-100 水銀灯100W(透明形)
 (注)透明形……狭角形



- EB=110W PS形
- EDG=標準出力40W・25~100%連続調光形OFF機能付
- EDK=連続調光形・40~100%連続調光形OFF機能付
- EG=標準出力40W・出力固定形
- EH・ESH・EU=高力率形
- EL=低力率形 1灯用
- H=グロー式高力率
- L=グロー式低力率
- PF=高出力45W・段調光形 初期照度補正付
- PH=高出力45W・出力固定形
- PJ=定格出力32W・出力固定形 初期照度補正付
- PK=高出力45W・出力固定形 初期照度補正付
- PN=定格出力32W・出力固定形
- PT=高出力45W・段調光形
- PX=高出力45W・25~100%連続調光形OFF機能付
- PY=連続調光形・40~100%連続調光形OFF機能付