

システム天井用 (32W1灯形)

オプション取付可能タイプ -ファインベース- [Tバー芯間隔:170mm・120mm]

オプション取付時、鉛直角照度を維持するため、器具配置間隔を短くする必要のあるシステム天井用器具。ファインベース1灯用なら、Tバー芯間隔を170mmに設定でき、ライン工法や口の字工法など、スリムなライン照明を実現します。また、Tバーピッチ120mmタイプもご用意しました。



ライン工法

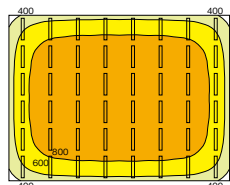


口の字工法

照明率表

反射率(%)		照明率(×0.01)														
		室指数														
天井	壁	床	0.4	0.6	0.8	1.0	1.25	1.5	2.0	2.5	3.0	4.0	5.0	7.0	10.0	
80	70	30	34	48	56	63	70	73	79	83	86	89	91	93	95	
		10	32	44	51	57	62	65	69	72	74	76	77	78	80	
	50	30	24	37	45	52	60	64	71	76	80	84	87	90	93	
		10	23	35	42	49	55	58	64	67	70	73	74	77	78	
	30	30	19	30	38	45	53	57	65	71	74	79	83	87	90	
		10	18	30	36	43	50	53	59	64	66	70	72	75	77	
70	70	10	15	26	32	39	45	49	56	60	63	67	70	73	76	
		30	34	47	54	61	67	71	77	80	83	86	88	90	92	
	50	10	32	43	50	55	61	64	68	71	72	75	76	77	79	
		30	24	36	44	51	58	63	69	74	77	81	84	87	89	
	30	10	23	35	42	48	54	58	63	67	69	72	74	76	77	
		30	18	30	38	45	52	57	64	69	73	77	81	84	87	
50	70	10	18	29	36	43	49	53	59	63	66	69	71	74	76	
		10	15	26	32	39	45	49	55	60	63	67	70	73	75	
	50	30	23	35	43	49	56	60	66	70	73	77	79	82	84	
		10	23	34	41	47	53	56	61	65	67	70	72	74	76	
	30	30	18	30	37	44	51	55	61	66	69	74	76	80	82	
		10	18	29	36	42	48	52	58	62	65	68	70	73	75	
30	70	10	15	25	32	38	45	49	55	59	62	66	68	71	74	
		30	18	29	36	43	49	53	59	64	66	70	72	75	77	
	50	10	18	29	35	41	48	51	57	61	63	67	69	71	73	
		10	15	25	32	38	45	48	54	59	61	65	67	70	72	
	0	0	0	13	24	30	36	43	47	53	57	59	63	65	68	70

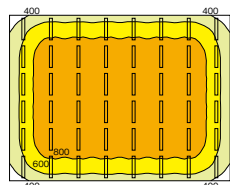
マルチファインルーバ L4221A取付時
机上面(床土0.75m)等照度曲線図
平均照度800lx 4950lm(高出力)



(単位:lx)

[計算条件]室:12.8m(間口)×9.6m(奥行)、天井高さ:2.7m、計算面高さ:0.75m、
反射率:天井70%、壁30%、床10%、保守率:中

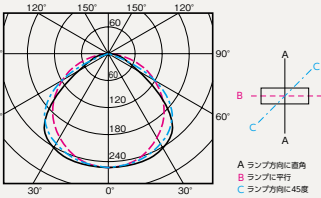
OALルーバ L4171B取付時
机上面(床土0.75m)等照度曲線図
平均照度766lx 4950lm(高出力)



(単位:lx)

配光曲線(cd/1000lm)

器具形名	YS4031
ランプ形名	FHF32EX-N-H
器具効率	75.7%
上方光束	0%
下方光束	75.7%



FHF 32W×1

基本形 オプション取付可能タイプ



YS4031 (170mm幅)

出力固定形 Easyeco super II eIf

高出力45W形 (FHF) スペシャルオーダー (4560m・46W・99.1lm/W)
VPH 100-254

連続調光形 Easyeco super II PZ:調光25~100% PX:調光5~100% Hf
高出力45W形 (FHF) スペシャルオーダー (4400m・48W・91.7lm/W)

1PT・2PT 段調光 (FHF) スペシャルオーダー (4400m・48W・91.7lm/W)
1PX・2PX (FHF) スペシャルオーダー (4400m・48W・91.7lm/W)
1PZ・2PZ (FHF) スペシャルオーダー (4400m・48W・91.7lm/W)

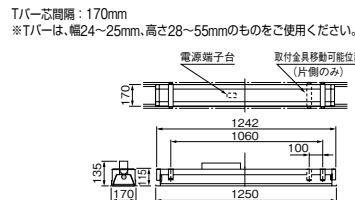
- 本体 銅板・亜鉛メッキ仕上
- 反射板 銅板・白色仕上(高反射白色塗装)
- 質量 3.3kg
- 銅板厚さ 0.6(本体)0.5(反射板)

ランプ別梱包
■推奨ランプ: FHF32EX-N-H

(注)OALルーバ(オプション取付の場合、FL40SSランプは使用できません(VPH))。

公共施設形名: FRS17-321(PH)

遮光角 横方向 30度 縦方向 0度



FHF 32W×1

基本形 オプション取付可能タイプ



YS4041 (120mm幅)

出力固定形 Easyeco super II Hf

高出力45W形 (FHF) スペシャルオーダー (4560m・46W・99.1lm/W)
VPH 100-254

連続調光形 Easyeco super II PZ:調光25~100% PX:調光5~100% Hf
高出力45W形 (FHF) スペシャルオーダー (4400m・48W・91.7lm/W)

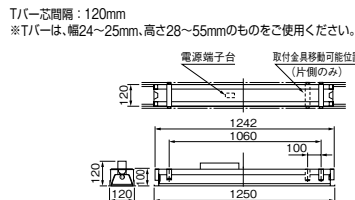
1PT・2PT 段調光 (FHF) スペシャルオーダー (4400m・48W・91.7lm/W)
1PX・2PX (FHF) スペシャルオーダー (4400m・48W・91.7lm/W)
1PZ・2PZ (FHF) スペシャルオーダー (4400m・48W・91.7lm/W)

- 本体 銅板・亜鉛メッキ仕上
- 反射板 銅板・白色仕上(高反射白色塗装)
- 質量 3.3kg
- 銅板厚さ 0.6(本体)0.5(反射板)

ランプ別梱包
■推奨ランプ: FHF32EX-N-H

※オプションは別途ご相談ください。

遮光角 横方向 30度 縦方向 0度



OALルーバ

Vタイプ



L4171B (170mm幅)

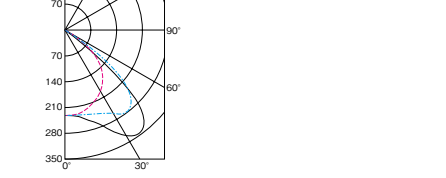
▲¥ 21,000(税抜)

- ルーバ 銅板鏡面仕上
- 質量 0.6kg

YS4031+L4171Bの場合

遮光角 横方向 30度 縦方向 30度

■配光曲線 *120mm幅用ルーバは別途ご相談ください



照明率表

反射率(%)		照明率(×0.01)													
		室指数													
天井	壁	床	0.4	0.6	0.8	1.0	1.25	1.5	2.0	2.5	3.0	4.0	5.0	7.0	10.0
80	70	30	32	44	52	57	63	66	70	73	74	76	77	79	80
		10	30	41	47	52	56	58	61	63	64	65	65	66	67
	50	30	24	36	43	50	56	59	65	68	70	73	74	76	78
		10	23	34	41	46	51	54	58	60	61	63	64	65	66
	30	30	19	30	37	42	48	51	55	58	59	61	62	64	65
		10	16	27	34	40	45	48	53	56	58	60	61	63	64
70	70	30	31	43	50	56	61	64	68	70	72	74	75	76	77
		10	29	40	46	51	55	57	60	62	63	64	65	66	67
	50	30	23	36	43	49	55	58	63	66	68	71	72	74	76
		10	22	34	40	46	51	53	57	60	61	62	63	64	65
	30	30	19	31	38	44	51	54	59	63	65	68	70	72	74
		10	19	30	36	42	48	51	55	57	59	61	62	63	64
50	70	10	16	27	33	39	45	48	53	56	57	59	61	62	63
		30	23	35	41	47	53	56	60	63	65	67	68	69	70
	50	10	22	33	40	45	50	52	56	58	60	61	62	63	64
		30	19	31	37	43	49	52	57	60	62	65	66	68	69
	30	10	18	30	36	42	47	50	54	57	58	60	61	62	63
		10	16	27	33	39	45	48	52	55	57	58	60	61	62
30	70	30	18	30	36	42	48	51	55	58	60	62	63	64	65
		10	18	30	36	42	48	51	55	58	60	62	63	64	65
	50	10	16	27	33	39	45	47	52	54	56	57	59	60	61
		10	15	26	32	38	44	46	50	53	54	56	57	58	59

EH=定格出力固定形 EL=低力率形1灯用
H=グロー式高力率 L=グロー式低力率
PN=定格出力32W形・固定出力
WF=省電力出力形・初期照度補正 長寿命形

PH=高出力45W形・固定出力
PJ=定格出力32W形・初期照度補正
PK=高出力45W形・初期照度補正
PT=高出力45W形・段調光

PTF=4段初期照度補正付
PTH=高出力45W形・3段調光
PTN=定格出力32W形・3段調光
PTS=4段調光形

PX=高出力45W形・連続調光(25~100%)
PY=高出力45W形・連続調光(5~100%)
PN=定格出力32W形・3段調光
PY=86W連続調光形(40~100%)

1=100V
2=200V
A=100/200Vまたは100~200V
または100~242V