

業務用浴室灯

「照明器具の正しい使い方(安全上のご注意)」をA1~A65ページに掲載しておりますので、必ずご一読ください。

業務用浴室灯

器具本体には耐食性の高い材料を採用。ホテルや旅館の浴場、スポーツクラブのシャワールームなど、さまざまな「水まわり空間」に対応、浴室を快適に照らします。

用途 | ホテル・旅館・銭湯・健康ランド
スポーツ施設・病院・福祉施設

〈ご注意〉

- 周囲温度は5℃~35℃の範囲で使用してください。
 - サウナなど高温になる場所では使用できません。
 - 腐食性ガスの発生する場所では使用できません。
- ※厳しい環境での連続使用は、短寿命になる場合があります。

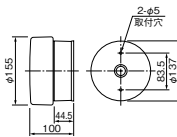


WL3630 特殊環境

▲¥ 24,000(税別)

- 本体 アルミダイカスト・白色仕上
 - グローブ 乳白消しガラス・飛散防止コーティング
 - 質量 1.0kg
 - 使用ランプ 40W形ミニクリプトンランプ
 - アウトレットボックス(カバー付)取付専用
- ランプ同梱包

(注1)サウナでは使用できません。
(注2)温泉で使用される場合は短期間で変色、腐食などが生じることがあります。

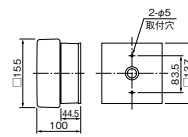


WL3631 特殊環境

▲¥ 30,000(税別)

- 本体 アルミダイカスト・白色仕上
 - グローブ 乳白消しガラス・飛散防止コーティング
 - 質量 1.0kg
 - 使用ランプ 40W形ミニクリプトンランプ
 - アウトレットボックス(カバー付)取付専用
- ランプ同梱包

(注1)サウナでは使用できません。
(注2)温泉で使用される場合は短期間で変色、腐食などが生じることがあります。



YWP4002

【受注】

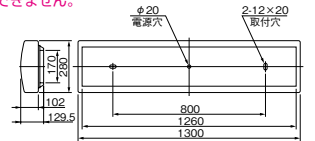
出力固定形 Easyeco super II

高出力45W形 (FHF) ▲¥ 98,560(税別) (8280mm・84W・98.6mm/W)

- 本体 ステンレス・アイボリーホワイト色仕上
 - カバー アクリル・乳白色仕上
 - 質量 7.3kg
 - ステンレス厚さ 0.8(本体)
- ランプ別梱包

■推奨ランプ FHF32EX-N-H

(注)サウナでは使用できません。

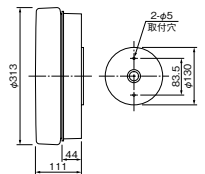


WP3001A 特殊環境

1L ▲¥ 46,000(税別)

- 本体 アルミダイカスト・白色仕上
 - グローブ 乳白消しガラス・飛散防止コーティング
 - 質量 3.4kg
 - 使用ランプ FCL30EX-N
 - 天井面・壁面取付可能
 - アウトレットボックス(カバー付)取付専用
- ランプ同梱包

(注1)サウナでは使用できません。
(注2)温泉で使用される場合は短期間で変色、腐食などが生じることがあります。



eriee LED電球搭載タイプ 浴室灯



EL-WCE2601L LED電球 電球色(E26) →P.M197
EL-WCE2602L LED電球 電球色(E26) →P.M198
EL-WCE2600L LED電球 電球色(E26) →P.M198
EL-WCE1700L LED電球 電球色(E17) →P.M198

住宅用照明 浴室灯



WLF5391WEL D15W形電球形蛍光ランプ電球色(E26) →P.557
WCF5021EL D15W形電球形蛍光ランプ電球色(E17) →P.557
WC1328A 60W形電球(ミニクリプトンランプ)(E17) →P.558
WC1333 40W形電球(ミニクリプトンランプ)(E17) →P.558

※業務用浴室灯と一般用(住宅向け)浴室灯について

業務用浴室灯は、業務用途での過酷な水周りの環境条件で使用されることを考慮し、耐久性、耐食性の高い材料を採用、防水性を高めた構造としております。一般用(住宅向け)は業務用途での使用に適しておりませんので、ご注意ください。

EH=定格出力固定形 H=グロー式高力率 PN=定格出力32W形・固定出力 WF=省電力出力形・初期照度補正	EL=低力率形1灯用 L=グロー式低力率	PH=高出力45W形・固定出力 PJ=定格出力32W形・初期照度補正 PK=高出力45W形・初期照度補正 PT=高出力45W形・段階調光	PTF=4段階初期照度補正付 PTH=高出力45W形・3段階調光 PTN=定格出力32W形・3段階調光 PTS=4段階調光形	PX=高出力45W形・連続調光(25~100%) PZ=高出力45W形・連続調光(5~100%) SPN=86W定格固定出力(2灯インバータ搭載) PY=86W連続調光形(40~100%)	1=100V 2=200V A=100/200Vまたは100~200V または100~242V
---	-------------------------	---	---	---	--