

照明コントローラ

MS1050

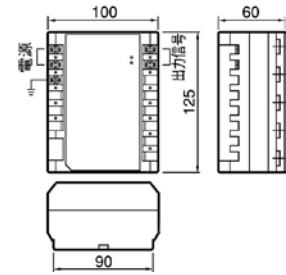
制御 受注 ▲ オープン価格

- 定格電圧 AC100V~242V
- 消費電力 42VA
- 信号出力電流 500mA

データ設定器によりタイムスケジュール設定が可能  
停電補償付



JIS協約寸法(5個用)



増幅器

MS1010 (100V用)

制御 受注 ▲ オープン価格

MS1020 (200V用)

制御 受注 ▲ オープン価格

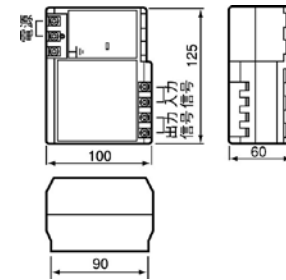
- MS1010
- 定格電圧 AC100V
  - 消費電力 20VA
  - 信号消費電流 10mA
  - 信号出力電流 500mA

- MS1020
- 定格電圧 AC200V
  - 消費電力 20VA
  - 信号消費電流 10mA
  - 信号出力電流 500mA

設計上のご注意(P.692)を参照してください。



JIS協約寸法(5個用)



リモコントランス

BRT-10B (100V用)

制御 受注 スペシャルオーダー

BRT-20B (200V用)

制御 受注 スペシャルオーダー

- BRT-10B
- 1次側 AC100V
  - 2次側 AC24V 1.5A36VA

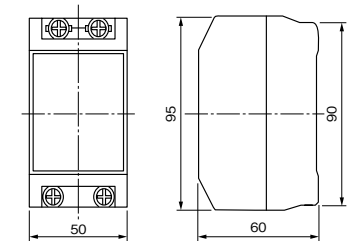
- BRT-20B
- 1次側 AC200V
  - 2次側 AC24V 1.5A36VA

設計上のご注意(P.692)を参照してください。

三菱電機製



JIS協約寸法(2個用)



リモコンリレー

BR-12D (片切)

制御 受注 スペシャルオーダー

BR-22D (両切)

制御 受注 スペシャルオーダー

- BR-12D/BR-22D
- 主回路側 AC300V 20A
  - 操作回路側 AC24V 0.35A

三菱電機製



JIS協約寸法(1個用)

