

# 第9編 除湿機

## 特長

### ●高性能

1時間にMH-10B形は350/400cc, MH-20B形は720/780ccも除湿します。〈50/60Hz〉

### ●操作が簡単

電源コンセントにプラグを接続し前面のボタンを押すだけで簡単です。

### ●排水が容易

操作はすべて前面操作, ホースによる自動排水もできます。

### ●経済的

むだな電力消費がまったくなく, 全部除湿のために使用されますから, 除湿量はきわめてすぐれています。

### ●機種から選べます

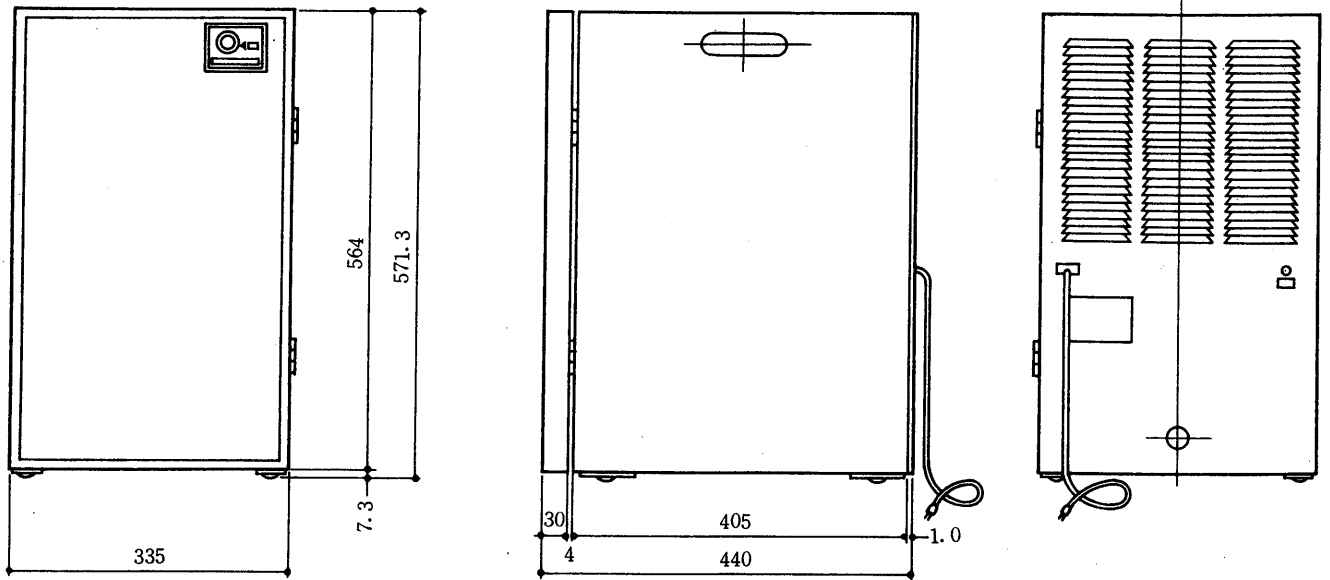
MH-10B形とMH-20B形の2種類がありますから, 部屋の大きさや用途によって最適の機種がえられます。

## 9.1 仕様

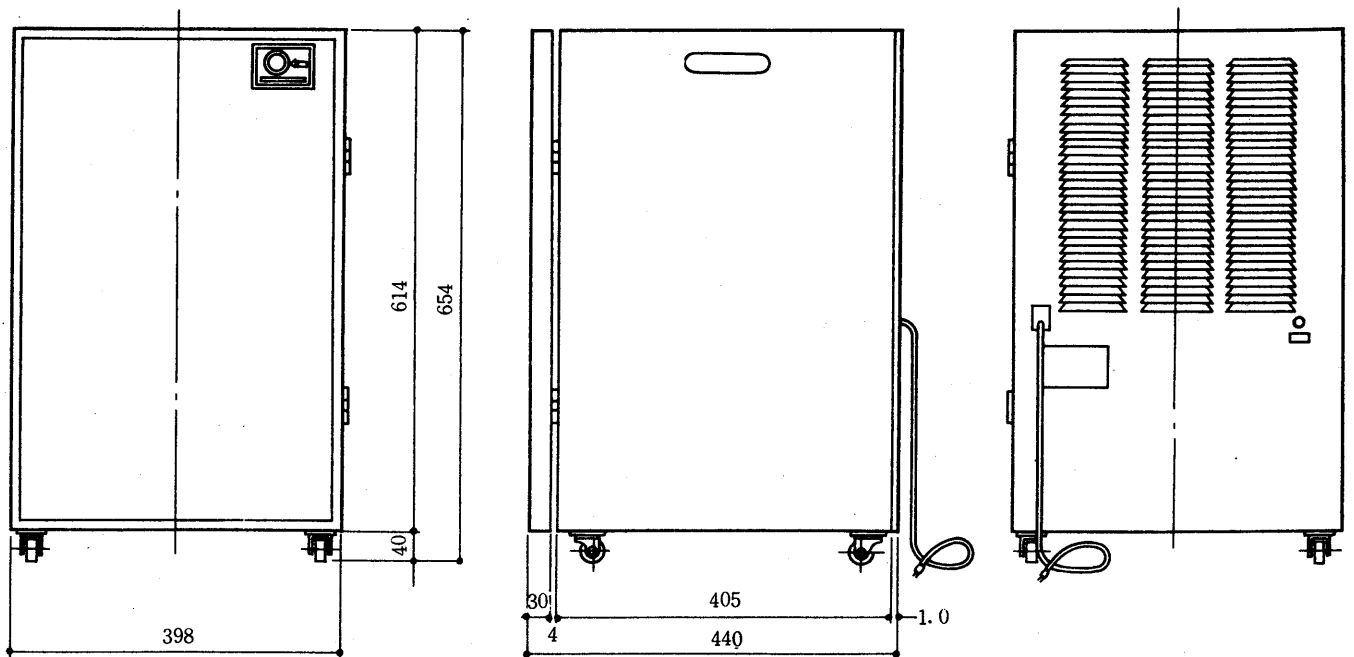
項目		形名	MH-10B	MH-20B
外形寸法	高さ×幅×奥行	mm	571.3×335×440	654×398×440
標準除湿性能	室温 30°C 相対湿度80%	cc/h	350/400	720/780
使用温度範囲		°C	8~35	12~35
電源	電源	V	単相 100 50/60Hz	
	運転電流	A	3.3/3.5	4.4/4.7
	消費電力	W	240/280	400/460
機器	圧縮機	W	全密閉形 130	全密閉形 250
	冷媒		R12	
	保护装置		自動復帰式過負荷保护装置	
	排水処理		排水容器又は直接排水配管	
	付属品		7 l排水容器	
製品重量		kg	32	46

## 9.2 外形寸法図

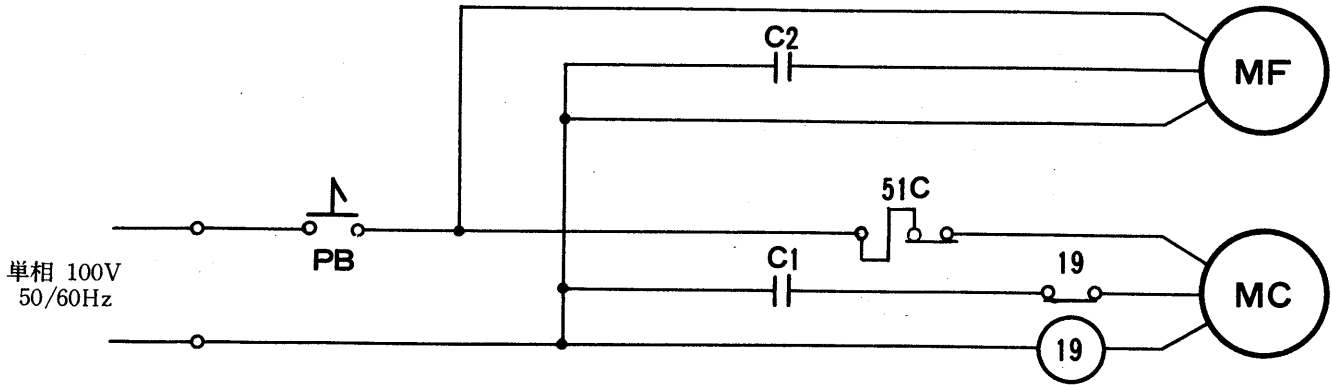
### MH-10B形



### MH-20B形



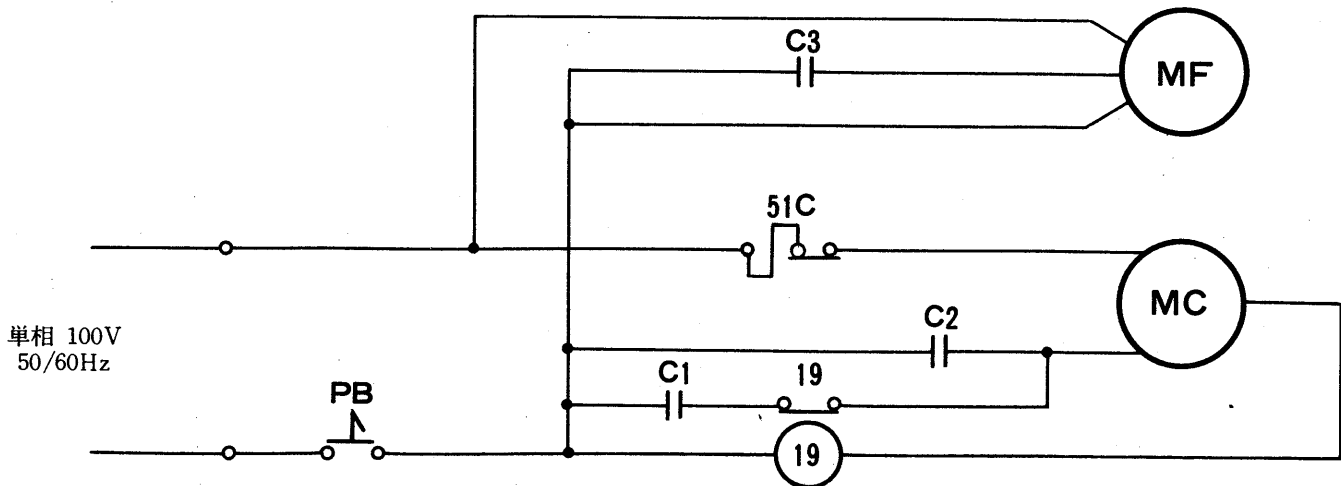
## MH-10B形



記号説明

記号	名称	記号	名称
MC	圧縮機用電動機	C2	コンデンサ<送風機用>
MF	送風機用電動機	51C	熱動過電流継電器<圧縮機>
19	起動継電器	PB	押釦スイッチ
C1	コンデンサ<圧縮機用起動>		

## MH-20B形



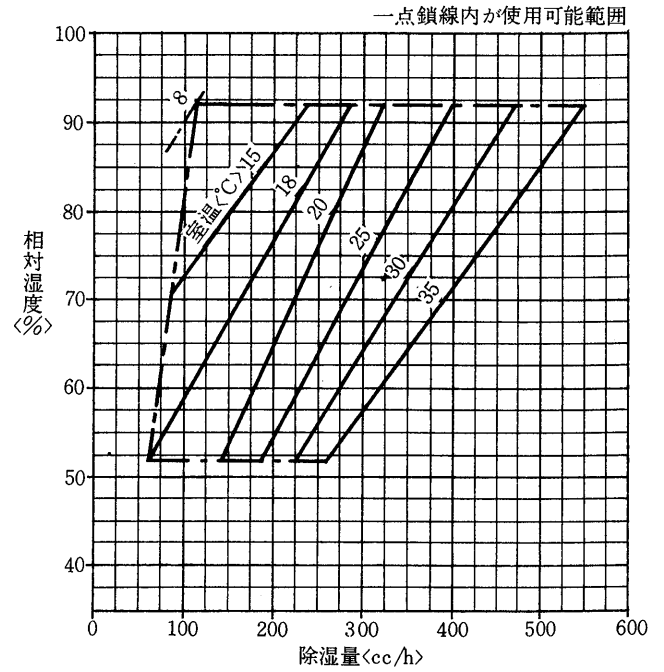
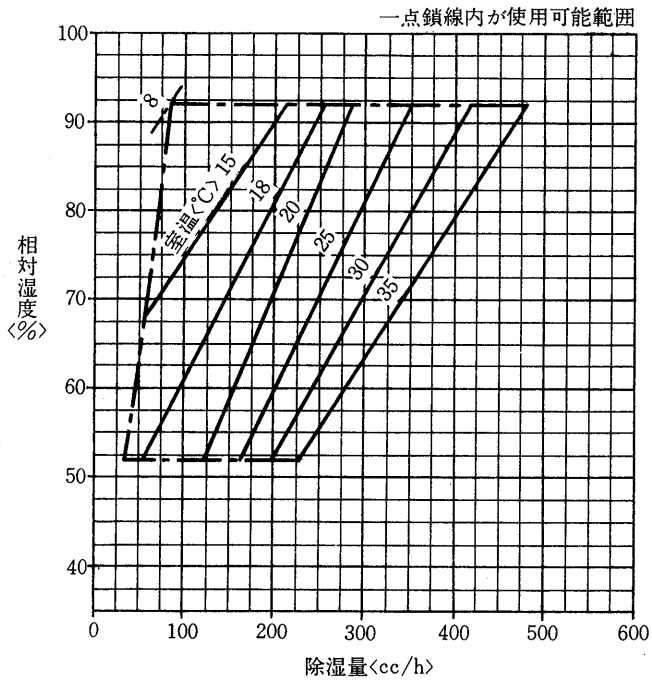
記号説明

記号	名称	記号	名称
MC	圧縮機用電動機	C2	コンデンサ<圧縮機用運転>
MF	送風機用電動機	C3	コンデンサ<送風機用>
19	起動継電器	51C	熱動過電流継電器<圧縮機>
C1	コンデンサ<圧縮機用起動>	PB	押釦スイッチ

# 9.4 能力線図

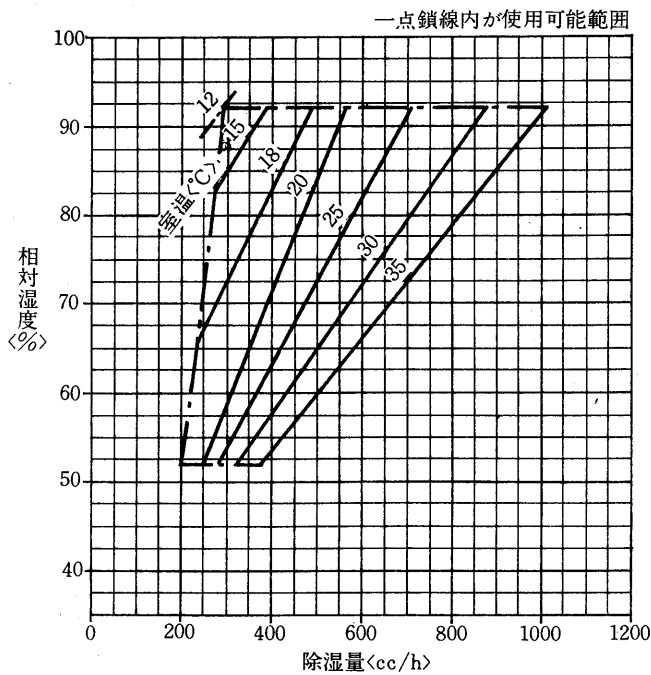
## MH-10B形

<50Hz>



## MH-20B形

<50Hz>



<60Hz>

