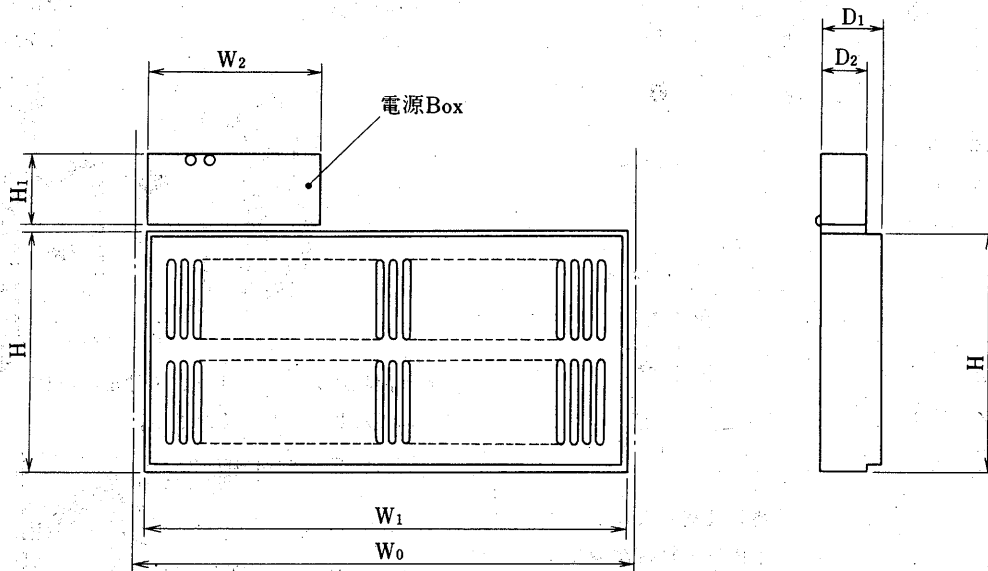


# 15 関連部品

## パッケージエアコン用電気集塵機<床置形> 仕様・外形寸法図

項目		形名	RPC-032E	RPC-052E	RPC-082E	RPC-102E	RPC-152E	RPC-202E	
適用機種			PW<H>-3	PW<H>-5D<H>	PW<H>-8D<H>	PW<H>-10D<H>	PW<H>-15D<H>	PW<H>-20D<H>	
			PA<H>-3	PA<H>-5D<H>	PA<H>-8D<H>	PA<H>-10D<H>	PA<H>-15D<H>	PA<H>-20D<H>	
			PWT-3	PWT-5	PWT-8	PWT-10	PWT-15	PWT-20	
			PFT-3	PAT-5	PAT-8	PAT-10	PAT-15	PAT-20	
処理風量	m <sup>2</sup> /min		25	45	70	90	140	180	
集塵効率	%		87	84	77	70	67	64	
圧力損失	mmAq		4.1	4.9	5.6	6.8	7.4	8.2	
消費電力	W		35				55		
安全装置			インターロック回路、残留電荷放電装置、異常電流検出装置<高圧出力停止>						
重量	kg		24.5	28.5	33.5	33.5	44.6	52.6	
寸法	W <sub>0</sub>	mm	720	980	1200	1200	1640	1860	
	W <sub>1</sub>	mm	677	897	1117	1117	1557	1777	
	W <sub>2</sub>	mm	384				474		
	H	mm	560						
	H <sub>1</sub>	mm	198						
	D <sub>1</sub>	mm	165						
	D <sub>2</sub>	mm	127						

- 注1. 集塵効率はNBS<比色法>による。  
 2. 圧力損失は標準風量時を示す。  
 3. 適用機種の数字はパッケージのトン数を示す。  
 4. 寸法欄の各寸法は下図のとおり。  
 5. 適応機種については、形式により取付けの際、多少の調整の必要がある場合もあります。  
 6. 背面仕様の場合、別途ご相談下さい。  
 7. 次のような場所でのご使用は避けて下さい。  
 \* 可燃性ガスのある場所および火気厳禁の場所  
 \* 腐食性ガスのある場所  
 \* 水などの滴下する恐れのある場所  
 \* 水蒸気およびオイルミストの発生する場所  
 8. 集塵部の洗浄は定期的に行う必要がありますので出来るだけ専門業者に御依頼下さい。  
 ※各仕様は改良のため予告なく変更する場合があります。



お問い合わせは下記へどうぞ

### 菱電サービス株式会社

- 本社 東京都千代田区大手町2-6-2(日本ビル内) 〒100  
 TEL.03(270)6733(代表)  
 冷熱技術部 東京都荒川区荒川7-19-1 〒116  
 TEL.03(802)9151(代表)  
 東京東支社 東京都荒川区荒川7-19-1 〒116  
 TEL.03(802)3250(代表)  
 東京西支社 東京都新宿区高田馬場2-5-23(桂城ビル内) 〒160  
 TEL.03(200)2611(代表)  
 大阪支社 大阪市淀川区三国本町1-3-4 〒532  
 TEL.06(391)4711(代表)  
 中部支社 名古屋市中区栄町栄4-1-1 〒460  
 TEL.052(263)7635(代表)  
 九州支社 福岡市博多区豊1-9-71 〒812  
 TEL.092(474)5541(代表)

- 中国支社 広島市中区中町7-22(住友生命平和大通り) 〒730  
 TEL.082(248)1491(代表)  
 四国支社 高松市番町1-6-1(住友生命高松ビル内) 〒760  
 TEL.0878(22)6062(冷機)(代表)  
 北陸支社 富山市総曲輪1-5-24(日本生命富山ビル内) 〒930  
 TEL.0764(32)0002(代表)  
 北海道支社 札幌市白石区本通20丁目南4-2 〒003  
 TEL.011(862)0082(代表)  
 東北支社 仙台市卸町5-5-1 〒983  
 TEL.022(298)7361(代表)  
 横浜支社 横浜市西区北幸1-1-6(菱進横浜ビル内) 〒220  
 TEL.045(311)7425(代表)

# 三菱電機株式会社

本社冷熱住設営業部	〒100	東京都千代田区丸の内2-2-3(三菱電機ビル)	(03)218-2979
本社産業冷熱営業部	〒100	東京都千代田区丸の内2-2-3(三菱電機ビル)	(03)218-2972
北海道支社	〒060	札幌市中央区北2条西4丁目(北海道ビル)	(011)212-3732
東北支社	〒980	仙台市大町1-1-30(新仙台ビル)	(022)264-5642
北関東支社	〒331	埼玉県大宮市大成町4-298	(048)653-0251
神奈川支社	〒231	横浜市中区本町4-43(横浜三菱商事ビル)	(045)212-2531
新潟支社	〒950	新潟市東大通2-4-10(日本生命ビル)	(025)241-7224
北陸支社	〒920	金沢市小坂町西97	(0762)52-5801
中部支社	〒450	名古屋市中村区名駅3-28-12(大名古屋ビル)	(052)565-3331
関西支社	〒530	大阪市北区堂島2-2-2(近鉄堂島ビル)	(06)347-2341
中国支社	〒730	広島市中区中町7-32(日本生命ビル)	(082)248-5411
四国支社	〒760	高松市寿町1-1-8(日本生命高松駅前ビル)	(0878)25-0066
九州支社	〒810	福岡市中央区天神2-12-1(天神ビル)	(092)721-2191
北海道三菱電機商品販売(株)	〒004	札幌市白石区大谷池434-21	(011)893-1392
東北三菱電機商品販売(株)	〒983	仙台市日の出町2-2-33	(022)231-2646
関東三菱電機商品販売(株)	〒330	大宮市大成町4-298(三菱電機大宮ビル)	(0486)51-3214
東関東三菱電機商品販売(株)	〒277	柏市東上町8-25	(0471)67-7231
東京三菱電機商品販売(株)	〒107	東京都港区南青山1-1-1(新青山ビル東館)	(03)475-3087
東京中央三菱電機商品販売(株)神田営業所	〒110	東京都台東区上野3-2-5	(03)835-2251
神奈川三菱電機商品販売(株)	〒231	横浜市中区富士見町3-4	(045)251-5751
北陸三菱電機商品販売(株)	〒920	金沢市小坂町西97	(0762)52-1156
中部三菱電機商品販売(株)	〒450	名古屋市中村区名駅3-28-12(大名古屋ビル)	(052)565-3380
近畿三菱電機商品販売(株)	〒612	京都市伏見区竹田小屋ノ内町11	(075)602-8401
関西三菱電機商品販売(株)	〒564	吹田市江坂町2-7-8	(06)338-8176
関西中央三菱電機商品販売(株)	〒556	大阪市浪速区日本橋3-10-6	(06)633-6010
関西特機営業所	〒530	大阪市北区堂島2-2-2(近鉄堂島ビル)	(06)347-2721
中国三菱電機商品販売(株)	〒733	広島市西区商工センター6-2-17	(082)273-1310
四国三菱電機商品販売(株)	〒760	高松市塩上町2-13-12	(0878)35-3911
九州三菱電機商品販売(株)	〒816	福岡市博多区板付4-6-35	(092)571-4661

1989年3月25日印刷

1989年3月31日発行

## 三菱電機冷熱ハンドブック 産業冷熱編

発行 三菱電機株式会社

編集 株式会社アド・メルコ

印刷 白木印刷株式会社