

2 空調用氷蓄熱ユニット

2.1 仕様

項目	形名	KAH-30	KAH-40	KAH-50
冷房 DB=35℃ 冷水=7℃	蓄熱容量 kcal	360,480/360,480	479,600/479,600	598,720/598,720
	日量冷却能力 kcal/d	966,480/1,062,480	1,412,600/1,541,600	1,736,720/1,917,720
	チラー冷却能力 kcal/h	60,600/70,200	93,300/106,200	113,800/131,900
	消費電力 kW	25.4/31.8	38.8/49.3	46.8/58.7
暖房 DB=7℃ (RH=85%) 温水=45℃	蓄熱容量 kcal	85,820/85,820	112,920/112,920	140,030/140,030
	日量加熱能力 kcal/d	759,820/870,820	1,163,920/1,334,920	1,347,030/1,540,030
	チラー加熱能力 kcal/h	67,400/78,500	105,100/122,200	120,700/140,000
	消費電力 kW	23.9/29.2	37.2/46.4	42.0/51.2
製氷 DB=25℃ ブライン=-6℃	ブライン能力 kcal/h	39,400/45,800	59,100/68,000	73,200/84,900
	消費電力 kW	20.0/24.0	29.0/35.6	34.8/42.1
	水張量 m³	8.582	11.292	14.003
電源		三相200V 50/60Hz		
塗装	色	パールグレー<マンセル2.5Y%相当>		
外形寸法	高さ mm	2,820		
	幅 mm	6,850	8,490	9,330
	奥行 mm	2,200		
圧縮機	形式 × 個数	半密閉 × 1		
	始動方式	入-△始動方式		
	称 呼 出 力 kW	22	30	37
	1日の冷凍能力 法定トン	12.2/14.7	16.3/19.7	20.0/25.2
クランクケースヒータ	W	180		250
送風機	形 式	プロペラファン		
	称 呼 出 力 × 個 数 kW	1.5 × 1		1.5 × 2
	風 量 m³/min	550/650		1,000/1,200
ブラインポンプ	kW	0.75	1.5	2.2
冷媒	種 類	R22<チャージ済>		
	制 御 方 式	温度式自動膨張弁		
油	種 類	スニソ4GS<チャージ済>		
	チャージ量 ℓ	6		14
ブライシ	種 類	ナイブライン<50重量%>		
	チャージ量 ℓ	330	450	540
空気側熱交換器		プレートフィン式		
水側熱交換器		シェルアンドチューブ式		
ブライン側熱交換器		シェルアンドチューブ式		
氷蓄熱槽	槽	FRP		
	チューブ	架橋ポリエチレンチューブ		
制 御		マイコンコントローラに依る全自動運転		
保 護 装 置		圧力開閉器<高低圧>, 過電流継電器, 凍結防止用温度開閉器, 溶栓, 巻線保護サーモ, 油圧開閉器, 吐出ガスサーモ, 氷厚スイッチ, ブラインレベルスイッチ, 水位センサ		
高圧ガス取締法区分		手続不要		届出
冷凍保安責任者の選任		不要		
製品重量	熱源機 kg	2,000	3,100	3,200
	蓄熱槽 kg	3,100	3,800	4,300
運 転 重 量	ton	14.15	18.85	22.35

注1. 日量冷却・加熱能力は空調運転時間10時間の場合を示します。
 2. 製氷運転時の消費電力はブラインポンプの消費電力を含みます。

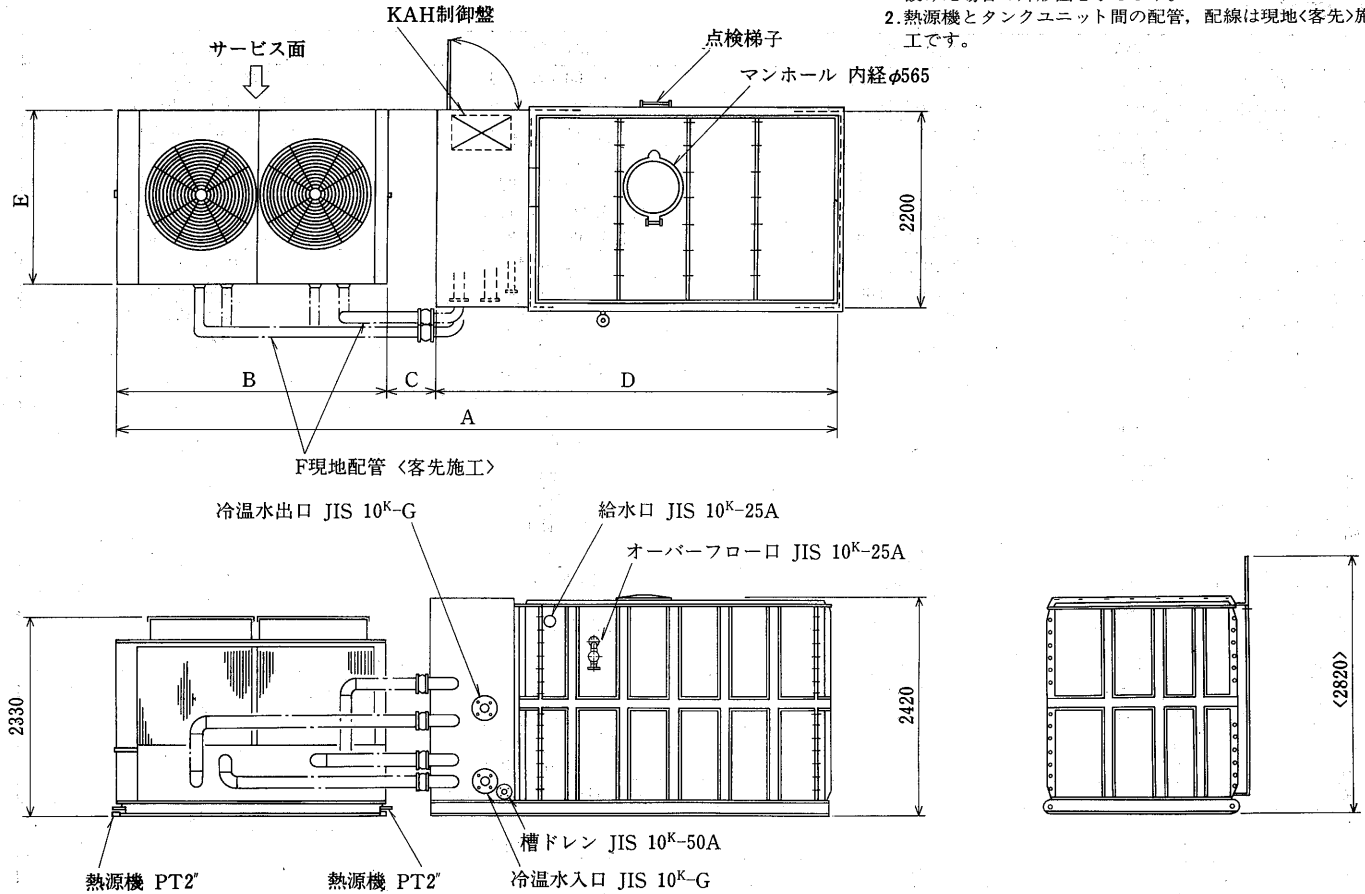
2.2 外形寸法図

変化寸法表

形名	A	B	<C>	D	E	F	G
KAH-30	6850	2400	500	3950	1640	2½B	65A
KAH-40	8490	3200	500	4790	2100	3B	80A
KAH-50	9330	3200	500	5630	2100	3B	80A

注1. 熱源機とタンクユニット間に500mmのサービススペースを設けた場合の外形図を示します。

2. 熱源機とタンクユニット間の配管、配線は現地<客先>施工です。



2.3 冷媒配管系統図

