

# 14 関連部品

## 14.1 パッケージエアコン用電気集塵機<床置形>

### 14.1.1 仕様・外形寸法図

項目		形名	RPC-032E	RPC-052E	RPC-082E	RPC-102E	RPC-152E	RPC-202E
適用機種			PW<H>-3 PA<H>-3 PWT-3B PFT-3C	PAH-5DA<H> PA-5DB<H> PWH-5DA<H> PW-5DB<H> PWT-5B PAT-5B <sub>1</sub>	PAH-8DA<H> PA-8DA<H> PWH-8DA<H> PW-8DA PWT-8B PAT-8B <sub>1</sub>	PAH-10DA <sub>2</sub> PA-10DA <sub>2</sub> PWH-10DA PW-10DA PWT-10B PAT-10B <sub>1</sub>	PAH-15DA <sub>1</sub> PA-15DA <sub>1</sub> PWH-15DA PW-15DA PWT-15B PAT-15B <sub>1</sub>	PAH-20DA <sub>1</sub> PA-20DA <sub>1</sub> PWH-20B PW-20DA PWT-20B PAT-20B <sub>2</sub>
処理風量	m <sup>2</sup> /min		25	45	70	90	140	180
集塵効率	%		87	84	77	70	67	64
圧力損失	mmAq		4.1	4.9	5.6	6.8	7.4	8.2
消費電力	W		35			55		
安全装置			インターロック回路, 残留電荷放電装置, 異常電流検出装置<高圧出力停止>					
重量	kg		24.5	28.5	33.5	33.5	44.6	52.6
寸法	W <sub>0</sub>	mm	720	980	1200	1200	1640	1860
	W <sub>1</sub>	mm	677	897	1117	1117	1557	1777
	W <sub>2</sub>	mm	384			474		
	H	mm	560					
	H <sub>1</sub>	mm	198					
	D <sub>1</sub>	mm	165					
	D <sub>2</sub>	mm	127					

注1. 集塵効率はNBS<比色法>による。

2. 圧力損失は標準風量時を示す。

3. 適用機種の数字はパッケージのトン数を示す。

4. 寸法欄の各寸法は下図のとおり。

5. 適用機種については、形式により取付けの際、多少の調整の必要がある場合もあります。

6. 背面仕様の場合、別途ご相談下さい。

7. 次のような場所でのご使用は避けて下さい。\*可燃性ガスのある場所および火気厳禁の場所

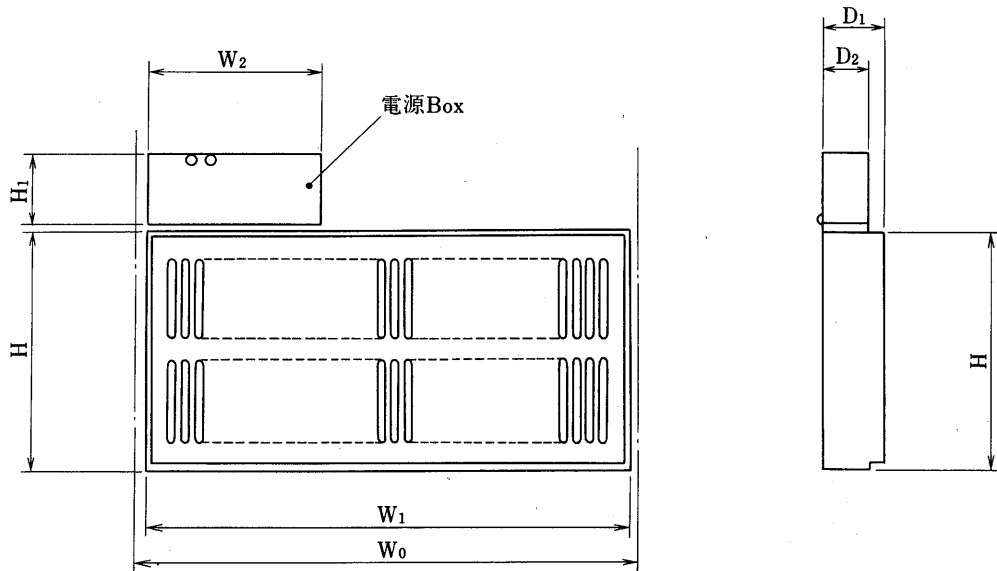
\*腐食性ガスのある場所

\*水などの滴下する恐れのある場所

\*水蒸気およびオイルミストの発生する場所

8. 集塵部の洗浄は定期的に行う必要がありますので出来るだけ専門業者に御依頼下さい。

\*各仕様は改良のため予告なく変更する場合があります。



上記適用機種以外の機種は下記へお問合せ下さい。

お問い合わせは下記どうぞ

### 三菱電機ビルテクノサービス株式会社

本社	東京都千代田区大手町2-6-2(日本ビル内) 〒100 TEL.03(270)6733(代表)	中国支社	広島市中区中町7-22(住友生命平和大通り) 〒730 TEL.082(248)1491(代表)
冷熱技術部	東京都荒川区荒川7-19-1 〒116 TEL.03(802)9154(代表)	四国支社	高松市番町1-6-1(住友生命高松ビル内) 〒760 TEL.0878(22)6062(冷機)(代表)
東京支社	東京都港区芝公園2-4-1(秀和芝パークビル内) 〒105 TEL.03(5470)2825	北陸支社	富山市総曲輪1-5-24(日本生命富山ビル内) 〒930 TEL.0764(32)0002(代表)
大阪支社	大阪市北区梅田2-5-2(新サンケイビル) TEL.06(344)6250(代表)	北海道支社	札幌市白石区本通20丁目南4-2 〒003 TEL.011(862)0082(代表)
中部支社	名古屋市中区栄4-1-1(中日ビル内) 〒460 TEL.052(263)7635(代表)	東北支社	仙台市若林区新寺3-2-20 TEL.022(299)5930(代表)
九州支社	福岡市博多区豊1-9-71 〒812 TEL.092(474)5541(代表)	横浜支社	横浜市西区北幸1-1-6(三菱進横浜ビル内) 〒220 TEL.045(311)7425(代表)

## 三菱電機株式会社

本社冷熱住設営業部	〒100 東京都千代田区丸の内2-2-3(三菱電機ビル)	(03)218-2979
北海道支社	〒060-91 札幌市中央区北2条西4-1(北海道ビル)	(011)212-3731
東北支社	〒980 仙台市青葉区大町1-1-30(新仙台ビル)	(022)264-5645
北関東支社	〒331 大宮市大成町4-298(三菱電機大宮ビル)	(048)653-0251
東関東支社	〒260 千葉市新千葉2-7-2(大宗センタービル)	(0472)41-8432
神奈川支社	〒231 横浜市中区本町4-43(横浜三菱商事ビル)	(045)212-2531
新潟支社	〒950 新潟市東大通2-4-10(日本生命ビル)	(025)241-7224
北陸支社	〒920 金沢市小坂町97	(0762)52-5801
中部支社	〒450 名古屋市中村区名駅3-28-12(大名古屋ビル)	(052)565-3212
静岡営業所	〒420 静岡市日ノ出町2-1(田中・第一ビル)	(0542)51-2851
浜松営業所	〒430 浜松市元城町218-26(明治生命浜松ビル)	(0543)56-7115
関西支社	〒530 大阪市北区堂島2-2-2(近鉄堂島ビル)	(06)347-2371
京滋営業所	〒600 京都市下区西洞院通塩小路上る東塩小路町608-9(日本生命京都三哲ビル)	(075)361-2191
神戸営業所	〒650 神戸市中央区明石町48(神戸ダイヤモンドビル)	(078)392-8571
和歌山営業所	〒640 和歌山市吹上2-2-32(東洋ビル)	(0734)24-1265
中国支社	〒730 広島市中区中町7-32(日本生命ビル)	(082)248-5402
岡山営業所	〒700 岡山市本町6-36(第1セントラルビル)	(0862)25-5171
山口営業所	〒745 徳山市有楽町23(近鉄徳山ビル)	(0834)31-5020
山陰営業所	〒690 松江市西津田5-1-3	(0852)24-9335
四国支社	〒760 高松市寿町1-1-8(日本生命高松駅前ビル)	(0878)25-0066
松山営業所	〒790 松山市一番町4-1-3(明治生命松山一番町ビル)	(0899)31-7542
九州支社	〒810 福岡市中央区天神2-12-1(天神ビル)	(092)721-2180
北海道三菱電機商品販売㈱	〒004 札幌市厚別区大谷地東2-1-11	(011)893-1392
東北三菱電機商品販売㈱	〒983 仙台市宮城野区日の出町2-2-33	(022)231-2646
関東三菱電機商品販売㈱	〒331 大宮市大成町4-298(三菱電機大宮ビル)	(048)651-3215
東関東三菱電機商品販売㈱	〒277 柏市東上町8-25	(0471)67-7231
東京三菱電機商品販売㈱	〒107 東京都港区南青山1-1-1(新青山ビル東館)	(03)475-3087
東京中央三菱電機商品販売㈱神田営業所	〒110 東京都台東区上野3-2-5	(03)825-2251
神奈川三菱電機商品販売㈱	〒231 横浜市中区不老町3-12-5(下山関内ビル)	(045)664-8345
北陸三菱電機商品販売㈱	〒920 金沢市小坂町西81	(0762)52-1152
中部三菱電機商品販売㈱	〒450 名古屋市中村区名駅3-28-12(大名古屋ビル)	(052)565-3380
近畿三菱電機商品販売㈱	〒612 京都市伏見区竹田小屋ノ内11	(075)602-8401
関西三菱電機商品販売㈱	〒564 吹田市江坂町2-7-8	(06)633-8176
関西中央三菱電機商品販売㈱	〒556 大阪市浪速市日本橋東3-10-6	(06)633-6010
中国三菱電機商品販売㈱	〒733 広島市西区商工センター6-2-17	(082)273-1310
四国三菱電機商品販売㈱	〒760 高松市塩上町2-13-12	(0878)35-3911
九州三菱電機商品販売㈱	〒816 福岡市博多区板付4-6-35	(092)571-4661

1990年5月25日 印刷  
1990年5月31日 発行

### 三菱電機冷熱ハンドブック パッケージエアコン編

発行 三菱電機株式会社  
編集 (株)アド・メルコ  
印刷 (株)博文堂