

MITSUBISHI

冷熱ハンドブック

'95・'96

空調機器編

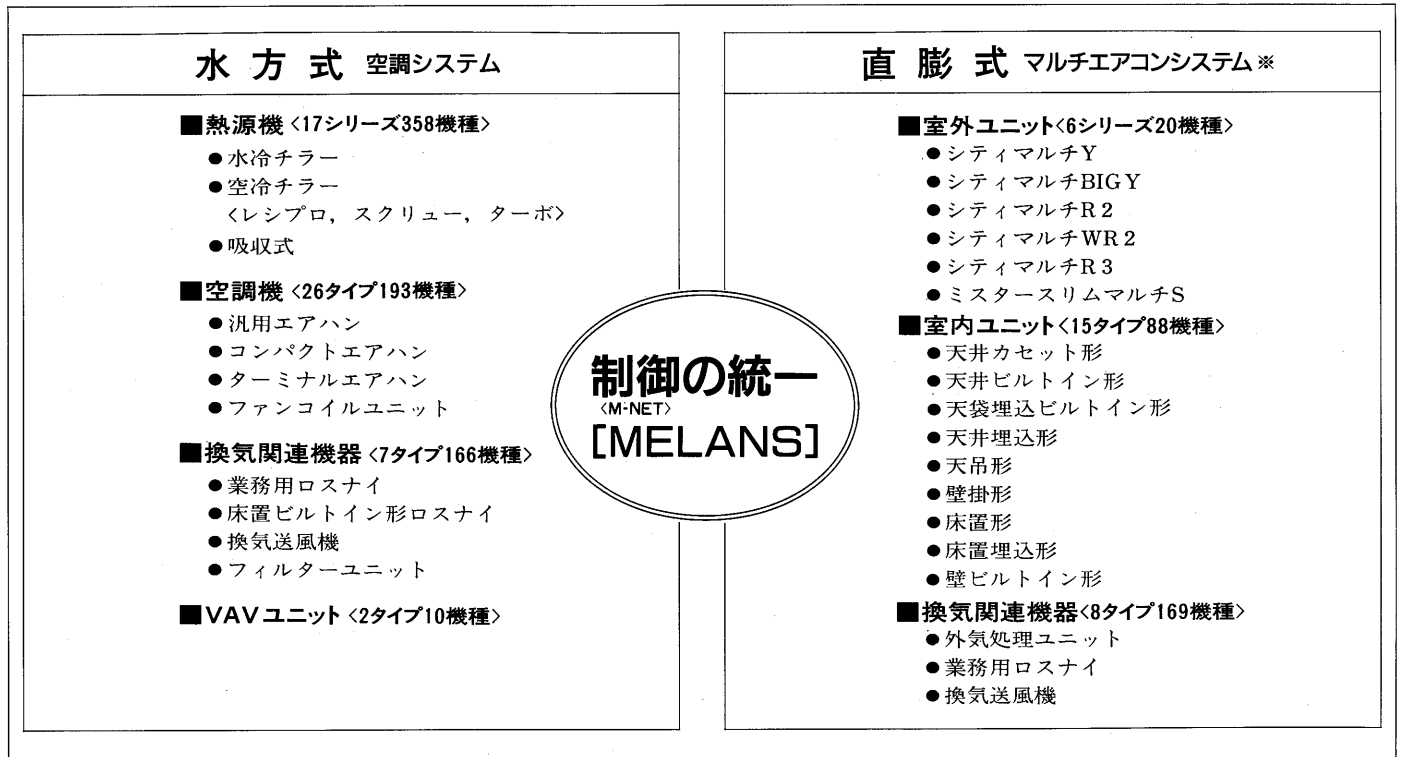
- 1 チリングユニット
- 2 空調用氷蓄熱ユニット
- 3 大形スクルーチラー
- 4 大形吸収冷温水機
- 5 ファンコイルユニット
- 6 放熱器
- 7 エアハンドリングユニット
- 8 空気清浄装置
- 9 全熱交換器(ロスナイ)
- 10 外気処理ユニット
- 11 温水式床暖房・給湯機器
- 12 エアーカーテン
- 13 クーリングタワー

1	チリングユニット	1.1 空冷ヒートポンプ	5
		1.2 空冷ヒートポンプ<カスタムシリーズ>	97
		1.3 空冷	112
		1.4 水冷	177
		1.5 水冷ヒートポンプ	218
		1.6 産業用	236
		1.7 シスターンタンク	254
2	空調用氷蓄熱ユニット	2.1 10時間蓄熱対応形	255
		2.2 14時間蓄熱対応形	265
3	大形スクリュウチラー	3.1 水冷式	279
		3.2 空冷式ヒートポンプ	301
4	大形吸収冷温水機		309
5	ファンコイルユニット リビングマスター		345
6	放熱器	6.1 リビングヒーター	443
		6.2 パネルヒーター	450
7	エアハンドリングユニット	7.1 ターミナル形	468
		7.2 コンパクト形	471
		7.3 汎用形	475
		7.4 システム部材	553
8	空気清浄装置		556
9	全熱交換器 ロスナイ		568
10	外気処理ユニット		623
11	温水式床暖房・給湯機器	11.1 温水式床暖房・浴室用システム	634
		11.2 ロスナイ換気システム	656
		11.3 電気温水器	660
12	エアーカーテン		676
13	クーリングタワー		687

三菱電機 **ビル空調** フリープランシステム

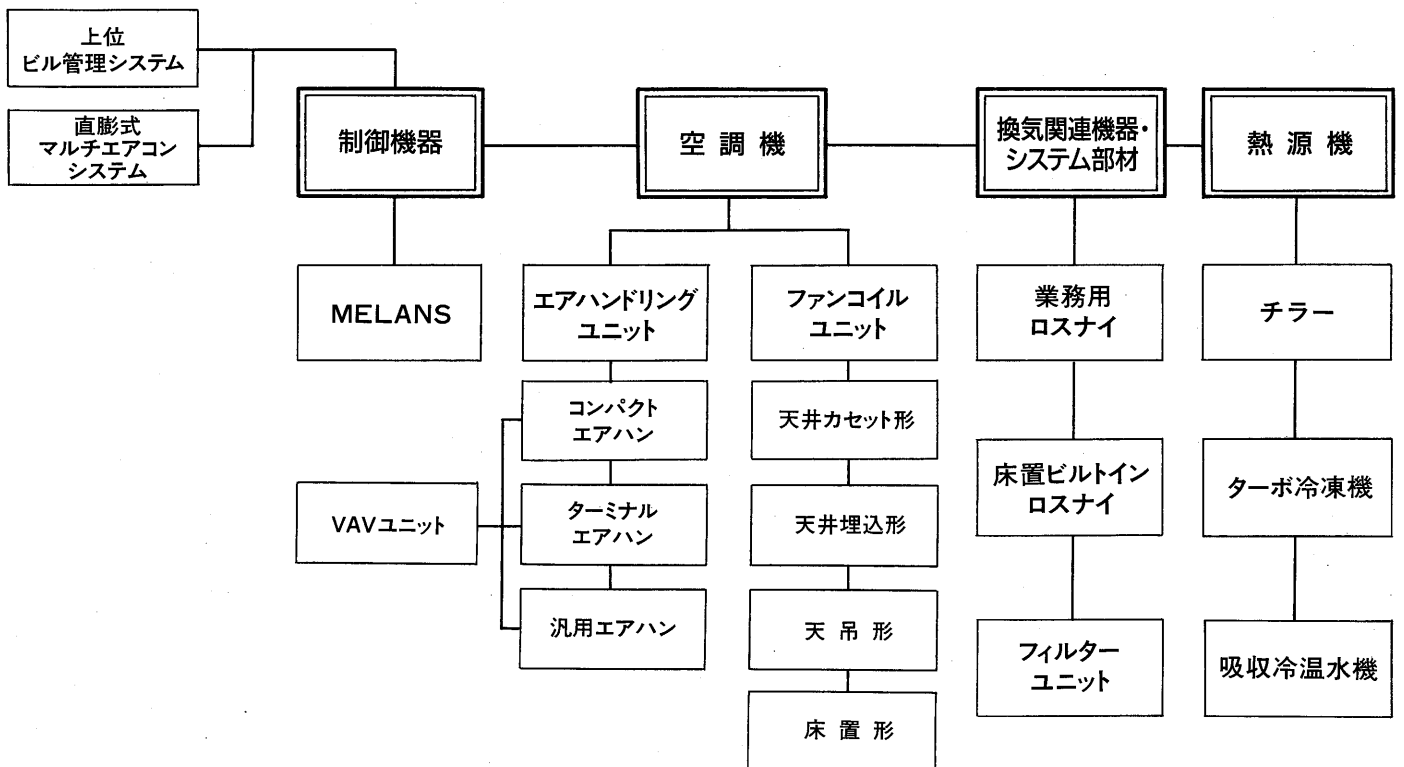
直膨式のメリットを水方式空調へ。水方式のメリットを直膨式空調へ。三菱電機**ビル空調**フリープランシステムはすべての制御を統一。機器ネットワークの自在化、設計の自在化から生まれたのは、トータル空調を実現する直膨式の空調システム。そして、個

別分散空調を可能にする水方式の空調システムです。ビル空調を二分する空調方式の思想を一つにすることで、快適性から、効率性まで、そのビルに最適な空調システムの構築を可能にします。



※直膨式マルチエアコンシステムはパッケージエアコン編Ⅱに掲載。

水方式空調システム



形名一覧表

1 チリングユニット

形式		容量	電動機容量 <kW>										掲載頁	
			1.3	1.5	2.2	3.75	5.5	7.5	11	15	17.5	19	22	
空	ヒートポンプ	標準タイプ			3F	5F ₂	8F ₂	10F ₂	15F ₂	20F ₂		25J ₂	30J ₂	5
		オールシーズンタイプ			3FL	5FL ₂	8FL ₂	10FL ₂	15FL ₂	20FL ₂				
		給湯専用タイプ	CAH-			3FQ	5FQ ₂	8FQ ₂	10FQ ₂	15GQ ₂	20GQ ₂			
		冷・暖・給湯タイプ								15FLQ ₂	20FLQ ₂			
	スクリュウ搭載													
	ヒートポンプ(カスタム)	冷温水同時取出	CAH-										30J	97
冷	冷却専用	標準形	CA-				8F	10F	15E ₃	20E ₃		25J ₂	30J ₂	112
		年間冷却運転形												
		低外気温運転形											25J ₂ S	
産 業 用	標準タイプ	MCA-		2B-CU	3B-CU	5B-CU	8B-CU	10B-CU						236
		精密温度制御タイプ	CCA-		3A-CU	5A-CU								
水 冷	冷却専用	標準タイプ	CR-	2B ₂	3E	5E	8E	10E	15E ₂	20E ₂	25N			177
		2COMP仕様タイプ												
	ヒートポンプ	標準タイプ	CRH-		3ET	5ET	8ET	10ET	15ET ₂	20ET ₂	25N			218
		2COMPタイプ												
産 業 用	標準タイプ	BCM											251	

形式		容量	電動機容量 <kW>										掲載頁		
			22.5	30	37	45	60	74	75	90	120	150	180		
空	ヒートポンプ	標準タイプ	CAH-		40J ₂	50J ₂	60J ₂	80J ₂	100J ₂		120J ₂			5	
		オールシーズンタイプ													
		給湯専用タイプ													
		冷・暖・給湯タイプ													
	スクリュウ搭載				50JX	60JX	80JX	100JX		120JX					
	ヒートポンプ(カスタム)	冷温水同時取出	CAH-	40JH	50JH	60JH	80JH	100JH		120JH				97	
冷	冷却専用	標準形	CA-	40J ₂	50J ₂	60J ₂	80J ₂	100J ₂		120J ₂				112	
		年間冷却運転形													
		低外気温運転形		40J ₂ S	50J ₂ S	60J ₂ S	80J ₂ S	100J ₂ S		120J ₂ S					
産 業 用	標準タイプ	MCA-												236	
		精密温度制御タイプ	CCA-												
水 冷	冷却専用	標準タイプ	CR-	30N	40N	50N	60N	80N		100N	120N	160K	200K	240K	177
		2COMP仕様タイプ					80ND	100ND		120ND					
	ヒートポンプ	標準タイプ	CRH-	30N	40N	50N	60N	80N		100N	120N	160K	200K	240K	218
		2COMPタイプ					80ND	100ND		120ND					
産 業 用	標準タイプ	BCM-			50LX	60LX	80LX		100LX	120LX				251	

シスターンタンク

形式	項目	容量 <ℓ>			加圧式		掲載頁
		20	40	100	50Hz	60Hz	
シスターンタンク	ET-	20SE	40SD	100SD			254
加圧シスターンタンク	MT-				155D	156D	

2 空調用氷蓄熱ユニット

形式		容量	蓄熱容量<10 ³ ×kcal/h>冷房/暖房の目安 10時間蓄熱										掲載頁			
			410/100	550/150	600/140	630/160	760/200	770/170	800/200	1,070/300	1,170/270	1,310/350	1,440/350	1,500/340	1,730/410	
10時間蓄熱対応	KAH-		40BC		50BC	60BC			80BC		100BC	120BC			255	
14時間蓄熱対応			30B ₂		40B ₂			50B ₂	60B ₂		80B ₂			100B ₂	120B ₂	265

3 大形スクリュウチラー

形式		能力	冷凍能力 <USRT> 50/60Hz															掲載頁
			137/160	164/199	201/243	235/283	270/326	307/369	361/432	405/484	470/572	545/653	614/747	731/877				
水 冷 式	標準形	CSW-	1605A/1606A	2005A/2006A	2505A/2506A	2905A/2906A	3205A/3206A	3705A/3706A	4405A/4406A	5005A/5006A	5905A/5906A	6705A/6706A	7705A/7706A	9005A/9006A	280			
		冷凍能力 <USRT> 50/60Hz	149/177	181/218	220/272	263/313	297/354	332/402	394/466	442/537	521/626	594/740	684/834	816/980				
		省エネ形	CSW-	1805EA/1806EA	2205EA/2206EA	2805EA/2806EA	3205EA/3206EA	3705EA/3706EA	4105EA/4106EA	4805EA/4806EA	5505EA/5506EA	6405EA/6406EA	7605EA/7606EA	8505EA/8506EA		10005EA/10006EA		
		冷凍能力 <USRT> 50/60Hz	130/162	175/218	239/294	306/374	353/430	406/493	481/587									
	HFC-134a対応品	CWX-	1605A/1606A	2205A/2200A	3005A/3006A	3705A/3706A	4305A/4306A	5005A/5006A	6005A/6006A									
空 冷 式	セパレート形	冷凍能力 <USRT> 50/60Hz	CSH-	1605SA/1606SA	2005SA/2006SA	2405SA/2406SA	2905SA/2906SA	3305SA/3306SA	3705SA/3706SA	4305SA/4306SA	5005SA/5006SA	6005SA/6006SA	7005SA/7006SA	8105SA/8106SA	301			
		冷凍能力 <USRT> 50/60Hz	137/165	170/205	194/236	235/291	274/327	298/367	350/432									
		散水併用形	CSH-	1605DA/1606DA	2005DA/2006DA	2405DA/2406DA	2905DA/2906DA	3305DA/3306DA	3705DA/3706DA	4305DA/4306DA								
		冷凍能力 <USRT> 50/60Hz	136/164	167/203	193/234	236/285	272/338	295/367	350/429									
	セパレート形	熱回収形	冷凍能力 <USRT> 50/60Hz	CSH-	1605SA-H/1606SA-H	2005SA-H/2006SA-H	2405SA-H/2406SA-H	2905SA-H/2906SA-H	3305SA-H/3306SA-H	3705SA-H/3706SA-H	4305SA-H/4306SA-H					305		
			冷凍能力 <USRT> 50/60Hz	137/165	170/205	194/236	235/291	274/327	298/367	350/432								
			散水併用形	CSH-	1605DA-H/1606DA-H	2005DA-H/2006DA-H	2405DA-H/2406DA-H	2905DA-H/2906DA-H	3305DA-H/3306DA-H	3705DA-H/3706DA-H	4305DA-H/4306DA-H							
			冷凍能力 <USRT> 50/60Hz	136/164	167/203	193/234	236/285	272/338	295/367	350/429								

4 大形吸収冷温水機

形式		能力	冷房標準能力 <USRT>															掲載頁
			80	100	120	130	150	180	200	240	250	300	350	400	450	500	550	
パッケージタイプ	26%省エネルギー形	屋内形 屋外形	TGH-	100AA	120AA	150AA	180AA	200AA	240AA	300AA	350AA	400AA	450AA	500AA	550AA	309		
				100AF	120AF	150AF	180AF	200AF	240AF	300AF	350AF	400AF	450AF	500AF	550AF			
				100AE	120AE	150AE	180AE	200AE	240AE	300AE	350AE	400AE	450AE	500AE	550AE			
カスタムタイプ	30%省エネルギー形	屋内形 屋外形	TGH-	100AG	120AG	150AG	180AG	200AG	240AG	300AG	350AG	400AG	450AG	500AG	550AG	309		
				100BA	120BA	150BA	180BA	200BA	240BA	300BA	350BA	400BA	450BA	500BA	550BA			
				100BE	120BE	150BE	180BE	200BE	240BE	300BE	350BE	400BE	450BE	500BE	550BE			
モジュールタイプ	一般空調用	TGH-	80CA	100CA	130CA	150CA	180CA	200CA		250CA	300CA	350CA	400CA	450CA	500CA	309		
			80CE	100CE	130CE	150CE	180CE	200CE		250CE	300CE	350CE	400CE	450CE	500CE			

形式		能力	冷房標準能力 <USRT>										掲載頁
			600	700	800	900	1,000	1,100	1,200	1,400	1,600	1,800	
カスタムタイプ	26%省エネルギー形	TGH-	600BA	700BA	800BA	900BA	1000BA	1100BA					309
			600BE	700BE	800BE	900BE	1000BE	1100BE					
モジュールタイプ	一般空調用	TGH-	600CA	700CA	800CA	900CA	1000CA	1100CA	1200CA	1400CA	1600CA	1800CA	309
			600CE	700CE	800CE	900CE	1000CE	1100CE	1200CE	1400CE	1600CE	1800CE	

形名一覧表

5 ファンコイルユニット **リビングマスター**

形式			冷房能力 <kcal/h> × 10 ³																								掲載頁			
			1.1	1.2	1.6	1.8	2.1	2.4	2.7	3.3	4.0	4.7	5.7	6.6	7.1	7.6	8.6	9.0	9.9	10.5	14.1	15.0	17.0	18.6	22.5	23.1		30.0	45.0	60.0
AR	4方向吹出し カセット形	LH-AR								400	600	800		1000	1200			1400												
CR	カセット形	LH-CR-C				200	300	400	600	800					1200															
BR	ビルトイン形	LH-BR				200	300	400	600	800																				
F	床置形	LV-FE-C ₁	150	200	300	400	600	800							1200															
	床置埋込形	LV-FR-C	150	200	300	400	600	800							1200															
	天井吊形	LH-FE-C ₁	150	200	300	400	600	800							1200															
	天井埋込形	LH-FR-C	150	200	300	400	600	800							1200															
LF	床置形	LV-LFE-B ₃			200	300	400	600	800																					
	床置埋込形	LV-LFR-B ₂			200	300	400	600	800																					
PR	高静圧形	LH-PR-C												700				1000		1400		1800	2000		2800					
	天井埋込形																													
PE	床置形	LV-PE-C																30				50		75		100	150	200		
		LV-PE-R-C <100V仕様>																30				50								
R	床置形	LV-RE-TM <木目調デラックス>	150	250	300	400	600																							
		LV-RE-TW <ホワイト調デラックス>	150	250	300	400	600																							
		LV-RE-M <木目調スタンダード>	150	250	300	400	600																							
		LV-RE-W <ホワイト調スタンダード>	150	250	300	400	600																							

6 放熱器

●リビングヒーター

形式			暖房能力 <kcal/h>							掲載頁
			2,000	2,300	3,000	3,300	3,800	4,600	6,600	
標準形	木目調	VW-		250RE-M		350RE-M		500RE-M	700RE-M	443
	ホワイト		250RE-W		350RE-W		500RE-W	700RE-W		
低流量形	木目調	VW-	200E		300E		400E			
	ホワイト		200E-W		300E-W		400E-W			

●パネルヒーター

形式			暖房能力<kcal/h>の目安 <60degの場合>														掲載頁	
			250	350	700	800	1,000	1,100	1,200	1,400	1,500	1,650	1,800	2,000	2,300	2,750		3,200
横形	壁掛形	PH-	20EW	40EW		80EW	100EW	110EW						190EN				
	壁掛床置兼用形				70ENF				120EWF	140EWF	150EWF	170EWF	180EWF		230EWF	290EWF		
	床置形								130EF			160EF		210EF			310EF	38EFG
	リビング専用形																	380EF
	ローボーイ形<床置>								110EL			150EL		210EL		260EL	330EL	
縦形	壁掛形<格子>	PH-				80V			120V			170V						

7 エアハンドリングユニット

形式			風量 <m ³ /min> ()内は建設省仕様												掲載頁	
			20	30	40(41)	44	50	59(54)	60	80(77)	84	100(106)	115			
ターミナル形	天井埋込形	ATH-	20-SA	30-SA	40-SA						60-SA	80-SA			100-SA	
	床置形	ATV-	20-SA	30-SA	40-SA						60-SA	80-SA			100-SA	
コンパクト形	外気混合形	ACX-			40MX-SA		50MX-SA			60MX-SA	80MX-SA			100MX-SA		
	全外気形				40AF-SA		50AF-SA			60AF-SA	80AF-SA			100AF-SA		
	全還気形				40AR-SA		50AR-SA			60AR-SA	80AR-SA			100AR-SA		
	ダンパ水平形				40DH-SA		50DH-SA			60DH-SA	80DH-SA			100DH-SA		
	ダンパ垂直形				40DV-SA		50DV-SA			60DV-SA	80DV-SA			100DV-SA		
汎用	標準形	横形				40NA-SH		60NA-SH				80NA-SH		100NA-SH		
	縦形					40NA-SV		60NA-SV				80NA-SV		100NA-SV		
	建設省仕様	横形			40NA-KH		60NA-KH			80NA-KH			100NA-KH			
	縦形				40NA-KV		60NA-KV			80NA-KV			100NA-KV			
	ロスナイ組込形	縦形				40NA-SVL		60NA-SVL				80NA-SVL		100NA-SVL		
	レターファン組込形															
	天井吊り形	横形				40NA-SHT		60NA-SHT				80NA-SHT		100NA-SHT		
	屋外形					40NA-SHR		60NA-SHR				80NA-SHR		100NA-SHR		
電算機室用	縦形															

形式			風量 <m ³ /min> ()内は建設省仕様											掲載頁		
			142(132)	150	(163)	176(188)	200	203	(220)	237(247)	266(288)	311(351)	380(415)			
ターミナル形	天井埋込形	ATH-														
	床置形	ATV-														
コンパクト形	外気混合形	ACX-			150MX-SA		200MX-SA									
	全外気形				150AF-SA		200AF-SA									
	全還気形				150AR-SA		200AR-SA									
	ダンパ水平形				150DH-SA		200DH-SA									
	ダンパ垂直形				150DV-SA		200DV-SA									
汎用	標準形	横形	150NA-SH			180NA-SH		200NA-SH			240NA-SH	270NA-SH	300NA-SH	380NA-SH		
	縦形		150NA-SV			180NA-SV		200NA-SV			240NA-SV	270NA-SV	300NA-SV	380NA-SV		
	建設省仕様	横形	150NA-KH		180NA-KH	200NA-KH			240NA-KH	270NA-KH	300NA-KH	380NA-KH	450NA-KH			
	縦形		150NA-KV		180NA-KV	200NA-KV			240NA-KV	270NA-KV	300NA-KV	380NA-KV	450NA-KV			
	ロスナイ組込形	縦形	150NA-SVL			180NA-SVL		200NA-SVL			240NA-SVL	270NA-SVL	300NA-SVL	380NA-SVL		
	レターファン組込形															
	天井吊り形	横形	150NA-SHT			180NA-SHT		200NA-SHT			240NA-SHT					
	屋外形		150NA-SHR			180NA-SHR		200NA-SHR			240NA-SHR	270NA-SHR	300NA-SHR	380NA-SHR		
電算機室用	縦形	150NA-SVD			180NA-SVD		200NA-SVD			240NA-SVD	270NA-SVD	300NA-SVD	380NA-SVD			

エアハンドリングユニット

形式		風量	風量<m ³ /min> ()内は建設省仕様										掲載頁
汎用	標準形	横形	449(484)	523(555)	599(647)	699(740)	799(861)	930(993)	1,073(1,130)	1,220(1,267)	1,368(1,415)	1,529	475
	建設省仕様	横形	450NA-SH	530NA-SH	600NA-SH	700NA-SH	800NA-SH	950NA-SH	1100NA-SH	1200NA-SH	1400NA-SH	1500NA-SH	
		縦形	450NA-SV	530NA-SV	600NA-SV	700NA-SV	800NA-SV						
	ロスナイ組込形	横形	530NA-KH	600NA-KH	700NA-KH	800NA-KH	950NA-KH	1100NA-KH	1200NA-KH	1400NA-KH	1500NA-KH		
		縦形	530NA-KV	600NA-KV	700NA-KV	800NA-KV	950NA-KV	1100NA-KV	1200NA-KV	1400NA-KV	1500NA-KV		
		天吊り形											
	屋外形	横形	450NA-SHR	530NA-SHR	600NA-SHR	700NA-SHR	800NA-SHR						
電算機室用	縦形	450NA-SVD											

③ 空気清浄装置

形式		風量	最大処理風量<m ³ /min>										掲載頁		
			68	70	100	137	156	689	862	1000	2000	2600	2903	3037	
汎用	戸材巻取形 フィルタ	横形ロールフィルタ	FW-	40E ←										700E →	
		縦形ロールフィルタ	FV-			A-160C ←								3C-460C →	
		FV-G-			A-160C ←								3C-460C →		
乾式 フィルタ	縦形	CD-V-	A-160C ←										3C-460C →		
	横形	CD-W-	A-160C ←										C-460C →		

⑨ 全熱交換器 **ロスナイ**

形式		風量	処理風量<m ³ /h>												掲載頁
			73	120	130	135	140	145	150	152	173	180	220	224	
業務用	天吊り形	埋込形	LGH-	マイコンPタイプ						15RMP					
		スタンダードタイプ							15RS						
		加湿付<マイコンP>							15RKM						
	カセット形	マイコンPタイプ	LGH-									15CMP			
		スタンダードタイプ									15CST				
		加湿付													
	耐湿形	排気耐湿形	LGH-							15RH					
全熱交換形															
霧出形	顕熱交換形	LGH-													
	霧出形														
床置形		LGH-													
床置ビルイン形		基本タイプ	LB-												
		加湿付タイプ	LB-												
家庭用	ダクト用	天井埋込形	VL-		90ZS	100ZKS-C	120ZK-C	120ZC	120Z	1800Z		2000Z			
		インテリアタイプ			100ZKS-BR	120ZK-BR	120ZA	120ZV			2000ZMP	2000ZMP-PH			
	中間取付形	VL-					1500ZM		1500ZMP		2000ZM				
浴室用		VL-	70BZ<A>												

形式		風量	処理風量<m ³ /h>												掲載頁
			250	265	350	360	480	500	580	650	800	1000	1500	2000	
業務用	天吊り形	埋込形	LGH-	マイコンPタイプ		35RMP				50RMP		65RMP	80RMP	100RMP-50-60	
		スタンダードタイプ			25RS				50RS		65RS	80RS	100RS-50-60	150RS	200RS
		加湿付<マイコンP>			25RKM		35RKM		50RKM		65RKM	80RKM-50-60	100RKM-50-60		
	カセット形	マイコンPタイプ	LGH-			25CMP	35CMP		50CMP						
		スタンダードタイプ			25CST	35CST		50CST							
		加湿付			25CK			50CK							
	耐湿形	排気耐湿形	LGH-							50RW					
全熱交換形									50RP						
霧出形	顕熱交換形	LGH-													
	霧出形						50E _s								
床置形		LGH-				40LM									
		LGH-				40LM									
		LGH-				40S									
床置ビルイン形		基本タイプ	LB-					50-50-60			80-50-60	100-50-60	150-50-60	200-50-60	
		加湿付タイプ	LB-					50-50-60			80-50-60	100-50-60	150-50-60	200-50-60	

⑩ 外気処理ユニット

形式		風量	処理風量<m ³ /h>			掲載頁
			500	800	1,000	
基本タイプ	単相100V	GU-	500HR-A2	800HR-A2	1000HR-A2	623
			500HS-A2	800HS-A2	1000HS-A2	
加湿タイプ	単相100V		500HRH-A1	800HRH-A1	1000HRH-A1	
			500HSH-A1	800HSH-A1	1000HSH-A1	
全機能タイプ	単相100V		500HSH-A1	800HSH-A1	1000HSH-A1	
			500HSH-A1	800HSH-A1	1000HSH-A1	
		500HSH-A1	800HSH-A1	1000HSH-A1		
全機能タイプ	単相200V	500HSH-A1	800HSH-A1	1000HSH-A1		
		500HSH-A1	800HSH-A1	1000HSH-A1		
		500HSH-A1	800HSH-A1	1000HSH-A1		
全機能タイプ	三相200V	500HSH-A1	800HSH-A1	1000HSH-A1		
		500HSH-A1	800HSH-A1	1000HSH-A1		
		500HSH-A1	800HSH-A1	1000HSH-A1		

形名一覧表

11 温水式床暖房・給湯機器

●床暖房パネル

項目	保有水量 <ℓ>									掲載頁
	0.10	0.12	0.20	0.25	0.30	0.40	0.50	0.53	0.70	
形式										636
Mタイプ					10M ₃			15M ₃	20M ₃	
Lタイプ	VPH-			5L ₃				10L ₃		
Sタイプ			S2S ₂	S4S ₂	S5T	SIOL ₂	S8S ₂	S9T		

●暖房用ボイラー

形式	能力	暖房出力 <kW>				掲載頁
		5.58	5.81	9.65	34.88	
石油タイプ	温水回路開放システム	60KS-K ₃		100KS-K ₃	150KR ₃	636
	温水回路密閉システム	VKH-60KS-M ₃		100KS-M ₃		
ガスタイプ	VGH-		60GP ₂ -φ8			

●温水式浴室用換気暖房乾燥システム

項目	形名	VH-22A		掲載頁
		乾燥	暖房	
暖房出力 ΔT=61.5deg	kW	2.61/2.56	立上がり時 2.20/2.16	636

●ロスナイ換気空調システム

分離形 <天井埋込形>	換気+暖房システム	
	ダクト用ロスナイ 中間取付形	風量<m ³ /h>
分離形 <天井埋込形>	152	224
	VL-1500ZM-P・PH	VL-2000ZM-P・PH
	暖房能力7,000kcal/h	
	VL-700F ₂ -CR	
一体形 <床置形>	最大出力<kcal/h>	
	8,300	30,000
	VKH-100KS-K ₃ ・M ₃	VKH-150KR ₃
	暖房能力9,800kcal/h	
一体形 <床置形>	換気暖房ユニット	
	VL-1000HF ₂	
	最大出力<kcal/h>	
	8,300	30,000
一体形 <床置形>	VKH-100KS-K ₃ ・M ₃	
	VKH-150KR ₃	

一体形 <床置形>	換気+冷暖房システム	
	換気冷暖房ユニット	暖房能力8,400kcal/h 冷房能力3,440kcal/h
一体形 <床置形>	VL-803HCF	
	VGU-32BF	
一体形 <床置形>	最大出力<kcal/h>	
	8,300	30,000
一体形 <床置形>	VKH-100KS-K ₃ ・M ₃	
	VKH-150KR ₃	

P656に掲載

●深夜電力用電気温水器

形式	容量	タンク容量 <ℓ>													掲載頁			
		7	12	20	25	30	40	100	150	220	300	370	460	550				
デッキ (ヘリモコン)	一般向	深夜電力<8時間>用 通電制御形 <マイコンダイヤホット>	屋内軒下 兼用タイプ 防雨タイプ 配管内蔵防雨タイプ	SRE-												3743-BL	4643-BL	5543-BL
																	3753-BL	4653-BL
	兼合 住宅向	深夜電力<8時間>用 通電制御形 <マイコンダイヤホット>	屋内軒下 兼用タイプ 防雨タイプ 配管内蔵屋内 軒下兼用タイプ	SRG-														
												1561-BL	2261-BL					
マイコン (湯温2段切換)	一般向	深夜電力<8時間>用 <ダイヤホット>	屋内軒下 兼用タイプ 防雨タイプ 屋内タイプ 配管内蔵屋内 軒下兼用タイプ	SR-														
												1512-BL	2212-BL					
	兼合 住宅向	深夜電力<8時間>用 <ダイヤホット>	屋内タイプ 配管内蔵屋内 軒下兼用タイプ	SRC-														
兼合 住宅向	深夜電力<8時間>用 <ダイヤホット>	屋内軒下 兼用タイプ	SR-													3733M-BL	4633M-BL	
																		3743M-BL
マイコン (湯温2段切換)	一般向	深夜電力<8時間>用 <ダイヤホット>	屋内軒下 兼用タイプ 防雨タイプ 屋内タイプ 配管内蔵屋内 軒下兼用タイプ	SR-														
兼合 住宅向	深夜電力<8時間>用 <ダイヤホット>	屋内タイプ 配管内蔵屋内 軒下兼用タイプ	SRC-															
マイコン (湯温2段切換)	一般向	時間帯別電灯対応 通電制御形 <マイコンダイヤホット>	屋内軒下 兼用タイプ 配管内蔵屋内 軒下兼用タイプ	SRT-														
台所用タイプ <100V>	深夜電力<8時間>用 小型温水器	屋内タイプ	床置形	GP-														
台所・洗面所用 洗髪・洗面用	昼間電力用 電気湯沸器	壁取付形	床置形	BR-		1216												
飲料用 一般用	業務用 電気湯沸器	壁掛形	床置形	GB-		1221	2021			3021								
一般用	電気湯沸器	壁掛形	床置形	GBR-	721	1221			2521									

12 エアーカーテン

形式	項目	本体間口寸法 <mm>						標準しゃ断 距離 <m>	掲載頁
		600	750	900	1,000	1,200	1,300		
業務用	標準取付・タテ 取付兼用	単相100V 三相200V	GK-	2506YS		2509YS		2512AS	25
				3006YS		3009YS		3012AS	3.0
				3006YT		3009YT		3012BT	3.0
				1506T-D	1575T-D	1509T-D	1510T-D		3.5
産業用	標準取付 タテ取付	三相200V	MK-				2010FT-D	2012FT-D	5.0
				1506T-DV		1509T-DV		1512F-DV	3.5
							2010FT-DV	2012FT-DV	5.0
								912TH-A	2.5
温風形	電気ヒーター付 ワイドヒーター	三相200V 単相100V 三相200V	GK- UH-			909TH-A			2.5
							10B		2.5
								25B	3.0
							75B	4.2	

13 クーリングタワー

形式	能力	標準能力<冷却トン>										掲載頁			
		2	3	5	7.5	8	10	15	20	30	40		50	60	80
低騒音形 超低騒音形 標準形	MC-	2H-MQ	3H-MQ	5H-MQ	8H-MQ		10H-MQ	15H-MQ	20H-MQ	30H-MQ	40H-MQ	50H-MQ	60H-MQ	80H-MQ	100H-MQ
			3S-MS	5S-MS		8S-MS	10S-MS	15S-MS	20S-MS	30S-MS	40S-MS	50S-MS	60S-MS	80S-MS	
			3S-ME	5S-ME		8S-ME	10S-ME								