

平成 年 月 日

| | | |
|----------------|-------|--------------|
| 空冷式チリングユニット仕様書 | 仕様書番号 | WYN48-1110-B |
|----------------|-------|--------------|

| | | |
|--------|---|--------------------|
| ご使用先 | 殿 | 記号 |
| ご注文先 | 殿 | 電源 三相 200V 50/60Hz |
| 弊社工事番号 | | 始動方式 直入(順次始動) |

| | | | | | |
|----|----------|----------|-----------|----|--|
| 形名 | CA-J750C | 法定冷凍トン/台 | 11.4/13.4 | 台数 | |
|----|----------|----------|-----------|----|--|

| | | 50Hz | 60Hz |
|------|-------------------|------|------|
| 冷却能力 | kW | 67.0 | 75.0 |
| 冷水入口 | ℃ | 12 | 12 |
| 冷水出口 | ℃ | 7 | 7 |
| 冷水量 | m ³ /h | 11.5 | 12.9 |
| 水圧損失 | kPa | 25.2 | 30.8 |
| 消費電力 | kW | 24.7 | 32.0 |
| 運転電流 | A | 88 | 104 |
| 力率 | % | 81 | 89 |
| 外気条件 | DB=35℃ | | |

| | |
|------------|--------------------------|
| 圧縮機 | 7.0kW×3台(全密閉形) |
| 送風機 | 0.38kW×3台 |
| 水側熱交換器 | プレート式(SUS316銅フレージング) |
| 空気側熱交換器 | プレートフィンチューブ式 |
| 冷媒制御 | キャピラリーチューブ(2段切換) |
| 冷媒 | R22 |
| 冷凍機油 | スニソ 3GSD |
| 冷水制御 | 冷水出口 5~20±1℃切 |
| クランクケースヒータ | 72W×3 |
| 付属品 | Y形ストレーナ(青銅製、16メッシュ相当) 1個 |
| | リモートコントロールパネル 1個 |

安全装置 高圧圧力開閉器、過電流継電器、巻線保護サーモ(圧縮機、送風機)、凍結防止温度開閉器

塗装色 マンセル 5Y 8/1近似色

始動電流: 196/188 A

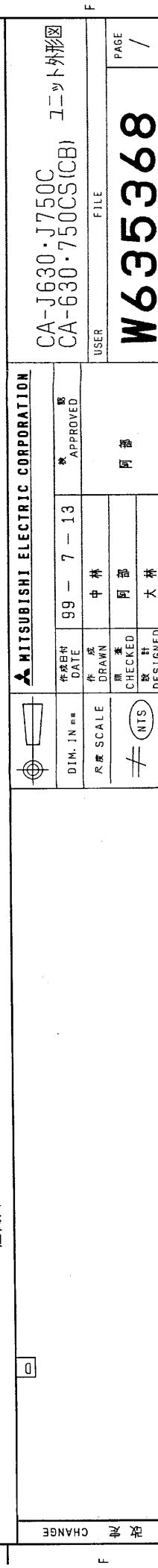
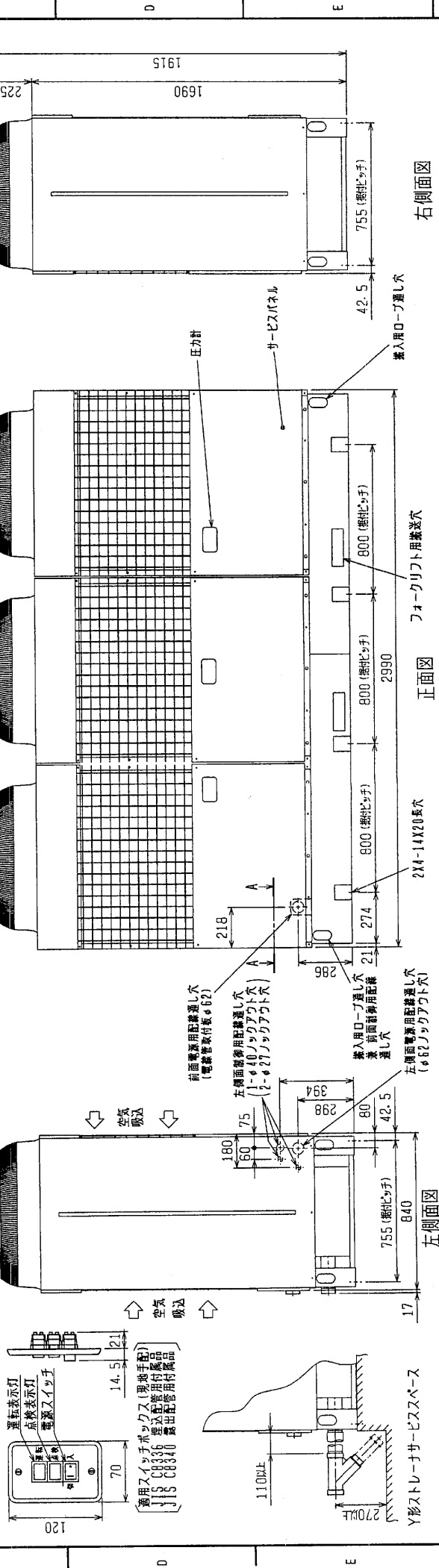
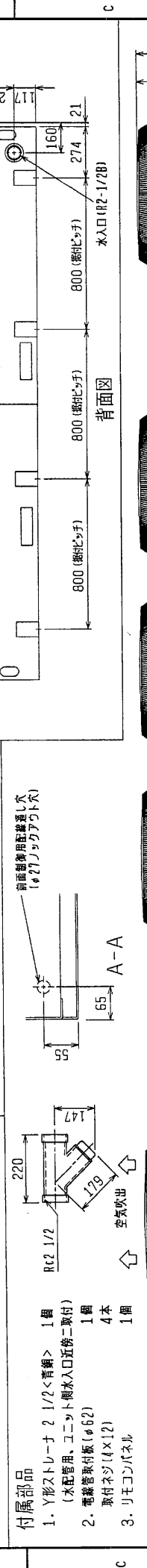
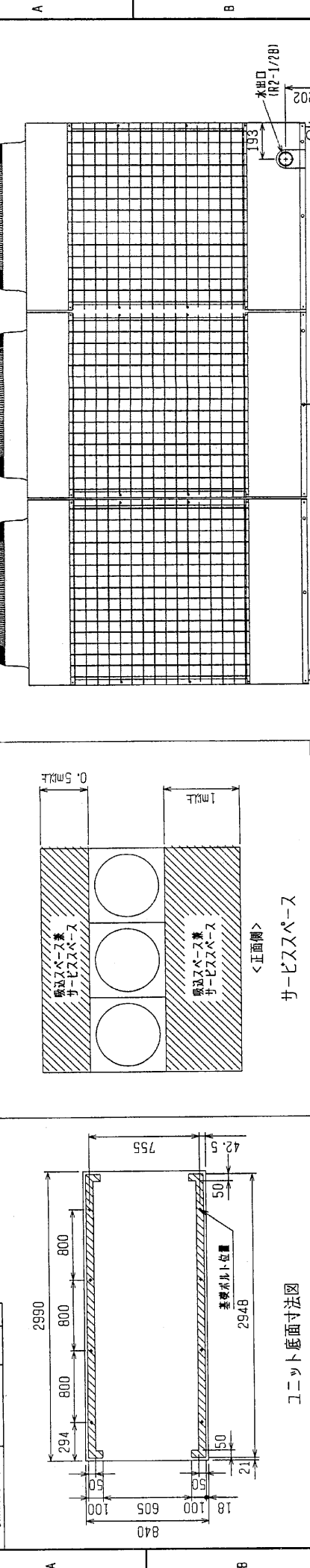
製品質量 868 kg
 運転質量 881 kg

※ 公差は温度調節器の作動公差(切値)を示すもので水温制御幅を示すものではありません。

| | | | | |
|-------|------|---|---------|-------------|
| 標準外仕様 | 使用範囲 | 〈冷却運転〉 | | 外形図 添付図面 |
| | | 外気: -5~43℃ | W635368 | |
| | | 冷水出口: 5~20℃ | 接続図 | |
| | | 流量: 10.8~25.2(10.8~15.1)m ³ /h | | W635369 |
| | | ()内は、新鮮水が常時供給されるシステムの場合を示します。 | | |
| | | 水質: JIS B8613 水質基準適合水 | | |

除外工事 据え付け、基礎工事、給排水工事、電気接続工事、電源開閉器、ポンプ組込、止弁(冷水用)その他本仕様書に明示なき事項。

| | | | |
|----|---|----|------------|
| 改定 | B | 作成 | 西村、大林 |
| | | 検認 | 阿部 99-7-13 |



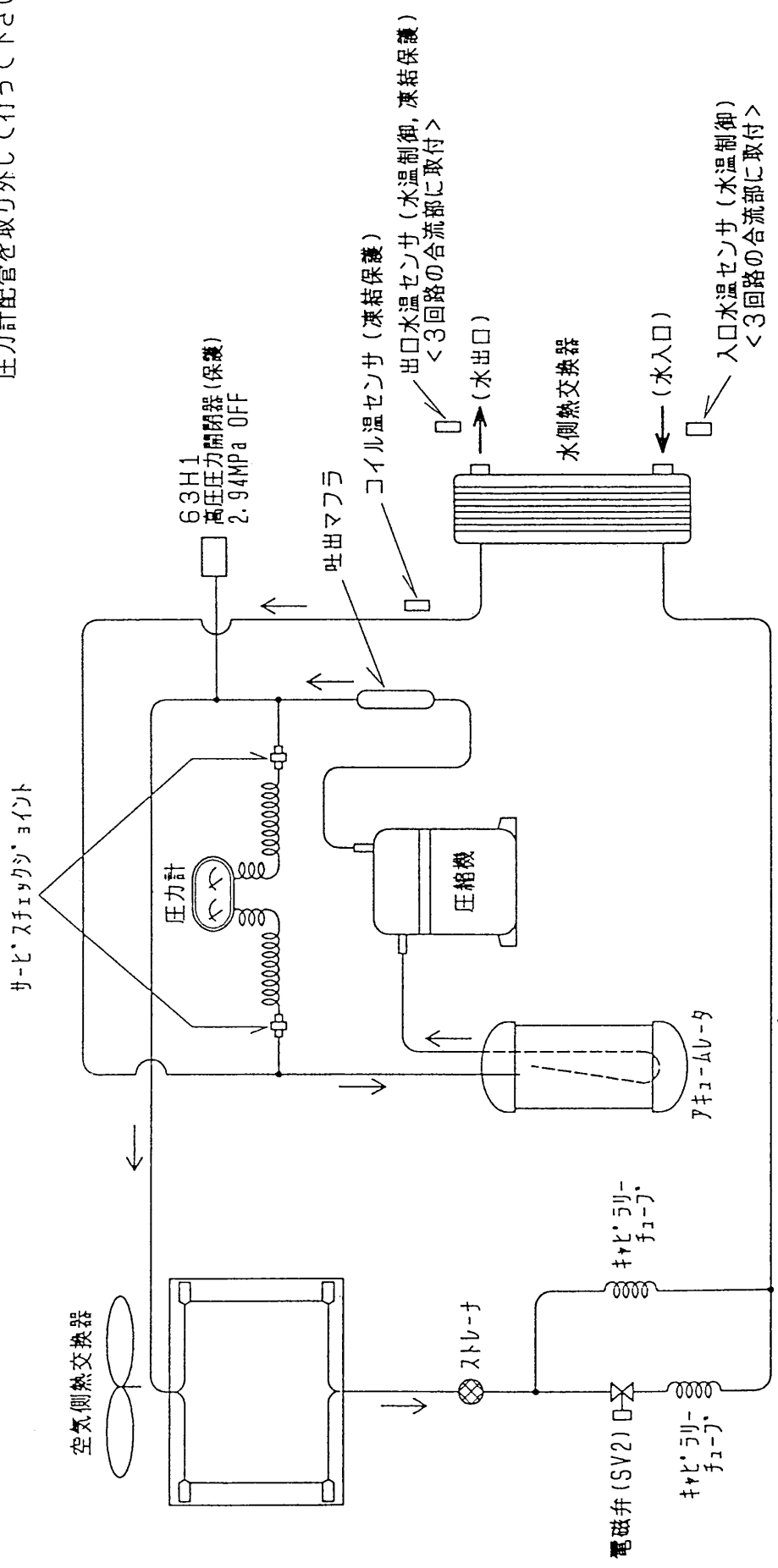
ユニット底面寸法図
 付属部品
 1. Y形ストレーナ 2 1/2寸(青銅) 1個 (水配管用、ユニット側水入口近傍二取付)
 2. 電線管取付板(φ62) 1個 4本 1個
 取付ネジ(4×12)
 3. リモコンパネル
 運転表示灯
 点検表示灯
 電源スイッチ
 適用スイッチボックス(現地手配)
 JIS C8336 逆気配管用付属品
 JIS C8340 高出配管用付属品

CA-J630・J750C ユニット外形図
 CA-630・750CS(CB)

MITSUBISHI ELECTRIC CORPORATION
 99-7-13
 中村 阿部 大村
 阿部 大村
 NTS
 99-7-13
 中村 阿部 大村
 阿部 大村

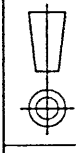
W635368
 1 / 1
 99-7-13
 中村 阿部 大村
 阿部 大村
 NTS
 99-7-13
 中村 阿部 大村
 阿部 大村

注. 重サービス (真空引, 冷媒充填) は、
サービスチェッキョイント部で
圧力計配管を取り外して行って下さい。



本図の回路を3回路使用。
但し、入口水温センサ及び出口水温センサ
については、3回路の合流部に取付 (各1個)

変更
CHANGE



| | | |
|----------|---------|----------|
| DIM. IN | 99-9-10 | APPROVED |
| 尺度 SCALE | 谷口 | 阿部 |
| / NTS | CHECKED | DESIGNED |
| | 大 | 大 |

MITSUBISHI ELECTRIC CORPORATION

CA-J630C・J750C形
冷媒配管系統図

USER FILE

PAGE /
W878928