

平成 年 月 日

空冷ヒートポンプ式チリングユニット仕様書	仕様書番号	WYN48-1107-B
----------------------	-------	--------------

ご使用先	殿	記号	
ご注文先	殿	電源	三相 200V 50/60Hz
弊社工事番号		始動方式	直入(順次始動)

形名	CAH-J630C	法定冷凍トン/台	9.91/11.61	台数	
----	-----------	----------	------------	----	--

		冷 却				加 熱	
		50Hz	60Hz			50Hz	60Hz
冷却能力	kW	56.0	63.0	加熱能力	kW	63.0	71.0
冷水入口	℃	12	12	温水入口	℃	40	40
冷水出口	℃	7	7	温水出口	℃	45	45
冷水量	m <sup>3</sup> /h	9.63	10.8	温水量	m <sup>3</sup> /h	10.8	12.2
水圧損失	kPa	25.2	30.8	水圧損失	kPa	30.8	38.1
消費電力	kW	21.4	27.9	消費電力	kW	21.4	24.3
運転電流	A	76	88	運転電流	A	73	76
力率	%	81	92	力率	%	85	96
外気条件		DB=35℃		外気条件		DB=7℃,WB=6℃	

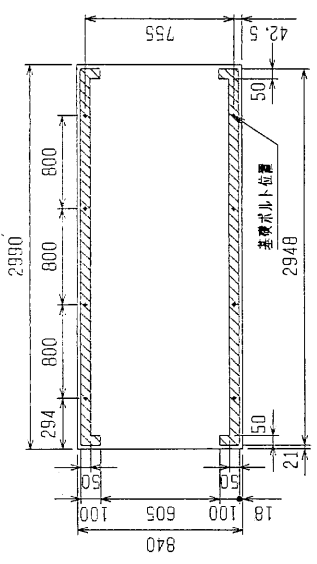
圧縮機	5.5kW×2台+7.0kW×1台 (全密閉形)	安全装置	高圧圧力開閉器、過電流継電器、 巻線保護サーモ(圧縮機、送風機)、 凍結防止温度開閉器
送風機	0.38kW×3台	塗装色	マンセル 5Y 8/1 近似色
水側熱交換器	プレート式(SUS316銅フレーシング)	始動電流	208/198 A
空気側熱交換器	プレートフィンチューブ式	製品質量	785 kg
冷媒制御	キャピラリーチューブ(2段切換)	運転質量	797 kg
冷 媒	R22		
冷凍機油	スニソ 3GSD		
冷温水制御	冷水 5~15±1℃切 温水 40~55±1.5℃切		
除 霜	ホットガスリハース方式(マイコン制御)		
クランクケースヒータ	62W×2+72W		
付属品	Y形ストレーナ(青銅製、16メッシュ相当) 1個		

※ 公差は温度調節器の作動公差(切値)を示すもので水温制御幅を示すものではありません。

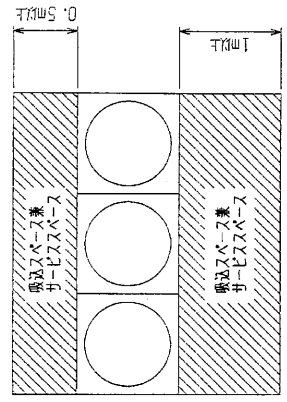
標準 外 仕 様	使用 範 囲	<冷却運転>	<加熱運転>	添 付 図 面	外形図
		外気: 0~43℃ 冷水出口: 5~20℃ 流量: 9.1~21.2(9.1~12.7)m <sup>3</sup> /h ( )内は、新鮮水が常時供給されるシステムの場合を示します。 水質: JIS B8613 水質基準適合水	外気: -10~21℃ 温水出口: 35~55℃		W632905 W632904

除外工事 据え付け、基礎工事、給排水工事、電気接続工事、電源開閉器、ポンプ組込、  
止弁(冷温水用)その他本仕様書に明示なき事項。

改 定	塗装色変更ハ元 マンセル 5Y 8/1 近似色 (脚部マンセル N6)	A	法定冷凍トン/台 ハ元10.4/12.2 (誤記)	B	作成	西村、大林
	99-7-7西村、大林、阿部		00-6-26西村、阿部		検認	阿部 99-6-9



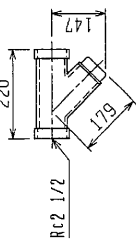
ユニット底面寸法図



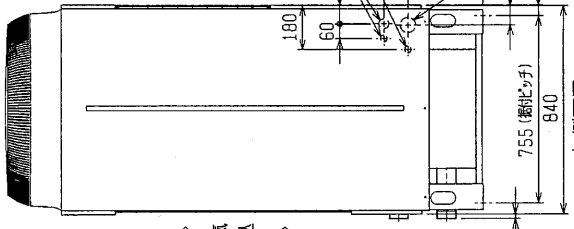
サービススペース

付属部品

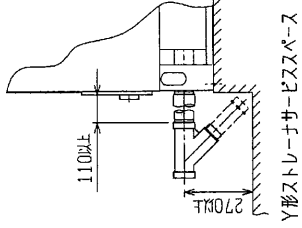
1. Y形ストレーナ 1個  
(水配管用, エアノド水入口近傍に取付)
2. 電線管取付板 (φ62) 1個  
取付ネジ (4×12) 4本



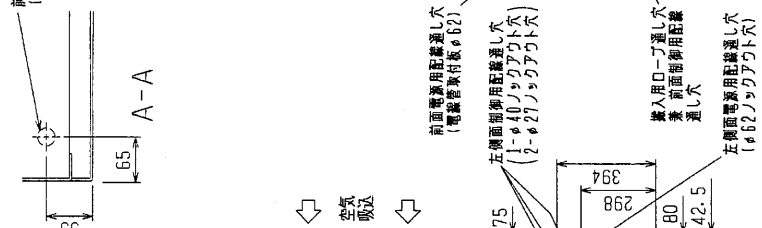
Y形ストレーナ



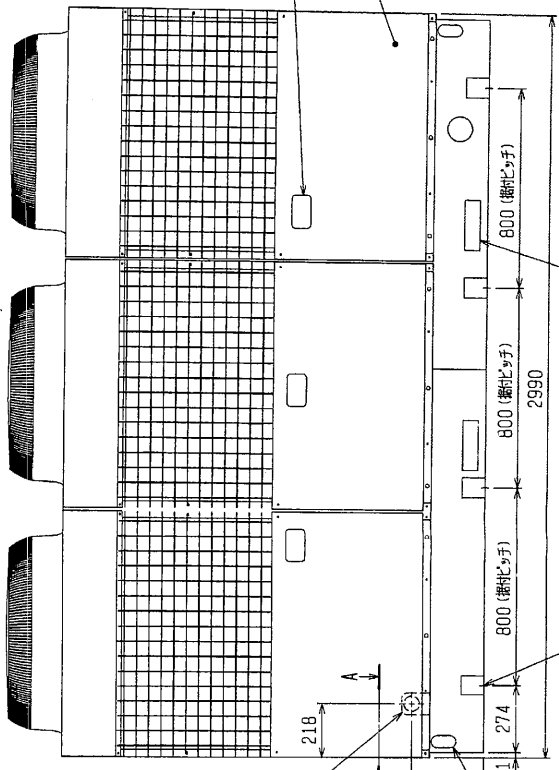
左側面図



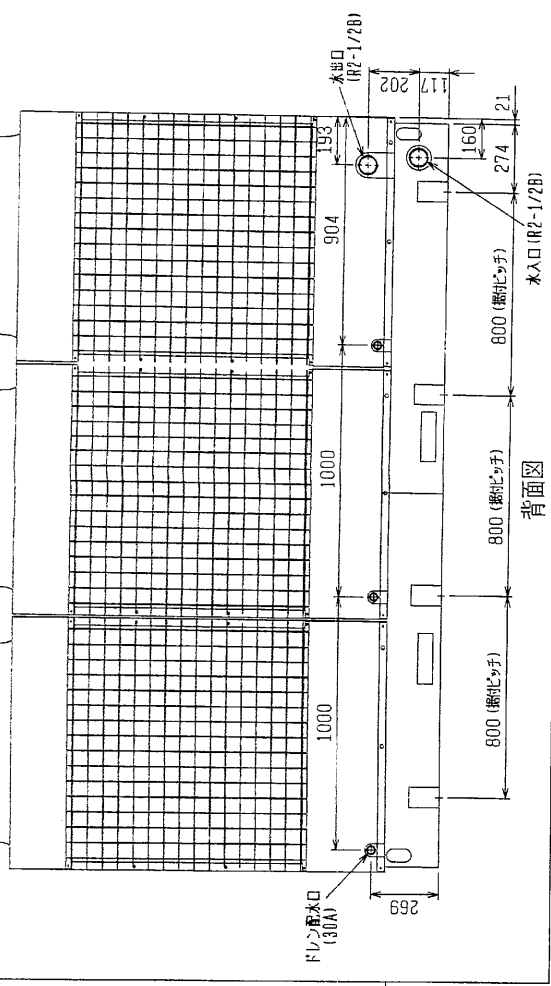
Y形ストレーナサービススペース



正面図  
フォークリフト用線基穴



右側面図



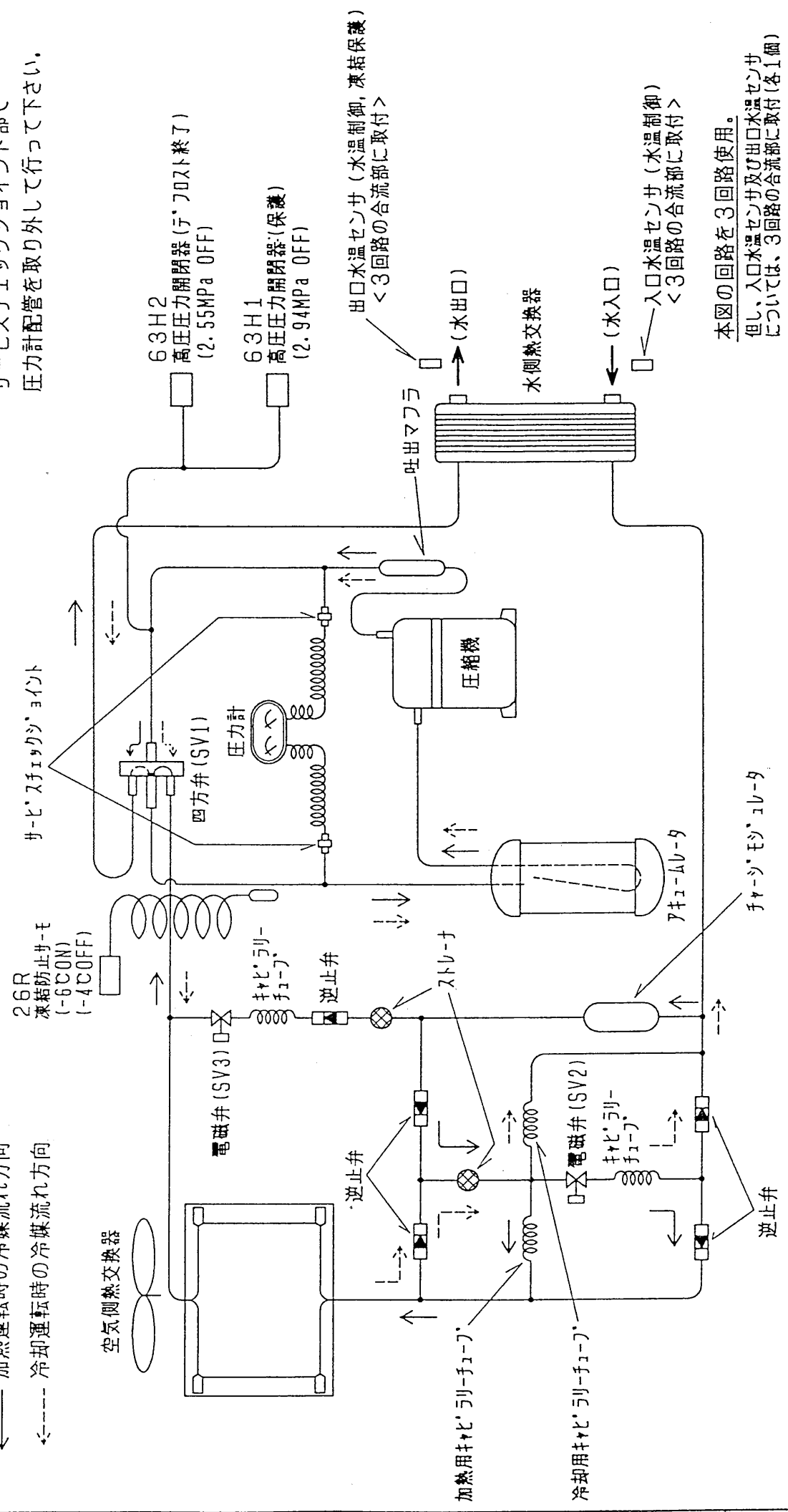
背面図

<p>MITSUBISHI ELECTRIC CORPORATION</p>		<p>CAH-J630・J750C 外形図 CAH-P630・P750C</p>	
作成日付 DATE	98-12-17	* APPROVED	
作成 DRAWN	中林	阿部	
照査 CHECKED	大林		
設計 DESIGNED	大野		
<p>USER FILE</p>		<p>W632920</p>	
<p>DIM. IN mm</p>		<p>尺貫 SCALE</p>	
<p>≠</p>		<p>NTS</p>	



← 加熱運転時の冷媒流れ方向  
 ←---- 冷却運転時の冷媒流れ方向

注. 重サービス (真空引, 冷媒充填) は,  
 サービスチェッキョイント部で  
 圧力配管を取り外して行って下さい。



本図の回路を3回路使用。  
 但し、入口水温センサ及び出口水温センサ  
 については、3回路の合流部に取付 (各1個)

MITSUBISHI ELECTRIC CORPORATION	CAH-J630C・J750C形 冷媒配管系統図	
	USER	FILE
DIM. IN ■ 尺 度 SCALE	作成日 DATE 98-11-19	承認 APPROVED
	尺 寸 尺 寸 SCALE	作 者 DRAWN 矢 野
/ NTS	検 査 CHECKED 阿 部	設 計 DESIGNED 大 林
CHANGE	PAGE /	