

仕

様

表

電

源

周

波

数

Hz

50Hz

定

格

冷

房

能

力

kW

5.6(2.5～6.3)

定

格

消

費

電

力

kW

1.64

冷

房

エ

ネ

ル

ギ

ー

消

費

効

率

(COP)

—

3.41

運

転

電

流

A

9.1

力

率

%

90

定

格

冷

房

時

の

顕

熱

比

—

0.72

中

間

冷

房

能

力

kW

2.60

中

間

冷

房

消

費

電

力

kW

0.49

中

間

冷

房

エ

ネ

ル

ギ

ー

消

費

効

率

—

5.31

冷

房

期

間

エ

ネ

ル

ギ

ー

消

費

効

率

(CSPF)

—

6.0

定

格

暖

房

能

力

kW

6.3(2.8～8.0)

定

格

消

費

電

力

kW

1.63

暖

房

エ

ネ

ル

ギ

ー

消

費

効

率

(COP)

—

3.87

運

転

電

流

A

9.1

力

率

%

90

中

間

暖

房

能

力

kW

2.90

中

間

暖

房

消

費

電

力

kW

0.54

中

間

暖

房

エ

ネ

ル

ギ

ー

消

費

効

率

—

5.37

暖

房

低

温

能

力

kW

6.1

暖

房

低

温

消

費

電

力

kW

2.49

暖

房

期

間

エ

ネ

ル

ギ

ー

消

費

効

率

(HSPF)

—

4.5

冷

暖

平

均

エ

ネ

ル

ギ

ー

消

費

効

率

(COP)

—

3.64

通

年

エ

ネ

ル

ギ

ー

消

費

効

率

(APF)

—

5.0

最

大

運

転

電

流

A

16.7

室

内

形

名

MPKH-RP63KAL

外

形

寸

法

<H × W × D>

mm

325 × 1100 × 258

外

装

色

<マ

ン

セ

ル

>

—

ホワイト<1.0Y9.2/0.2>

補

助

電

気

ヒ

ー

タ

ー

kW

組込不可

エ

ア

フ

ィ

ル

タ

ー

PPハニカム(抗菌仕様)

送

風

機

(形

式

×

出

力

×

個

数

)

—

ラインフローファン × 0.057kW × 1

風

量

m³/min

弱9.4—中13.6—強17.2

機

外

静

圧

Pa

0

風

向

調

節

上下方向

冷房・ドライ:13°、28°、34°、43°、54°に、暖房:16°、32°、38°、62°、75°に設定可・スイング

左右方向

左25°(28°)、左18°、正面0°、右18°、右25°(28°)、左右25°に設定可 ()は暖房時・スイング

運

転

音

dB

弱33—中40—強48

製

品

質

量

kg

16

ド

レ

ン

パ

ン

ABS樹脂

ド

レ

ン

配

管

サ

イ

ズ

—

VP-16

室

外

形

名

MPUZ-WRP63SHA5(-BS(G))

外

形

寸

法

<H × W × D>

mm

600 × 800(+69) × 300(+23)

外

装

色

<マ

ン

セ

ル

>

—

アイボリー<3Y 7.8/1.1>

圧

縮

機

1日の冷凍能力

法定トン

0.300～1.280

形式 × 出力 × 個数

—

全密閉 × 1.3kW × 1

保護装置

—

吐出温度検知、過電流検知回路

設計圧力(高压部／低压部)

MPa

4.15／2.3

I

P

コ

ー

ド

—

IPX4

送

風

機

(形

式

×

出

力

×

個

数

)

—

プロベラファン × 0.03kW × 1

風

量

m³/min

35

送

風

機

用

保

護

装

置

—

過熱／過電流保護

運

転

音

(冷

房

／

暖

房

)

dB

45／46

製

品

質

量

kg

44

冷

媒

配

管

長

kg

R410A × 2.5

冷

媒

配

管

差

m

30(追加チャージ時50)

高

低

m

30

室内側冷媒配管径(液／ガス)

mm

φ 6.35／φ 12.7

室外側冷媒配管径(液／ガス)

mm

φ 6.35／φ 12.7

温

度

設

定

(リ

モ

コ

ン

)

冷房・ドライ19～30℃／暖房17～28℃

使用

温度

範囲

冷房

室内

乾球温度19～32℃／湿球温度15～23℃

室外

乾球温度-5～43℃／ —

暖房

室内

乾球温度17～28℃／ —

室外

乾球温度-11～21℃／湿球温度-12～15℃

セ

ット

別

売

形

名

—

—

—

—

—

—

—

—

—

—

—

—

—

—

—

—

—

—

—

—

—

—

—

—

—

—

—

—

—

—

—

—

—

—

—

—

—

—

—

—

—

—

—

—

—

—

—

—

—

—

—

—

—

—

—

—

—

—

—

—

—

—

—

—

—

—

—

—

—

—

—

—

—

—

—

—

—

—

—

—

—

—

—

—

—

—

—

—

—

—

—

—

—

—

—

—

—

—

—

—

—

—

—

—

—

—

—

—

—

—

—

—

—

—

—

—

—

—

—

—

—

—

—

—

—

—

—

—

—

—

—

—

—

—

—

—

—

—

—

—

—

—

—

—

—

—

—

—

—

—

—

—

—

—

—

—

—

—

—

—

—

—

—

—

—

—

—

—

—

—

—

—

—

—

—

—

—

—

—

—

—

—

—

—

—

—

—

—

—

—

—

—

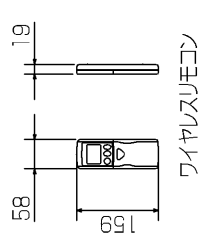
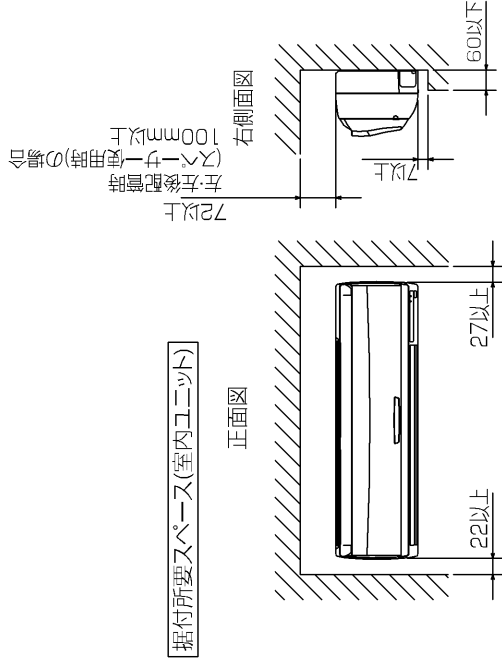
—

—

—

—

—



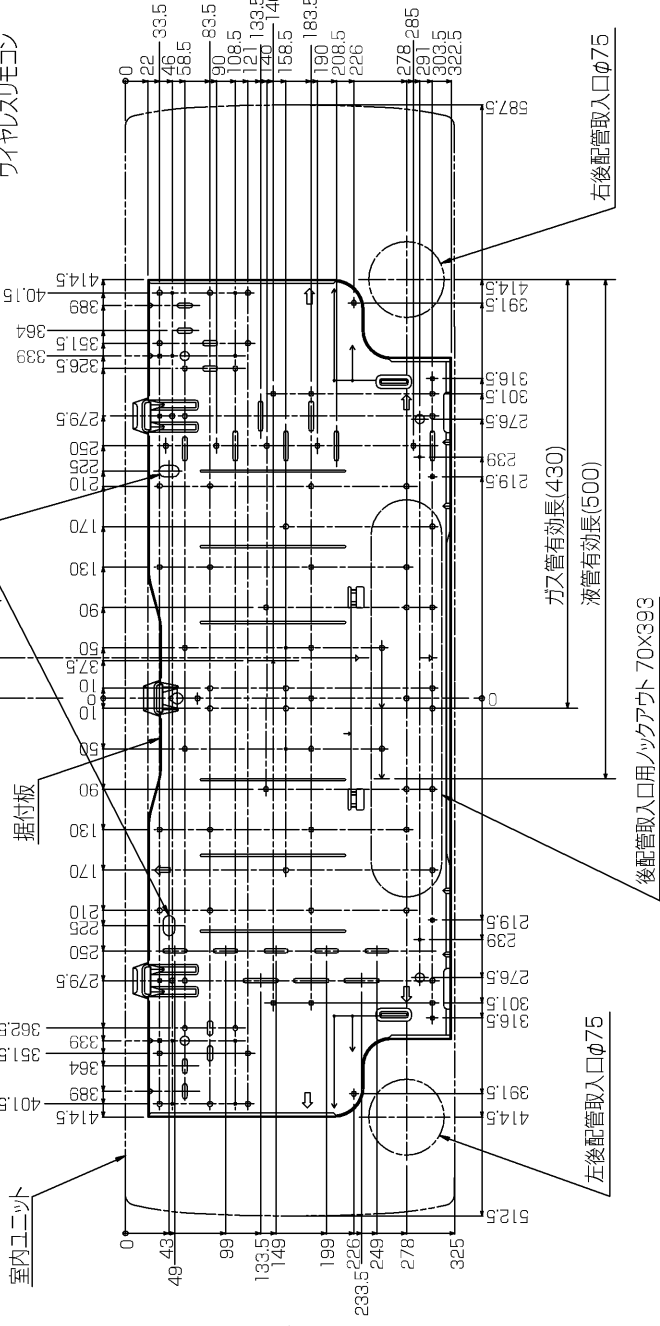
重心測定用穴φ2.5

4.2

40

0

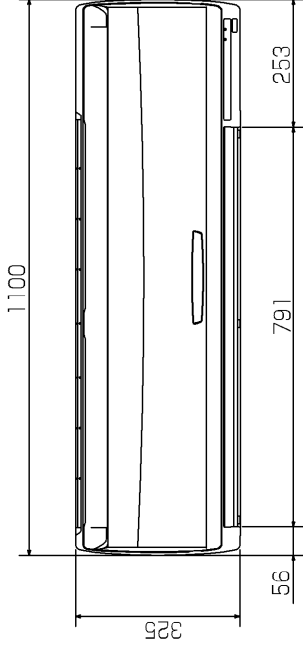
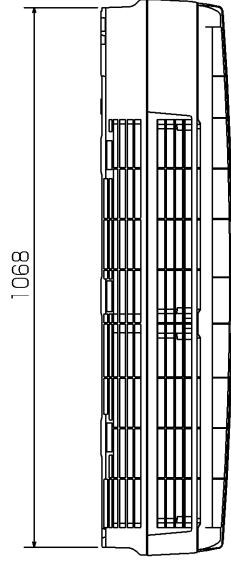
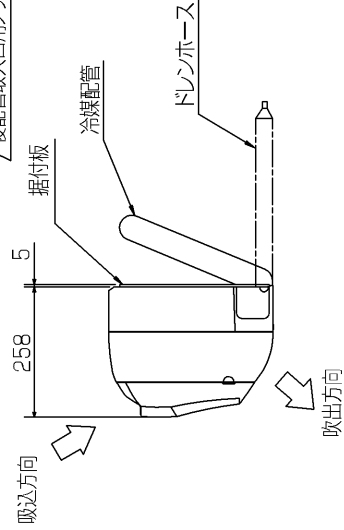
公園住宅用2-11×20長穴



※1 貫通スリーブは現地にて手配してください。

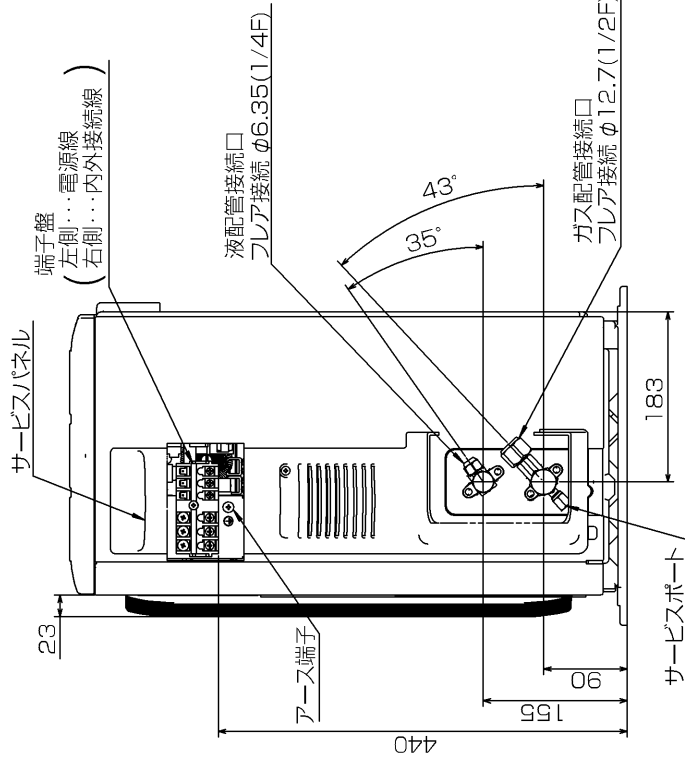
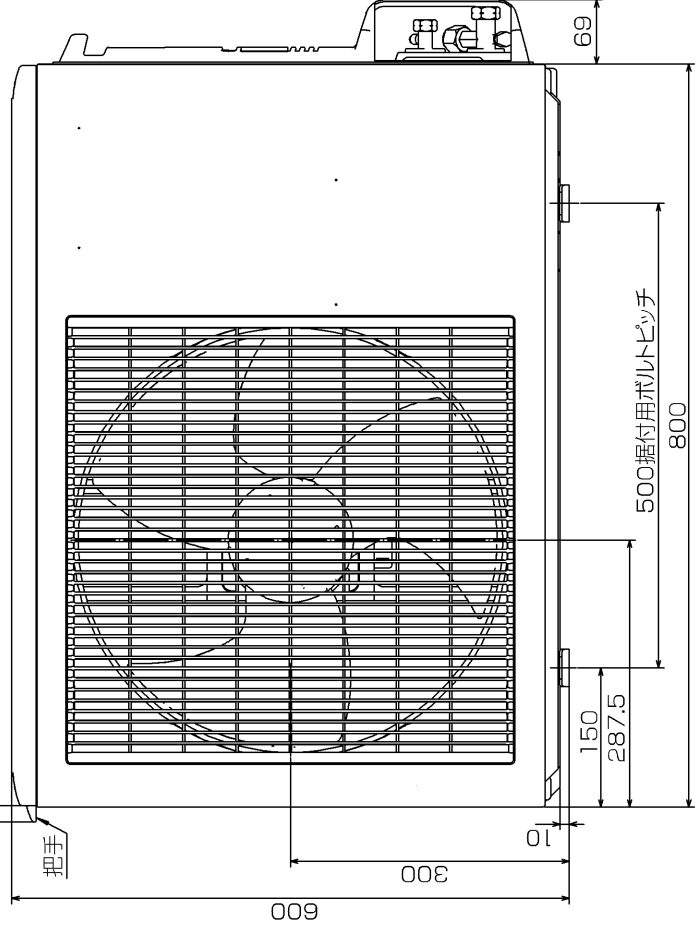
貫通スリーブ ※1	壁貫通穴
φ75	φ75~φ80


冷媒配管	液管
	1/4F(φ6.35)
	有効長 500mm
	ガス管
	1/2F(φ12.7)
	有効長 430mm
	パイプカバー
	外径φ50、内径φ32
	ドレンホース
	断熱材外径φ28、接続部外径φ16、有効長560mm



BH01C941

単位	スケール	作成日	形名
mm	NTS	2007-7-23	MPKH-RP63KAL
パッケージエアコン室内ユニット外形図 (壁掛形)			
三菱電機株式会社		図番	副番
		GA-MPKH-RP63KAL	A
		記号	



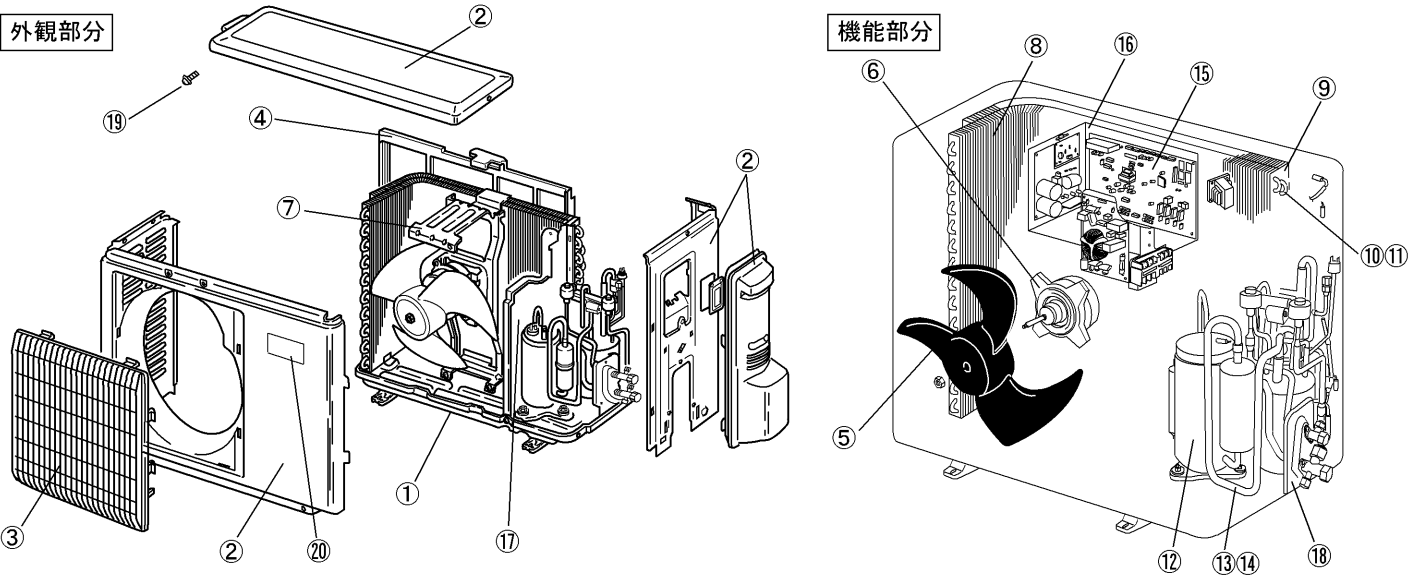
単位	スケール	作成日	形名	MPUZ-WRP63SHA5-(BS(G))		
mm	NTS	2007-8-2	パッケージエアコン室外ユニット外形図			
 三菱電機株式会社		図番	GA-MPUZ-WRP63SHA5	副番	A	記号

室外ユニット耐(重)塩害仕様 仕様書

図示 番号	区分名	部品名	素材仕様	標準 仕様	耐塩害	耐重 塩害	表面処理仕様
①	外装パネル	本体ベース	アルミ亜鉛メッキ鋼板	○			—
					○		アクリル樹脂塗装/内外面1回塗装
						○	アクリル樹脂塗装/内面2回,外面1回塗装
②	パネル (上面・前面・後面など)	合金化亜鉛メッキ鋼板	○				ポリエステル系樹脂塗装(塗装鋼板)
					○		アクリル＋ポリエステル樹脂塗装/内外面1回塗装
						○	アクリル＋ポリエステル樹脂塗装/内面1回,外面2回塗装
③	送風機	グリル	ポリプロピレン樹脂成形品	○	○	○	—
④		コンデンサネット	ポリプロピレン樹脂成形品	○	○	○	—
⑤		プロペラファン	ポリプロピレン樹脂成形品	○	○	○	—
⑥		モータ	フレーム部 (不飽和ポリエステル樹脂)	○	○	○	—
			シャフト部	SC45C	○	○	○
⑦		モータサポート	溶融亜鉛メッキ鋼板	○			—
					○	○	板金端面にエポキシ樹脂塗装
⑧	熱交換器	フィン	アルミ板	○			—
					○	○	防蝕・親水性処理フィン(ビニル系又はアクリル系樹脂塗装)
⑨		側板	溶融亜鉛メッキ鋼板	○	○	○	クロムフリー被膜処理
⑩		配管	リン脱酸銅管(C1220T)	○	○	○	—
⑪		配管溶接部	ロー材:リン銅ロー	○	○	○	—
⑫	冷媒配管	圧縮機	熱間圧延鋼板	○	○	○	アルキド樹脂塗装
⑬		配管	リン脱酸銅管(C1220T)	○	○	○	—
⑭		配管溶接部	ロー材:リン銅ロー	○	○	○	—
⑮	電気品箱	プリント基板	ガラスコンポジット CEM-3	○	○	○	防湿剤塗布(マイコン足部周辺)
⑯		電気品箱	溶融亜鉛メッキ鋼板	○	○	○	クロムフリー被膜処理
⑰	その他	セパレータ	溶融亜鉛メッキ鋼板	○			クロムフリー被膜処理
					○	○	端面部にエポキシ樹脂塗装
⑱		配管支持板	溶融亜鉛メッキ鋼板	○			クロムフリー被膜処理
				○	○	端面部にエポキシ樹脂塗装	
⑲	ネジ(外装)	SWCH18A(鉄製)	○	○	○	亜鉛ニッケル合金メッキ	
⑳	ラベル				○		JRA耐塩害仕様
						○	JRA耐重塩害仕様

「耐塩害仕様・耐重塩害仕様室外ユニット」は、日本冷凍空調工業会規格JRA9002に基づいています。

- ご注意 1.海水飛沫及び潮風に直接さらされることを極力回避するような場所へ設置してください。(設置場所の条件により、ユニットの寿命が異なります。)
2.外装パネルに付着した海塩粒子が雨水によって十分洗浄されるように配慮してください。
(日除けなどを取り付けると雨水による洗浄ができなくなります。)
3.室外機底板内への水の滞留は、著しい腐食作用を促進させる為、底板内の水抜け性を損なわないように、傾きなどを注意してください。
4.海岸地帯へ設置された場合は、付着した塩分等を除去する為に定期的に水洗いを行ってください。
5.据付時、メンテナンス時等に付いた傷は、補修してください。
6.機器の状態を定期的に点検してください。
7.基礎部分の排水性を確保してください。



耐(重)塩害仕様書

形名 MPU(Z)－P40(S)・45(S)・50(S)・56(S)・63(S)HA5形
MPUZ－WRP40(S)・45(S)・50(S)・56(S)・63(S)HA5形
MPUZ－WRP40(S)・45(S)・50(S)・56(S)・63(S)HA6形

作成日 2007-9-28

図番

MPUZP40HA5BS

副番

D