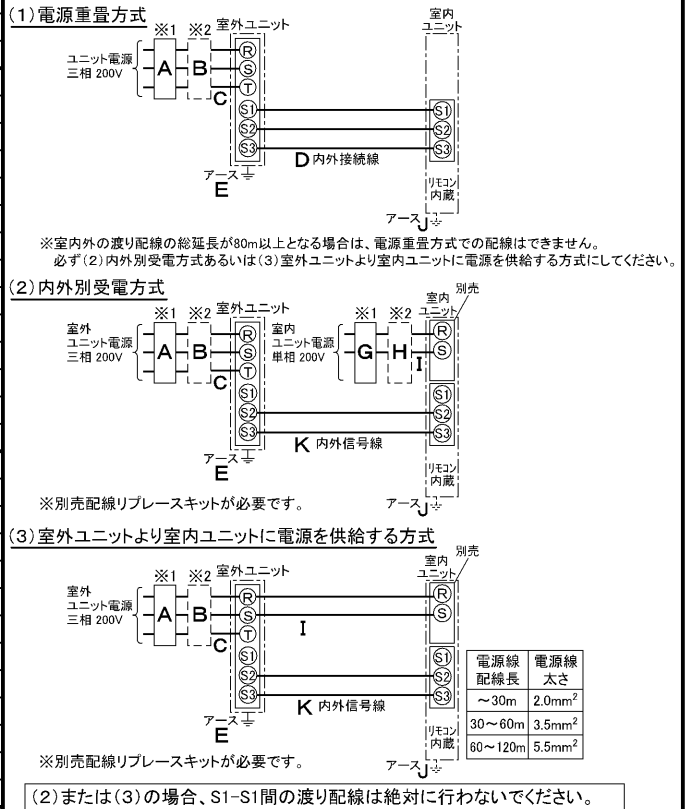


仕 様 表				機外配線要領								
電 源		電 源 ・ 三 相 200V		機外配線		漏電遮断器		定格電流	A	30		
電 源 周 波 数		Hz	50Hz			単位電源 (室外側)		定格感度電流	A	mA	30	
冷 房	定 格	定格冷房能力	kW			14.0(5.2~16.0)	動作時間	—	—	—	0.1S以内	
		定格消費電力	kW			4.66	手元開閉器	開閉器容量	B	A	30	
		冷房エネルギー消費効率(COP)	—			3.00		B種ヒューズ	A	30		
		運転電流	A			14.5	配線用遮断器定格電流	C	mm <sup>2</sup>	5.5		
		力率	%			93	ユニット電源線太さ	D	mm	φ1.6		
定格冷房時の顕熱比	—	0.7	内外接続線太さ			50m以下	D	mm	φ2.0			
暖 房	中 間	中間冷房能力	kW			6.60	80m以下	E	mm	φ1.6		
		中間冷房消費電力	kW			1.46	アース線太さ	F	mm <sup>2</sup>	0.3~1.25		
		中間冷房エネルギー消費効率	—	4.52	電 源		単相・200V					
		冷房期間エネルギー消費効率(CSPF)	—	5.1	漏電遮断器	定格電流	G	A	15			
		定格暖房能力	kW	—	定格感度電流	—	—	—	0.1S以内			
暖 房	定 格	定格消費電力	kW	—	動作時間	—	—	—				
		暖房エネルギー消費効率(COP)	—	—	手元開閉器	開閉器容量	H	A	15			
		運転電流	A	—		B種ヒューズ	A	15				
		力率	%	—	配線用遮断器定格電流	I	mm <sup>2</sup>	2.0				
		中間暖房能力	kW	—	電源線太さ	K	—	0.3mm <sup>2</sup> 以上				
暖 房	中 間	中間暖房消費電力	kW	—	内外接続線太さ	J	mm	φ1.6				
		中間暖房エネルギー消費効率	—	—	アース線太さ	F	mm <sup>2</sup>	0.3~1.25				
		暖房低温能力	kW	—	電 源		単相・200V					
		暖房低温消費電力	kW	—	漏電遮断器	定格電流	G	A	15			
		暖房期間エネルギー消費効率(HSPF)	—	—	定格感度電流	—	—	—	0.1S以内			
冷暖平均エネルギー消費効率(GOP)	—	—	動作時間	—	—	—	—					
通年エネルギー消費効率(APF)	—	5.1	手元開閉器	開閉器容量	H	A	15					
最大運転電流	A	28.0	B種ヒューズ	A	15	配線用遮断器定格電流						
室内ユニット	室内形名		MPS-RP160KA		電源線太さ		I	mm <sup>2</sup>	2.0			
	外形寸法<H×W×D>		mm	1900×600×360	内外接続線太さ		K	—	0.3mm <sup>2</sup> 以上			
	外装色<マンセル>		—	ホワイト<0.70Y 8.59/0.97>	アース線太さ		F	mm <sup>2</sup>	0.3~1.25			
	補助電気ヒーター		kW	—	ユニット電源 (室内側)		漏電遮断器		定格電流	A	15	
	エアフィルター		PPハニカム		定格感度電流	—	—	—	0.1S以内			
	送風機(形式×出力×個数)		シロッコファン×0.08kW×1		動作時間	—	—	—	—			
	風量		m <sup>3</sup> /min	弱25~強32	手元開閉器	開閉器容量	H	A	15			
	機外静圧		Pa	0		B種ヒューズ	A	15				
	風向調節		上下方向	手動:冷房・除湿時は正面吹出し/上吹出し 暖房時は下吹出し	配線用遮断器定格電流	I	mm <sup>2</sup>	2.0				
	左右方向		任意に設定可・スイング		電源線太さ	K	—	0.3mm <sup>2</sup> 以上				
運転音		dB	弱45~強51	内外接続線太さ	J	mm	φ1.6					
製品質量		kg	53	アース線太さ	F	mm <sup>2</sup>	0.3~1.25					
ドレンパン		ABS樹脂・発泡PS		室内ユニット電源 (*内外別受電接続時)		漏電遮断器		定格電流	A	15		
ドレン配管サイズ		—	VP-20	定格感度電流	—	—	—	0.1S以内				
室外ユニット	室外形名		MPU-P160HA5		電源線太さ		I	mm <sup>2</sup>	2.0			
	外形寸法<H×W×D>		mm	943×950×330(+30)	内外接続線太さ		K	—	0.3mm <sup>2</sup> 以上			
	外装色<マンセル>		—	アイボリー<3Y 7.8/1.1>	アース線太さ		F	mm <sup>2</sup>	0.3~1.25			
	圧縮機		1日の冷凍能力	法定トン	0.580~2.190	ユニット電源 (室内側)		漏電遮断器		定格電流	A	15
	形式×出力×個数		全密閉×2.9kW×1		定格感度電流	—	—	—	0.1S以内			
	保護装置		吐出温度検知、過電流検知回路		動作時間	—	—	—	—			
	設計圧力(高圧部/低圧部)		MPa	3.6/2.3	手元開閉器	開閉器容量	H	A	15			
	IPコード		—	IPX4		B種ヒューズ	A	15				
	送風機(形式×出力×個数)		プロペラファン×0.15kW×1		配線用遮断器定格電流	I	mm <sup>2</sup>	2.0				
	風量		m <sup>3</sup> /min	70	電源線太さ	K	—	0.3mm <sup>2</sup> 以上				
送風機用保護装置		過熱/過電流保護		内外接続線太さ	J	mm	φ1.6					
運転音(冷房/暖房)		dB	52	アース線太さ	F	mm <sup>2</sup>	0.3~1.25					
製品質量		kg	81	室内ユニット電源 (*内外別受電接続時)		漏電遮断器		定格電流	A	15		
冷媒		kg	R410A×3.6	定格感度電流	—	—	—	0.1S以内				
冷媒配管長		m	20(追加チャージ時50)	動作時間	—	—	—	—				
高低差		m	30	手元開閉器	開閉器容量	H	A	15				
室内側冷媒配管径(液/ガス)		mm	φ9.52/φ15.88		B種ヒューズ	A	15					
室外側冷媒配管径(液/ガス)		mm	φ9.52/φ15.88	配線用遮断器定格電流	I	mm <sup>2</sup>	2.0					
温度設定(リモコン)		冷房・ドライ19~30℃		電源線太さ	K	—	0.3mm <sup>2</sup> 以上					
使用温度範囲	冷房	室内	乾球温度19~32℃/湿球温度15~23℃	内外接続線太さ	J	mm	φ1.6					
	暖房	室内	乾球温度-5~43℃/ —	アース線太さ	F	mm <sup>2</sup>	0.3~1.25					
セッ特別形名				ユニット電源 (室外側)		漏電遮断器		定格電流	A	15		
				定格感度電流	—	—	—	0.1S以内				
				動作時間	—	—	—	—				
				手元開閉器	開閉器容量	H	A	15				
					B種ヒューズ	A	15					
				配線用遮断器定格電流	I	mm <sup>2</sup>	2.0					
				電源線太さ	K	—	0.3mm <sup>2</sup> 以上					
				内外接続線太さ	J	mm	φ1.6					
				アース線太さ	F	mm <sup>2</sup>	0.3~1.25					
注意事項		1. 冷房能力および電気特性はJIS B8616:2006およびJRA4048:2006に準拠した値です。 延長配管7.5m(相当長)、高低差0m		室内ユニット電源 (*内外別受電接続時)		漏電遮断器		定格電流	A	15		
		2. 冷房能力の( )内は、能力変化の値を示します。		定格感度電流	—	—	—	0.1S以内				
		3. 運転音は、JIS規格に準じて、反響の少ない無響室で測定した数値(Aスケール)です。 実際に据付た状態で測定すると、周囲の騒音や反響などの影響を受け、表示数値より、大きくなるのが普通です。		動作時間	—	—	—	—				
				手元開閉器	開閉器容量	H	A	15				
					B種ヒューズ	A	15					
				配線用遮断器定格電流	I	mm <sup>2</sup>	2.0					
				電源線太さ	K	—	0.3mm <sup>2</sup> 以上					
				内外接続線太さ	J	mm	φ1.6					
				アース線太さ	F	mm <sup>2</sup>	0.3~1.25					

電気配線図



三菱電機株式会社  
空冷式パッケージエアコン仕様書  
グリーン購入法適合

床置形

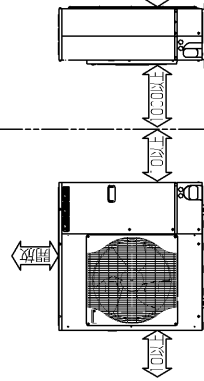
形名 MPS-P160KK

作成日	2007-07-31	図番	MPSP160KK-5	副番	A	記号	
-----	------------	----	-------------	----	---	----	--



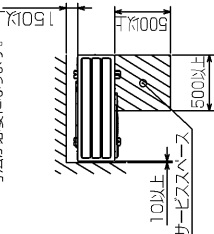
**1 設置スペース(周囲必要空間)**

下図は基本例を示します。  
詳細につきましては工事マニュアル等の  
技術資料を参照願います。



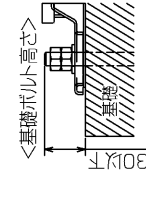
**2 サービススペース**

サービススペースは下図の  
寸法が必要になります。



**3 基礎ボルト**

M10の基礎ボルトでユニットの据付足を  
4ヶ所強固に固定してください。  
(基礎ボルト、壁金ナットは別途手配です。)



**4 配管・配線取入れ方向**

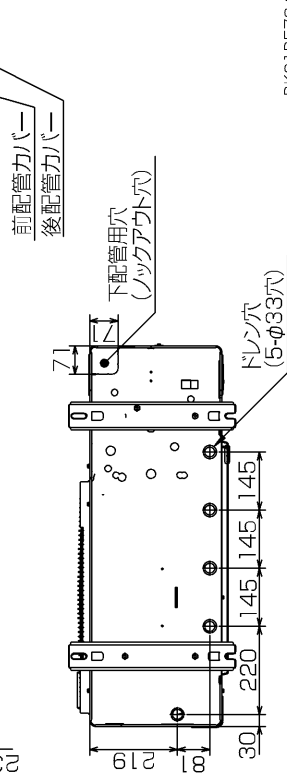
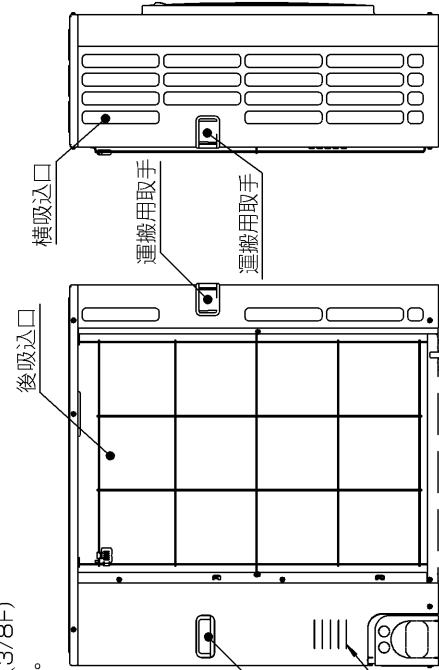
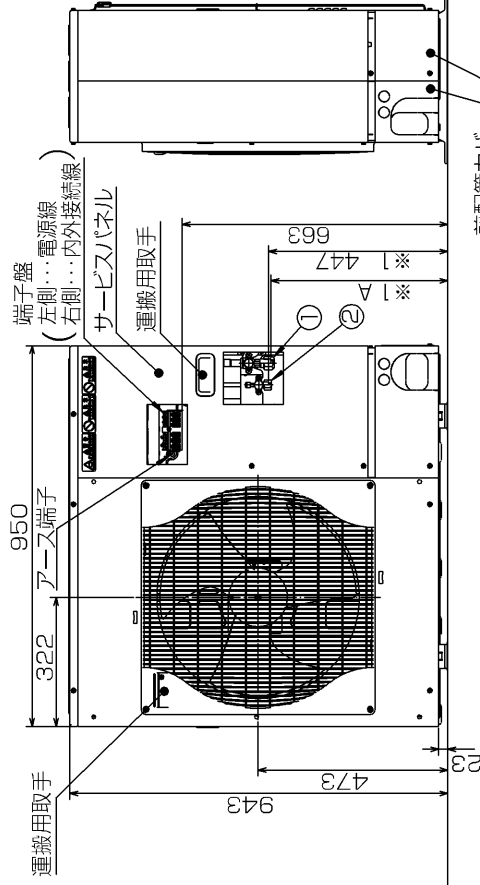
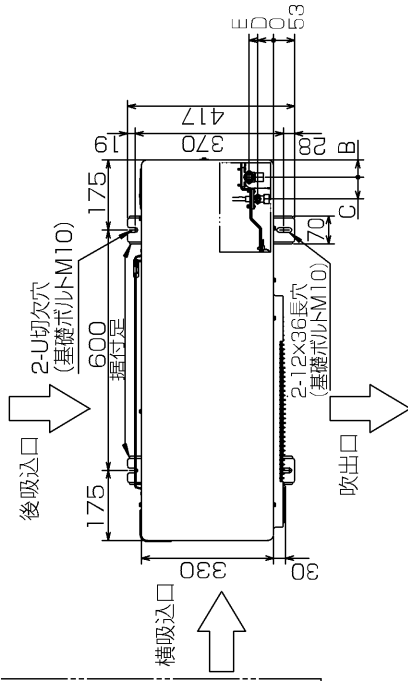
配管・配線接続は、  
前面、右側面、後面、下面の  
4方向から取入れてきます。



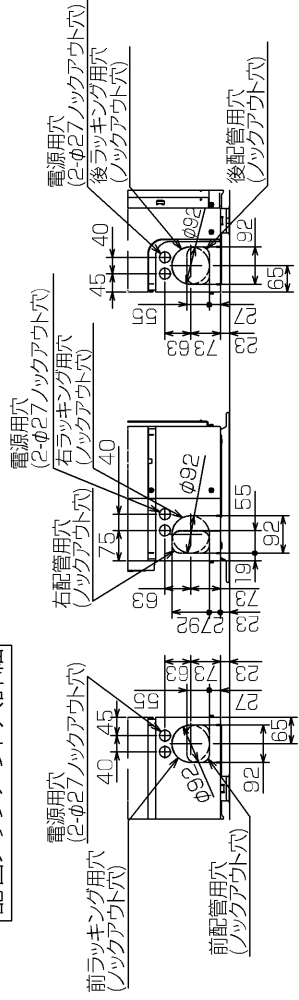
**記号説明**

- ①…冷媒ガス配管接続口(フレア接続)φ15.88(5/8F)
- ②…冷媒液配管接続口(フレア接続)φ9.52(3/8F)
- ※1…ストップバルブの接続先端寸法を示します。

A	B	C	D	E
441	43	55	40	61



**配管ノックアウト穴詳細**



単位	スケール	作成日	形名	MPU-P160HA5
mm	NTS	2007-9-6	パッケージエアコン室外ユニット外形図	
三菱電機株式会社		図番	GA-MPU-P160HA5	副番 A 記号

8K01B573-2

室外ユニット耐(重)塩害仕様 仕様書

図示番号	区分名	部品名	素材仕様	標準仕様	耐塩害	耐重塩害	表面処理仕様	
①	外装パネル	本体ベース	アルミ亜鉛マグネシウムメッキ鋼板	○			—	
					○		アクリル樹脂塗装/内外面1回塗装	
		パネル (上面・前面・後面など)	合金化亜鉛メッキ鋼板	○			アクリル樹脂塗装/内面2回,外面1回塗装	
					○		ポリエステル系樹脂塗装(塗装鋼板)	
②				○		アクリル+ポリエステル樹脂塗装/内外面1回塗装		
③				○	○	○	—	
④				○	○	○	—	
⑤				○	○	○	—	
⑥	送風機	モータ	フレーム部	モールド仕様(不飽和ポリエステル樹脂) 又は溶融亜鉛メッキ鋼板	○	○	○	機種によってモータのフレーム材質が異なります。
			シャフト部	SC45C	○	○	○	防錆油塗布
		モータサポート	溶融亜鉛メッキ鋼板	○			—	
					○	○	板金端面にエポキシ樹脂塗装	
⑧	熱交換器	フィン	アルミ板	○			—	
					○	○	防蝕・親水性処理フィン(ビニル系又はアクリル系樹脂塗装)	
		側板	溶融亜鉛メッキ鋼板	○	○	○	—	
					○	○	クロムフリー被膜処理	
⑨				○	○	○	—	
⑩				○	○	○	—	
⑪				○	○	○	—	
⑫	冷媒配管	圧縮機	熱間圧延鋼板	○	○	○	アルキド樹脂塗装	
		配管	リン脱酸銅管(C1220T)	○	○	○	—	
		配管溶接部	ロー材:リン銅ロー	○	○	○	—	
⑬				○	○	○	—	
⑭				○	○	○	—	
⑮	電気品箱	プリント基板	ガラスコンポジット CEM-3	○	○	○	防湿剤塗布(マイコン足部周辺)	
		電気品箱	溶融亜鉛メッキ鋼板	○	○	○	クロムフリー被膜処理	
⑰	その他	セパレータ	溶融亜鉛メッキ鋼板	○			クロムフリー被膜処理	
					○	○	端面部にエポキシ樹脂塗装	
		配管支持板	溶融亜鉛メッキ鋼板	○			クロムフリー被膜処理	
					○	○	端面部にエポキシ樹脂塗装	
⑱	ネジ(外装)		SWCH18A(鉄製)	○			亜鉛ニッケル合金メッキ	
			SUS410(ステンレス)		○	○	亜鉛ニッケル合金メッキ	
⑳	ラベル						JRA耐塩害仕様	
						○		JRA耐重塩害仕様

「耐塩害仕様・耐重塩害仕様室外ユニット」は、日本冷凍空調工業会規格JRA9002に基づいています。

- ご注意 1.海水飛沫及び潮風に直接さらされることを極力回避するような場所へ設置してください。(設置場所の条件により、ユニットの寿命が異なります。)  
 2.外装パネルに付着した海塩粒子が雨水によって十分洗浄されるように配慮してください。  
 (日除けなどを取り付けると雨水による洗浄ができなくなります。)  
 3.室外機底板内への水の滞留は、著しい腐食作用を促進させる為、底板内の水抜け性を損なわないように、傾きなどを注意してください。  
 4.海岸地帯へ設置された場合は、付着した塩分等を除去する為に定期的に水洗いを行ってください。  
 5.据付時、メンテナンス時等に付いた傷は、補修してください。  
 6.機器の状態を定期的に点検してください。  
 7.基礎部分の排水性を確保してください。

※この図は一例です。  
 MPU(Z)-P80(S)・112・140・160HA5、MPUZ-WRP80(S)・112HA5、MPUZ-WRP80(S)・112・140HA6はファンが1つです。

外観部分



機能部分

