

仕 様 表				機外配線要領													
電 源		電 源 ・ 三 相 200V		機外配線		漏電遮断器		定格電流	A	50							
電 源 周 波 数		Hz				60Hz		定格感度電流		A	mA	100					
冷 房		定 格 冷 房 能 力				kW		25.0(11.2~28.0)		動作時間		—	0.1S以内				
		定 格 消 費 電 力				kW		9.36		手元開閉器		開閉器容量	A	60			
		冷房エネルギー消費効率(COP)				—		2.67		B種ヒューズ		B	A	50			
		運 転 電 流				A		30.7		配線用遮断器定格電流		C	A	50			
		力 率				%		88		ユニット電源線太さ		D	mm ²	14.0			
定 格 冷 房 時 の 顕 熱 比		—				0.74		内外接続線太さ		50m 以下	D	mm	φ2.0				
80m 以下		—				—		—		D	mm	φ2.6					
暖 房		中 間 冷 房 能 力				kW		11.30		アース線太さ		E	mm	φ2.0			
		中 間 冷 房 消 費 電 力		kW		3.63		電 源		単相・200V							
		中 間 冷 房 エ ネ ル ギ ー 消 費 効 率		—		3.11		漏電遮断器		定格電流	G	A	15				
		冷房期間エネルギー消費効率(CSPF)		—		3.8		定格感度電流		G	mA	30					
		動作時間		—		—		動作時間		—	—	0.1S以内					
手元開閉器		開閉器容量		A		15		手元開閉器		開閉器容量	H	A	15				
		B種ヒューズ		A		15		配線用遮断器定格電流		H	A	15					
		電源線太さ		I		mm ²		2.0		電 源 線 太 さ		I	mm ²	2.0			
		内外接続線太さ		K		—		0.3mm ² 以上		内外接続線太さ		K	—	0.3mm ² 以上			
		アース線太さ		J		mm		φ1.6		アース線太さ		J	mm	φ1.6			
リモコン線		F		mm ²		0.3~1.25		リモコン線		F	mm ²	0.3~1.25					
室内ユニット電源		(*内外別受電接続時)		—		—		—		—		—					
冷暖平均エネルギー消費効率(GOP)				—		3.10		電 気 配 線 図									
通年エネルギー消費効率(APF)				—		3.6		(1) 電源重畳方式									
最大運転電流				A		40.8		(2) 内外別受電方式									
室内ユニット (1台分データ)				室 内 形 名		MPS-RP140GA2 × 2台		(3) 室外ユニットより室内ユニットに電源を供給する方式									
外形寸法 <H × W × D>				mm		1900 × 600 × 350		※1. 電源には必ず漏電遮断器を取付けてください。									
外装色 <マンセル>				—		ホワイト<0.70Y 8.59/0.97>		漏電遮断器は、インバーター回路用遮断器(三菱電機製NV-Cシリーズまたは、その同等品)を選定してください。									
補助電気ヒーター				kW		組込不可		※2. 漏電遮断器が地絡保護専用の場合には、漏電遮断器と直列に手元開閉器(開閉器+B種ヒューズ)または、配線用遮断器が必要となります。									
エアフィルター				—		PPハニカム(抗菌仕様)		*電線太さは、20mまでの電圧降下を見込んで選定してありますので、20mを超える場合は、電圧降下を考慮して「内線規程」等に従い、お選びください。									
送風機(形式 × 出力 × 個数)				—		シロッコファン × 0.11kW × 1		*電力会社の地区により規制を受ける場合がありますので、事前に所轄の電力会社にお問い合わせください。									
風 量				m ³ /min		弱26—強33											
機 外 静 圧				Pa		0											
風向調節				上下方向		手動:冷房・除湿時は正面吹出し/上吹出し 暖房時は下吹出し											
左右方向				任意に設定可・スイング		—											
運 転 音				dB		弱43—強49											
製 品 質 量				kg		53											
ド レ ン パ ン				—		ABS樹脂・発泡PS											
ド レ ン 配 管 サ イ ズ				—		VP-20											
室 外 形 名				MPUZ-WRP280HA5(-BS(G))		—											
外形寸法 <H × W × D>				mm		1800 × 900 × 750											
外装色 <マンセル>				—		アイボリー<3Y 7.8/1.1>											
圧縮機				1日の冷凍能力		法定トン		0.890~3.500									
形式 × 出力 × 個数				—		全密閉 × 5.5kW × 1											
保護装置				—		吐出温度検知、過電流検知回路											
設計圧力(高圧部/低圧部)				MPa		3.6/2.3											
I P コ ー ド				—		IPX4											
送風機(形式 × 出力 × 個数)				—		プロペラファン × 0.635kW × 1											
風 量				m ³ /min		150											
送風機用保護装置				—		温度開閉器											
運 転 音 (冷 房 / 暖 房)				dB		57/58											
製 品 質 量				kg		198											
冷 媒				kg		R410A × 10.5											
配 管 長				m		30(追加チャージ時120)											
高 低 差				m		40											
室内側冷媒配管径(液/ガス)				mm		φ9.52/φ15.88											
室外側冷媒配管径(液/ガス)				mm		φ12.7/φ25.4											
温 度 設 定 (リ モ コ ン)				—		冷房:ドライ19~30°C/暖房17~28°C											
使用温度範囲				冷房		室内 乾球温度19~32°C/湿球温度15~23°C											
				室外		乾球温度-5~43°C/ —											
				暖房		室内 乾球温度17~28°C/ —											
				室外		乾球温度-20~21°C/湿球温度-20~15°C											
セット別売形名				分配管		MSDD-50WR2											
注意事項				1. 冷房・暖房能力および電気特性はJIS B8616:2006およびJRA4048:2006に準拠した値です。延長配管7.5m(相当長)、高低差0m		2. 冷房・暖房能力の()内は、能力変化の値を示します。		3. 運転音は、JIS規格に準じて、反響の少ない無響室で測定した数値(Aスケール)です。実際に据付した状態で測定すると、周囲の騒音や反響などの影響を受け、表示数値より、大きくなるのが普通です。									
三菱電機株式会社				空冷ヒートポンプ式パッケージエアコン仕様書		グリーン購入法適合											
床置形/同時ツイン同容量同タイプ				MPSZX-WRP280GK		<耐塩害仕様>は、室外ユニット形名末尾 -BS		<耐重塩害仕様>は、室外ユニット形名末尾 -BSG									
形名				MPSZX-WRP280GK		2007-07-27		図番		MPSZXWRP280GK-6		副番		A		記号	

MPUZ-WRP280HA5 形

室外ユニット耐(重)塩害仕様 仕様書

図示番号	区分名	部品名	素材仕様	標準仕様	耐塩害	耐重塩害	表面処理仕様	
①	外装パネル	本体ベース	アルミ亜鉛マグネシウムメッキ鋼板	○			—	
		パネル	合金化亜鉛メッキ鋼板	○	○	○	アクリル樹脂塗装/内外面1回塗装	
②,③,④ ⑤,⑥,⑦		パネル	合金化亜鉛メッキ鋼板	○			ポリエステル樹脂塗装/外面1回塗装	
					○		アクリル+ポリエステル樹脂塗装/内外面1回塗装	
						○	アクリル+ポリエステル樹脂塗装/内面1回,外面2回塗装	
⑧		ファンガード	ポリプロピレン樹脂成形品	○	○	○	—	
⑨		リヤガード	SWM鉄線	○	○	○	ポリエチレン樹脂コーティング	
⑩	送風機	ブロペラファン	AS樹脂ガラス繊維強化成形品	○	○	○	—	
⑪		モータ	フレーム部	溶融亜鉛メッキ鋼板	○	○	○	—
		シャフト部	S35C	○	○	○	ラッカー塗料	
⑫		モータサポート	炭素鋼鋼管(STKM11A)	○	○	○	カチオン電着塗装	
⑬	熱交換器	フィン	プレコートアルミ板	○			—	
						○	防蝕・親水性処理フィン(ビニル系又はアクリル系樹脂塗装)	
		側板	溶融亜鉛メッキ鋼板	○	○	○	クロムフリー被膜処理	
		配管	リン脱酸鋼管(C1220T)	○	○	○	—	
		配管溶接部	ロー材:リン銅ロー	○	○	○	—	
⑭	圧縮機	圧縮機	熱間圧延鋼板	○	○	○	アルキド樹脂塗装	
⑮	冷媒配管	配管	リン脱酸鋼管(C1220T)	○	○	○	—	
配管溶接部		ロー材:リン銅ロー	○	○	○	—		
⑰	電気品箱	プリント基板	ガラスコンポジット CEM-3	○	○	○	防湿剤塗布(マイコン足部周辺)	
⑱	その他	電気品箱	溶融亜鉛メッキ鋼板	○	○	○	クロムフリー被膜処理	
セパレータ(ドレンパン)		アルミ亜鉛マグネシウムメッキ鋼板	○		○	アクリル樹脂塗装/内外面1回塗装		
						○	アクリル樹脂塗装/内面2回,外面1回塗装	
⑳		配管支持板	溶融亜鉛メッキ鋼板	○			クロムフリー被膜処理	
						○	端面部にエポキシ樹脂塗装	
—		ネジ(外装)	SWCH18(鉄)	○			亜鉛ニッケル合金メッキ	
			SUS410(ステンレス)			○	亜鉛ニッケル合金メッキ	
—		ラベル				○	JRA耐塩害仕様	
						○	JRA耐重塩害仕様	
—	その他板金部品		溶融亜鉛メッキ鋼板	○			—	
						○	端面部にエポキシ樹脂塗装	

「耐塩害仕様・耐重塩害仕様室外ユニット」は、日本冷凍空調工業会規格JRA9002に基づいています。

ご注意

- 海水飛沫及び潮風に直接さらされることを極力回避するような場所へ設置してください。(設置場所の条件により、ユニットの寿命が異なります。)
- 外装パネルに付着した海塩粒子が雨水によって十分洗浄されるように配慮してください。(日除けなどを取り付けたら雨水による洗浄ができなくなります。)
- 室外機底板内への水の滞留は、著しい腐食作用を促進させる為、底板内の水抜け性を損なわないように、傾きなどを注意してください。
- 沿岸地帯へ設置された場合は、付着した塩分等を除去する為に定期的に水洗いを行ってください。
- 据付時、メンテナンス時等に付いた傷は、補修してください。
- 機器の状態を定期的に点検してください。
- 基礎部分の排水性を確保してください。



三菱電機パッケージエアコン用別売部品仕様書

品名	分配管	形名	MSDD-50WR2
----	-----	----	------------

1. 仕様

項目	内容	
本体	分配比	室外ユニット容量を50:50に2分配
	分配管本数	液管用・ガス管用 各1本
	パイプ材質	リン脱酸銅 C1220T-OL (JIS H3300)
付属品	断熱材材質	発泡スチロール成型品 (液管・ガス管用)
	異径管	4種類 5本

2. 外形図

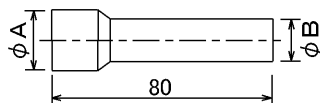
液管用



ガス管用



異径管 (付属品)



φA (内径)	φB (外径)	本数
28.6	25.4	1
15.88	12.7	1
19.05	15.88	2



φC (内径)	φD (外径)	本数
9.52	12.7	1

三菱電機パッケージエアコン用別売部品仕様書

形名

MSDD-50WR2

 三菱電機株式会社

第3角法

作成日

仕様書番号

7EAS5B

副番

単位: mm

2004-9-1

(形名コード)