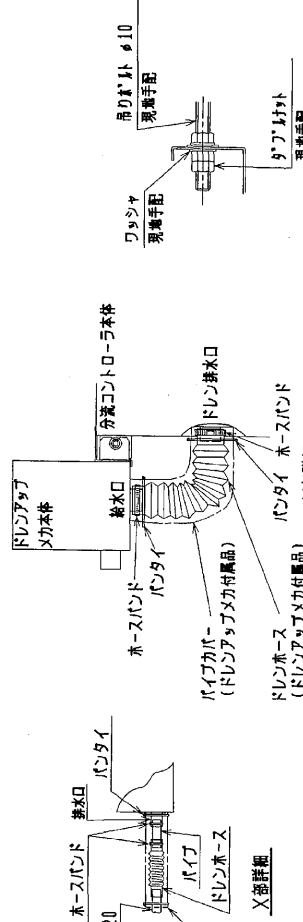


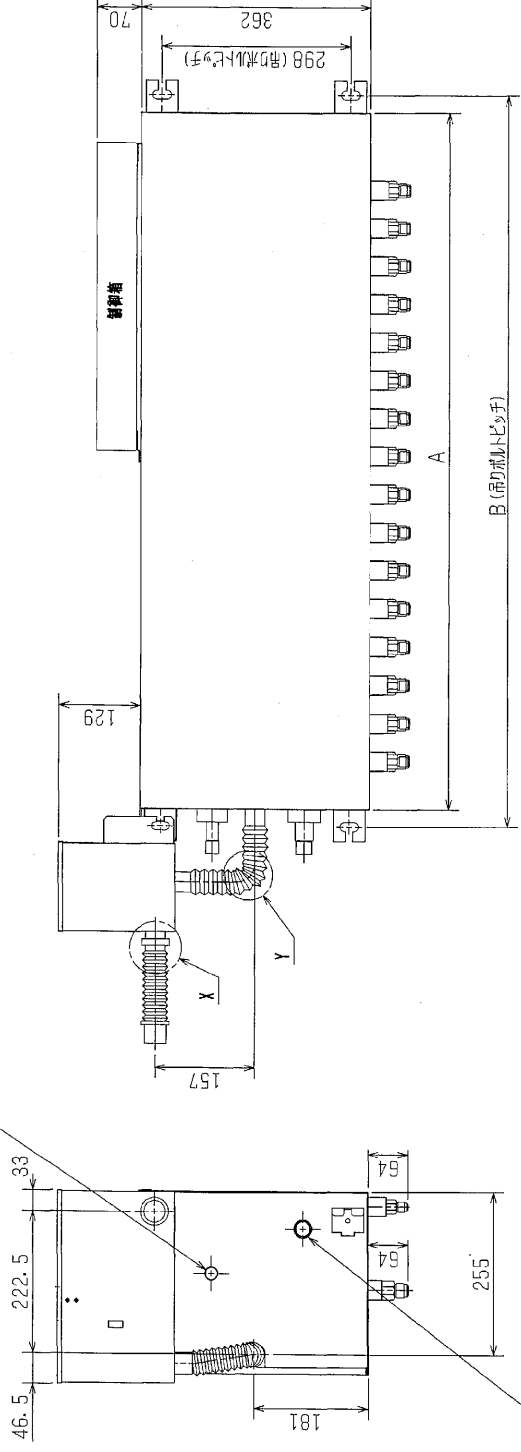
<付属品>

- ホースバンド.....3個
- 塩ビパイプ.....1本
- リードセン.....2種類各1本
- パンタイ.....3本
- 取付用金具.....1個
- 取付用ネジ.....3個
- ドレンホースセット.....2種類各1組

注1. 吊りホルト(φ10)、ワッシャ(M10)、ナット(M10)は
現地にて手配して下さい。
注2. サービスベースは下記による。
(サービスベース部は出来るだけ、配管、ダクト等通さない様
注意して下さい。)

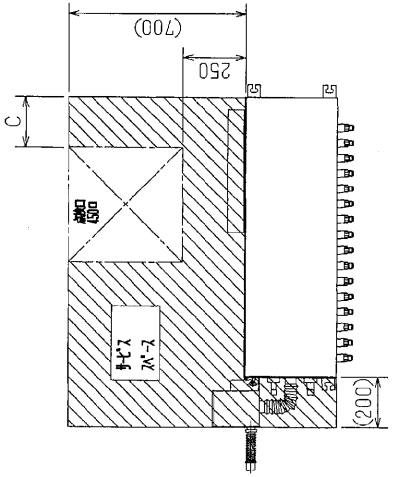


至外機側配管接続口(高圧)



室外機側配管接続口(液)

室外機側配管接続口(ガス)



	A	B	C
CMB-P104G	648	702	200
CMB-P105G	648	702	200
CMB-P106G	648	702	200
CMB-P108G	1098	1152	400
CMB-P1013B	1098	1152	400
CMB-P1015B	1098	1152	400

	作成日付 ISSUED	2004-04-12		DRW. NO.	W656853	REV.	PAGE
	改定日付 REVISED	2004-04-12		2004-04-12	SCALE	NTS	1/1
TITLE		CMB-P104・105・106・108・1010・1013・1016G					
D/W		mm					
SCALE		NTS					
REVISED		インバータマルチエアコン フリープランシステム ドレンアップマカ組込外形図					
ISSUED		三菱電機株式会社					