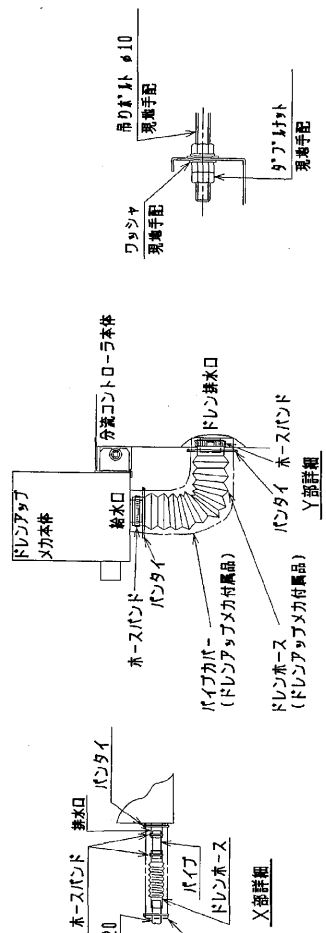


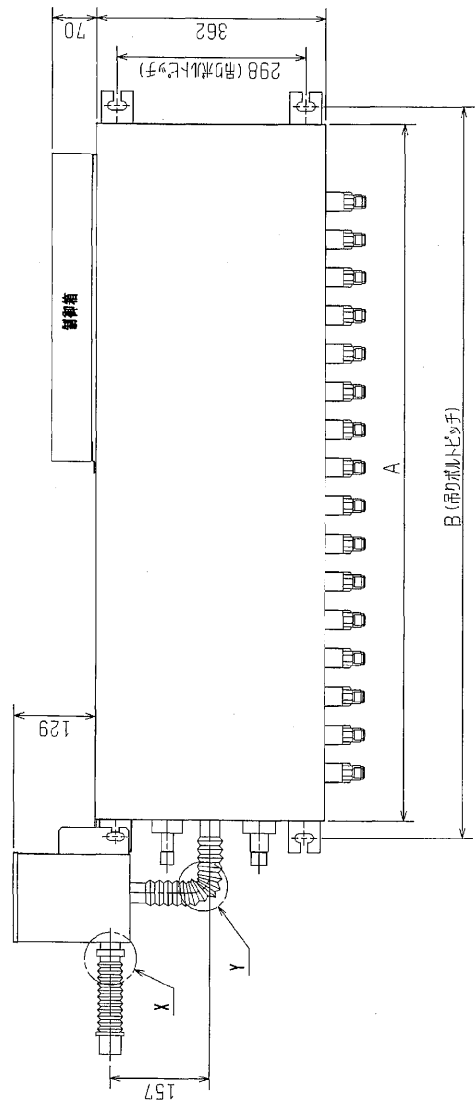
<付属品>

- ホースバンド.....3個
- 塩ビパイプ.....1本
- リードセン.....2種類各1本
- パンタイ.....3本
- 取付用金具.....1個
- 取付用ネジ.....3個
- ドレンホースセット.....2種類各1組

注1. 吊りホルト (φ10), ワッシャ (M10), ナット (M10) は
現地に手配して下さい。
注2. サービスマニュアルは下記による。
(サービスマニュアルは出来るだけ、配管、ダクト等適さない機
注して下さい。)

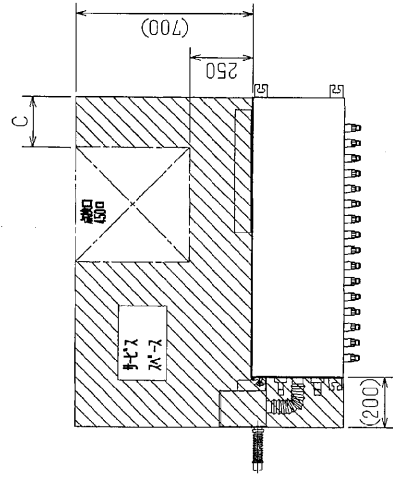


至外機側配管接続口 (高圧)



室内機側配管接続口 (液)

室内機側配管接続口 (ガス)



	A	B	C
CMB-P104G	648	702	200
CMB-P105G	648	702	200
CMB-P106G	648	702	200
CMB-P107G	648	702	200
CMB-P1013B	1098	1152	400
CMB-P1015B	1098	1152	400

	作成日付 ISSUED	2004-04-12	2004-04-12
	改定日付 REVISED		
DIM	mm		
SCALE	NTS		
		三菱電機株式会社 W656853	
TITLE		CMB-P104・105・106・107・1010・1013・1016G インバータマルチエアコン フリープランシステム ドレンアッパカネ組込外形図	
DRW. NO.		REV.	PAGE
			1 / 1