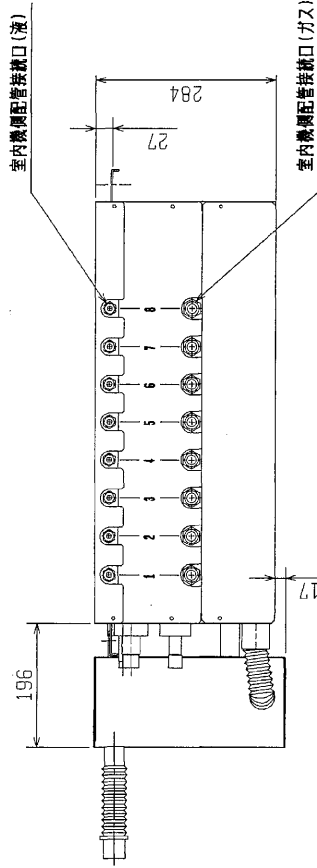
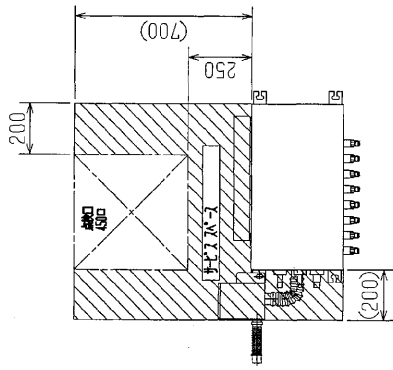
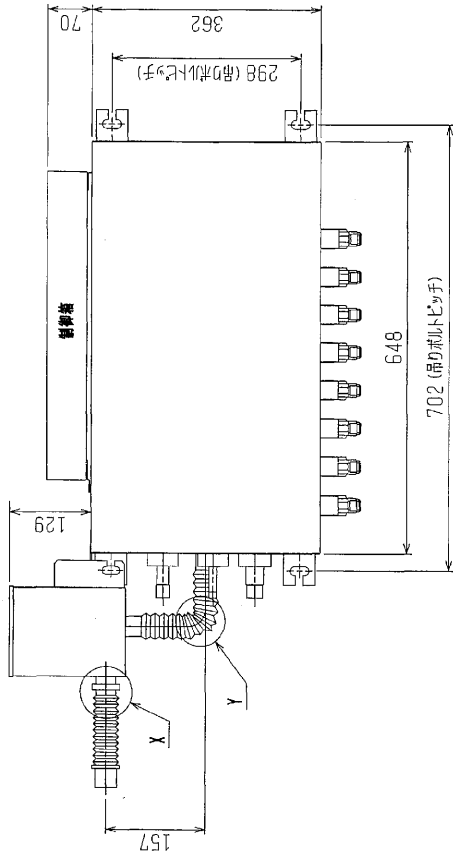
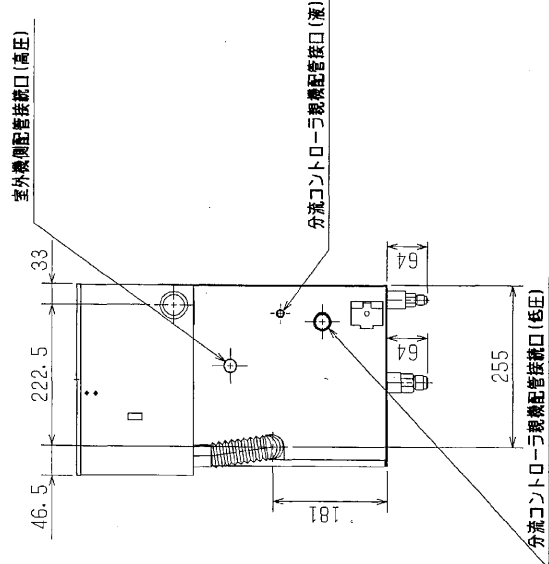
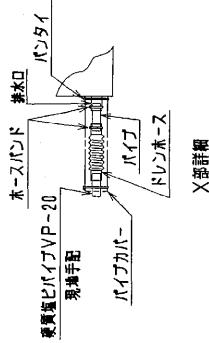
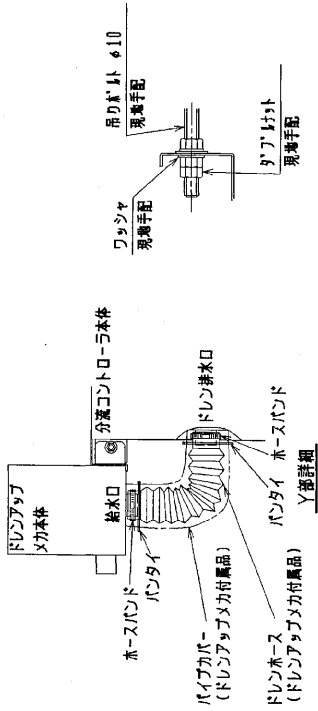


<付属品>

- ホースバンド.....3個
- 塩ビパイプ.....1本
- リードセン.....2種類各1本
- パンタイ.....3本
- 取付用金具.....1個
- 取付用ネジ.....3個
- ドレンホースセット.....2種類各1組

- 注1. 吊りホルト(φ10)、ワッシャ(M10)、ナット(M10)は
現場にて手配して下さい。
注2. サービスベースは下記による。
(サービスベース部は出来るだけ、配管、ダクト等適さない液
注して下さい。)
注3. 本機は単独使用出来ません。(分流コントローラ機器が必要です。)



| | | | |
|--------|----------------|-----------------|---|
| | 作成日付 ISSUED | 改定日付 REVISED | TITLE |
| | 2004-04-12 | 2004-04-12 | CMB-P104・108GB インバータマルチエアコン フリーランシステム ドレンアップ組込外形図 |
| DIM mm | SCALE NTS | | DRW. NO. W656854 |
| | | | PAGE 1/1 |