

年 月 日

スポットエアコン仕様書		仕様書番号
ご使用先	殿	電源 単相 100V 50/60Hz (操作回路 単相 100V 50/60Hz)
用途		始動方式 直入
ご注文先	殿	法定冷凍トン/台 0.27/0.32
弊社工事番号		製品質量(概算) 34kg

形 名	MD-25RE	台 数	
-----	---------	-----	--

冷 房 能 力	kW	2.2/2.5
消 費 電 力	kW	0.85/1.05
運 転 電 流	A	10/11
力 率	%	85/95
冷 却 器	標 準 風 量	m ³ /min 急冷 7/強冷 6.5/弱冷 6
	標 準 機 外 静 風 圧	Pa 0
	吸 込 空 気 温 度	°C 乾球温度=35 湿球温度=28.2
凝 縮 器	風 量	m ³ /min 急冷 16/強冷 15/弱冷 14
	吸 込 空 気 温 度	°C 乾球温度=35 湿球温度=28.2
送 風 機 電 動 機 出 力	kW	0.06
圧 縮 機 (全 密 閉 形) 電 動 機	kW	0.65
冷 媒 / 冷 凍 機 油	R-22 0.58kg/ダイヤモンド MS-32 0.3リットル	
エ ア フ ィ ル タ (炉 材)	サランハニカム織	
塗 装 色	マンセル0.7Y 8.59/0.97	
運 転 可 能 範 囲	乾球温度25°C,相対湿度50%~乾球温度45°C,相対湿度40%	
吸 込 口	グリル/右側面	
吹 出 口	フレキシブルダクト/前面	
電 気 配 線 接 続 方 向	右	

注1、上記表示能力は、冷却器吸込空気 乾球温度=35°C 湿球温度=28.2°C、凝縮器吸込空気 乾球温度=35°C 湿球温度=28.2°Cにて運転した場合の値です。

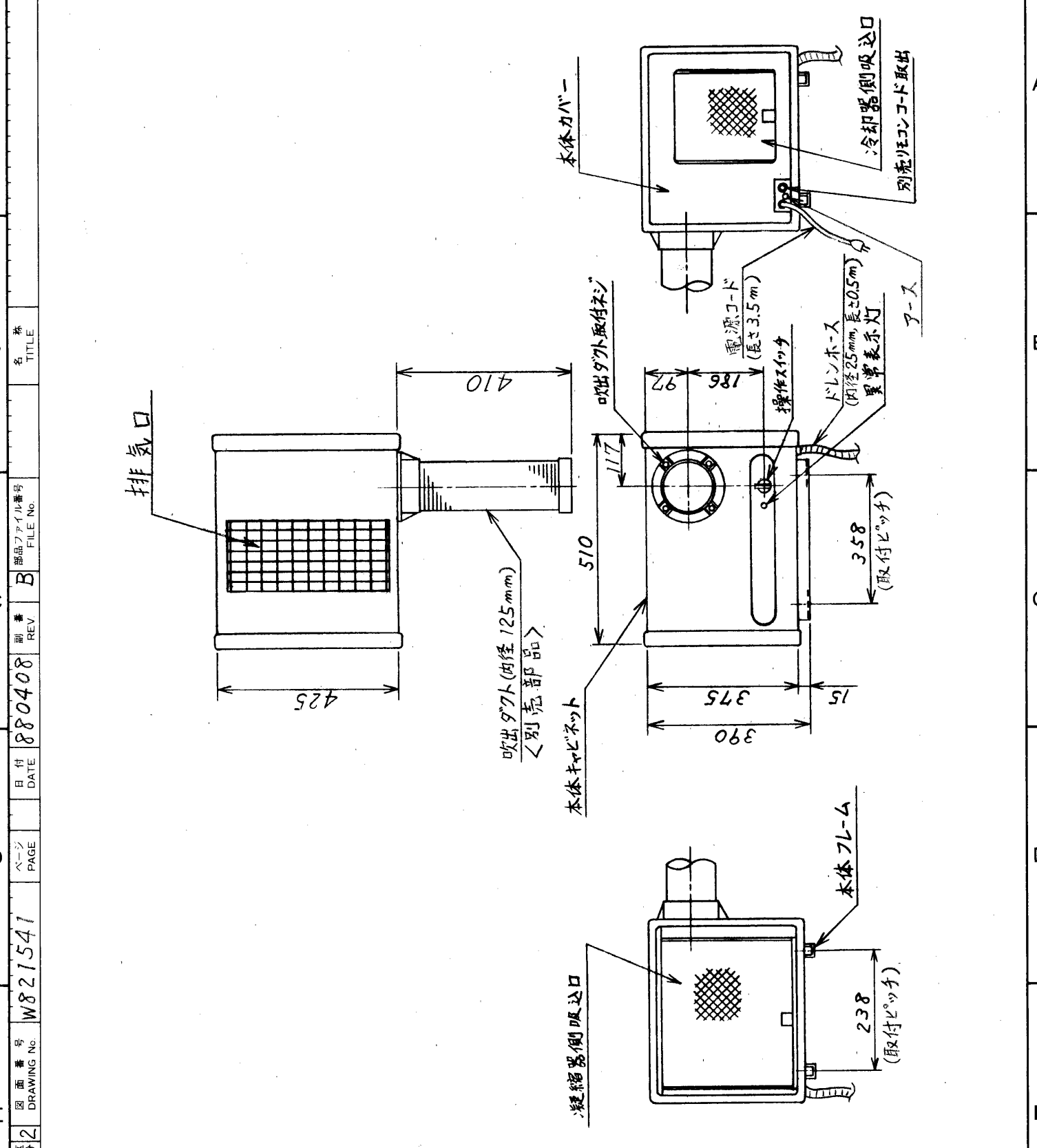
注2、本製品を長く安心してお使いいただくには定期的な保守・点検が必要です。各製品の点検・保全周期については日本冷凍工業会発行のガイドラインを参考にしてください。

添 付 図 面	外形図 <W821541・B>
	電気系統図 <W817936・C>

◎除外工事 据付・基礎工事,給排水工事,電気接続工事,ダクト工事,防熱工事,電源開閉器,温調・湿調用電磁弁,止弁,その他本仕様書に明示なき事項

改 定	作成
	検認

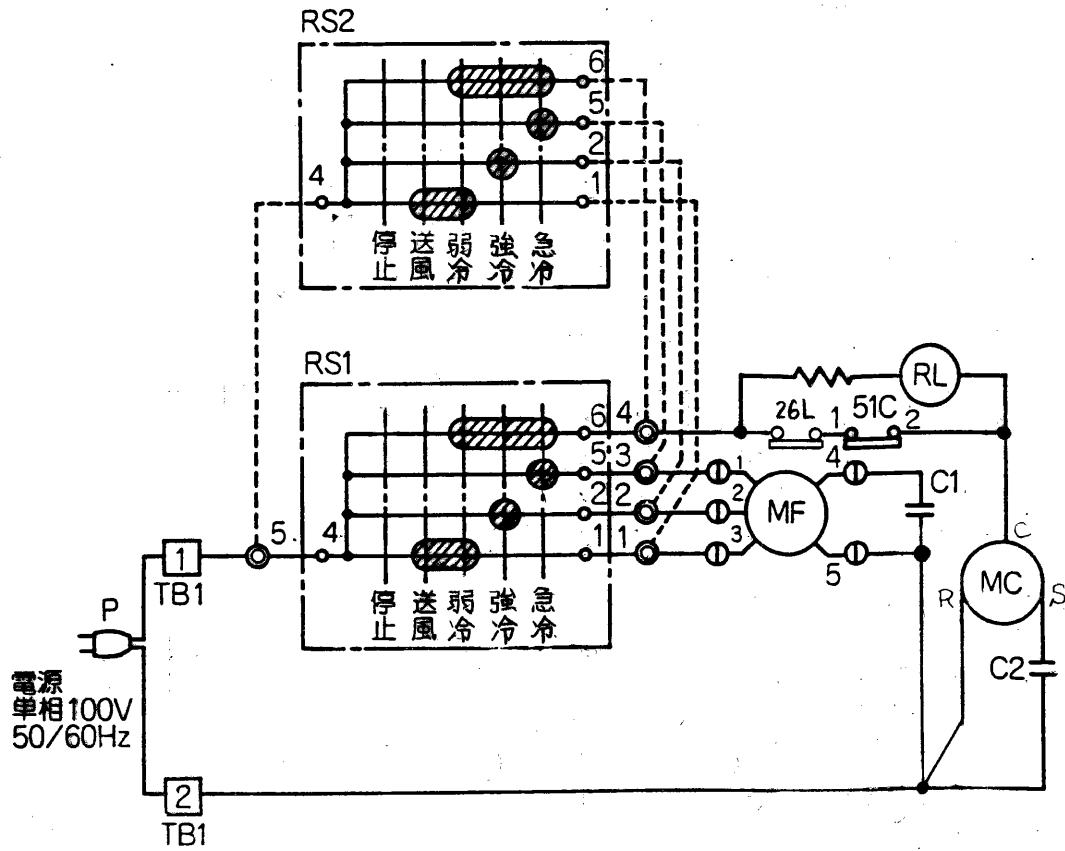
MEN31-285



吹出ダクト外径410追記
 88-4-5中井 追加
 ドレンホース追加
 88-4-8中井 検査

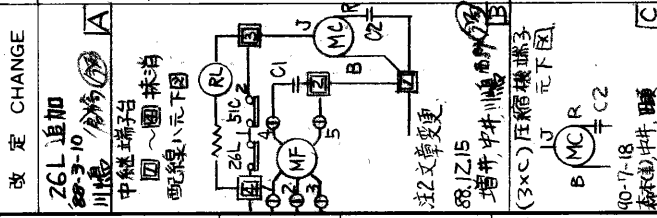
区 分 2	図 面 番 号 DRAWING No. W821541	ページ PAGE 880408	日 付 DATE 880408	副 番 REV B	部 品 番 号 FILE No. 880408	名 称 TITLE MD-25RE 外形寸法図
改 定 CHANGE 吹出ダクト外径410追記 88-4-5中井 追加 ドレンホース追加 88-4-8中井 検査	出 図 先 控	DIM. IN mm 尺 度 SCALE	作 成 日 付 DATE 87-12-14	検 認 APPROVED 中井 倉橋	無 査 CHECKED 倉橋	DWG. No. W821541
出 図 先 控		尺 度 SCALE NTS	作 成 DRAWN 中井	検 認 APPROVED 中井 倉橋	無 査 CHECKED 倉橋	DWG. No. W821541

MD-25RE 電気系統図



- 注 1. 別売リモコンスイッチ使用時は、ロータリースイッチRS1から中継端子盤①～5への配線(5本)を外し、リモコン配線を破線のように結線してください。
2. 配線図中①はコネクタ、□は端子盤、◎は中継端子盤を示します。記号欄の〈 〉は別売部品を示します。

記号	名称	記号	名称
MC	圧縮機用電動機	RL	表示灯〈異常〉
MF	送風機用電動機	P	プラグ
51C	熱動過電流継電器〈圧縮機〉	RS1	ロータリースイッチ
TB1	電源端子盤	〈RS2〉	リモートコントローラ
C1	コンデンサ〈送風機運転〉	26L	温度開閉器〈凍結防止〉
C2	コンデンサ〈圧縮機運転〉		



出図先 控		MITSUBISHI ELECTRIC CORPORATION	TITLE MD-25RE 電気系統図
DIM. IN mm 尺度 SCALE	作成日付 DATE 87-7-31	検認 APPROVED	DWG. No. W817936
照査 CHECKED 設計 DESIGNED	田本 倉崎	倉崎	倉崎

テレシキタイトウス
 部品ファイル番号 FILE No.
 900718
 8717936
 2