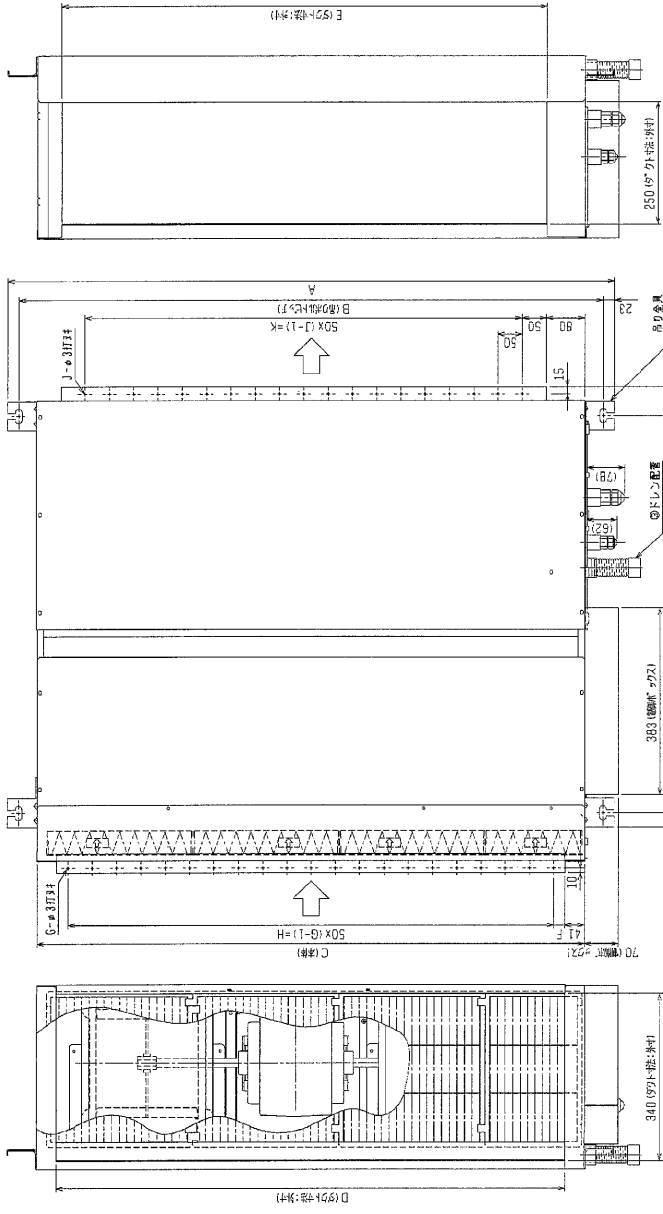
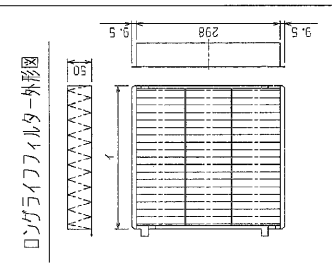


- 注：1. 吊りホルトは耐震も必要に応じて、素止め用耐震支持部材にて補強を行ってください。  
 2. 吊りホルトおよび素止め用の耐震支持部材はM10を使用してください。〔耐震部参照〕  
 3. 別添補脚型取付ターンのメンテナンス及び燃焼差違の洗浄をする際には下からのメンテナンスと成りますのでサービススペースを確保してください。  
 4. 燃焼の内蔵形加温器を組込の際は、加温工元素のメンテナンスの際に、1ロング大をい(600X600)点検口を設けてください。  
 5. 本図はファンが2つの112~160形を示します。50~80形の場合はファンが1つとなります。

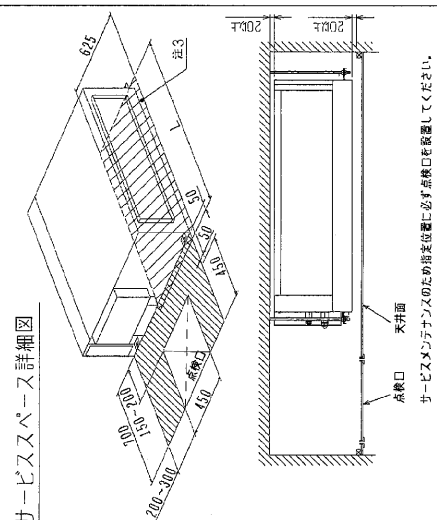


ロングライフフィルター仕様

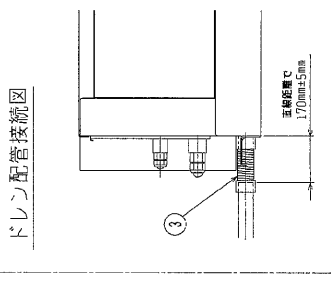
品名	ロングライフフィルター
形名	PAC-KE881AF PAC-KE891AF
加付機材	MPF-PP50-55-37U2 MPF-PP12-90-BC02
材質	合成樹脂製不燃加工フィルター
イ×幅	300×3 200×1
フィルターボックス	PAC-KE711B PAC-KE931E PAC-KE941B



サービスペース詳細図



ドレン配管接続図



<ロングライフフィルター組込み仕様>

改定日付	変更内容
作成日付	作成者
1500D	1500D
2005-03-25	2005-03-29
01A mm	01A mm
SCALE NTS	SCALE NTS
DRW. NO.	DRW. NO.
W27880.1	W27880.1
1/1	1/1

機種	A	B	C	D	E	F	G	H	J	K	L	① 工事配管径 (2M+予伏)	② 工事配管径 (2M+予伏)	機種	③ ドレン配管
MPF-PP50-56-63CA2	800	754	660	600	550	50	11	500	10	450	780	φ6.35 (本体組17HEX, 7077+1側21HEX)	φ6.35 (本体組17HEX, 7077+1側17HEX)	P50-63	ドレンホース (P-25)
MPF-PP71CA2	1050	1004	930	850	800	25	17	600	15	700	1030	φ12.7 (本体組23HEX, 7077+1側21HEX)	φ12.7 (本体組23HEX, 7077+1側21HEX)	P71-80	ドレンホース (P-47)
MPF-PP80CA2	1250	1204	1130	1050	1000	25	21	1000	19	900	1230	φ15.88 (本体組26HEX, 7077+1側21HEX)	φ15.88 (本体組26HEX, 7077+1側21HEX)	P112-160	ドレンホース (P-112)