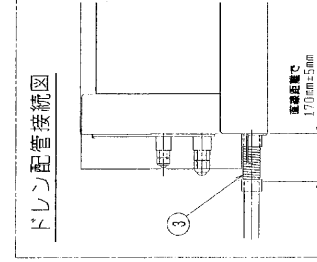
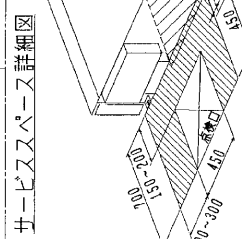
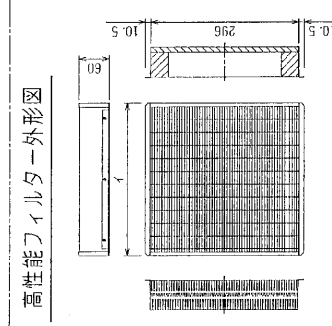


- 注：1. 吊りボルトは耐震など必要に応じ、振れ止の用耐震支持部材にて補強を行ってください。
 2. 吊りボルトおよび振れ止の用耐震支持部材はM10を採用してください。(取組要項参照)
 3. 別売補助配気ヒーターのメンテナンスの際は、加温エレメントの洗浄をする際は下記のメンテナンスとなりますのでサービススペースを確保してください。
 4. 別売の内蔵型加湿器を組込む際は、加温エレメントのメンテナンスの際は、1ランク木更い(600X600)点検口を付けてください。
 5. 本図はファンが2つの112-160タイプを示します。50-80タイプの場合はファンが1つとなります。

高性能フィルター仕様

高性能フィルター	
形名	PAC-KE11TB PAC-KE93TB PAC-KE94TB PAC-KE95TB PAC-KE96TB PAC-KE97TB PAC-KE98TB PAC-KE99TB PAC-KE100TB
対応畳数	651 901 651 901 651 901 301X
適用機種	MPE-RP50-56-83C/A2 MPE-RP71C/A2 MPE-RP80C/A2 MPE-RP112-140-160C/A2
材質	高分子繊維不織布エアーフィルター
イ×縦	600×1 300×1 600×1
フィルターボックス	PAC-KE11TB PAC-KE93TB PAC-KE94TB PAC-KE95TB



サービスメンテナンスのため指定位置に必ず点検口を設置してください。

<高性能フィルター組込み仕様>

機種	A	B	C	D	E	F	G	H	J	K	L	① 外配管径 (2N+141)	② 上配管径 (2N+141)	③ ドレン径 (VP-25)
MPE-RP50-56-83C/A2	800	754	680	600	550	50	111	500	10	450	780	φ5.35 (本体径) (HEX, 707)+φ1 (挿入)	φ50-63	φ11.2-160 (付属)
MPE-RP71C/A2	1050	1004	930	850	800	125	171	800	15	700	1030	φ12.7 (本体径) (HEX, 707)+φ1 (挿入)	φ50-63	φ11.2-160 (付属)
MPE-RP80C/A2	1250	1204	1130	1050	1000	25	211	1000	19	900	1230	φ15.88 (本体径) (HEX, 707)+φ1 (挿入)	φ50-63	φ11.2-160 (付属)
MPE-RP112-140-160C/A2	1250	1204	1130	1050	1000	25	211	1000	19	900	1230	φ15.88 (本体径) (HEX, 707)+φ1 (挿入)	φ50-63	φ11.2-160 (付属)