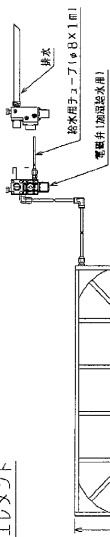


- 注：1. 吊りボルトは耐震など必要に応じて、概ね上の用鋼梁支持部材にて補装を行ってください。
- 2. 吊りボルトおよび概ね上の用鋼梁支持部材はN10を使用してください。(現場実寸配)
- 3. 別添資料にてメータのメンテナンス及び熱交換器の洗浄をする際には下のメンテナンスとなりましてサービススペースを確保してください。
- 4. 本図はファンが2つの112-160タイプを示しますが、50-80タイプの場合はファンが1つとなります。
- 5. 加湿器用電源供給回路時のコネクタです。(挿入状態で電源を入れたと連続運転となります)は必ず取りはずしていただきます。

加湿エレメント

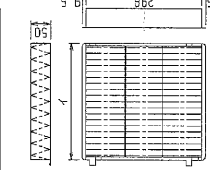


接続図

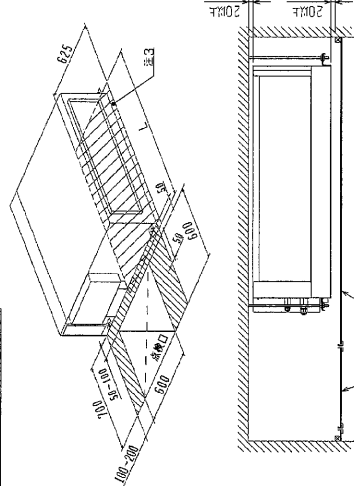
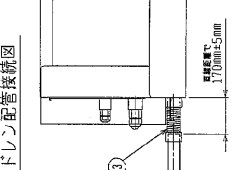
電源種別	MPE-RP S5-63-710R2	MPE-00002	MPE-RP112-140-160C02
ファン形名	PAC-KE8LAF	PAC-KE8BLAF	PAC-KE89LAF
ファンイ×個数	300×2	300×3	300×3 200×1
ファンイ ポラス	PAC-KE711B	PAC-KE931B	PAC-KE941B
ファン形名	PAC-KE11CH	PAC-KE13CH	PAC-KE19C11
ファン寸法	276	445	650
加湿器	0.65W/h	0.5W/h	0.7 W/h 1.4 W/h
加湿器消費電力	3W	3W	4.9-6.0W (φ)
加湿器	本エレメントに閉じた場合は加湿器の設置は不要です。		
メンテナンス	加湿器の弁弁は一極の上で5分です。加湿器の低下エレメントからの水漏れが確認されたら交換してください。		

サービススペース詳細

ロングライフフィルター



ドレン配管接続図



サービスメンテナンスのための指定位置に必ず排水口を設置してください。

＜ロングライフフィルター＞
組立仕様

作成年月
ISSUED 2004-12-23

改定年月
REVISED 2004-12-23

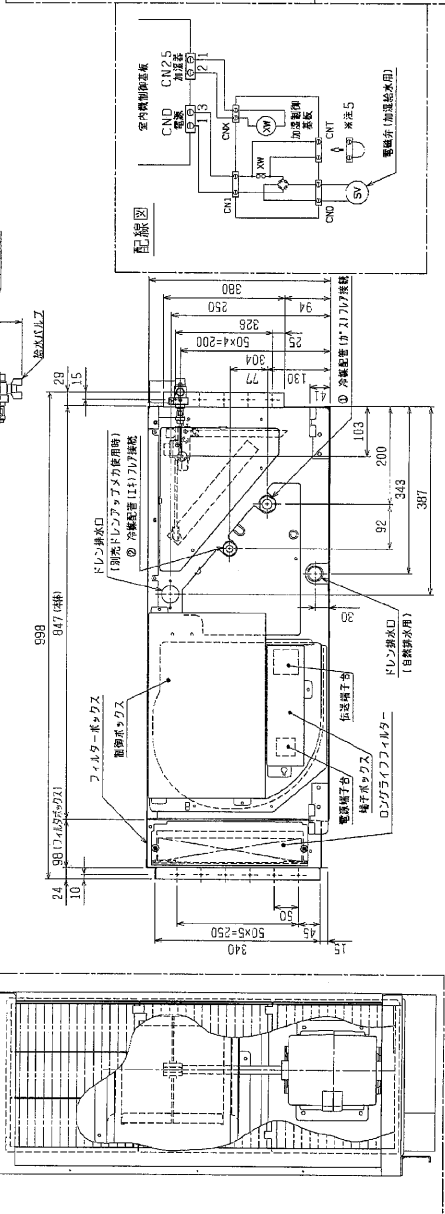
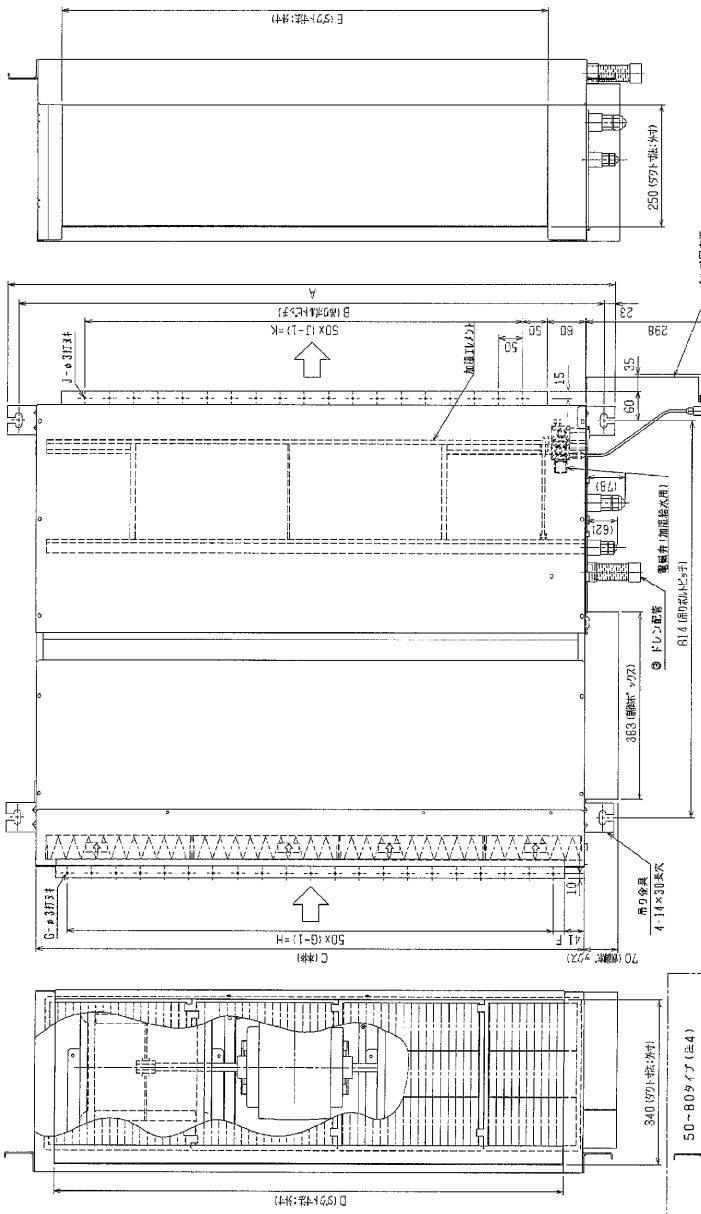
図面番号
DIM 2004-12-23

図面内容
不井戸設置型工事外形図

社内番号
DWG. No. W277678

図面番号
SCALE NTS

図面番号
PAGE 1/1



機種	A	B	C	D	E	F	G	H	J	K	L
MPE-RP50-56-60CA2	800	754	680	600	550	50	11	500	10	450	780
MPE-RP71CA2	1050	1004	930	850	800	25	17	800	15	700	1630
MPE-RP80CA2	1250	1204	1130	1050	1000	25	21	1000	19	900	1230
MPE-RP112-140-160CA2											

① ドレン配管
ドレンパイプ VP-25
付属品
P71-80
P112-160 (付属)

② 加湿器用電源供給回路 (MPE-RP50-56-60CA2)
加湿器用電源供給回路 (MPE-RP71-80)
加湿器用電源供給回路 (MPE-RP80-90)
加湿器用電源供給回路 (MPE-RP112-140-160CA2)

③ ファン配管
ファン配管 (MPE-RP50-56-60CA2)
ファン配管 (MPE-RP71-80)
ファン配管 (MPE-RP80-90)
ファン配管 (MPE-RP112-140-160CA2)

④ ドレン配管
ドレン配管 (MPE-RP50-56-60CA2)
ドレン配管 (MPE-RP71-80)
ドレン配管 (MPE-RP80-90)
ドレン配管 (MPE-RP112-140-160CA2)