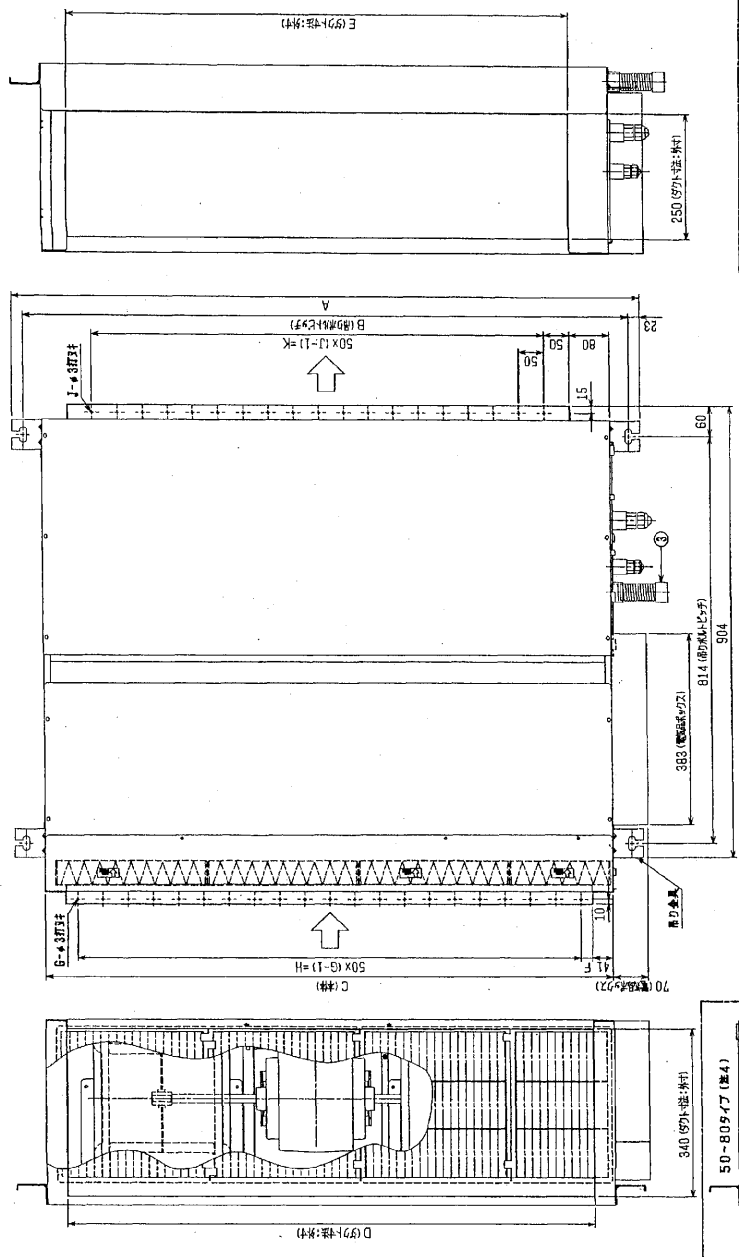
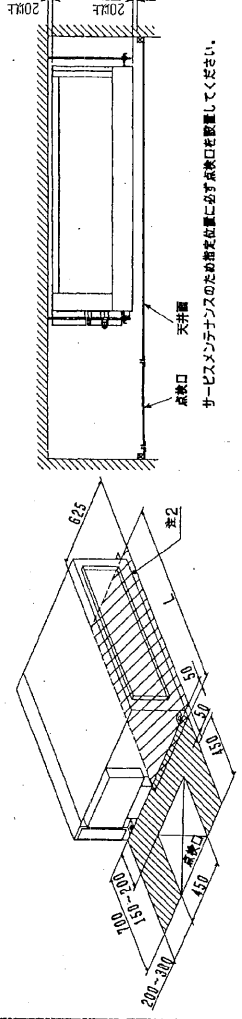


- 注: 1. 作り直しの場合はM10を使用してください。(既製機用)
2. 両側面からヒータのメンテナンス及び配線作業の効率を上げるために下のメンテナンスと取りまわすのでサービススペースを確保します。
3. 別表の内装部品取付位置図には、電源エレメントのメンテナンスの際に、1ランガ太さい(600×600)の作業スペースを確保してください。
4. 本機はファンが2つの112・160タイプを併用し、50・80タイプの場合はファンが1つとなり異なります。

- ・50・160タイプ <設置サイズ>
- 冷却配管(ガス) フリア距離 $\phi 12.7$ (本体幅23HEX、フリアシャフト幅27HEX)・・・①
 - (圧子) " " $\phi 6.35$ (本体幅17HEX、フリアシャフト幅17HEX)・・・②
 - ・63・160タイプ
 - 冷却配管(ガス) フリア距離 $\phi 15.88$ (本体幅26HEX、フリアシャフト幅29HEX)・・・①
 - (圧子) " " $\phi 9.52$ (本体幅19HEX、フリアシャフト幅22HEX)・・・②
- ドレンワイヤ付
 PE-RP50・56・63・71CA 2枚
 PE-RP80CA 3枚
 PE-RP112・140・160CA 3枚
 フィルタボックス・・・④



サービススペース詳細



サービスメンテナンスのため追加位置に必ず冷却口を設置してください。

<ロングライフフィルタ+フィルタボックス組込仕様>

品名	ロングライフフィルタ	フィルタボックス
型番	PAC-KEE8BLAF	PAC-KEE94TB
寸法	300×3	200×1
材質	ABS樹脂	ABS樹脂
重量	約 100g	約 100g

機種	A	B	C	D	E	F	G	H	J	K	L
MPE-RP50・56・63・71CA	800	754	680	600	550	50	11	500	10	450	780
MPE-RP80CA	1050	1004	930	850	800	25	17	600	15	700	1030
MPE-RP112・140・160CA	1250	1204	1130	1050	1000	25	21	1000	19	900	1230

作業日付	改定日付	TITLE
ISSUED	REVISED	
2004-03-08	2004-03-08	MPE-RP50-160CA 天井層追加機用ヒータ外形図