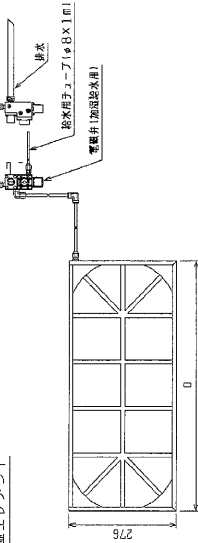
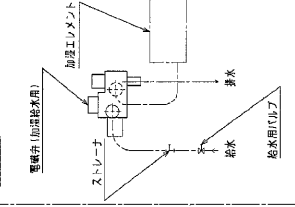


- 注：1. 吊りボルトは耐震など必要に応じて、概ね止めの用鋼製支持部材にて補強を行ってください。
 2. 吊りボルトおよび概ね止めの用鋼製支持部材はM10を使用してください。(現場調子配)
 3. 別添削機ヒータのメンテナナス及び熱交換器の洗浄をする際には下からのメンテナナスとなりますのでサービススペースを確保してください。
 4. 本図はファンが2つの112-160タイプを示します。50-80タイプの場合はファンが1つとなります。
 5. 加温器用電磁弁設置運転時のコネクターです。(挿入状態で電源を入れたと連続運転となります)。
 なお、設置断熱このコネクターは必ず取りはずしてください。

加温エレメント



接続図

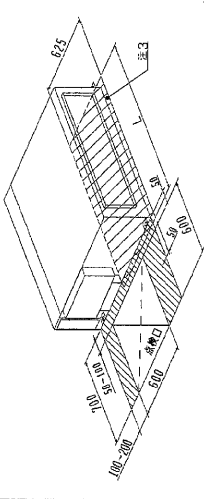


電源種別	MPE-PP S5-Z	MPE-PP S5-70R2	MPE-PP0022	MPE-PP0112-100-100R2
形状	PAC-KE8LAF	PAC-KE8LAF	PAC-KE8BLAF	PAC-KE8BLAF
イ×幅	300×2	300×2	300×3	300×3
ファン タイプ ボックス	FAC-KE711B	FAC-KE711B	PAC-KE931B	PAC-KE941B
形状	PAC-KE111CH	PAC-KE111CH	PAC-KE13CH	PAC-KE19011
口径	276	276	445	650
送風量	0.65m³/h	0.54m³/h	0.74m³/h	1.44m³/h
消費電力			3W	
電圧			4.9-6.0Vφ	

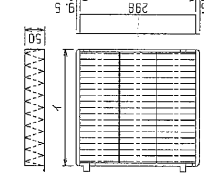
金庫型電磁弁用エレメント

本エレメントに閉じた場合は送風機の送風量は低下せず、加温器の低下エレメントからの水流れメンテナンスは加温器の本体上で5分です。加温器の低下エレメントからの水流れは毎分2分程度から交換してください。

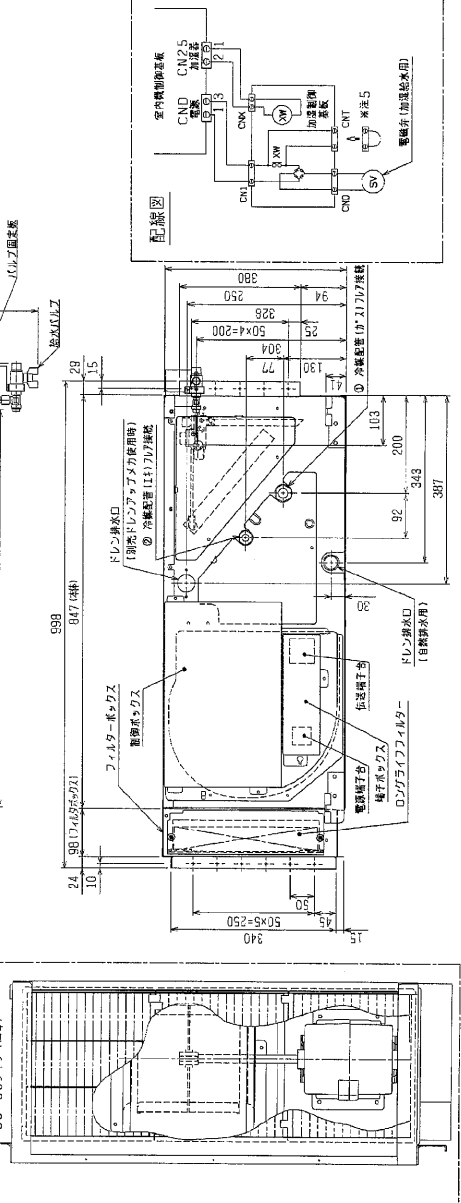
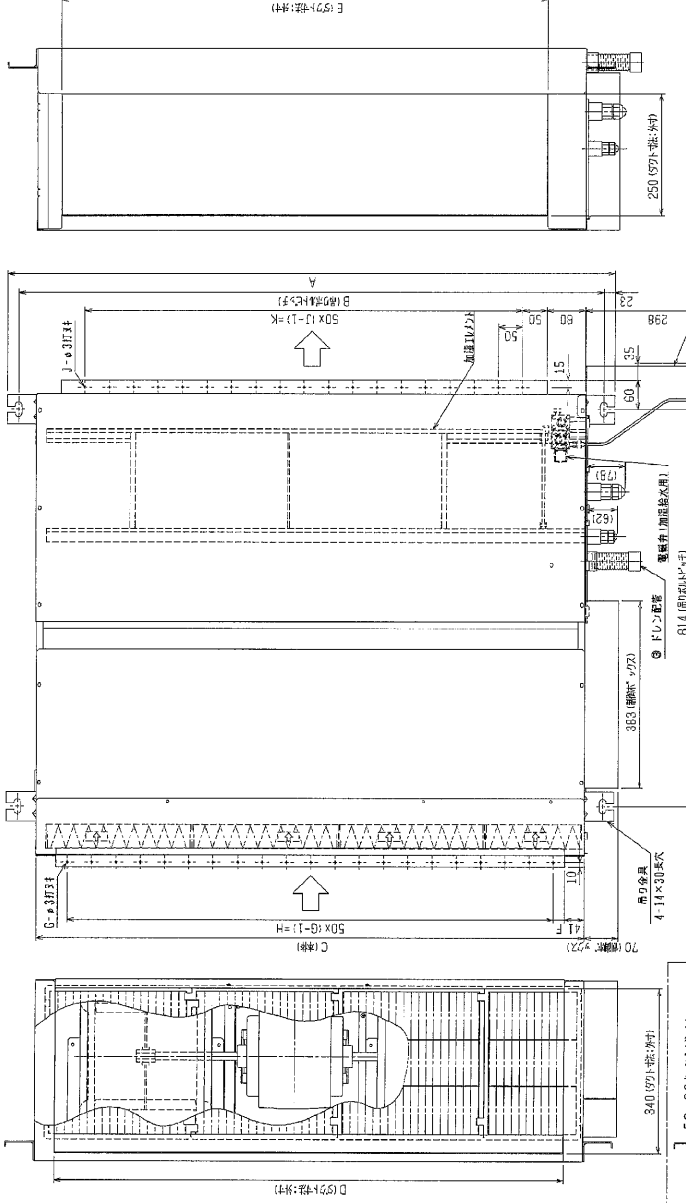
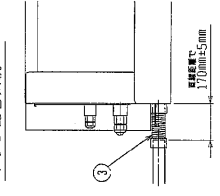
サービススペース詳細



ロングライフフィルター



ドレン配管接続図



機種	A	B	C	D	E	F	G	H	J	K	L
MPE-PP50-56-60CAZ	800	754	680	600	550	50	11	500	10	450	780
MPE-PP71CAZ	1050	1004	930	850	800	25	17	800	15	700	1630
MPE-PP80CAZ	1250	1204	1130	1050	1000	25	21	1000	19	900	1230
MPE-PP112-140-160CAZ											

① ドレン配管
 ドレンパイプ VP-25
 1/2寸標準
 P71-80
 P112-160 (付属)

② 仕配管(付：CMT+付付付)
 φ11.7 (本体標準) 11EX、7077+付付付(11EX)
 φ15.88 (本体標準) 28EX、7077+付付付(28EX)
 φ19.52 (本体標準) 38EX、7077+付付付(38EX)

③ 仕配管(付：CMT+付付付)
 φ11.7 (本体標準) 11EX、7077+付付付(11EX)
 φ15.88 (本体標準) 28EX、7077+付付付(28EX)
 φ19.52 (本体標準) 38EX、7077+付付付(38EX)

④ 冷媒配管(付：217)7777
 電磁弁(加温器水用)