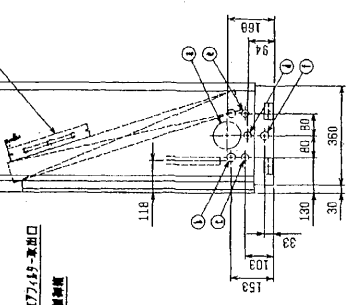
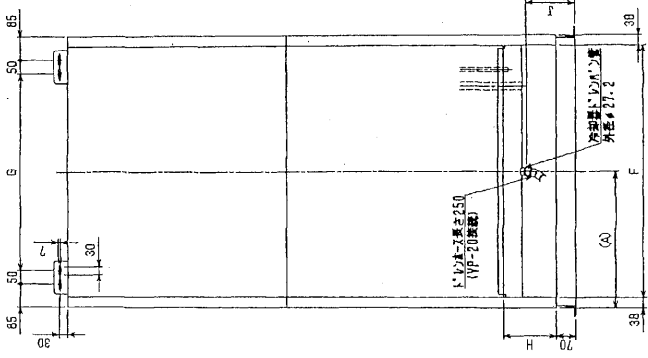
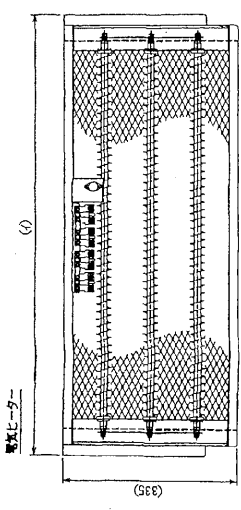
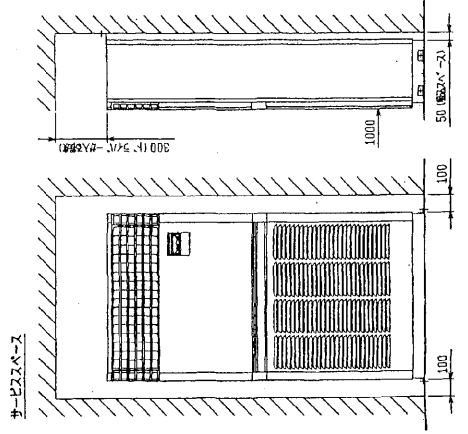
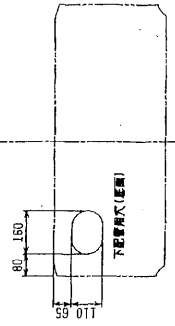
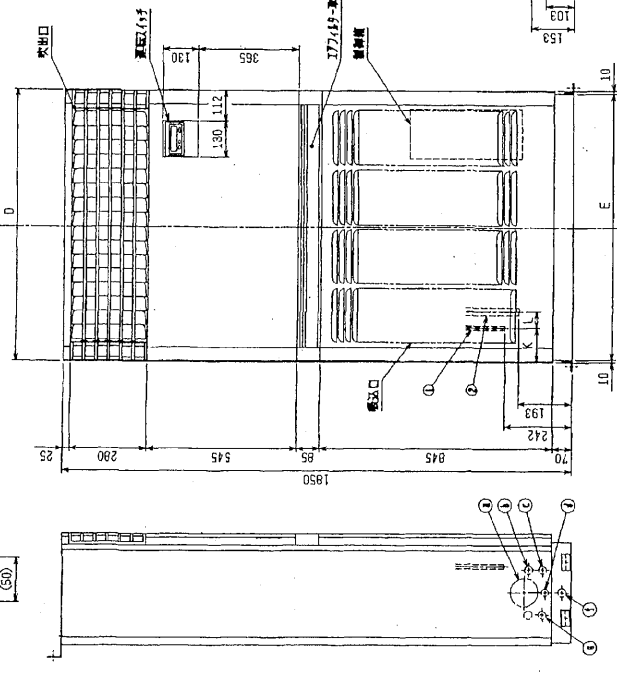
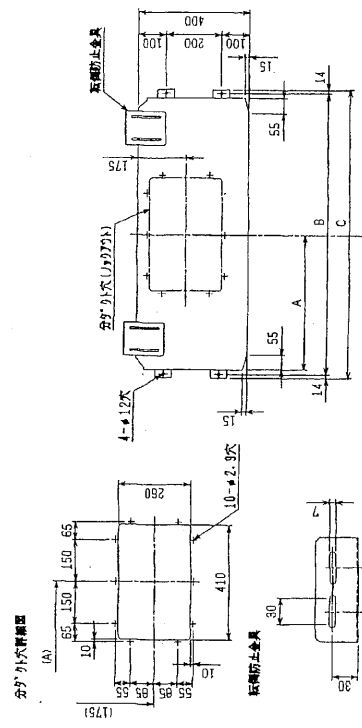


H1, H2, H3: 電源ヒーター  
 TH: 温度検出センサー  
 TF1, TF2, TF3, TF4: 温度ヒーター(ヒーター)  
 FS1, FS2: 温度ヒーター  
 X7: UV

名称	品名	規格
電源ヒーター	PAC-KM40EH	PAC-KM41EH
電源ヒーター	MPF-RP224BA	MPF-RP280BA
容量	4.2kW	5.2kW
電圧	三相 200V 50/60Hz	
保護装置	過熱防止サーモ (100Coff/B3.3Con)	
	温度ヒーター (110C検知)	温度ヒーター (110C検知)
形式	ファン付電子ヒーター (SUS)	
寸法	865	1080
寸法	93	81



- メタリック
- ① 外箱設置 #100/9774
  - ② 加熱器設置 #80/9775
  - ③ 電源配線 #27/9776
  - ④ 温度検出センサー #27/9777
  - ⑤ 電熱ヒーター(電源設置) #27/9778
  - ⑥ 電熱ヒーター(加熱器設置) #80/9779
  - ⑦ ドラムヒーター #80/9780
- 標準設置寸法
- ① 高さ 221形 #9.520寸
  - ② 高さ 280形 #12.700寸
  - ③ カシメ #35.400寸



型番	A	B	C	D	E	F	G	H	J	K	L
MPF-RP224BA	492.5	1017	1045	885	965	909	715	80	74	130	55
MPF-RP280BA	500	1232	1260	1200	1180	1124	930	169	178	129	58

<ヒーター組込仕様>

作成日付	2004-04-14	2004-04-14
ISSUED		REVISED
TITLE: ヒーターユニット取付ユニット		
MPF-RP224・280BA 外形図		
SCALE	NTS	W278656
REV.	KU	1/1

三菱電機株式会社