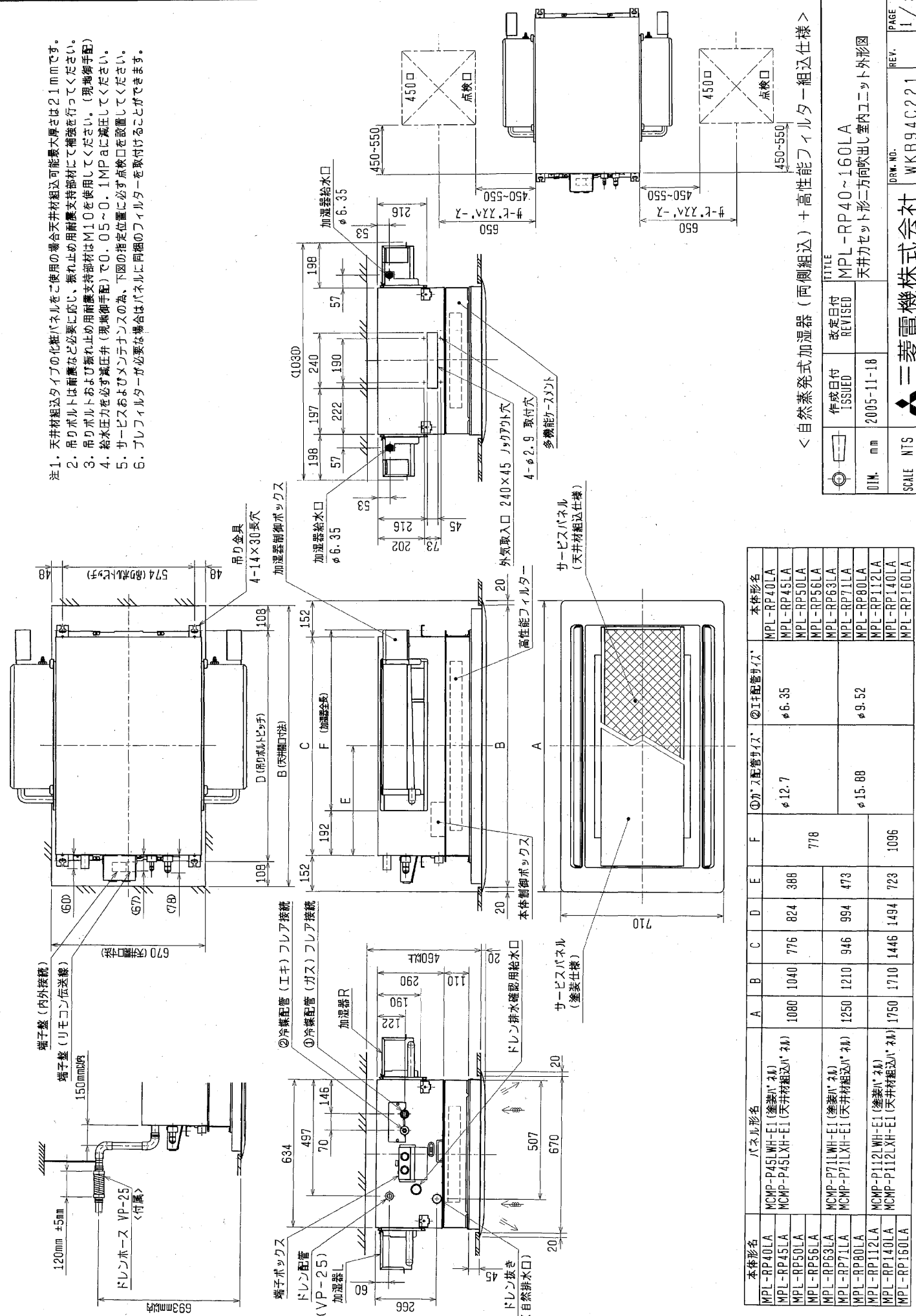


- 注1. 天井材組込タイプの化粧パネルをご使用の場合天井材組込可能最大厚さは21mmです。
- 注2. 吊りボルトは耐震など必要に応じて、振れ止め用耐震支持部材にて補強を行ってください。
- 注3. 吊りボルトおよび振れ止め用耐震支持部材はM10を使用してください。(現場御手配)
- 注4. 給水圧力を必ず減圧弁(現場御手配)で0.05~0.1MPaに減圧してください。
- 注5. サービスマニュアルの指示位置に必ず点検口を設置してください。
- 注6. プレフィルターが必要な場合はパネルに同梱のプレフィルターを取付けることができます。

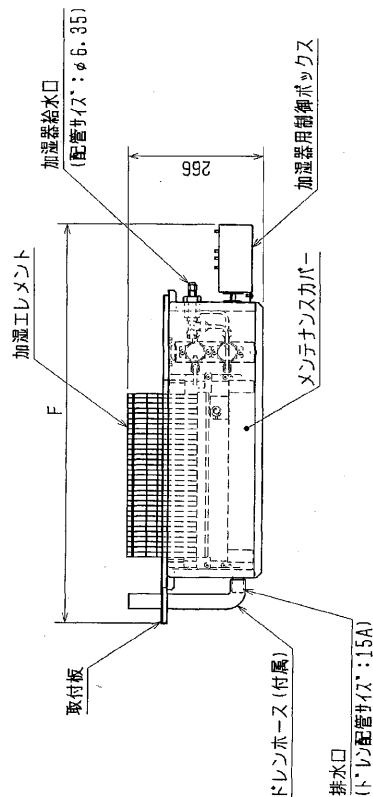


< 自然蒸発式加湿器 (両側組込) + 高性能フィルター + 組込仕様 >

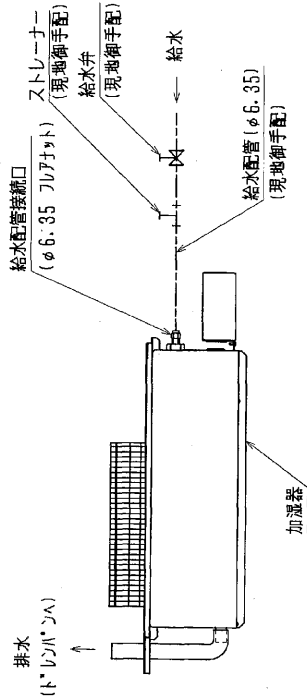
作成日付 ISSUED	改定日付 REVISED	TITLE MPL-RP40~160LA 天井カセット形二方向吹き出し室内ユニット外形図
01mm	2005-11-18	
SCALE	NTS	DRW. NO. WKB94C221
		REV. 1/3

本体形名	パネル形名		A	B	C	D	E	F	①カセット管径φ	②工口管径φ	本体形名
MPL-RP40LA	MCMP-P45LWH-E1 (塗装仕様)		1080	1040	776	824	388	778	φ12.7	φ6.35	MPL-RP40LA
MPL-RP45LA	MCMP-P45LXH-E1 (天井材組込仕様)										MPL-RP45LA
MPL-RP50LA											MPL-RP50LA
MPL-RP56LA											MPL-RP56LA
MPL-RP63LA	MCMP-P71LWH-E1 (塗装仕様)		1250	1210	946	994	473				MPL-RP63LA
MPL-RP71LA	MCMP-P71LXH-E1 (天井材組込仕様)										MPL-RP71LA
MPL-RP80LA											MPL-RP80LA
MPL-RP112LA	MCMP-P112LWH-E1 (塗装仕様)		1750	1710	1446	1494	723	1096	φ15.88	φ9.52	MPL-RP112LA
MPL-RP140LA	MCMP-P112LXH-E1 (天井材組込仕様)										MPL-RP140LA
MPL-RP160LA											MPL-RP160LA

加湿器外形図

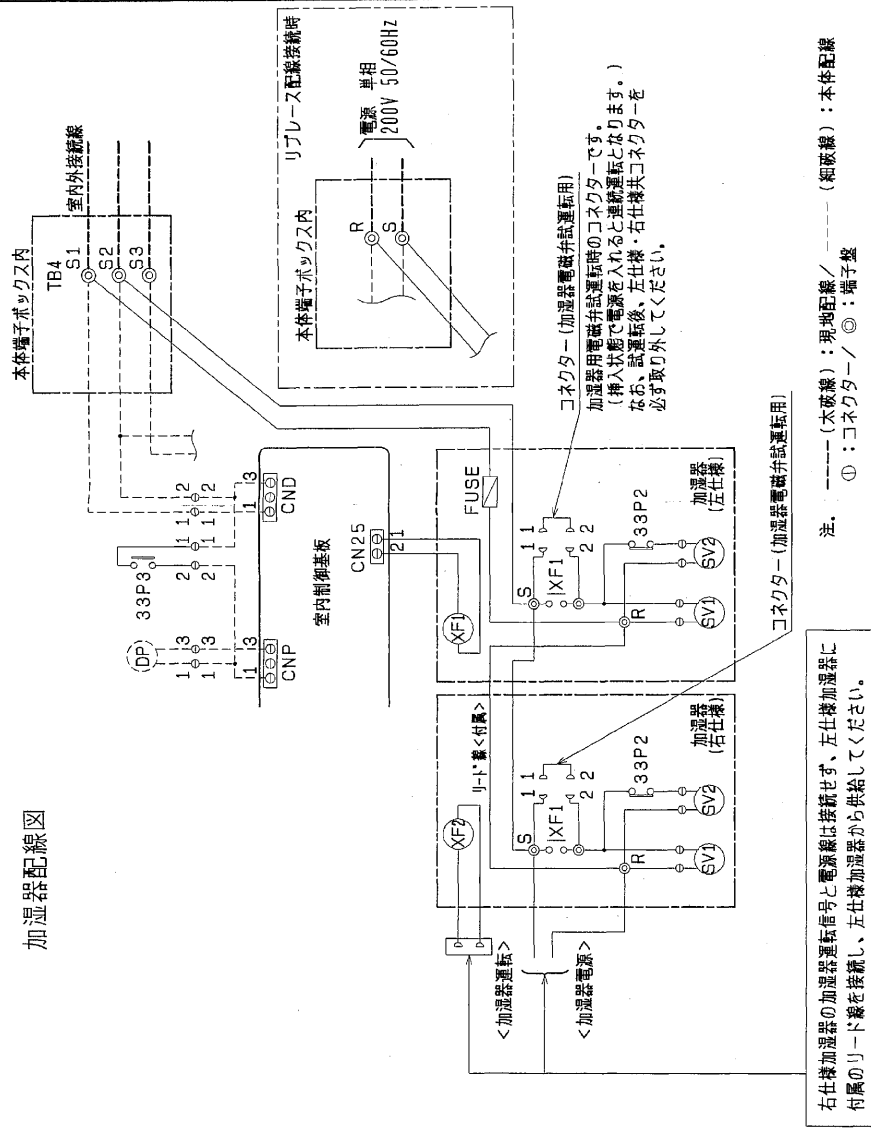


加湿器接続図



*右仕様は本図と対応になります。

加湿器配線図



右仕様加湿器の加湿器運転番号と電源線は接続せず、左仕様加湿器に付属のリード線を接続し、五仕様加湿器から供給してください。

記号説明

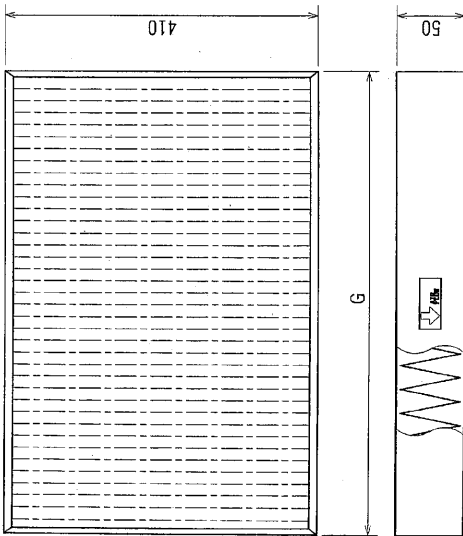
記号	名称
FUSE	ヒューズ<5A>
XF1, XF2	補助電器
SV1, SV2	電磁弁 (加湿給水用)
33P2	フロートスイッチ (水位検知用)
33P3	フロートスイッチ (強制運転用) <加湿器付属>
TR4	端子盤 (内外接続) <本体>
DP	ドレンポンプ<本体>

<自然蒸発式加湿器 (両側組込) + 高性能フィルター組込仕様>

作成日付 ISSUED		改定日付 REVISED	
DWG. mm	2005-11-18	TITLE MPL-RP40~160LA 天井カセット形二方向吹き出し室内ユニット外形図	
SCALE	NTS	DRW. NO.	WKB94C221
		REV.	2/3

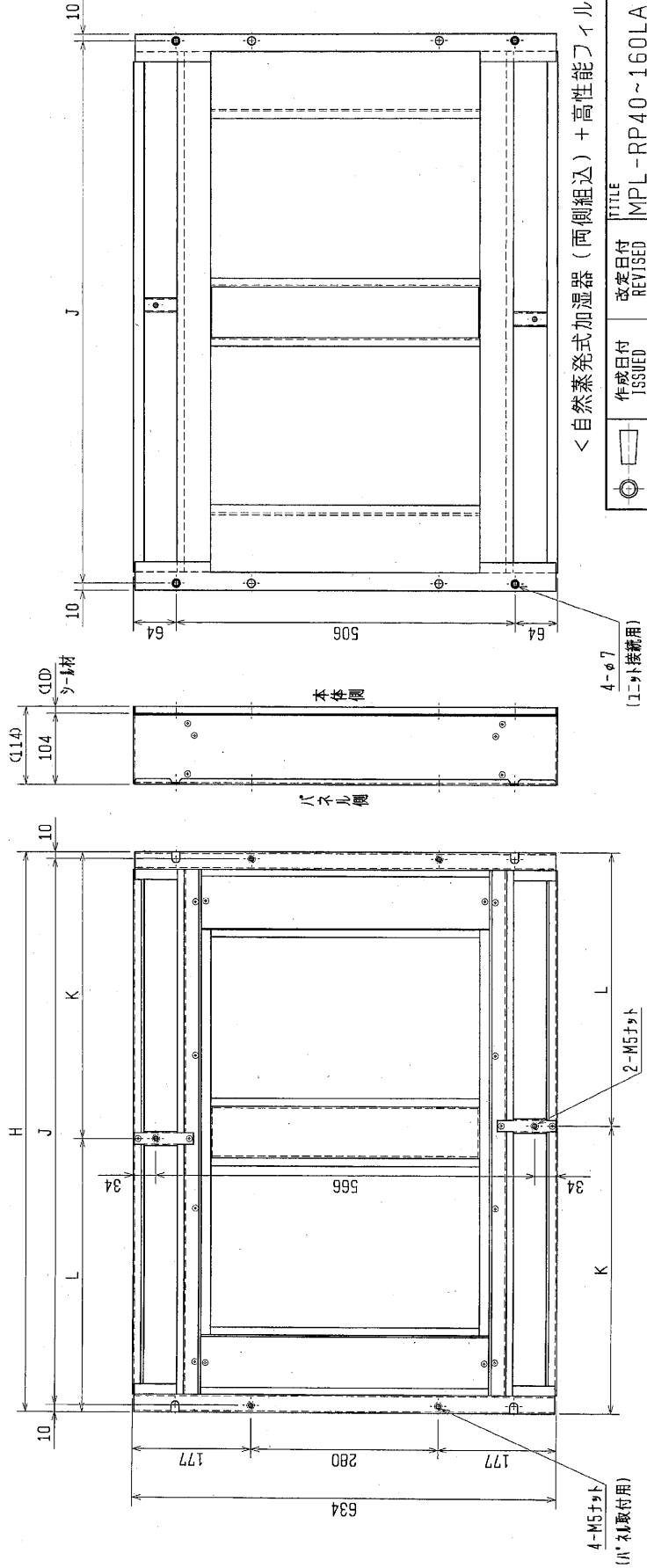
三菱電機株式会社

高性能フィルター外形図



本体形名	多機能ケースメント形名	高性能フィルター形名	所要数	G	H	J	K	L
MPL-RP40LA	PAC-KH71TB	PAC-KH31AF (高性能フィルター-NBS65%)	1	590	820	800	420	400
MPL-RP45LA		PAC-KH41AF (高性能フィルター-NBS90%)	1					
MPL-RP50LA								
MPL-RP56LA	PAC-KH73TB	PAC-KH33AF (高性能フィルター-NBS65%)	1	760	990	970	505	485
MPL-RP63LA		PAC-KH43AF (高性能フィルター-NBS90%)	1					
MPL-RP71LA								
MPL-RP80LA	PAC-KH74TB	PAC-KH31AF (高性能フィルター-NBS65%)	2	590	1490	1470	755	735
MPL-RP112LA		PAC-KH41AF (高性能フィルター-NBS90%)	2					
MPL-RP140LA								
MPL-RP160LA								

多機能ケースメント外形図



< 自然蒸発式加湿器 (両側組込) + 高性能フィルター組込仕様 >

	作成日付 ISSUED	変更日付 REVISED	TITLE
2005-11-18	2005-11-18	MPL-RP40~160LA 天井カセット形二方向吹出し室内ユニット外形図	
2005-11-18	2005-11-18		
SCALE	NTS	DRW. NO.	PAGE
		三菱電機株式会社	3 / 3
		WK B94C221	

* MCMP-P112形パネルのみ使用します。