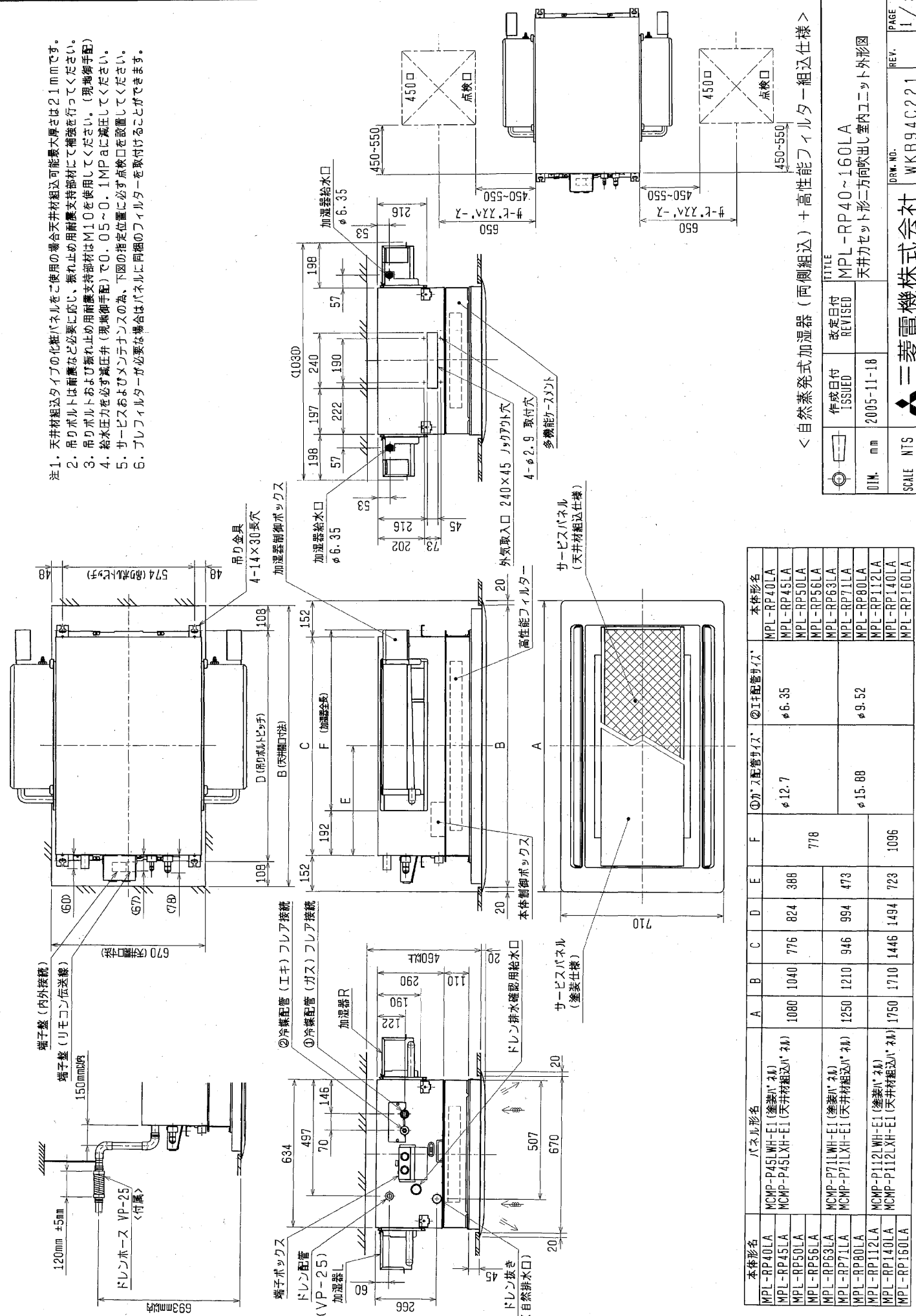


- 注1. 天井材組込タイプの化粧パネルをご使用の場合天井材組込可能最大厚さは21mmです。
- 注2. 吊りボルトは耐震など必要に応じて、振れ止め用耐震支持部材にて補強を行ってください。
- 注3. 吊りボルトおよび振れ止め用耐震支持部材はM10を使用してください。(現場御手配)
- 注4. 給水圧力を必ず減圧弁(現場御手配)で0.05~0.1MPaに減圧してください。
- 注5. サービスマニュアルの図面を参考に、下の指定位置に必ず点検口を設置してください。
- 注6. プレフィルターが必要な場合はパネルに同梱のプレフィルターを取付けることができます。

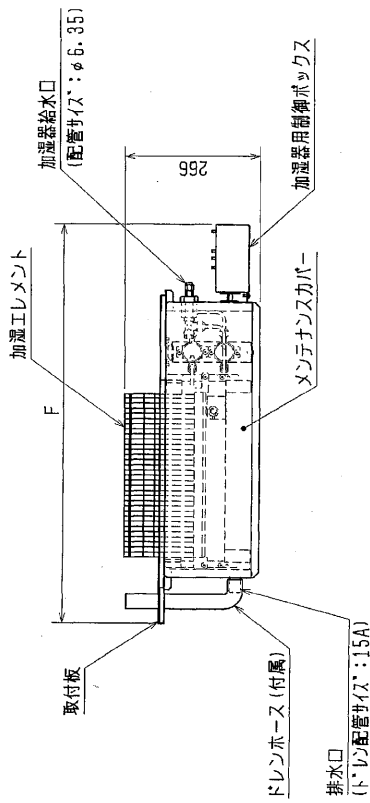


＜自然蒸発式加湿器（両側組込）+ 高性能フィルター+ 組込仕様＞

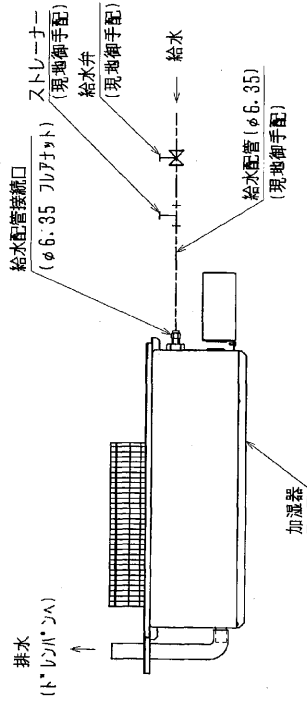
作成日付 ISSUED 2005-11-18
 改定日付 REVISED
 DIM. mm
 SCALE NTS
 TITLE MPL-RP40~160LA 天井カセット形二方向吹き出し室内ユニット外形図
 DWM. NO. WKB94C221
 REV. 1/3

| 本体形名 | パネル形名 | | A | B | C | D | E | F | ①カス配管サイズ | ②エキ配管サイズ | 本体形名 |
|-------------|------------------------|--------------------------|------|------|------|------|-----|------|----------|----------|-------------|
| MPL-RP40LA | MCMP-P45LWH-E1 (塗装仕様) | MCP-P45LXH-E1 (天井材組込仕様) | 1080 | 1040 | 776 | 824 | 388 | 778 | φ12.7 | φ6.35 | MPL-RP40LA |
| MPL-RP45LA | | | | | | | | | | | MPL-RP45LA |
| MPL-RP50LA | | | | | | | | | | | MPL-RP50LA |
| MPL-RP56LA | | | | | | | | | | | MPL-RP56LA |
| MPL-RP63LA | MCMP-P71LWH-E1 (塗装仕様) | MCP-P71LXH-E1 (天井材組込仕様) | 1250 | 1210 | 946 | 994 | 473 | | | | MPL-RP63LA |
| MPL-RP71LA | | | | | | | | | | | MPL-RP71LA |
| MPL-RP80LA | | | | | | | | | | | MPL-RP80LA |
| MPL-RP112LA | MCMP-P112LWH-E1 (塗装仕様) | MCP-P112LXH-E1 (天井材組込仕様) | 1750 | 1710 | 1446 | 1494 | 723 | 1096 | φ15.88 | φ9.52 | MPL-RP112LA |
| MPL-RP140LA | | | | | | | | | | | MPL-RP140LA |
| MPL-RP160LA | | | | | | | | | | | MPL-RP160LA |

加湿器外形図



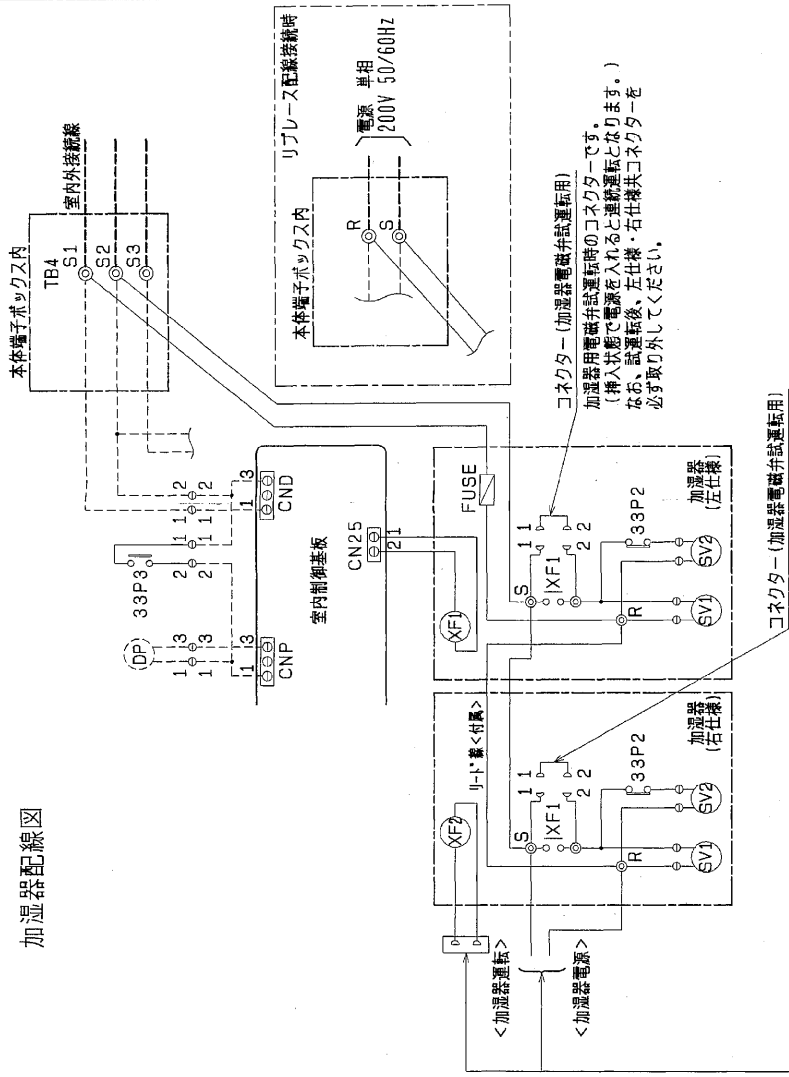
加湿器接続図



※五仕様は本図と対称になります。

| 適用機種 | 加湿器形名 |
|-----------------|--|
| MPL-RP40~80LA | PAC-KH13HUL (左仕様) PAC-KH23HUR (右仕様) |
| MPL-RP112~160LA | PAC-KH14HUL (左仕様) PAC-KH24HUR (右仕様) |

加湿器配線図



右仕様加湿器の加湿器運転番号と電源線は接続せず、左仕様加湿器に
付属のリード線を接続し、五仕様加湿器から供給してください。

注. --- (太破線) : 現地配線 / --- (細破線) : 本体配線
① : コネクタ / ◎ : 端子盤

記号説明

| 記号 | 名称 |
|----------|--------------------------|
| FUSE | ヒューズ<5A> |
| XF1, XF2 | 補助機器 |
| SV1, SV2 | 電磁弁 (加湿給水用) |
| 33P2 | フロートスイッチ (水位検知用) |
| 33P3 | フロートスイッチ (強制運転用) <加湿器付属> |
| TR4 | 端子盤 (内外接続) <本体> |
| DP | ドレンポンプ<本体> |

<自然蒸発式加湿器 (両側組込) + 高性能フィルター組込仕様>

TITLE

MPL-RP40~160LA

天井カセット形二方向吹き出し室内ユニット外形図

作成日付
ISSUED

改定日付
REVISED

DATE

2005-11-18

SCALE

NTS

DRW. NO.

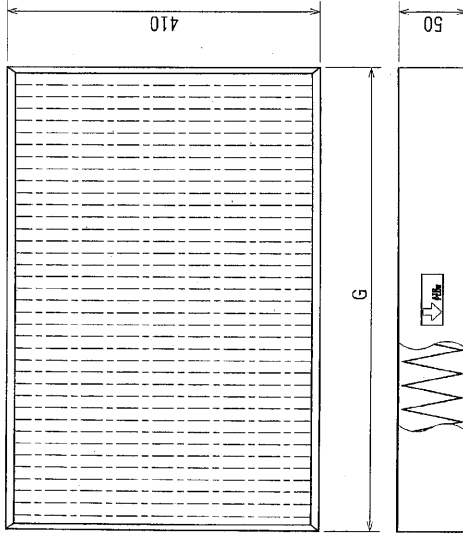
WKB94C221

REV.

PAGE

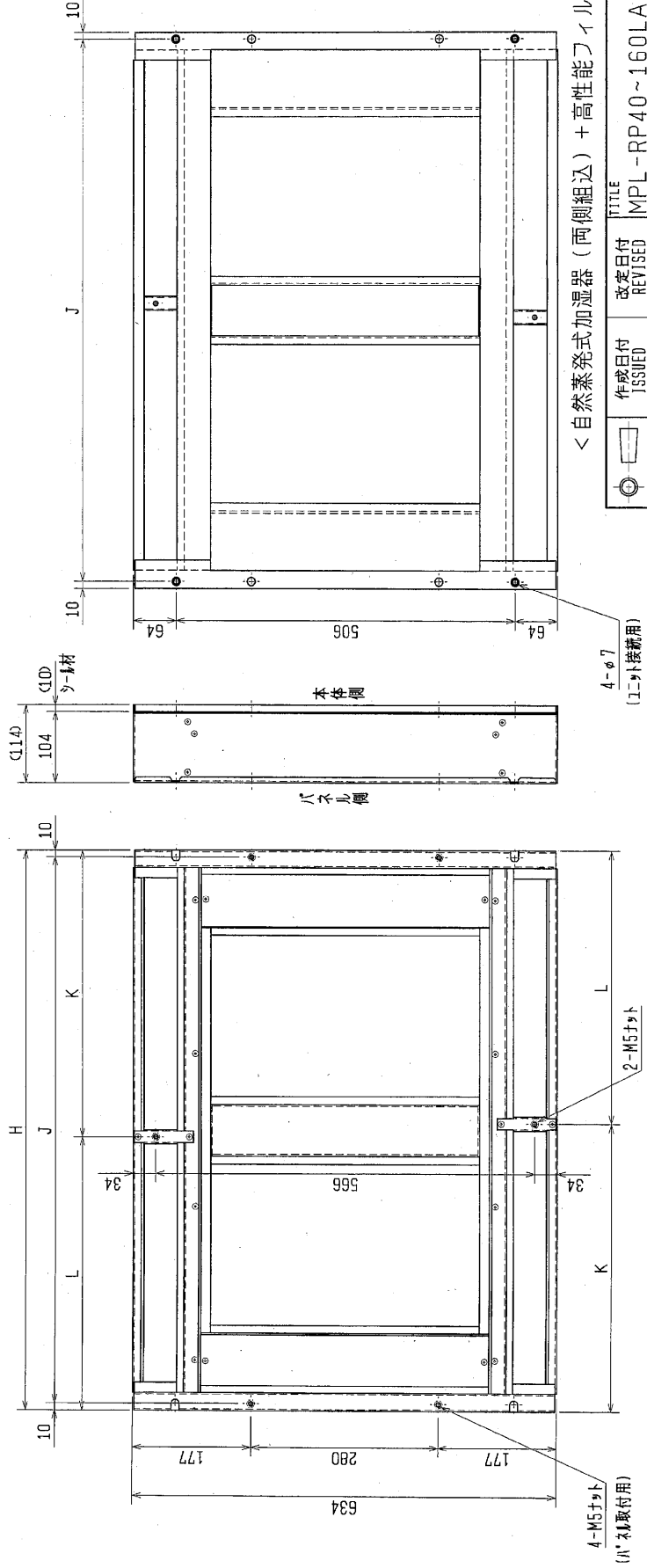
2/3

高性能フィルター外形図



| 本体形名 | 多機能ケースメント形名 | 高性能フィルター形名 | 所要数 | G | H | J | K | L |
|-------------|-------------|------------------------------|-----|-----|------|------|-----|-----|
| MPL-RP40LA | PAC-KH71TB | PAC-KH31AF (高性能フィルター-NBS65%) | 1 | 590 | 820 | 800 | 420 | 400 |
| MPL-RP45LA | | PAC-KH41AF (高性能フィルター-NBS90%) | 1 | | | | | |
| MPL-RP50LA | | | | | | | | |
| MPL-RP56LA | PAC-KH73TB | PAC-KH33AF (高性能フィルター-NBS65%) | 1 | 760 | 990 | 970 | 505 | 485 |
| MPL-RP63LA | | PAC-KH43AF (高性能フィルター-NBS90%) | 1 | | | | | |
| MPL-RP71LA | | | | | | | | |
| MPL-RP80LA | PAC-KH74TB | PAC-KH31AF (高性能フィルター-NBS65%) | 2 | 590 | 1490 | 1470 | 755 | 735 |
| MPL-RP112LA | | PAC-KH41AF (高性能フィルター-NBS90%) | 2 | | | | | |
| MPL-RP140LA | | | | | | | | |
| MPL-RP160LA | | | | | | | | |

多機能ケースメント外形図



< 自然蒸発式加湿器 (両側組込) + 高性能フィルター組込仕様 >

| | | | |
|--------------------------------|----------------|-----------------|---|
| | 作成日付 ISSUED | 改定日付 REVISED | TITLE MPL-RP40~160LA 天井カセット形二方向吹出し室内ユニット外形図 |
| DIM. mm | 2005-11-16 | | |
| SCALE NTS | | | |
| 三菱電機株式会社 DRW. NO. WKB94C221 | | | REV. PAGE 3 / 3 |

* MCMP-P112形パネルのみ使用します。