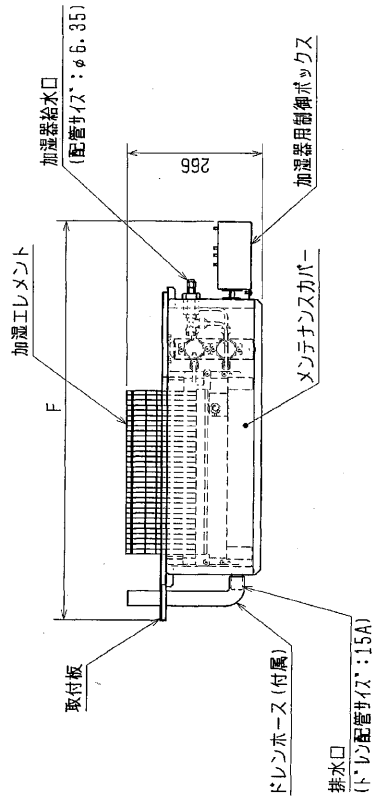
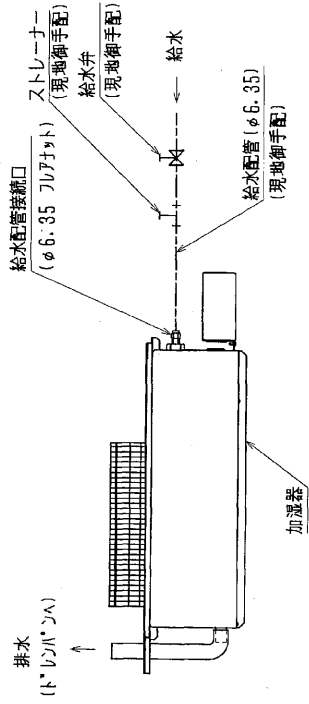


加湿器外形図

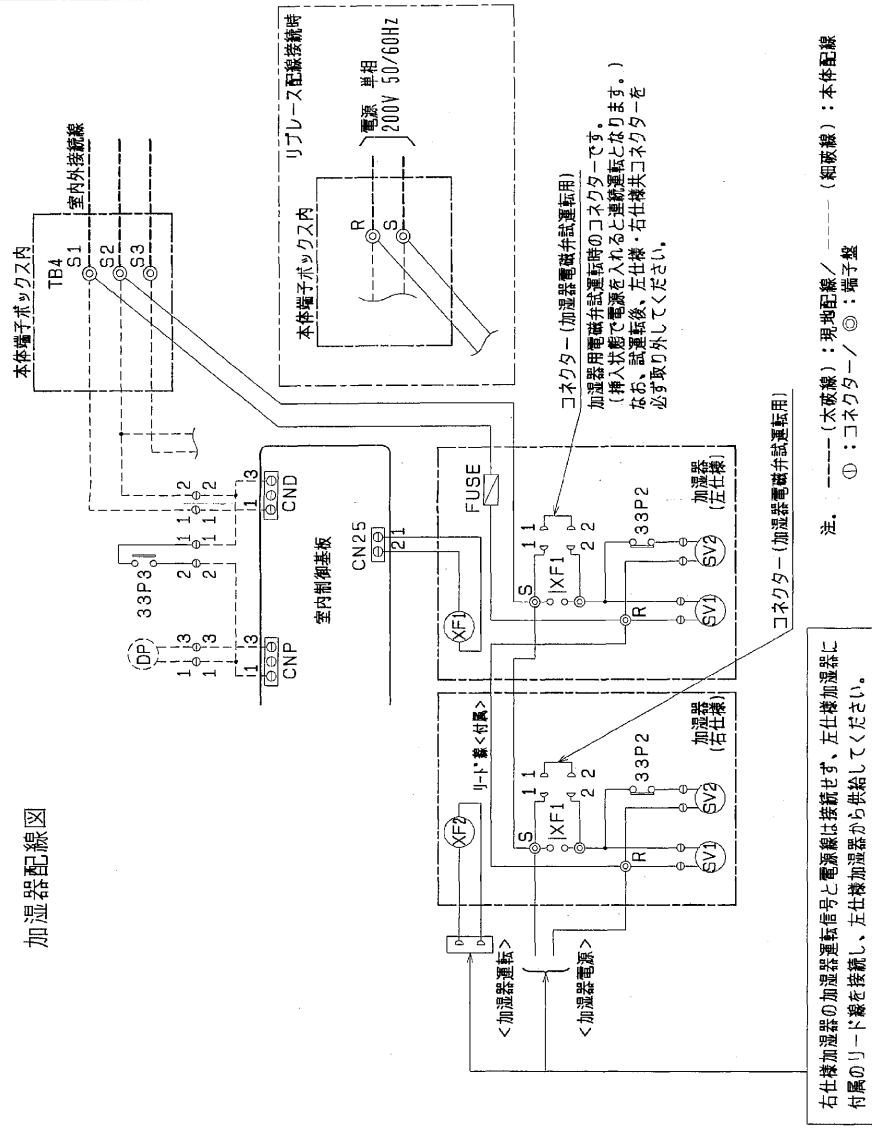


加湿器接続図



*五仕様は本図と対応になります。

加湿器配線図



記号説明

記号	名称
FUSE	ヒューズ<5A>
XF1, XF2	補助继电器
SV1, SV2	電磁弁 (加湿給水用)
33P2	フロートスイッチ (水位検知用)
33P3	フロートスイッチ (強制運転用) <加湿器付属>
TB4	端子盤 (内外接続) <本体>
DP	ドレンポンプ<本体>

<自然蒸発式加湿器 (両側組込) + 高性能フィルター組込仕様>

TITLE

MPL-RP40~160LA
天井カセット形二方向吹出し室内ユニット外形図

作成日付
ISSUED

2005-11-18

改定日付
REVISED

2005-11-18

DIK

mm

SCALE

NTS

DRW. NO.

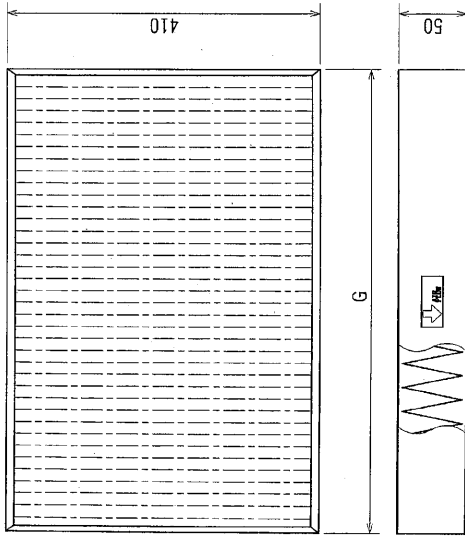
WKB94C221

REV.

PAGE

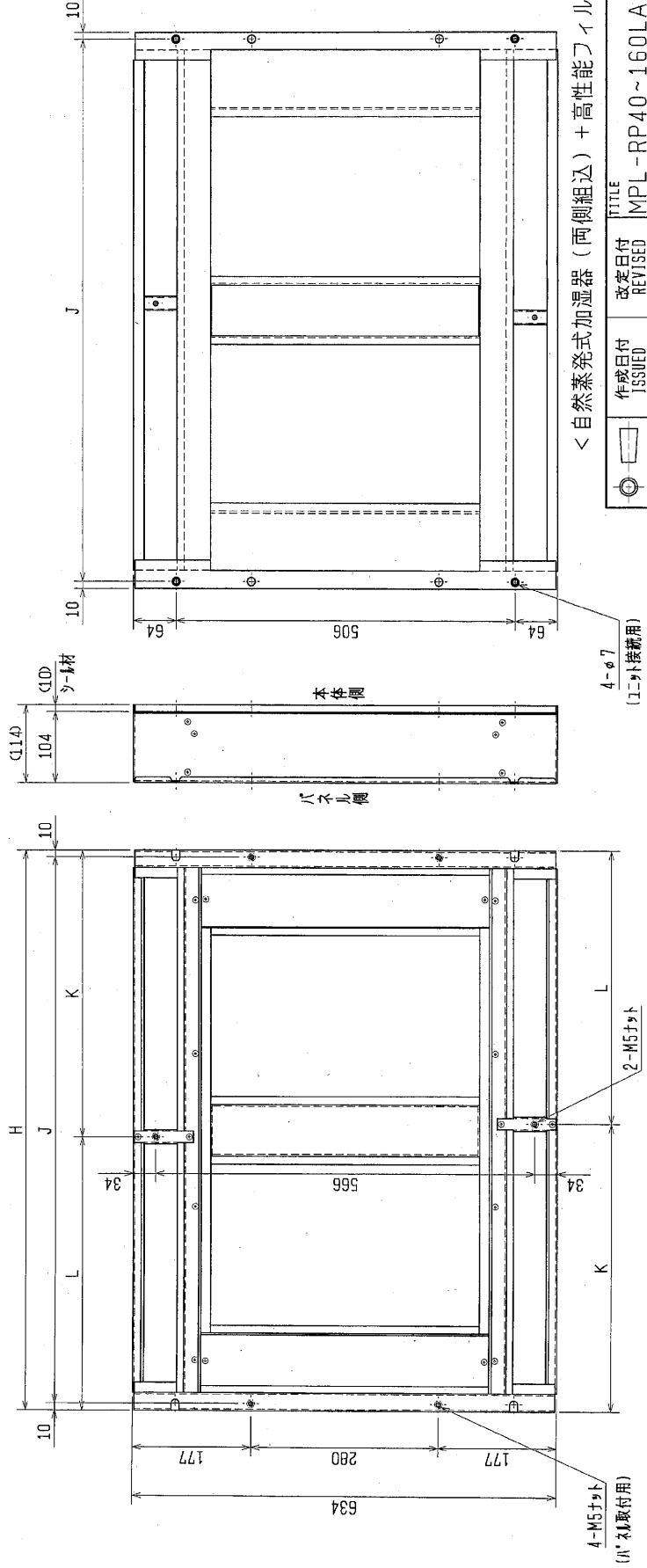
2 / 3

高性能フィルター外形図



本体形名	多機能ケースメント形名	高性能フィルター形名	所要数	G	H	J	K	L
MPL-RP40LA	PAC-KH71TB	PAC-KH31AF (高性能フィルター-NBS65%)	1	590	820	800	420	400
MPL-RP45LA		PAC-KH41AF (高性能フィルター-NBS90%)	1					
MPL-RP50LA								
MPL-RP56LA	PAC-KH73TB	PAC-KH33AF (高性能フィルター-NBS65%)	1	760	990	970	505	485
MPL-RP68LA		PAC-KH43AF (高性能フィルター-NBS90%)	1					
MPL-RP71LA								
MPL-RP80LA	PAC-KH74TB	PAC-KH31AF (高性能フィルター-NBS65%)	2	590	1490	1470	755	735
MPL-RP112LA		PAC-KH41AF (高性能フィルター-NBS90%)	2					
MPL-RP140LA								
MPL-RP160LA								

多機能ケースメント外形図



< 自然蒸発式加湿器 (両側組込) + 高性能フィルター組込仕様 >

作成日付 ISSUED	2005-11-16	改定日付 REVISED	
作図 mm	2005-11-16	改定 REVISED	
SCALE	NTS	TITLE	MPL-RP40~160LA 天井カセット形二方向吹出し室内ユニット外形図
SCALE	NTS	DRW. NO.	WKB94C221
		REV.	3 / 3

* MCMP-P112形パネルのみ使用します。