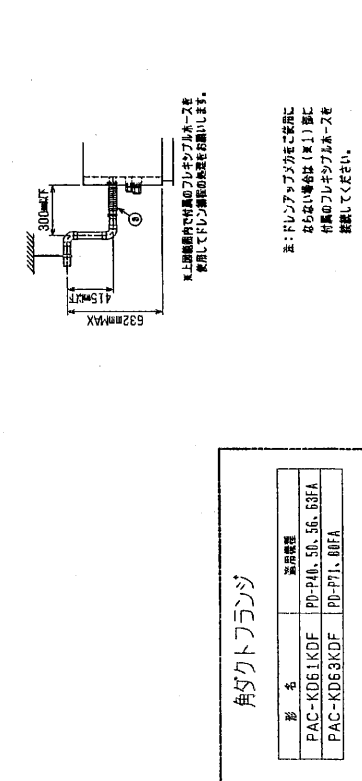
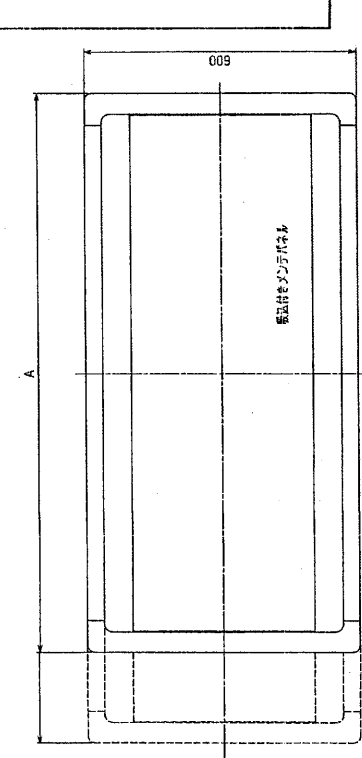
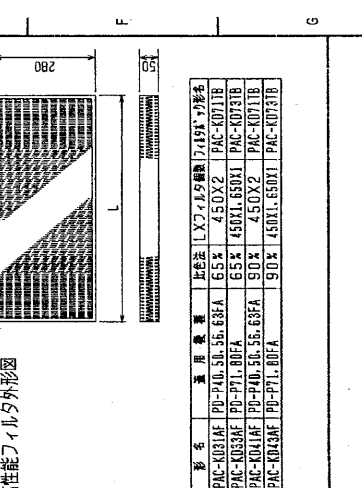
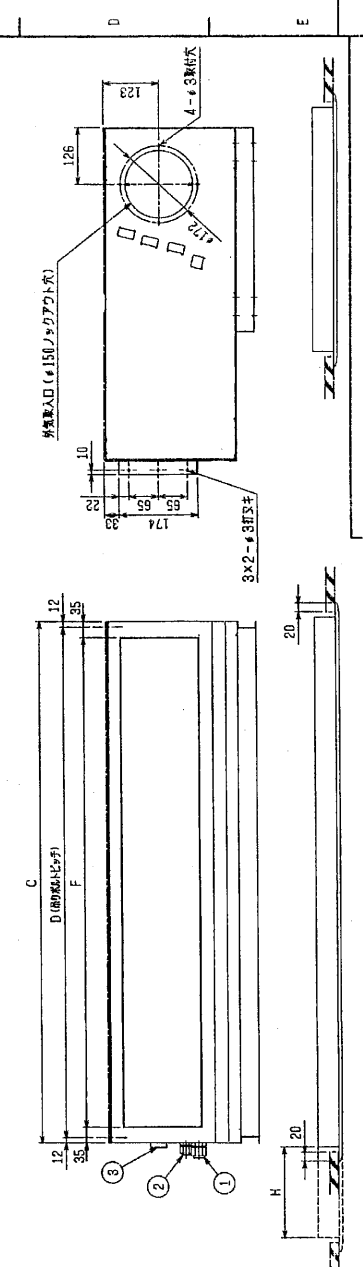
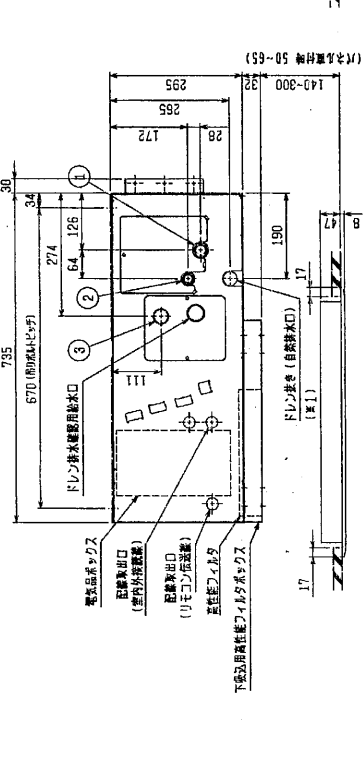


機種	A	B	C	D	E	F	G	H	J
PD-P10-50-5F-63FA	1040<1240>	1000<1200>	960	936	225	450	—	<200>	20<220>
PD-P71-80FA	1240<1590>	1200<1550>	1160	1136	230	320	320	<350>	20<370>

< >寸法はオプションの仕様加算部数図で示す



形名	高圧機種
PAC-K061KDF	PD-P10-50-5F-63FA
PAC-K063KDF	PD-P71-80FA

形名	適用機種	比重量	IXフィルタ機種
PAC-K031AF	PD-P10-50-5F-63FA	6.5%	45DX2
PAC-K033AF	PD-P71-80FA	6.8%	45DX1, 65DX1
PAC-K041AF	PD-P10-50-5F-63FA	9.0%	45DX2
PAC-K043AF	PD-P71-80FA	9.0%	45DX1, 65DX1

**下吸込+角ダクトフランジ+高性能フィルタ組立仕様**

MITSUBISHI ELECTRIC CORPORATION

PD-P10~80FA

スリムエアコン  
天井ビルトイン形室内ユニット外形図

DATE: 02-1-29 APPROVED

USER: 天井ビルトイン形室内ユニット外形図

FILE: W266688

PAGE: 1