

パッケージエアコン 室内ユニット仕様書 (天井ビルトイン形下吸込ヒータ仕様)

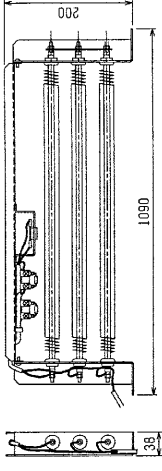
形名	PDFY-J112M-A1	台数		記号	
----	---------------	----	--	----	--

能力	kW		冷房	11.2	暖房	12.5
	空気条件	室内側	乾球温度/湿球温度	27℃/19℃	20℃/ -	
		室外側	乾球温度/湿球温度	35℃/ -	7℃/ 6℃	
	電源	単相200V 50/60 Hz				
電気特性	消費電力	kW	0.31 / 0.36	0.30(3.30) / 0.35(3.35)		
	運転電流	A	1.81 / 2.05	1.74(16.74) / 1.98(16.98)		
リモコン設定温度範囲	℃		19~30 (ドライ含)	17~28		
風向調整	上下方向		-			
送風機	形式×個数		シロッコファン×2			
	風量(送/吸)	m³/min	28.0-19.5			
	機外静圧	Pa	35-85 {50-100}			
	電動機出力	kW	0.075<0.110>			
外装	材: 溶融亜鉛メッキ鋼板 H°寸: マンセル0.70Y8.59/0.97					
外形寸法	本体(H×W×D)	mm	335×1510×775			
	パネル(H×W×D)	mm	58×1590×600			
熱交換器形式	クロスフィン					
エアフィルタ	合成繊維不織布エアフィルタ(ロングライフ)					
防音・断熱材	グラスウール・発泡ポリエチレン					
冷媒配管サイズ* 送/ガス	φmm	9.52/19.05				
ドレン配管サイズ	φmm	外径32 (PVC管VP-25接続可)				
運転音(送/吸)	dB(A)	41-35				
質量	kg	本体: 57 パネル: 8.5				
配線	最小電線太さ	1.6mm				
	配線用遮断器	30A				
構成部品	運転調節装置(別売)	ユニットリモコン: PAR-F35M-B(自動アト*レス設定可能)				
	化粧パネル(別売)	塗装パネル(塗装色: マンセル0.70Y/8.59/0.97)				
		天井材組込(天井材貴社組込)				
その他の取付可能主要別売部品	高性能フィルタ: 比色法65%/90% (別売の専用取付枠が必要です) 加湿器(内蔵タイプ): 加湿能力1.4l/h (透湿膜式) 下吸込キャンバダクト: 吹出口ユニット 下吸込用高性能フィルタボックス: 分岐ダクト 円形ダクト1m/2m: 角ダクトフランジ					
付属品	(室内ユニット本体) 据付説明書・取扱説明書・ドレンホース・ホースクランプ・ドレンホース用断熱ハ°イフ・冷媒配管用断熱ハ°イフ 結束ハ°ント・円形ダクトフランジ (化粧パネル) 取付説明書・パネルゲージ・ダンツキネジ					
特記事項, 標準外仕様等	上記運転音・電動機出力は、標準機外静圧35{50}Paで<>値は、ファンモータをHiタップに切替えた時の値です。又、機外静圧で{}内は、別売の角ダクトフランジご使用の場合です。 ()内はヒータ作動時の値です。 組込部品 補助電気ヒータ: 単相200V 3.0kW					
注意事項	1. 冷暖房能力はJIS B 8616条件、冷媒配管相当長5mで運転した場合の最大能力です。 2. 実際の能力特性は内・外機の組合せにより変わりますので、技術資料をご覧ください。 3. 運転音はJIS B 8616条件による無響室でのデータです。(騒音計Aスケール値) 4. 化粧パネルや別売部品の組み込みにより電気特性、機外静圧、騒音等が変化する場合があります。詳細は据付説明書及び別売部品組込仕様書をご覧ください。					

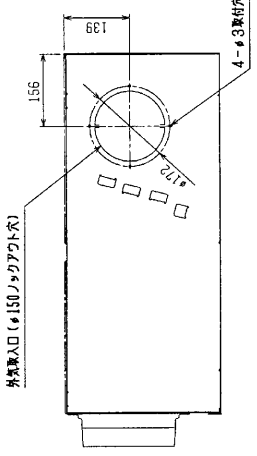
パッケージエアコン 室内ユニット仕様書			形名	PDFY-J112M-A1	台数	
三菱電機株式会社	作成日	98-10-5	仕様書番号	WYNCO-2991	副番	記号

作成	福田、榎原、山中	改定		改定		改定	
検認	杉野、倉地 98-10	改定		改定		改定	

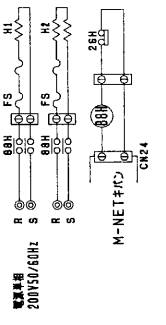
電気ヒータ外形図



名称	特殊電気ヒータ
型名	PAC-KDS4EH
適用機種	PDFY-J/P112.140M-AI
容量	3.0kW
電源	単相 200V 50/60Hz
保護装置	過熱防止サージ (90Cooff/50Coon) 漏れヒューズ (117C種)
形式	フィン付きサーヒータ (SUS)



配線図



FS.....温度ヒューズ
 HI, H2.....ヒータ
 26H.....過熱防止サージ
 88H.....電線接続基

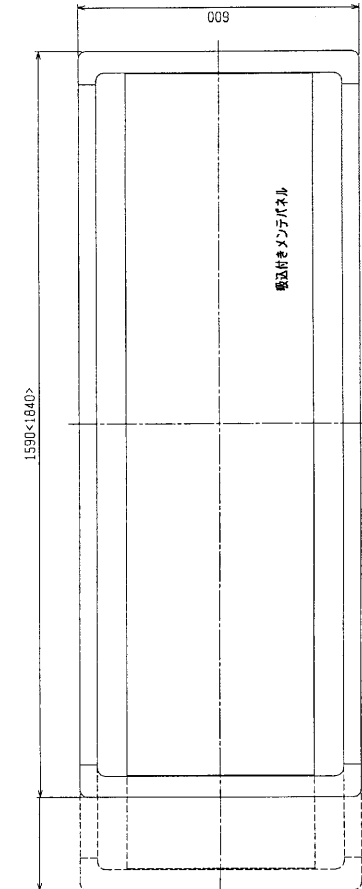
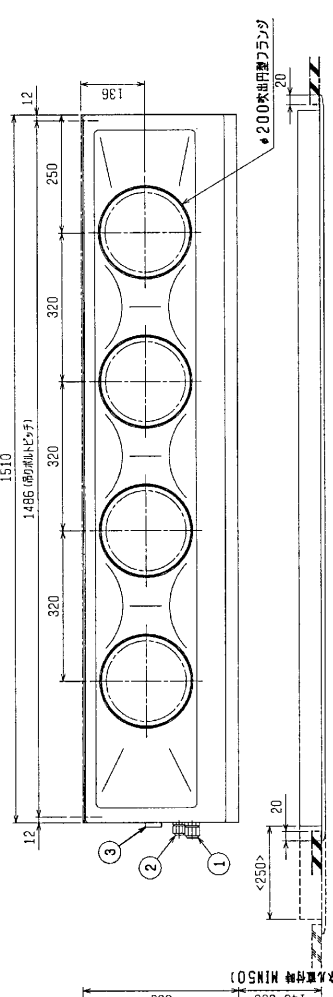
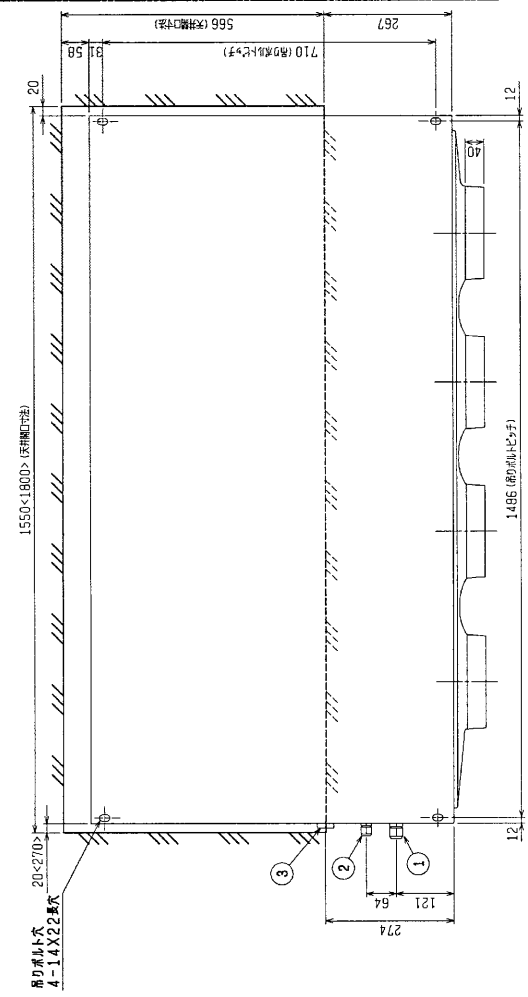
下吸込仕様<電気ヒータ組込み>

MITSUBISHI ELECTRIC CORPORATION

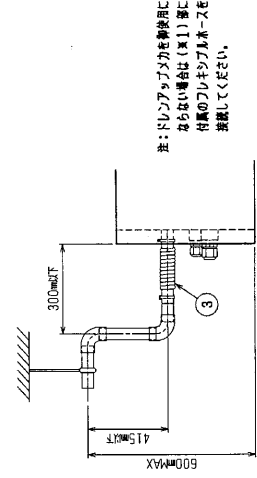
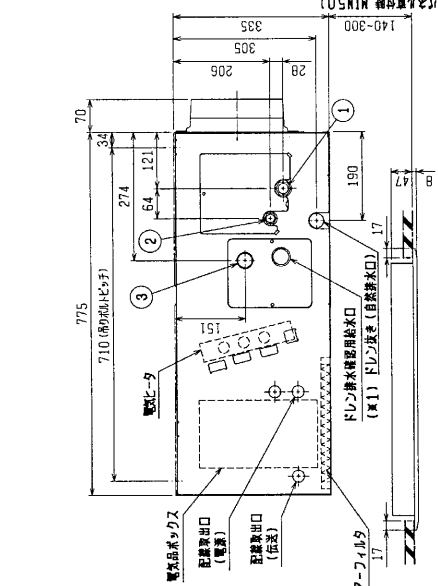
PDFY-J/P112.140M-AI

インバータマルチエアコン プリートンシステム
 天井ビルトイン形室内ユニット外形図

W265181
 FILE
 USER
 水野 康夫
 水野 康夫



注: 1. オプションの特殊性フタ付品は本体基本が30mmアップです。
 2. 天井取込タイプの仕様が異なる場合、天井材取込可能寸法は20mmです。
 3. 取付間寸法100mmを使用してください。(標準仕様)
 4. オプションの内張り加断熱仕様は、加断アルミシートのメンテナンスが容易になりますので、15mm以上の巾を確保してください。(サニースペースの詳細は、加断仕様図を参照ください。)
 < >寸法はオプションの内張り加断仕様です。



※上取付室内で付属のポリキアクリルホースを
使用してドレン処理をお願いします。