

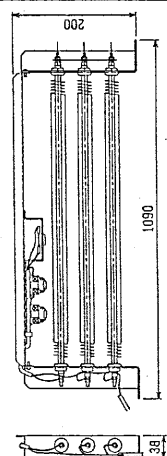
パッケージエアコン 室内ユニット仕様書 (天井ビルトイン形下吸込ヒータ仕様)			
形名	PDFY-J112M-C	台数	記号

能力		kW		冷房	暖房
空気条件	室内側	乾球温度/湿球温度	27°C/19°C	27°C/19°C	20°C/ -
	室外側	乾球温度/湿球温度	35°C/ -	35°C/ -	7°C/ 6°C
	kW		11.2	11.2	12.5
	条件		27°C/19°C	27°C/19°C	20°C/ -
電源		単相200V 50/60 Hz			
電気特性	消費電力	kW	0.31 / 0.36	0.30(3.30) / 0.35(3.35)	
	運転電流	A	1.81 / 2.05	1.74(16.74) / 1.98(16.98)	
リモコン設定温度範囲		°C	19~30(ドライ含)	17~28	
風向調整		上下方向	-		
送風機	形式×個数	シロッコファン×2			
	風量(強/弱)	m³/min	28.0/19.5		
	機外静圧	Pa	35/85[50/100]		
	電動機出力	kW	0.075<0.110>		
外装		本体:溶融亜鉛メッキ鋼板 パネル:マンセル0.70Y8.59/0.97			
外形寸法	本体(H×W×D)	mm	335×1510×775		
	パネル(H×W×D)	mm	58×1590×600		
熱交換器形式		クロスフィン			
エアフィルタ		合成繊維不織布エアフィルタ(ロングライフ)			
防音・断熱材		グラスウール・発泡ポリエチレン			
冷媒配管サイズ	液/ガス	mm	φ9.52/φ19.05		
ドレン配管サイズ		mm	外径φ32(PVC管VP-25接続可)		
運転音(強/弱)		dB	41/35		
質量		kg	本体: 57 パネル: 8.5		
機外配線	最小電線太さ	1.6mm			
	配線用遮断器	30A			
構成部品	運転調節装置(別売)	MAリモコン(自動アドレス設定可能) M-NETリモコン			
	化粧パネル(別売)	塗装パネル(塗装色:マンセル0.70Y/8.59/0.97) 天井材組込(天井材貴社組込)			
その他の取付可能主要別売部品		高性能フィルタ : 比色法65%/90% (別売の専用取付枠が必要です) 加湿器(内蔵タイプ): 加湿能力1.4L/h(透湿膜式) 下吸込キャンバスダクト ・吹出口ユニット 下吸込用高性能フィルタボックス ・分岐ダクト 円形ダクト1m/2m ・角ダクトフランジ			
付属品		(室内ユニット本体) 据付説明書・取扱説明書・ドレンホース・ホースクランプ・ドレンホース用断熱パイプ・冷媒配管用断熱パイプ 結束バンド・円形ダクトフランジ (化粧パネル) 取付説明書・パネルゲージ・ダンツキネジ			
特記事項, 標準外仕様等		上記運転音・電動機出力は、標準機外静圧35[50]Paで<>値は、ファンモータをHiタップに切替えた時の値です。又、機外静圧で{}内は、別売の角ダクトフランジご使用の場合です。 ()内はヒータ作動時の値です。 組込部品 補助電気ヒータ : 単相200V 3.0kW			
注意事項	1. 冷暖房能力はJIS B 8616条件、冷媒配管相当長5mで運転した場合の最大能力です。 2. 実際の能力特性は内・外機の組合せにより変わりますので、技術資料をご覧ください。 3. 運転音はJIS B 8616条件による無響室でのデータです。(騒音計A特性値) 4. 化粧パネルや別売部品の組み込みにより電気特性、機外静圧、騒音等が変化する場合があります。詳細は据付説明書及び別売部品組込仕様書をご覧ください。 5. 本製品を長く安心してお使い頂く為には定期的な保守・点検が必要です。各部品の点検、保全周期については日本冷凍空調工業会発行のガイドラインを参考にしてください。				

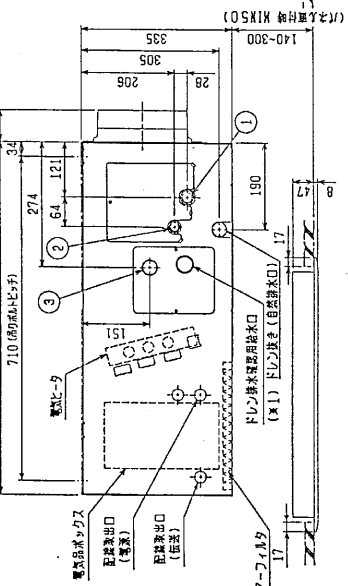
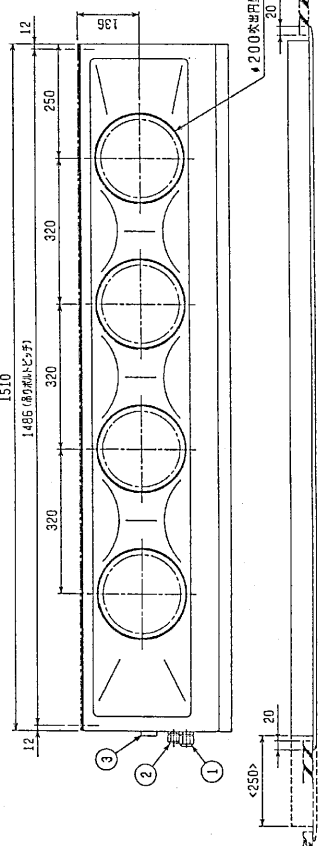
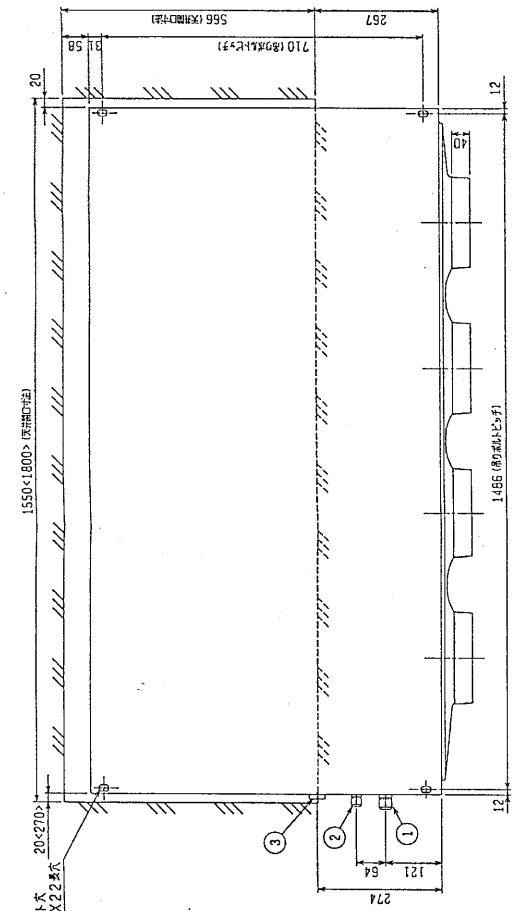
パッケージエアコン 室内ユニット仕様書		形名	PDFY-J112M-C	台数	
三菱電機株式会社	作成日	99-9-28	仕様書番号	WYNC0-3718	副番
					記号

作成	本田(恵)、榎原、山中	改		改		改	
検認	中村、倉地	99-9	定	定		定	

電気ヒーター外形図



名称	液体電気ヒーター
形名	PAC-KD54EH
適用機	PDFY-J/PI12・140M-C
容量	3.0kW
電圧	単相 200V 50/60Hz
保護装置	過熱防止サージ (90°C off / 60°C on)
形式	電気ヒーター (1170型)
材質	フィン材料: スチール (SUS)



注: 1. オプションの高電圧ワイヤは別図に別名が記載されています。
 2. 天材材種はタイプに記述されていますが、天材材種は任意で変更可能です。
 3. 高圧用はM10を標準としてください。(標準手配)
 4. オプションの内部形加熱器は、加熱エレメントのメンテナサスガ、サイドスライドファンに必要ですので、1570以上のパネルを標準として、(サビ防止ベースの付属品は、加熱器組立の外形図を参照ください。)

< オプションの内装追加の種類は次の通りです。 >

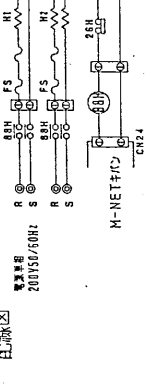
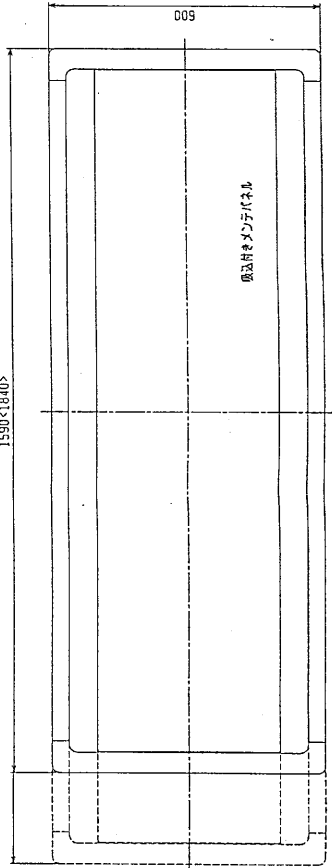
標準型 (1) 307仕様 #S-15 (本体番200V、307仕様 #S15HEV) ... ①
 #1H ... #S-32 (本体番190V、307仕様 #S32HEV) ... ②
 ファン VP-25<70>仕様 #200mm (標準) ... ③

※ 図面内で付属のフレキシブルホースを、
 使用してドレン管の延長を願います。

(パイプ径: K150)

電気高圧ボックス
 配線出口 (標準)
 配線出口 (標準)
 ドレン排水用排水口
 (※) ドレン管 (直径: K150)

エアフィルタ



FS.....温度ヒューズ
 HI, H2.....ヒューズ
 25H.....過熱防止サージ
 88H.....電圧検出器

※ 図面内で付属のフレキシブルホースを、
 使用してドレン管の延長を願います。

下吸込仕様<電気ヒーター組込み>

MITSUBISHI ELECTRIC CORPORATION		PDFY-J/PI12・140M-C	
DIM. IN mm	SCALE	DATE	APPROVED
1 / NTS		99-10-19	
CHECKED	DESIGNED	DRAWN	REVISION
山平	山平	山平	山平
USER	FILE	インバータマルチエアコン フリーランシステム 天材ビルインフラ室内ユニット外形図	
中村 隆規	W267702	PAGE 1 / 10	