

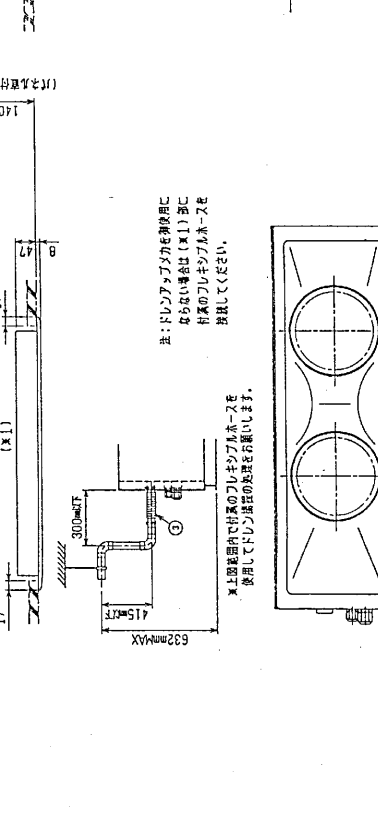
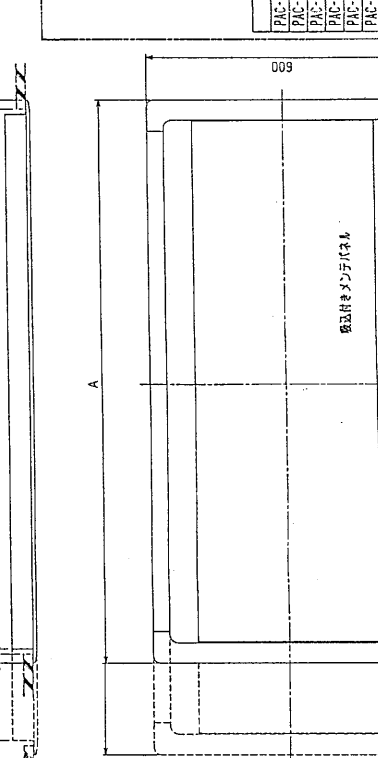
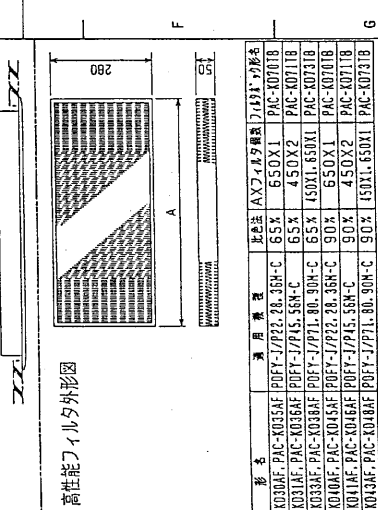
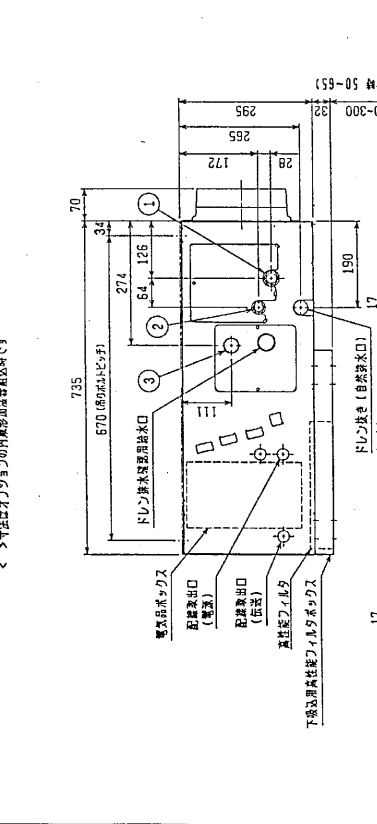
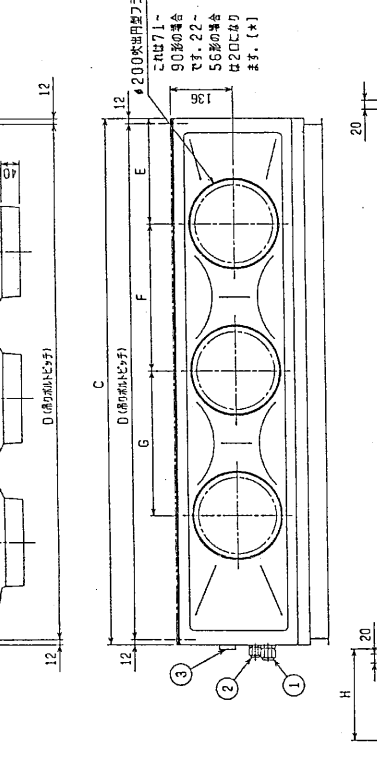
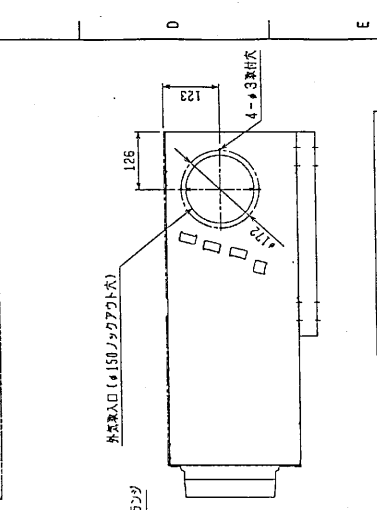
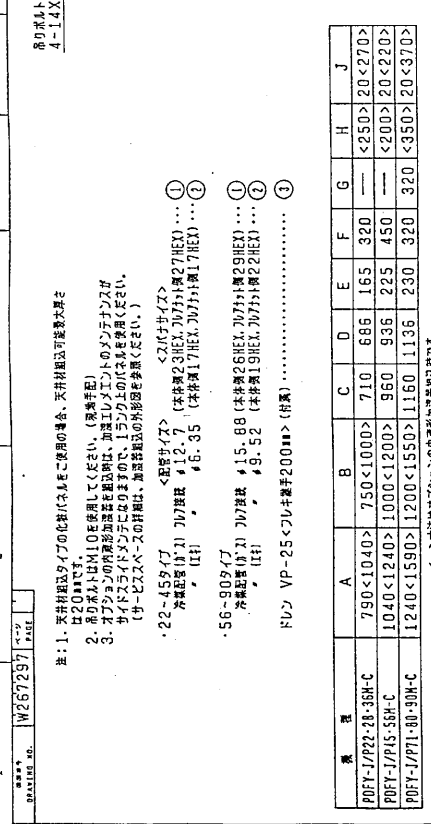
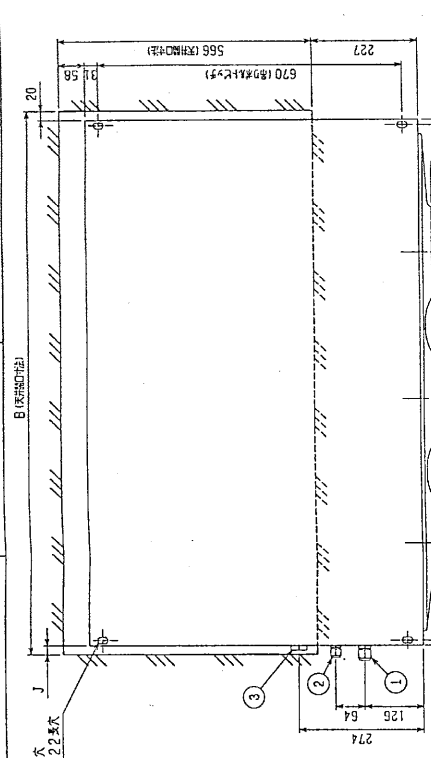
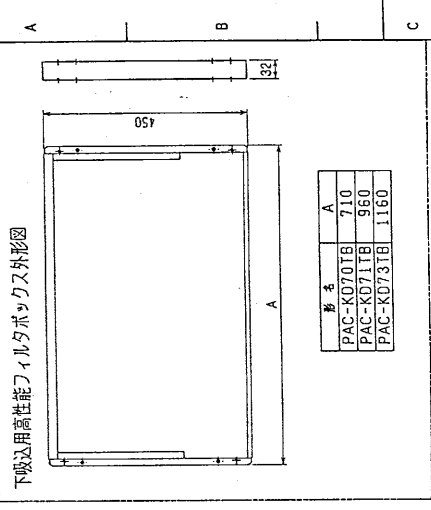
パッケージエアコン 室内ユニット仕様書 (天井ビルトイン形下吸込高性能フィルタ仕様)

形名	PDFY-J45M-C	台数		記号	
----	-------------	----	--	----	--

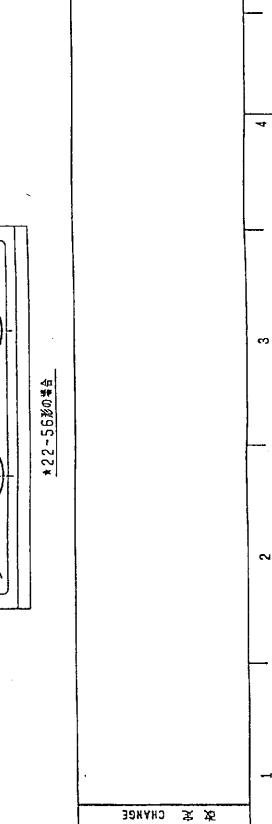
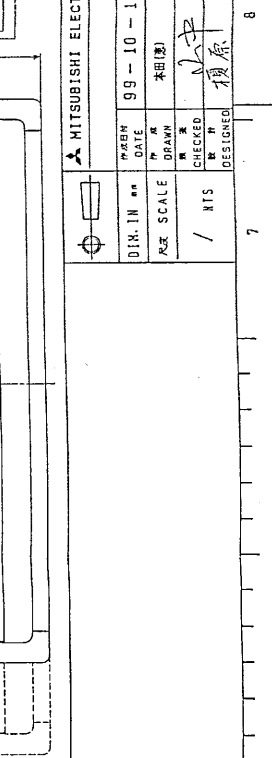
能力		kW		冷房	暖房
				4.5	5.0
空気条件	室内側	乾燥温度/湿球温度		27°C/19°C	20°C/ -
	室外側	乾燥温度/湿球温度		35°C/ -	7°C/ 6°C
電源		単相200V 50/60 Hz			
電気特性	消費電力	kW		0.15 / 0.17	0.14 / 0.16
	運転電流	A		0.86 / 0.95	0.79 / 0.88
リモコン設定温度範囲		°C		19~30(ドライ含)	17~28
風向調整		上下方向		-	
送風機	形式×個数		シロッコファン×2		
	風量(強/中1/中2/弱)	m³/min		14.0/12.5/11.0/10.0	
	機外静圧	Pa		15/35/85(30/50/100)	
	電動機出力	kW		0.085(電動機に200V印加時の値です)	
外装		枠:溶融亜鉛メッキ鋼板 パネル:マンセル0.70Y8.59/0.97			
外形寸法	本体(H×W×D)	mm		327×960×735	
	パネル(H×W×D)	mm		58×1040×600	
熱交換器形式		クロスフィン			
エアフィルタ		高性能フィルタ			
防音・断熱材		グラスウール・発泡ポリエチレン			
冷媒配管サイズ(液/ガス)		mm		φ6.35/φ12.7	
ドレン配管サイズ		mm		外径φ32(PVC管VP-25接続可)	
運転音(強/中1/中2/弱)		dB		40/38/36/34	
質量		kg		本体: 33.5 パネル: 6	
機外配線	最小電線太さ		1.6mm		
	配線用遮断器		15A		
構成部品	運転調節装置(別売)		MAリモコン(自動アドレス設定可能)		
			M-NETリモコン		
	化粧パネル(別売)		塗装パネル(塗装色:マンセル0.70Y8.59/0.97)		
		天井材組込(天井材貴社組込)			
その他の取付可能主要別売部品		補助電気ヒータ:単相200V 1.0kW 加湿器(内蔵タイプ):加湿能力0.4L/h(透湿膜式) 下吸込キャンバスダクト 吹出口ユニット 円形ダクト1m/2m 分岐ダクト 角ダクトフランジ			
付属品		(室内ユニット本体) 据付説明書・取扱説明書・ドレンホース・ホースクランプ・ドレンホース用断熱パイプ・冷媒配管用断熱パイプ 結束バンド・円形ダクトフランジ (化粧パネル) 取付説明書・パネルゲージ・ダンツキネジ			
特記事項, 標準外仕様等		上記風量・運転音・電動機出力は、標準機外静圧35(50)Paでの値です。又、機外静圧で内は、別売の角ダクトフランジご使用の場合です。			
		組込部品	高性能フィルタ 比色法65%/90%		
			下吸込用高性能フィルタボックス		
注意事項	<ol style="list-style-type: none"> 1. 冷暖房能力はJIS B 8616条件、冷媒配管相当長5mで運転した場合の最大能力です。 2. 実際の能力特性は内・外機の組合せにより変わりますので、技術資料をご覧ください。 3. 運転音はJIS B 8616条件による無響室でのデータです。(騒音計A特性値) 4. 化粧パネルや別売部品の組み込みにより電気特性、機外静圧、騒音等が変化する場合があります。詳細は据付説明書及び別売部品組込仕様書をご覧ください。 5. 本製品を長く安心してお使い頂く為には定期的な保守・点検が必要です。各部品の点検、保全周期については日本冷凍空調工業会発行のガイドラインを参考にしてください。 				

パッケージエアコン 室内ユニット仕様書			形名	PDFY-J45M-C	台数	
三菱電機株式会社	作成日	99-9-27	仕様書番号	WYNC0-3693	副番	記号

作成	本田(恵)、榎原、山中	改定		改定		改定	
検認	中村、倉地 99-9	定		定		定	



型番	適用範囲	標準法	AXフィルタ標準法	1/531	1/532
PAC-K030AF	PAC-K035AF	PAC-K036AF	PAC-K038AF	PAC-K039AF	PAC-K040AF
65X	65X1	65X2	65X1	65X1	65X1
450X1	450X1	450X1	450X1	450X1	450X1
90X	90X1	90X2	90X1	90X1	90X1
450X2	450X2	450X2	450X2	450X2	450X2
150X1	150X1	150X1	150X1	150X1	150X1
150X2	150X2	150X2	150X2	150X2	150X2



注：1. 天材材種及びタイプの仕様は必ずご使用の場合、天材材種及び可変要素を
 2. 天材材種は、105番を適用してください。(標準型)
 3. 天材材種は、105番を適用しない場合は、天材材種別の仕様を参照してください。
 4. 天材材種別の仕様は、天材材種別の仕様を参照してください。
 5. 天材材種別の仕様は、天材材種別の仕様を参照してください。
 6. 天材材種別の仕様は、天材材種別の仕様を参照してください。

天材材種	A	B	C	D	E	F	G	H	J
PDFY-J/P22-28-35H-C	790<1040>	750<1000>	710	686	165	320	—	<250>	20<270>
PDFY-J/P15-56H-C	1040<1240>	1000<1200>	960	936	225	450	—	<200>	20<220>
PDFY-J/P71-80-90H-C	1240<1590>	1200<1550>	1160	1136	230	320	320	<350>	20<370>

※22-459タイプ
 天材材種 12.7 (本体型23HEX、7071仕様27HEX) …… ①
 天材材種 15.88 (本体型26HEX、7071仕様29HEX) …… ②
 天材材種 19.05 (本体型29HEX、7071仕様32HEX) …… ③
 天材材種 22.22 (本体型32HEX、7071仕様35HEX) …… ④
 天材材種 25.40 (本体型35HEX、7071仕様38HEX) …… ⑤
 天材材種 28.57 (本体型38HEX、7071仕様41HEX) …… ⑥
 天材材種 31.75 (本体型41HEX、7071仕様44HEX) …… ⑦
 天材材種 34.92 (本体型44HEX、7071仕様47HEX) …… ⑧
 天材材種 38.10 (本体型47HEX、7071仕様50HEX) …… ⑨
 天材材種 41.27 (本体型50HEX、7071仕様53HEX) …… ⑩
 天材材種 44.45 (本体型53HEX、7071仕様56HEX) …… ⑪
 天材材種 47.62 (本体型56HEX、7071仕様59HEX) …… ⑫
 天材材種 50.80 (本体型59HEX、7071仕様62HEX) …… ⑬
 天材材種 53.97 (本体型62HEX、7071仕様65HEX) …… ⑭
 天材材種 57.15 (本体型65HEX、7071仕様68HEX) …… ⑮
 天材材種 60.32 (本体型68HEX、7071仕様71HEX) …… ⑯
 天材材種 63.50 (本体型71HEX、7071仕様74HEX) …… ⑰
 天材材種 66.67 (本体型74HEX、7071仕様77HEX) …… ⑱
 天材材種 69.85 (本体型77HEX、7071仕様80HEX) …… ⑲
 天材材種 73.02 (本体型80HEX、7071仕様83HEX) …… ⑳
 天材材種 76.20 (本体型83HEX、7071仕様86HEX) …… ㉑
 天材材種 79.37 (本体型86HEX、7071仕様89HEX) …… ㉒
 天材材種 82.55 (本体型89HEX、7071仕様92HEX) …… ㉓
 天材材種 85.72 (本体型92HEX、7071仕様95HEX) …… ㉔
 天材材種 88.90 (本体型95HEX、7071仕様98HEX) …… ㉕
 天材材種 92.07 (本体型98HEX、7071仕様101HEX) …… ㉖
 天材材種 95.25 (本体型101HEX、7071仕様104HEX) …… ㉗
 天材材種 98.42 (本体型104HEX、7071仕様107HEX) …… ㉘
 天材材種 101.60 (本体型107HEX、7071仕様110HEX) …… ㉙
 天材材種 104.77 (本体型110HEX、7071仕様113HEX) …… ㉚
 天材材種 107.95 (本体型113HEX、7071仕様116HEX) …… ㉛
 天材材種 111.12 (本体型116HEX、7071仕様119HEX) …… ㉜
 天材材種 114.30 (本体型119HEX、7071仕様122HEX) …… ㉝
 天材材種 117.47 (本体型122HEX、7071仕様125HEX) …… ㉞
 天材材種 120.65 (本体型125HEX、7071仕様128HEX) …… ㉟
 天材材種 123.82 (本体型128HEX、7071仕様131HEX) …… ㊱
 天材材種 127.00 (本体型131HEX、7071仕様134HEX) …… ㊲
 天材材種 130.17 (本体型134HEX、7071仕様137HEX) …… ㊳
 天材材種 133.35 (本体型137HEX、7071仕様140HEX) …… ㊴
 天材材種 136.52 (本体型140HEX、7071仕様143HEX) …… ㊵
 天材材種 139.70 (本体型143HEX、7071仕様146HEX) …… ㊶
 天材材種 142.87 (本体型146HEX、7071仕様149HEX) …… ㊷
 天材材種 146.05 (本体型149HEX、7071仕様152HEX) …… ㊸
 天材材種 149.22 (本体型152HEX、7071仕様155HEX) …… ㊹
 天材材種 152.40 (本体型155HEX、7071仕様158HEX) …… ㊺
 天材材種 155.57 (本体型158HEX、7071仕様161HEX) …… ㊻
 天材材種 158.75 (本体型161HEX、7071仕様164HEX) …… ㊼
 天材材種 161.92 (本体型164HEX、7071仕様167HEX) …… ㊽
 天材材種 165.10 (本体型167HEX、7071仕様170HEX) …… ㊾
 天材材種 168.27 (本体型170HEX、7071仕様173HEX) …… ㊿
 天材材種 171.45 (本体型173HEX、7071仕様176HEX) …… ①
 天材材種 174.62 (本体型176HEX、7071仕様179HEX) …… ②
 天材材種 177.80 (本体型179HEX、7071仕様182HEX) …… ③
 天材材種 180.97 (本体型182HEX、7071仕様185HEX) …… ④
 天材材種 184.15 (本体型185HEX、7071仕様188HEX) …… ⑤
 天材材種 187.32 (本体型188HEX、7071仕様191HEX) …… ⑥
 天材材種 190.50 (本体型191HEX、7071仕様194HEX) …… ⑦
 天材材種 193.67 (本体型194HEX、7071仕様197HEX) …… ⑧
 天材材種 196.85 (本体型197HEX、7071仕様200HEX) …… ⑨
 天材材種 200.02 (本体型200HEX、7071仕様203HEX) …… ⑩
 天材材種 203.20 (本体型203HEX、7071仕様206HEX) …… ⑪
 天材材種 206.37 (本体型206HEX、7071仕様209HEX) …… ⑫
 天材材種 209.55 (本体型209HEX、7071仕様212HEX) …… ⑬
 天材材種 212.72 (本体型212HEX、7071仕様215HEX) …… ⑭
 天材材種 215.90 (本体型215HEX、7071仕様218HEX) …… ⑮
 天材材種 219.07 (本体型218HEX、7071仕様221HEX) …… ⑯
 天材材種 222.25 (本体型221HEX、7071仕様224HEX) …… ⑰
 天材材種 225.42 (本体型224HEX、7071仕様227HEX) …… ⑱
 天材材種 228.60 (本体型227HEX、7071仕様230HEX) …… ⑲
 天材材種 231.77 (本体型230HEX、7071仕様233HEX) …… ⑳
 天材材種 234.95 (本体型233HEX、7071仕様236HEX) …… ㉑
 天材材種 238.12 (本体型236HEX、7071仕様239HEX) …… ㉒
 天材材種 241.30 (本体型239HEX、7071仕様242HEX) …… ㉓
 天材材種 244.47 (本体型242HEX、7071仕様245HEX) …… ㉔
 天材材種 247.65 (本体型245HEX、7071仕様248HEX) …… ㉕
 天材材種 250.82 (本体型248HEX、7071仕様251HEX) …… ㉖
 天材材種 254.00 (本体型251HEX、7071仕様254HEX) …… ㉗
 天材材種 257.17 (本体型254HEX、7071仕様257HEX) …… ㉘
 天材材種 260.35 (本体型257HEX、7071仕様260HEX) …… ㉙
 天材材種 263.52 (本体型260HEX、7071仕様263HEX) …… ㉚
 天材材種 266.70 (本体型263HEX、7071仕様266HEX) …… ㉛
 天材材種 269.87 (本体型266HEX、7071仕様269HEX) …… ㉜
 天材材種 273.05 (本体型269HEX、7071仕様272HEX) …… ㉝
 天材材種 276.22 (本体型272HEX、7071仕様275HEX) …… ㉞
 天材材種 279.40 (本体型275HEX、7071仕様278HEX) …… ㉟
 天材材種 282.57 (本体型278HEX、7071仕様281HEX) …… ㊱
 天材材種 285.75 (本体型281HEX、7071仕様284HEX) …… ㊲
 天材材種 288.92 (本体型284HEX、7071仕様287HEX) …… ㊳
 天材材種 292.10 (本体型287HEX、7071仕様290HEX) …… ㊴
 天材材種 295.27 (本体型290HEX、7071仕様293HEX) …… ㊵
 天材材種 298.45 (本体型293HEX、7071仕様296HEX) …… ㊶
 天材材種 301.62 (本体型296HEX、7071仕様299HEX) …… ㊷
 天材材種 304.80 (本体型299HEX、7071仕様302HEX) …… ㊸
 天材材種 307.97 (本体型302HEX、7071仕様305HEX) …… ㊹
 天材材種 311.15 (本体型305HEX、7071仕様308HEX) …… ㊺
 天材材種 314.32 (本体型308HEX、7071仕様311HEX) …… ㊻
 天材材種 317.50 (本体型311HEX、7071仕様314HEX) …… ㊼
 天材材種 320.67 (本体型314HEX、7071仕様317HEX) …… ㊽
 天材材種 323.85 (本体型317HEX、7071仕様320HEX) …… ㊾
 天材材種 327.02 (本体型320HEX、7071仕様323HEX) …… ㊿
 天材材種 330.20 (本体型323HEX、7071仕様326HEX) …… ①
 天材材種 333.37 (本体型326HEX、7071仕様329HEX) …… ②
 天材材種 336.55 (本体型329HEX、7071仕様332HEX) …… ③
 天材材種 339.72 (本体型332HEX、7071仕様335HEX) …… ④
 天材材種 342.90 (本体型335HEX、7071仕様338HEX) …… ⑤
 天材材種 346.07 (本体型338HEX、7071仕様341HEX) …… ⑥
 天材材種 349.25 (本体型341HEX、7071仕様344HEX) …… ⑦
 天材材種 352.42 (本体型344HEX、7071仕様347HEX) …… ⑧
 天材材種 355.60 (本体型347HEX、7071仕様350HEX) …… ⑨
 天材材種 358.77 (本体型350HEX、7071仕様353HEX) …… ⑩
 天材材種 361.95 (本体型353HEX、7071仕様356HEX) …… ⑪
 天材材種 365.12 (本体型356HEX、7071仕様359HEX) …… ⑫
 天材材種 368.30 (本体型359HEX、7071仕様362HEX) …… ⑬
 天材材種 371.47 (本体型362HEX、7071仕様365HEX) …… ⑭
 天材材種 374.65 (本体型365HEX、7071仕様368HEX) …… ⑮
 天材材種 377.82 (本体型368HEX、7071仕様371HEX) …… ⑯
 天材材種 381.00 (本体型371HEX、7071仕様374HEX) …… ⑰
 天材材種 384.17 (本体型374HEX、7071仕様377HEX) …… ⑱
 天材材種 387.35 (本体型377HEX、7071仕様380HEX) …… ⑲
 天材材種 390.52 (本体型380HEX、7071仕様383HEX) …… ㉑
 天材材種 393.70 (本体型383HEX、7071仕様386HEX) …… ㉒
 天材材種 396.87 (本体型386HEX、7071仕様389HEX) …… ㉓
 天材材種 400.05 (本体型389HEX、7071仕様392HEX) …… ㉔
 天材材種 403.22 (本体型392HEX、7071仕様395HEX) …… ㉕
 天材材種 406.40 (本体型395HEX、7071仕様398HEX) …… ㉖
 天材材種 409.57 (本体型398HEX、7071仕様401HEX) …… ㉗
 天材材種 412.75 (本体型401HEX、7071仕様404HEX) …… ㉘
 天材材種 415.92 (本体型404HEX、7071仕様407HEX) …… ㉙
 天材材種 419.10 (本体型407HEX、7071仕様410HEX) …… ㉚
 天材材種 422.27 (本体型410HEX、7071仕様413HEX) …… ㉛
 天材材種 425.45 (本体型413HEX、7071仕様416HEX) …… ㉜
 天材材種 428.62 (本体型416HEX、7071仕様419HEX) …… ㉝
 天材材種 431.80 (本体型419HEX、7071仕様422HEX) …… ㉞
 天材材種 434.97 (本体型422HEX、7071仕様425HEX) …… ㉟
 天材材種 438.15 (本体型425HEX、7071仕様428HEX) …… ㊱
 天材材種 441.32 (本体型428HEX、7071仕様431HEX) …… ㊲
 天材材種 444.50 (本体型431HEX、7071仕様434HEX) …… ㊳
 天材材種 447.67 (本体型434HEX、7071仕様437HEX) …… ㊴
 天材材種 450.85 (本体型437HEX、7071仕様440HEX) …… ㊵
 天材材種 454.02 (本体型440HEX、7071仕様443HEX) …… ㊶
 天材材種 457.20 (本体型443HEX、7071仕様446HEX) …… ㊷
 天材材種 460.37 (本体型446HEX、7071仕様449HEX) …… ㊸
 天材材種 463.55 (本体型449HEX、7071仕様452HEX) …… ㊹
 天材材種 466.72 (本体型452HEX、7071仕様455HEX) …… ㊺
 天材材種 469.90 (本体型455HEX、7071仕様458HEX) …… ㊻
 天材材種 473.07 (本体型458HEX、7071仕様461HEX) …… ㊼
 天材材種 476.25 (本体型461HEX、7071仕様464HEX) …… ㊽
 天材材種 479.42 (本体型464HEX、7071仕様467HEX) …… ㊾
 天材材種 482.60 (本体型467HEX、7071仕様470HEX) …… ㊿
 天材材種 485.77 (本体型470HEX、7071仕様473HEX) …… ①
 天材材種 488.95 (本体型473HEX、7071仕様476HEX) …… ②
 天材材種 492.12 (本体型476HEX、7071仕様479HEX) …… ③
 天材材種 495.30 (本体型479HEX、7071仕様482HEX) …… ④
 天材材種 498.47 (本体型482HEX、7071仕様485HEX) …… ⑤
 天材材種 501.65 (本体型485HEX、7071仕様488HEX) …… ⑥
 天材材種 504.82 (本体型488HEX、7071仕様491HEX) …… ⑦
 天材材種 508.00 (本体型491HEX、7071仕様494HEX) …… ⑧
 天材材種 511.17 (本体型494HEX、7071仕様497HEX) …… ⑨
 天材材種 514.35 (本体型497HEX、7071仕様500HEX) …… ⑩
 天材材種 517.52 (本体型500HEX、7071仕様503HEX) …… ⑪
 天材材種 520.70 (本体型503HEX、7071仕様506HEX) …… ⑫
 天材材種 523.87 (本体型506HEX、7071仕様509HEX) …… ⑬
 天材材種 527.05 (本体型509HEX、7071仕様512HEX) …… ⑭
 天材材種 530.22 (本体型512HEX、7071仕様515HEX) …… ⑮
 天材材種 533.40 (本体型515HEX、7071仕様518HEX) …… ⑯
 天材材種 536.57 (本体型518HEX、7071仕様521HEX) …… ⑰
 天材材種 539.75 (本体型521HEX、7071仕様524HEX) …… ⑱
 天材材種 542.92 (本体型524HEX、7071仕様527HEX) …… ⑲
 天材材種 546.10 (本体型527HEX、7071仕様530HEX) …… ㉑
 天材材種 549.27 (本体型530HEX、7071仕様533HEX) …… ㉒
 天材材種 552.45 (本体型533HEX、7071仕様536HEX) …… ㉓
 天材材種 555.62 (本体型536HEX、7071仕様539HEX) …… ㉔
 天材材種 558.80 (本体型539HEX、7071仕様542HEX) …… ㉕
 天材材種 561.97 (本体型542HEX、7071仕様545HEX) …… ㉖
 天材材種 565.15 (本体型545HEX、7071仕様548HEX) …… ㉗
 天材材種 568.32 (本体型548HEX、7071仕様551HEX) …… ㉘
 天材材種 571.50 (本体型551HEX、7071仕様554HEX) …… ㉙
 天材材種 574.67 (本体型554HEX、7071仕様557HEX) …… ㉚
 天材材種 577.85 (本体型557HEX、7071仕様560HEX) …… ㉛
 天材材種 581.02 (本体型560HEX、7071仕様563HEX) …… ㉜
 天材材種 584.20 (本体型563HEX、7071仕様566HEX) …… ㉝
 天材材種 587.37 (本体型566HEX、7071仕様569HEX) …… ㉞
 天材材種 590.55 (本体型569HEX、7071仕様572HEX) …… ㉟
 天材材種 593.72 (本体型572HEX、7071仕様575HEX) …… ㊱
 天材材種 596.90 (本体型575HEX、7071仕様578HEX) …… ㊲
 天材材種 600.07 (本体型578HEX、7071仕様581HEX) …… ㊳
 天材材種 603.25 (本体型581HEX、7071仕様584HEX) …… ㊴
 天材材種 606.42 (本体型584HEX、7071仕様587HEX) …… ㊵
 天材材種 609.60 (本体型587HEX、7071仕様590HEX) …… ㊶
 天材材種 612.77 (本体型590HEX、7071仕様593HEX) …… ㊷
 天材材種 615.95 (本体型593HEX、7071仕様596HEX) …… ㊸
 天材材種 619.12 (本体型596HEX、7071仕様599HEX) …… ㊹
 天材材種 622.30 (本体型599HEX、7071仕様602HEX) …… ㊺
 天材材種 625.47 (本体型602HEX、7071仕様605HEX) …… ㊻
 天材材種 628.65 (本体型605HEX、7071仕様608HEX) …… ㊼
 天材材種 631.82 (本体型608HEX、7071仕様611HEX) …… ㊽
 天材材種 635.00 (本体型611HEX、7071仕様614HEX) …… ㊾
 天材材種 638.17 (本体型614HEX、7071仕様617HEX) …… ㊿
 天材材種 641.35 (本体型617HEX、7071仕様620HEX) …… ①
 天材材種 644.52 (本体型620HEX、7071仕様623HEX) …… ②
 天材材種 647.70 (本体型623HEX、7071仕様626HEX) …… ③
 天材材種 650.87 (本体型626HEX、7071仕様629HEX) …… ④
 天材材種 654.05 (本体型629HEX、7071仕様632HEX) …… ⑤
 天材材種 657.22 (本体型632HEX、7071仕様635HEX) …… ⑥
 天材材種 660.40 (本体型635HEX、7071仕様638HEX) …… ⑦
 天材材種 663.57 (本体型638HEX、7071仕様641HEX) …… ⑧
 天材材種 666.75 (本体型641HEX、7071仕様644HEX) …… ⑨
 天材材種 669.92 (本体型644HEX、7071仕様647HEX) …… ⑩
 天材材種 673.10 (本体型647HEX、7071仕様650HEX) …… ⑪
 天材材種 676.27 (本体型650HEX、7071仕様653HEX) …… ⑫
 天材材種 679.45 (本体型653HEX、7071仕様656HEX) …… ⑬
 天材材種 682.62 (本体型656HEX、7071仕様659HEX) …… ⑭
 天材材種 685.80 (本体型659HEX、7071仕様662HEX) …… ⑮
 天材材種 688.97 (本体型662HEX、7071仕様665HEX) …… ⑯
 天材材種 692.15 (本体型665HEX、7071仕様668HEX) …… ⑰
 天材材種 695.32 (本体型668HEX、7071仕様671HEX) …… ⑱
 天材材種 698.50 (本体型671HEX、7071仕様674HEX) …… ⑲
 天材材種 701.67 (本体型674HEX、7071仕様677HEX) …… ㉑
 天材材種 704.85 (本体型677HEX、7071仕様680HEX) …… ㉒
 天材材種 708.02 (本体型680HEX、7071仕様683HEX) …… ㉓
 天材材種 711.20 (本体型683HEX、7071仕様686HEX) …… ㉔
 天材材種 714.37 (本体型686HEX、7071仕様689HEX) …… ㉕
 天材材種 717.55 (本体型689HEX、7071仕様692HEX) …… ㉖
 天材材種 720.72 (本体型692HEX、7071仕様695HEX) …… ㉗
 天材材種 723.90 (本体型695HEX、7071仕様698HEX) …… ㉘
 天材材種 727.07 (本体型698HEX、7071仕様701HEX) …… ㉙
 天材材種 730.25 (本体型701HEX、7071仕様704HEX) …… ㉚
 天材材種 733.42 (本体型704HEX、7071仕様707HEX) …… ㉛
 天材材種 736.60 (本体型707HEX、7071仕様710HEX) …… ㉜
 天材材種 739.77 (本体型710HEX、7071仕様713HEX) …… ㉝
 天材材種 742.95 (本体型713HEX、7071仕様716HEX) …… ㉞
 天材材種 746.12 (本体型716HEX、7071仕様719HEX) …… ㉟
 天材材種 749.30 (本体型719HEX、7071仕様722HEX) …… ㊱
 天材材種 752.47 (本体型722HEX、7071仕様725HEX) …… ㊲
 天材材種 755.65 (本体型725HEX、7071仕様728HEX) …… ㊳
 天材材種 758.82 (本体型728HEX、7071仕様731HEX) …… ㊴
 天材材種 762.00 (本体型731HEX、7071仕様734HEX) …… ㊵
 天材材種 765.17 (本体型734HEX、7071仕様737HEX) …… ㊶
 天材材種 768.35 (本体型737HEX、7071仕様740HEX) …… ㊷
 天材材種 771.52 (本体型7